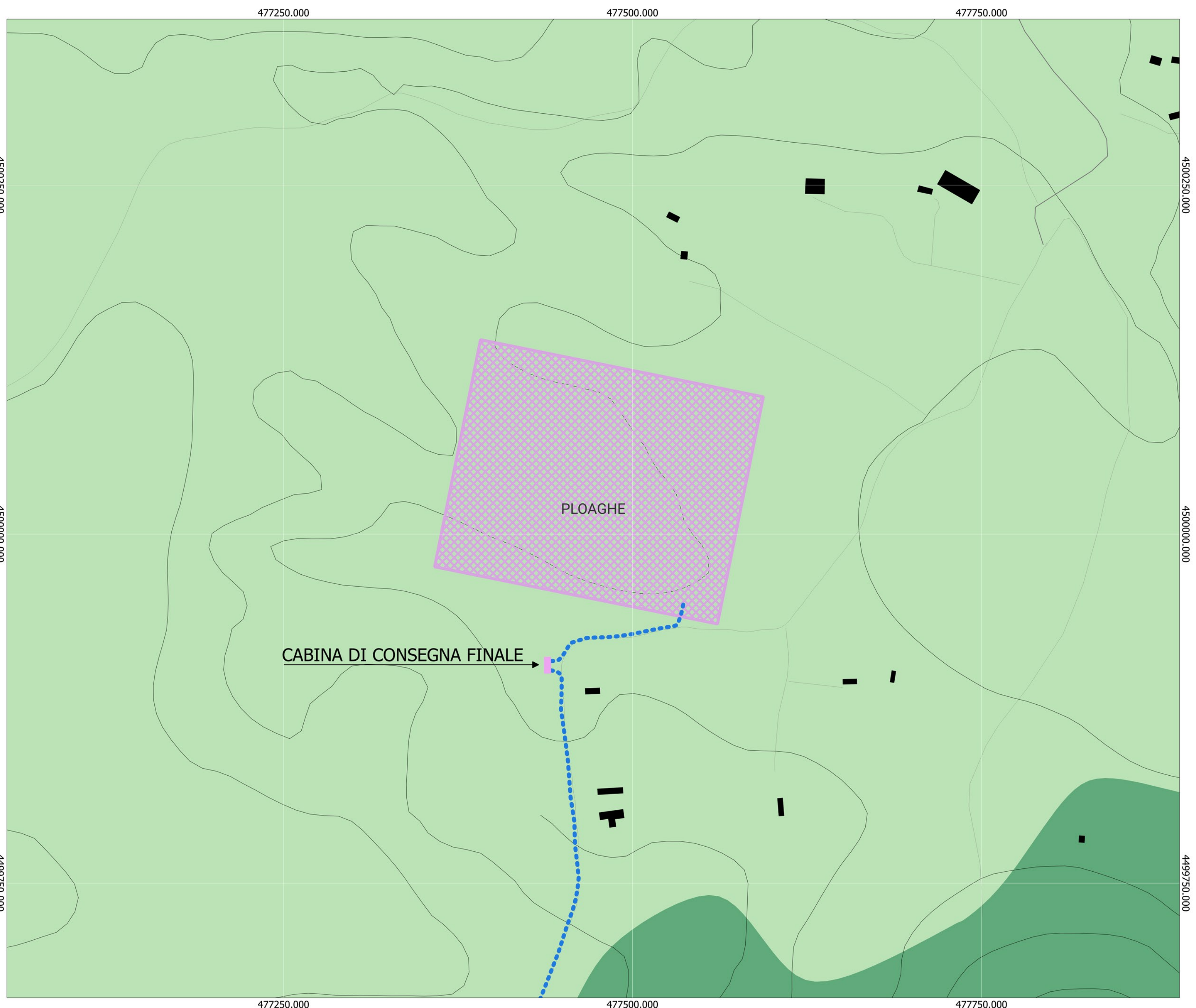
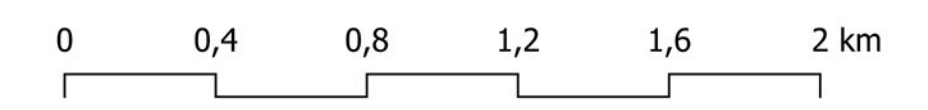
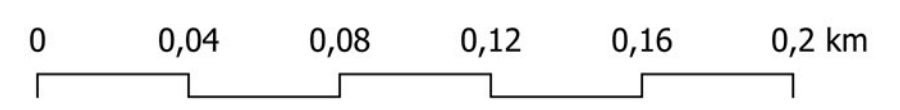


Scala 1:15.000 EPSG: 32632



Scala 1:2.000 EPSG: 32632



## PLOGAGHE

- Area\_progetto\_Ploaghe
- Area\_impianto\_Ploaghe
- Cabina\_consegna\_finale
- Cavidotto\_6,2km
- Satellite\_36kV\_Codrorgianos

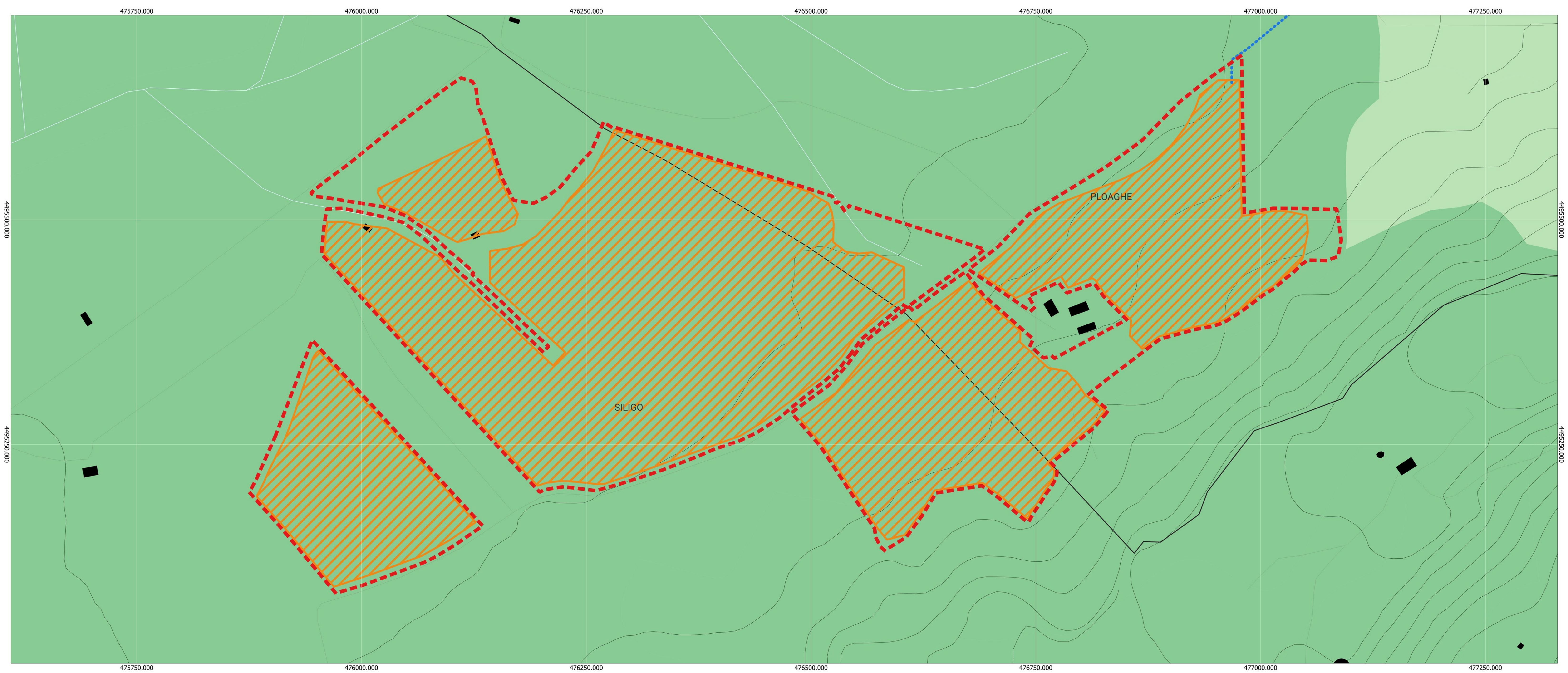
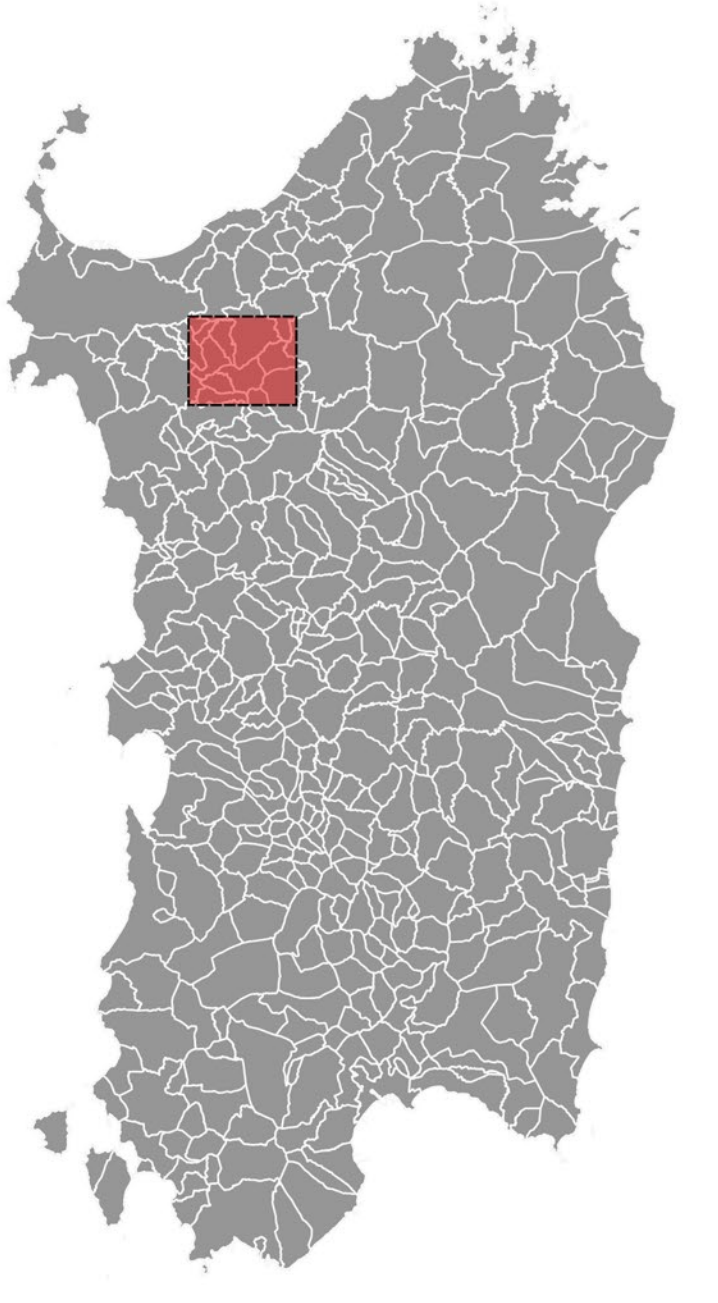
### Carta Tecnica Regionale - Base

- Comune
- Edificio ingombro al suolo
- Elemento stradale
- Elemento viabilità mista secondaria
- Elemento idrico
- Curve di livello

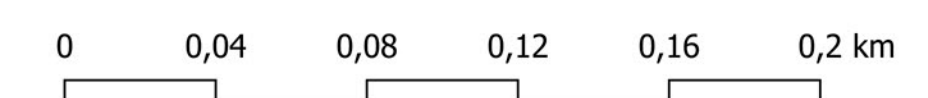
### Carta Natura

#### Carta del valore ecologico

- Molto alta
- Alta
- Media
- Bassa
- Molto bassa



Scala 1:2.000 EPSG: 32632



<b>REGIONE SARDEGNA</b> Provincia di Sassari SILIGO   PLOGAGHE				
<b>Realizzazione di un Parco Agrivoltaico Avanzato di potenza nominale pari a 24 MWp denominato "PLOGAGHE" sito nei Comuni di Siligo e Ploaghe (SS)</b> <b>Località "C.da Tanca Pischinosa"</b>				
OGGETTO: <b>PROGETTO DEFINITIVO</b>		CODICE ELABORATO: <b>PLOGAGHE-IAT24-R1</b>		
<b>CARTA DEL VALORE ECOLOGICO</b>				
ELABORATO:				
DATA	REVISIONE	DESCRIZIONE	ELABORAZIONE	APPROVAZIONE
Settembre 2022	00	Emissione per procedura di VIA	Dott.ssa Italia CASTAGNETTI	<b>Enerland Italia</b>
Agosto 2023	01	Integrazione documentale	Dott.ssa Italia CASTAGNETTI	<b>Enerland Italia</b>
TEAM:		PROGETTO:		
Ing. Annarita PALMISANO Ing. Giovanni CASTELLO Dott. Claudio BERTOLLO Dott. Giuseppe CASARETO Dott.ssa Italia CASTAGNETTI Dott. Giovanni CASARETO Dott. Lorenzo TREVISI Dott. Lorenzo GIORELLANO		 <b>IMPIANTO AGRIVOLTAICO AVANZATO PLOGAGHE</b>		
TIMBRO E FIRMA DEL PROFESSIONISTA INCARICATO: Ing. Annarita PALMISANO		PROFONDETA: <b>Energia Pulita Italiana 7 s.r.l.</b>		
		SEDE LEGALE: Via del Riforma, 3 40122 - Bologna (BO)		
		REFERENTE: <b>Diego Gonzalez Caceres</b>		
		DATA: <b>15/08/2023</b>		
		SCALA: _____		
		FORMATO: <b>A0</b>		
<b>ENERLANDITALIA</b>				