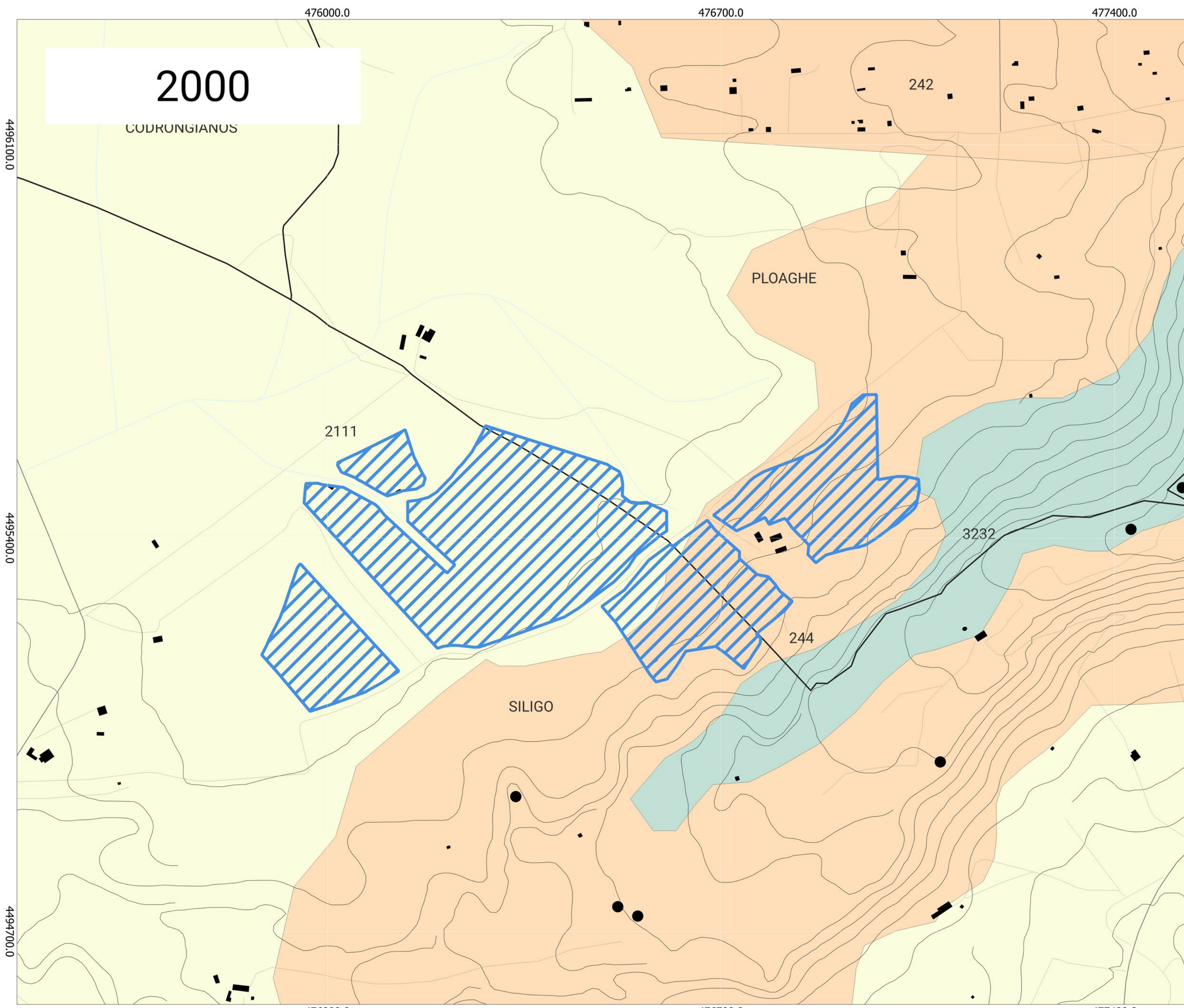
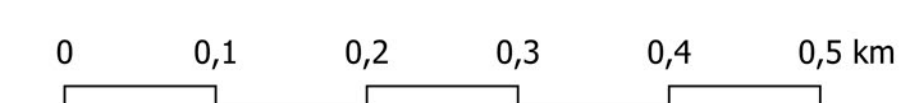
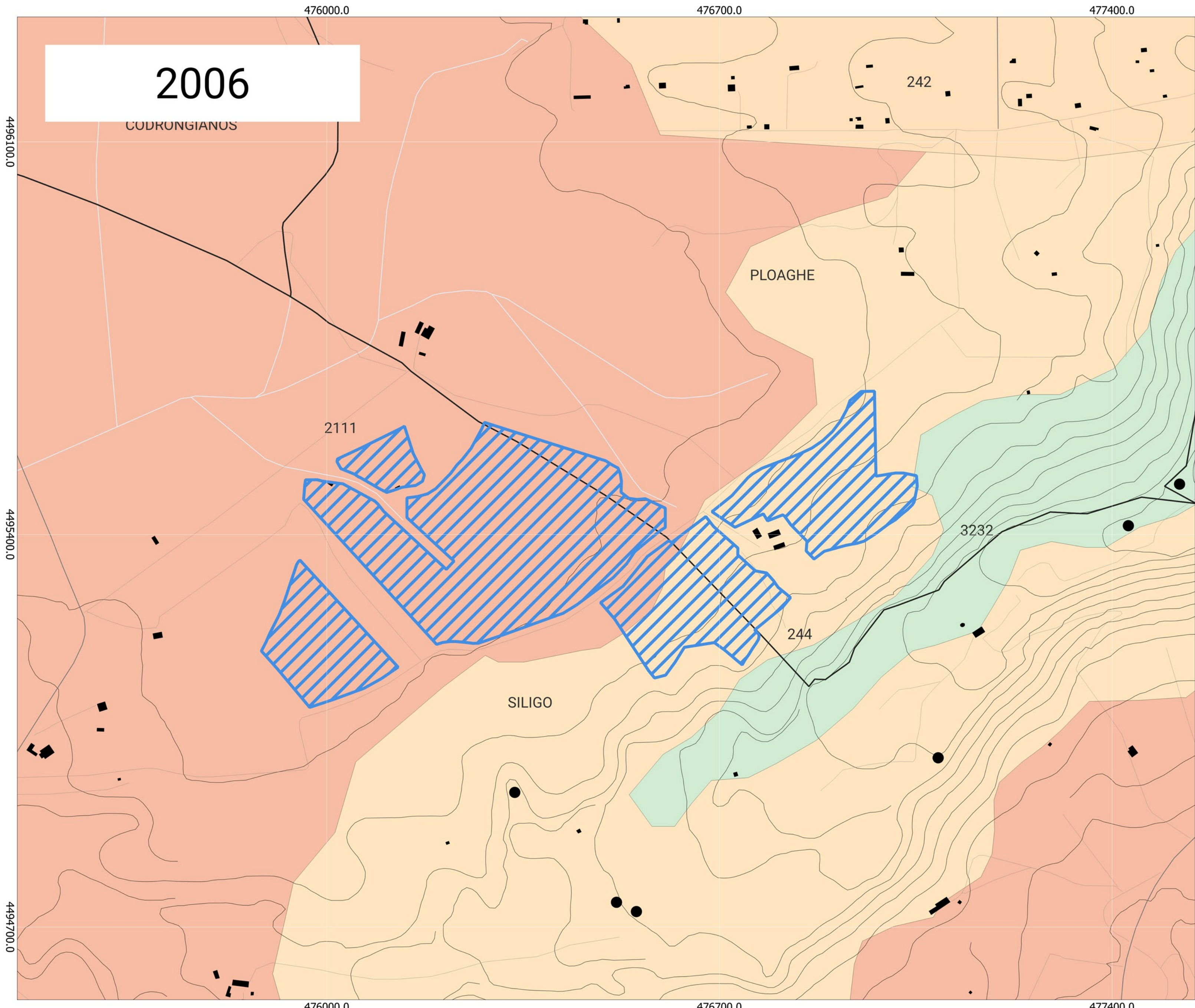
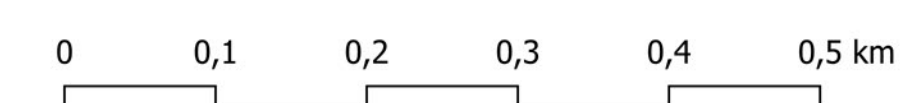


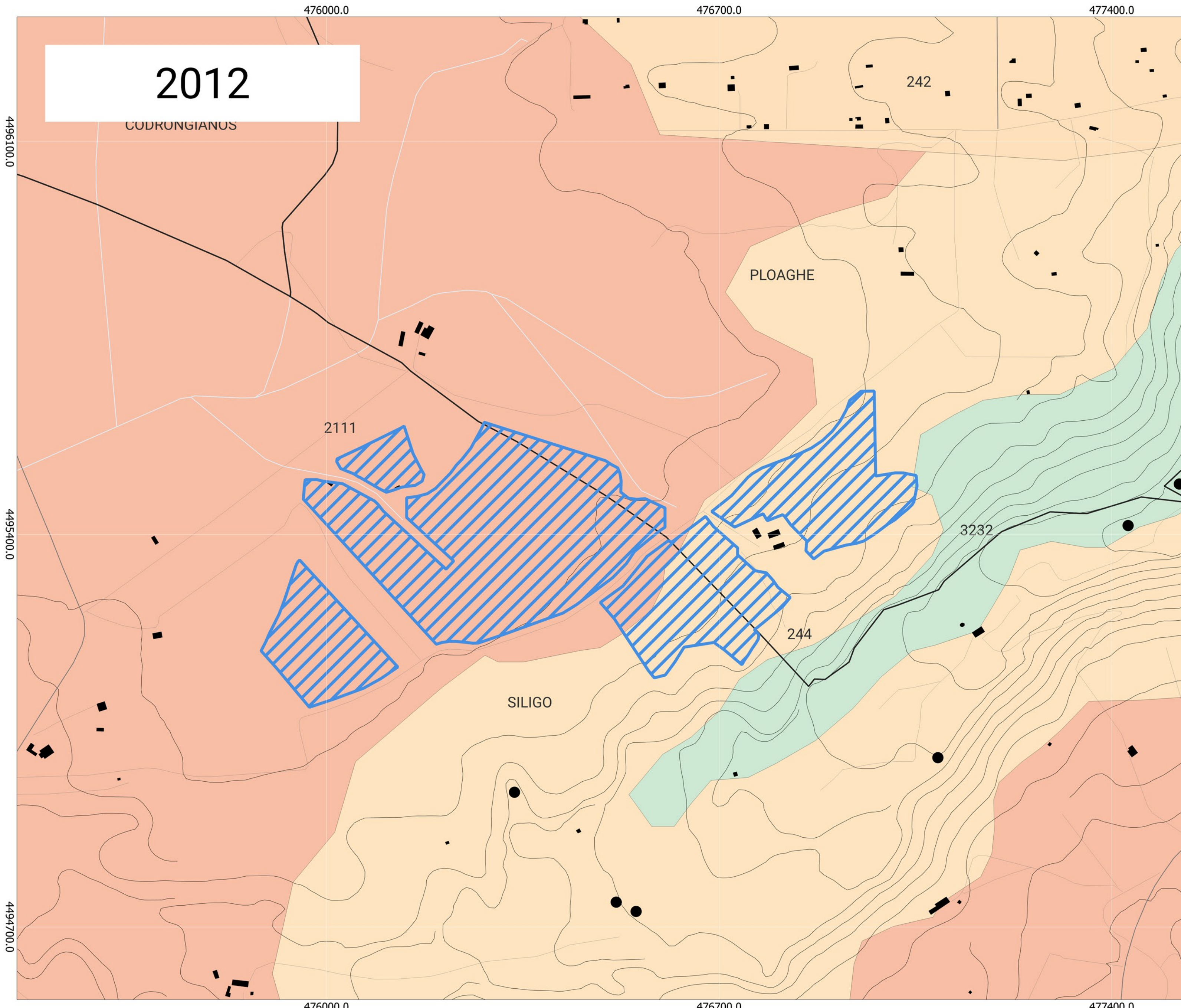
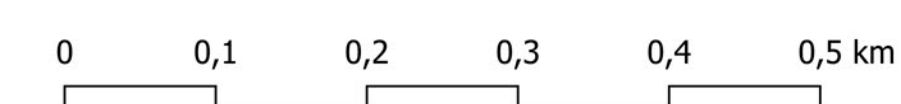
Scala 1:5.000 EPSG: 32632



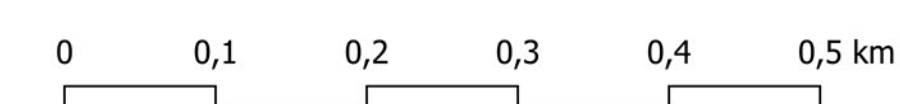
Scala 1:5.000 EPSG: 32632



Scala 1:5.000 EPSG: 32632



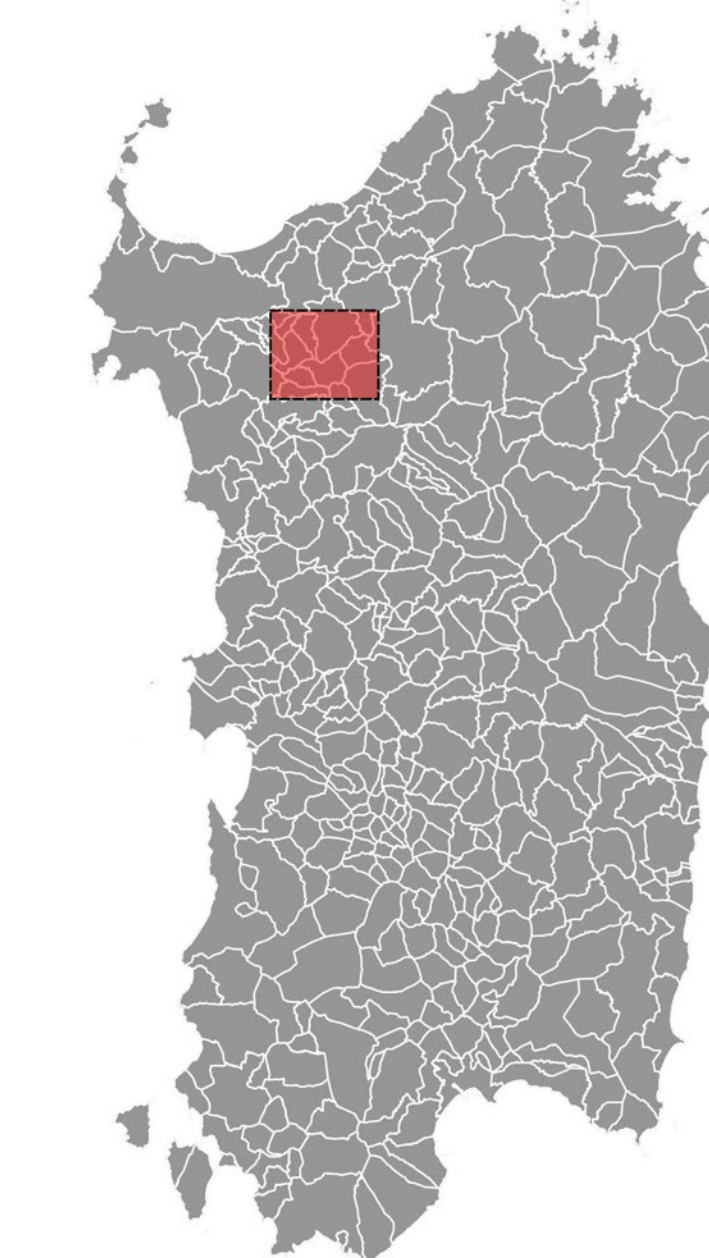
Scala 1:5.000 EPSG: 32632



Legenda

Carta Tecnica Regionale - Base

- Comune
- Edificio ingombro al suolo
- Elemento stradale
- Elemento viabilità mista secondarie
- Elemento idrico
- Curve di livello
- Area impianto PLOAGHE



Corine Land Cover anno 1990

- 2.1.1. Seminativi in aree non irrigue
- 2.4.2. Sistemi colturali e particellari complessi
- 2.4.4. Aree agroforestali
- 3.2.3. Aree a vegetazione sclerofilla

Corine Land Cover anno 2000 e 2006

- 2.1.1.1. Colture Intensive
- 2.4.2. Sistemi colturali e particellari complessi
- 2.4.4. Aree Agroforestali
- 3.2.3.2. Macchia bassa e garighe

Corine Land Cover anno 2000 e 2006

- 2.1.1.1. Colture Intensive
- 2.4.2. Sistemi colturali e particellari complessi
- 2.4.4. Aree Agroforestali
- 3.2.3.2. Macchia bassa e garighe

Corine Land Cover anno 2012

- 2.1.1.1. Colture Intensive
- 2.4.2. Sistemi colturali e particellari complessi
- 2.4.4. Aree Agroforestali
- 3.2.3.2. Macchia bassa e garighe

REGIONE SARDEGNA			
Provincia di Sassari SILIGO PLOAGHE			
Realizzazione di un Parco Agrivoltaico Avanzato di potenza nominale pari a 24 MWp denominato "PLOAGHE" sito nei Comuni di Siligo e Ploaghe (SS)			
Località "C.da Tanca Piscinosa"			
OGGETTO: PROGETTO DEFINITIVO		PLOAGHE-IAT27-R1	
ELABORATO: USO DEL SUOLO DIACRONICO		CODICE ELABORATO	
Data	Revisione	Descrizione	Elaborazione
Settembre 2022	00	Emisione per procedura di VIA	Dott.ssa Iania CASTAGNETTI
Agosto 2023	01	Integrazione documentale	Dott.ssa Iania CASTAGNETTI
TEAM:		PROGETTO:	
Ing. Annarita PALMISANO Ing. Giovanni CANTERNO Dott. Claudio BERTOLLO Dott. Giuseppe CASARETTI Dott.ssa Iania CASTAGNETTI Dott. Giovanni CARBONE Dott. Lorenzo FERRI Dott. Lorenzo GIOREANO		IMPIANTO AGRIVOLTAICO AVANZATO PLOAGHE	
TIMBRO E FIRMA DEL PROFESSIONISTA INCARICATO: Ing. Annarita PALMISANO			
PROPRONTE: Energia Pulita Italiana 7 s.r.l.		SEDE LEGALE: Via del Riforma, 3 40122 - Bologna (BO)	
REFERENTE: Diego Gonzalez Coceres		REFERENTE: Diego Gonzalez Coceres	
COORDINAMENTO: ENERLANDITALIA		DATA: 15/08/2023	
SCALA:		FORMATO: A0	