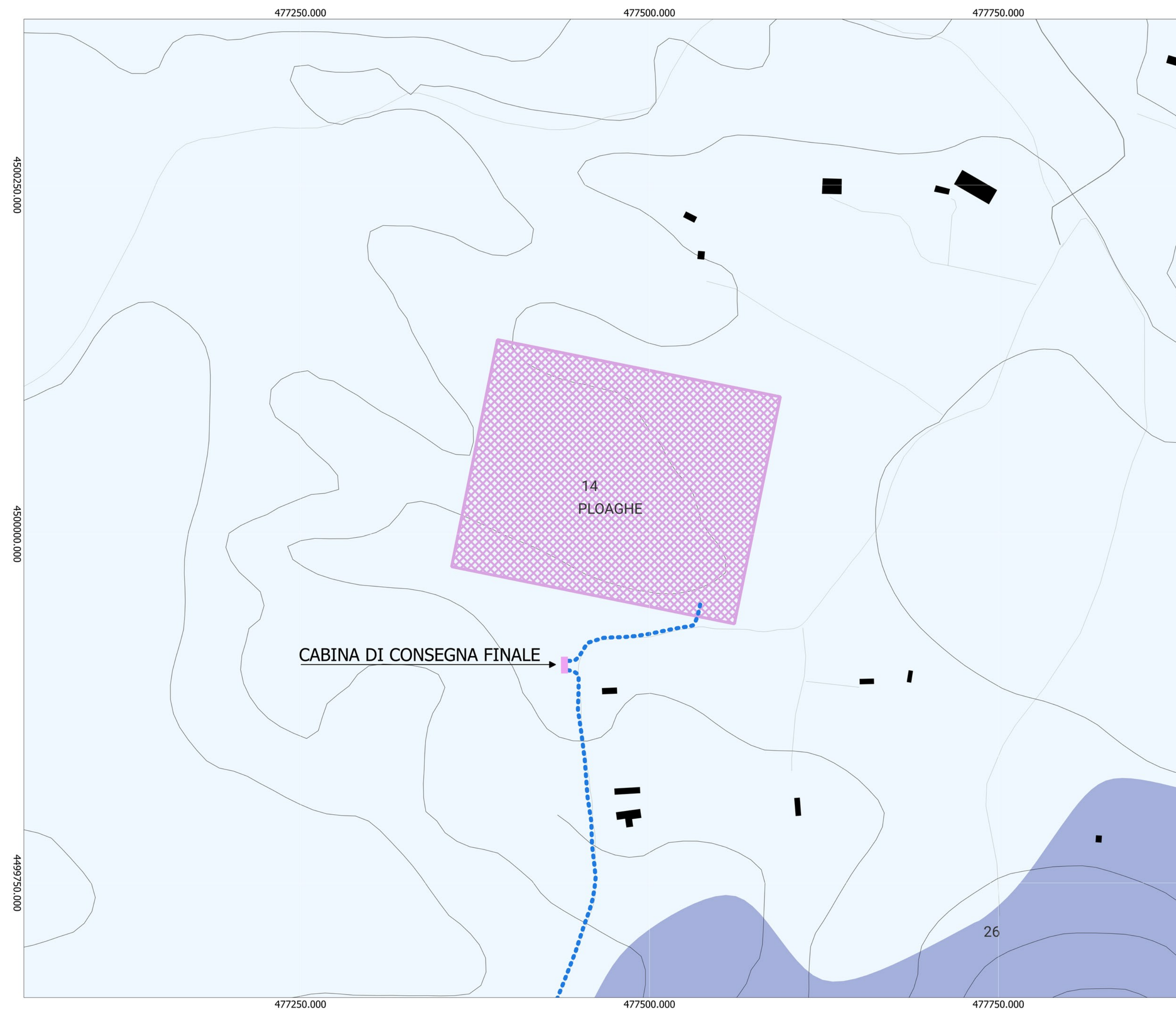
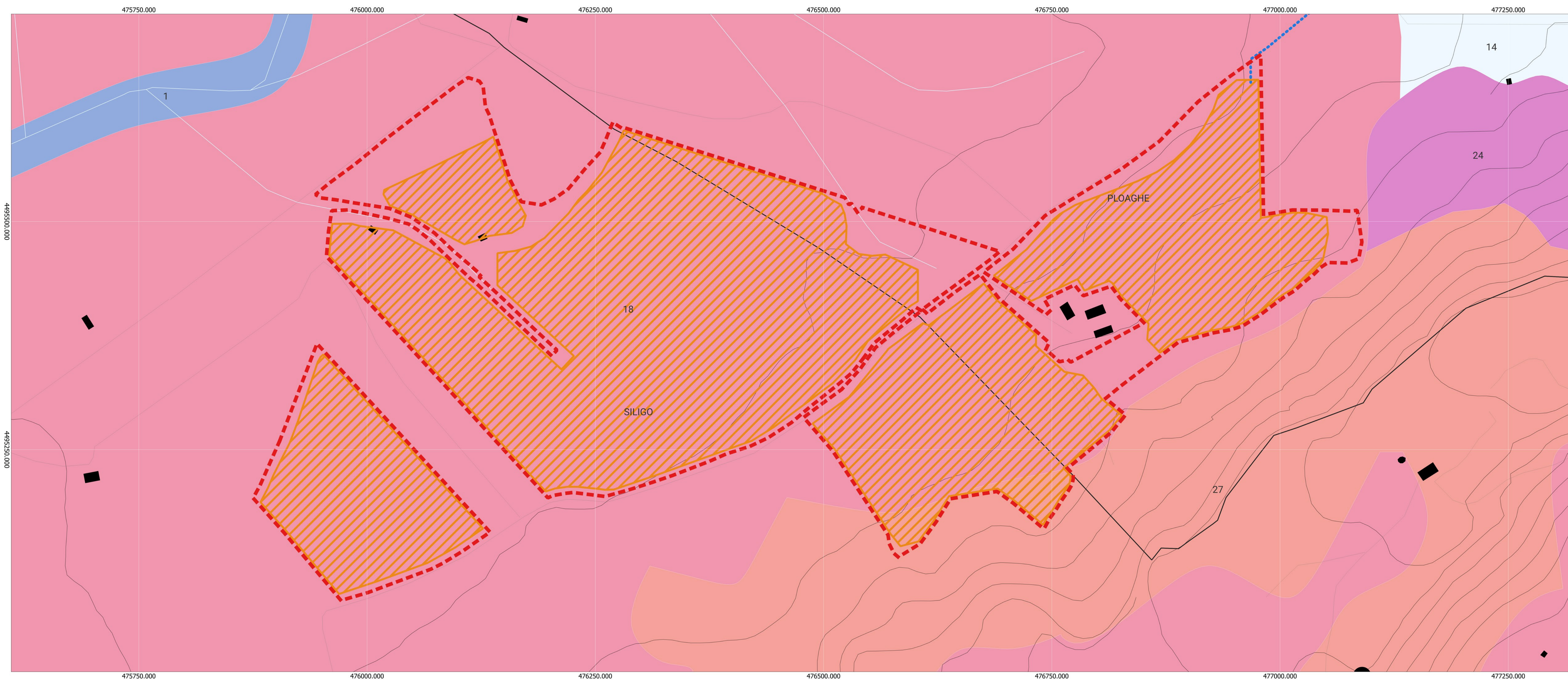
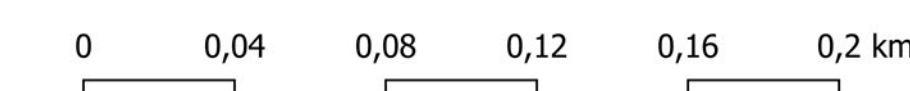


Scala 1:15.000 EPSG: 32632



Scala 1:2.000 EPSG: 32632



Scala 1:2.000 EPSG: 32632



PLOAGHE

- Area_progetto_Ploaghe
- Area_impianto_Ploaghe
- Cabina_consegna_finale
- Cavidotto_6,2km
- Satellite_36kV_Codrongianos

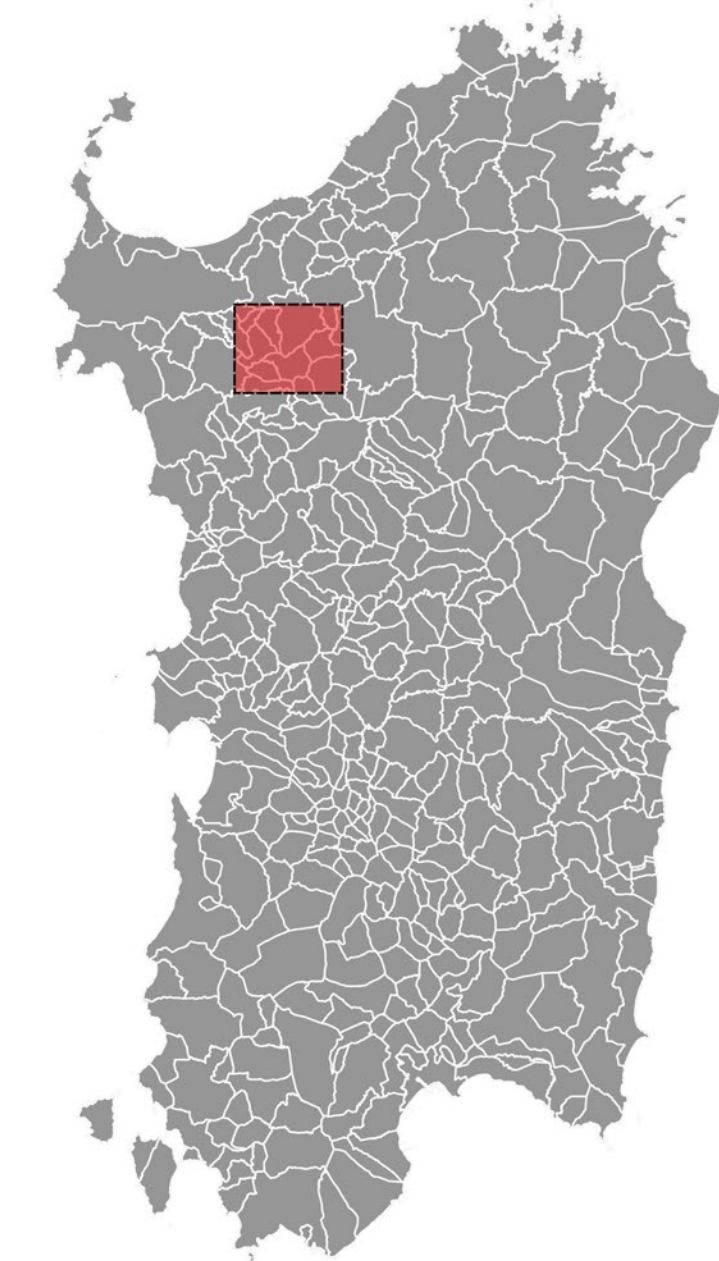
Carta Tecnica Regionale - Base

- Comune
- Edificio ingombro al suolo
- Elemento stradale
- Elemento viabilità mista secondaria
- Elemento idrico
- Curve di livello

Carta Natura

Carta della presenza di vertebrati a rischio estinzione

- 0
- 1
- 2
- 3
- 6
- 7
- 13
- 14
- 16
- 18
- 19
- 20
- 22
- 23
- 24
- 26
- 27
- 30



REGIONE SARDEGNA

Provincia di Sassari
SILIGO | PLOAGHE

Realizzazione di un Parco Agrivoltaico Avanzato di potenza nominale pari a 24 MWp denominato "PLOAGHE" sito nei Comuni di Siligo e Ploaghe (SS)
Località "C.da Tanca Piscinosa"

OGGETTO:	PROGETTO DEFINITIVO	PLOAGHE-IAT29-R1
ELABORATO:	CARTA DELLA PRESENZA DI VERTEBRATI A RISCHIO ESTINZIONE	CODICE ELABORATO:

Data	Revisione	Descrizione	Elaborazione	Approvazione
Settembre 2022	00	Emissione per procedura di VIA	Dott.ssa Italia CASTAGNETTI	Enerland Italia
Agosto 2023	01	Integrazione documentale	Dott.ssa Italia CASTAGNETTI	Enerland Italia

TEAM:	PROGETTO:
Ing. Annarita PALMISANO Ing. Giovanni CATERINO Dott. Claudio BERTOLLO Dott. Giuseppe CASARETO Dott.ssa Italia CASTAGNETTI Dott. Giovanni CARRONE Dott. Lorenzo TREBBI Dott. Lorenzo GIORELLANO	IMPIANTO AGRIVOLTAICO AVANZATO PLOAGHE

TIMBRO E FIRMA DEL PROFESSIONISTA INCARICATO:	PRODOTTORE:	SEDE LEGALE:
Ing. Annarita PALMISANO	Energia Pulita Italiana 7 s.r.l.	Via del Riforma, 3 40122 - Bologna (BO)

COORDINAMENTO:	REFERENTE:	DATA:
ENERLANDITALIA	Diego Gonzalez Coceres	11/08/2023

SCALA:	FORMATO:
	A0