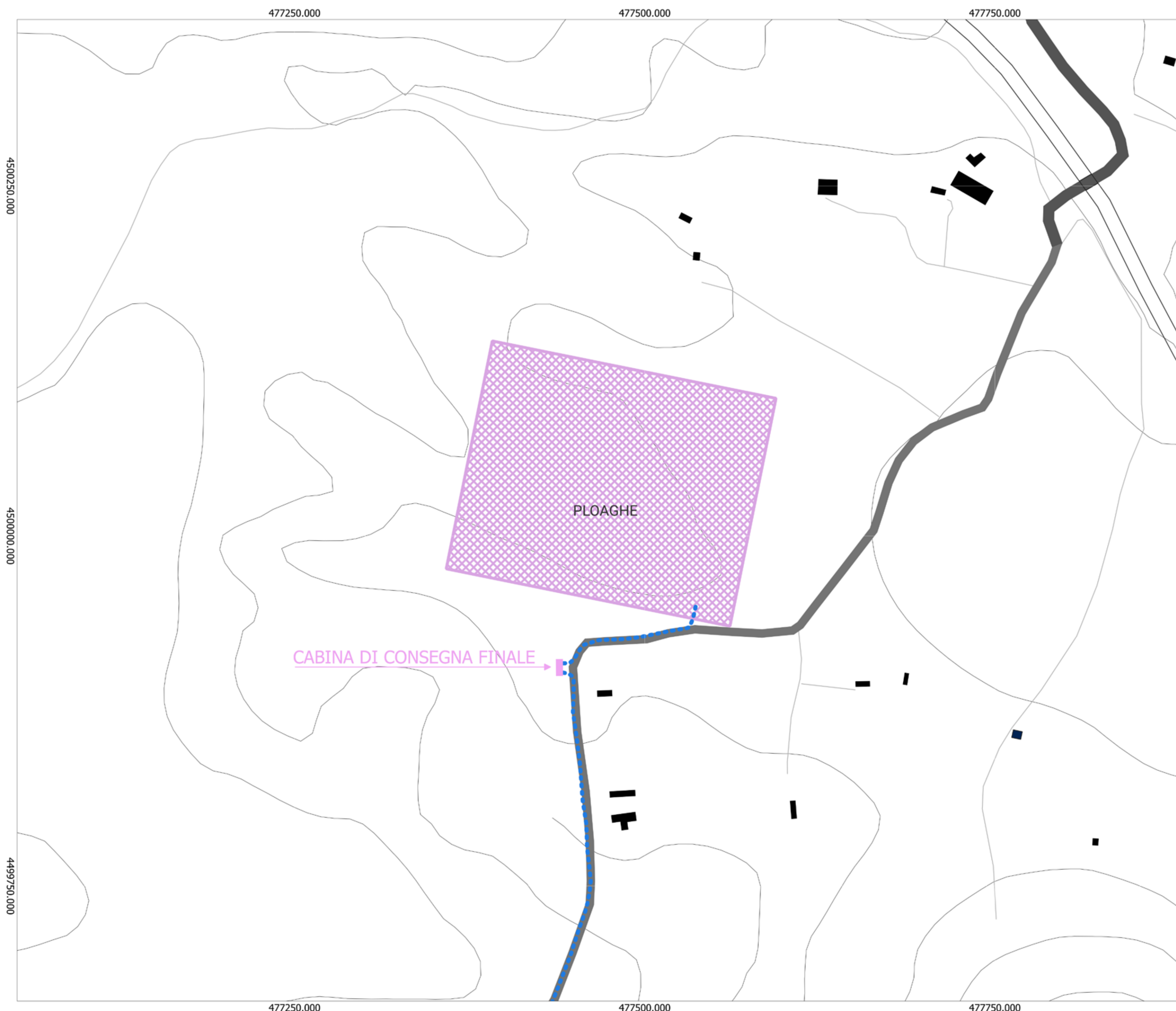
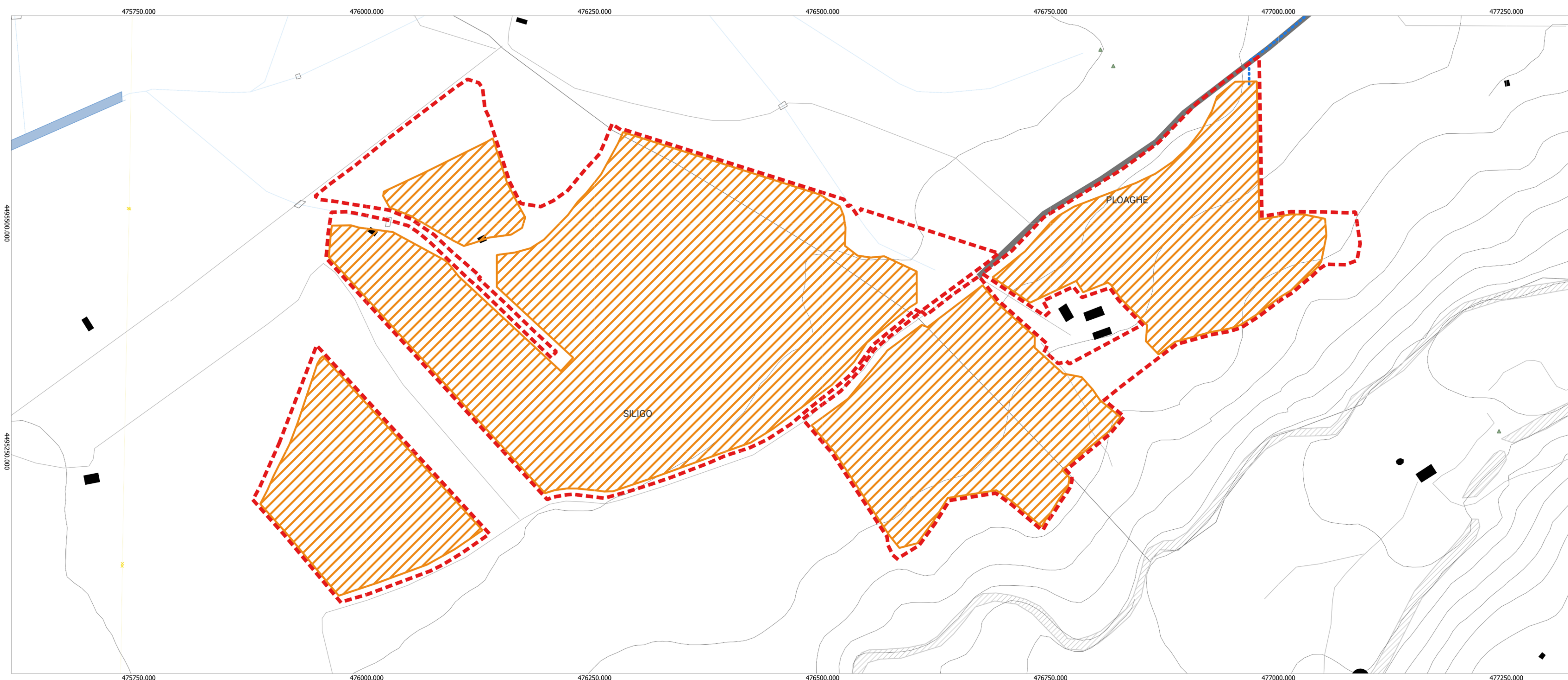


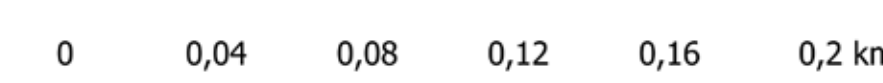
Scala 1:15.000 EPSG: 32632



Scala 1:2.000 EPSG: 32632

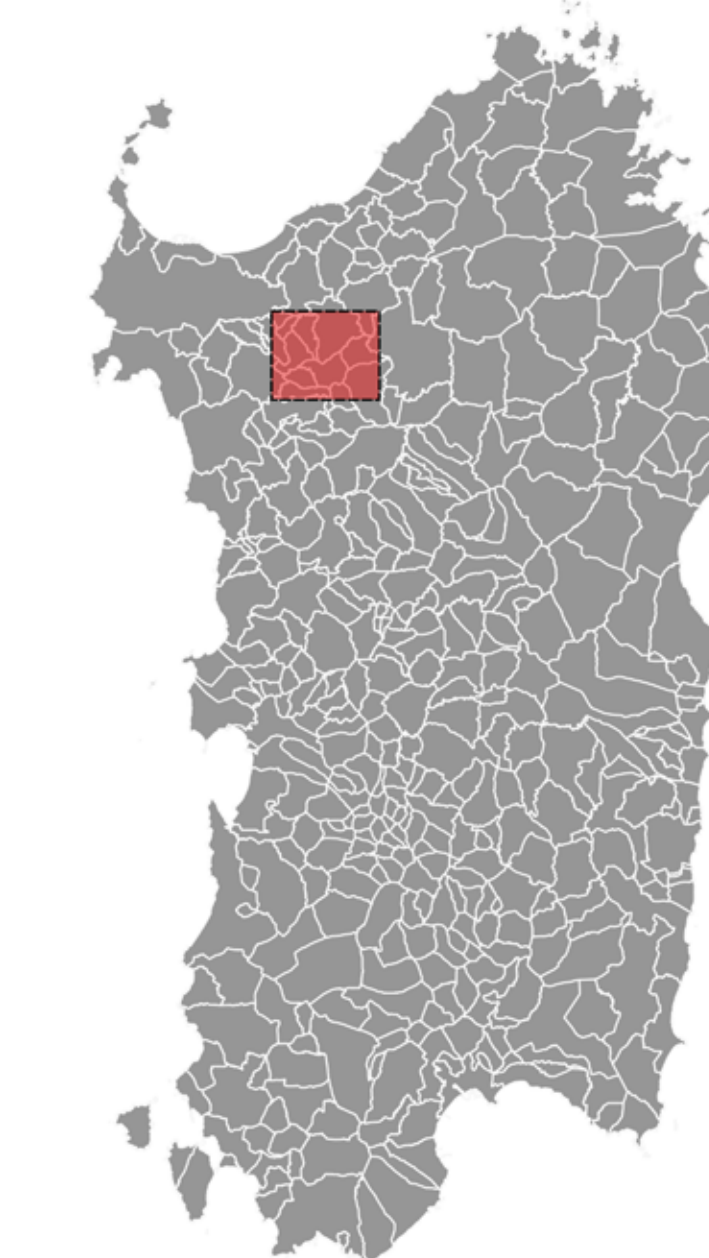


Scala 1:2.000 EPSG: 32632



## PLOAGHE

- Area\_progetto\_Ploaghe
- Area\_impianto\_Ploaghe
- Cabina\_consegna\_finale
- Cavidotto\_6,2km
- Satellite\_36kV\_Codrongianos



### Carta Tecnica Regionale

#### STRATO\_01

- 01\_Sede trasporto ferroviario
- 01\_Area stradale
- 01\_Viabilità mista secondaria areale
- 01\_Viabilità mista secondaria lineare

#### STRATO\_02

- 02\_Ponte
- 02\_Manufatto infrastruttura trasporti
- 02\_Manufatto industriale
- 02\_Elemento copertura
- 02\_Edificio minore
- 02\_Edificio ingombro al suolo
- 02\_Attrezzatura sportiva
- 02\_Sostegno traliccio
- 02\_Manufatto industriale trasporto

#### STRATO\_04

- 04\_Affioramento naturale
- 04\_Invaso
- 04\_Area bagnata corso d'acqua
- 04\_Elemento idrico
- 04\_Drenaggi superficiali
- 04\_Corso d'acqua naturale

#### STRATO\_05

- 05\_CURVE LIVELLO

#### STRATO\_07

- 07\_Tratto linea elettrica
- 07\_Rete approvvigionamento idrico

#### STRATO\_09

- 09\_Regione
- 09\_Provincia
- 09\_Comune

#### STRATO\_10

- 10\_Area servizio stradale

## REGIONE SARDEGNA

Provincia di Sassari  
SILIGO | PLOAGHE

**Realizzazione di un Parco Agrivoltico Avanzato di potenza nominale pari a 24 MWp denominato "PLOAGHE" sito nei Comuni di Siligo e Ploaghe (SS)**  
**Località "C.da Tanca Pischinosa"**

SOGGETTO		PROGETTO DEFINITIVO		PLOAGHE-PDT02-R1	
ELABORATO		INQUADRAMENTO TERRITORIALE INTERVENTO SU CTR		CODICE ELABORATO	
Data	Revisione	Descrizione	Elaborazione	Approvazione	
Settembre 2022	00	Emissione per procedura di VIA	Dott.ssa Ileana CASTAGNETTI	Enerland Italia	
Agosto 2023	01	Integrazione documentale	Dott.ssa Ileana CASTAGNETTI	Enerland Italia	
TEAM			PROGETTO		
Ing. Annalisa PALLISANO Ing. Emanuele CARTERINO Dott. Claudio BERTOLLO Dott. Eugenio CASARETTI Dott.ssa Ileana CASTAGNETTI Dott. Giovanni CAMBONDI Dott. Lorenzo TRESCU Dott. Lorenzo SCORCIANO			<b>IMPIANTO AGRIVOLTAICO AVANZATO PLOAGHE</b>		
TIMBRO E FIRMA DEL PROFESSIONISTA INCARICATO			PROFONTO:		
Ing. Emanuele CARTERINO			Energia Pulita Italiana 7 s.r.l.		
COORDINAMENTO			REFERENTE:		
Enerland Italia			Diego Gonzalez Coceres		
			DATA: 15/08/2023		
			SCALA:		
			FORMATO: A0		