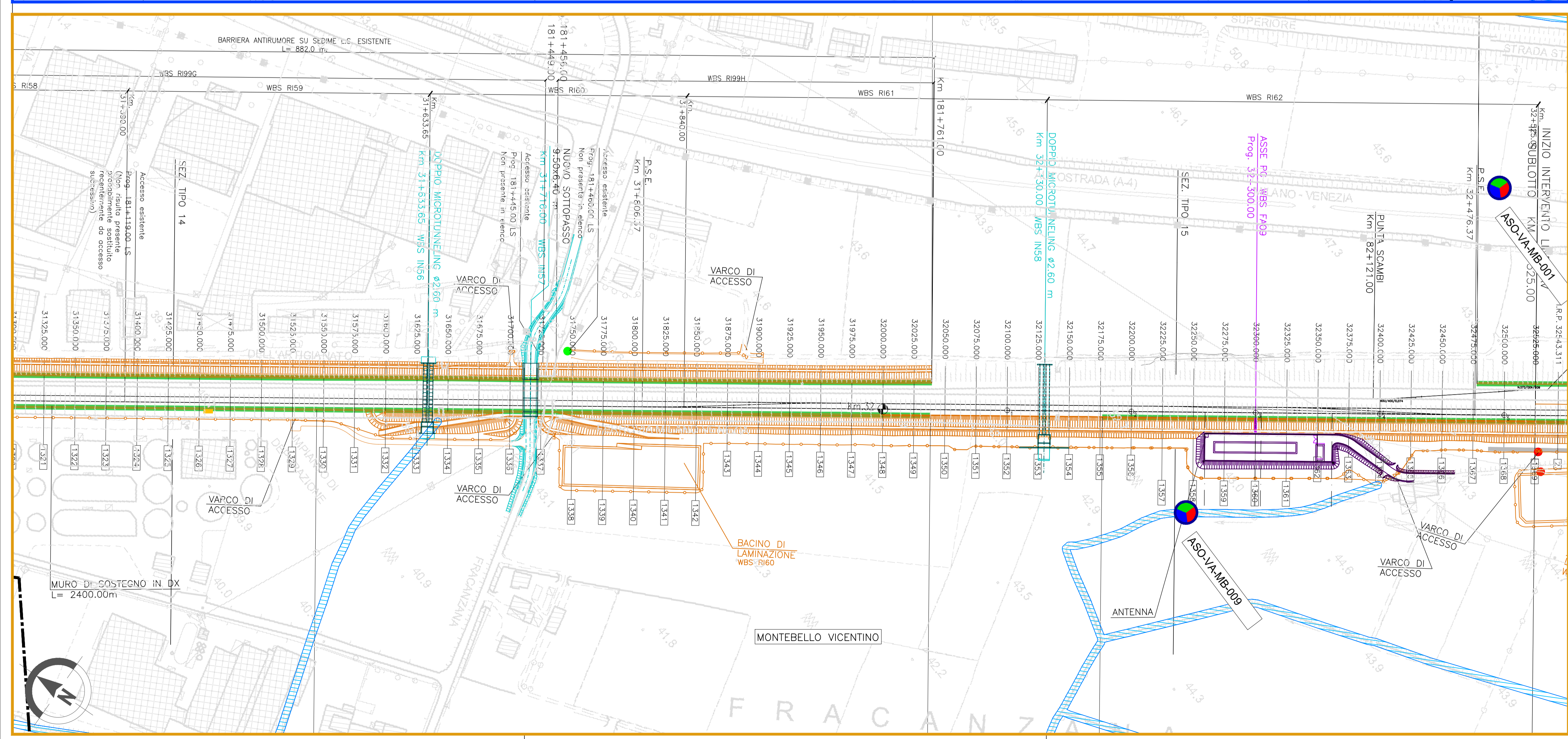
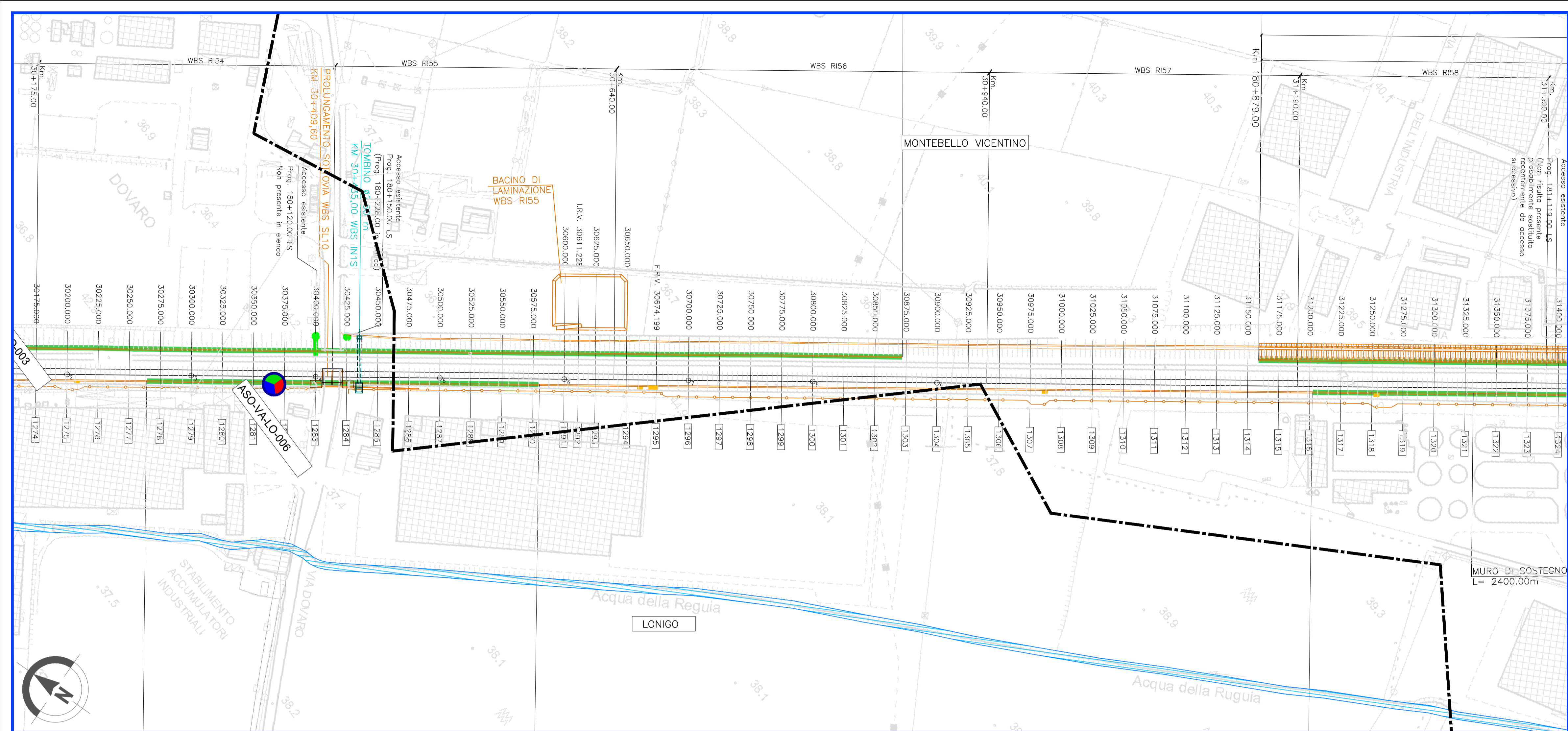


GENERALE

Confini comunali	Confini provinciali	Tracciato PD	Elettrodotti esistenti	Cavidotto PD
Autostrada	Linea ferroviaria esistente	Elettrodotti PD	Corsi d'acqua	
CB - Cantiere Base	CA - Cantiere Armamento	CO - Cantiere Operativo	CI - Cantiere Industriale	AT - Area Tecnica
Pista lungolinea	Piste temporanea lungolinea	Utilizzo viabilità esistente	Utilizzo viabilità ordinaria dopo interventi di progetto	Allargamento viabilità ordinaria esistente
PUNTI DI MONITORAGGIO	Acque superficiali ASU-XX-YY-n'(ZZZ)	Acque sotterranee ASO-XX-YY-n'(ZZZ)	Suolo e sottosuolo SUO-YY-n'(ZZZ)	FASI
				Ante Opera
				Corso d'Opera
				Post Opera

Componente	Metodica (XX)	Comune (YY)
ASU (Acque superficiali)	OC: Analisi in situ e analisi di laboratorio	VR (Verona) SV San Martino Buon Albergo CA (Caldiero) ZE (Zevio) AR (Arcole)
ASO (Acque sotterranee)	VA: Piezometri SO: Sorgenti	BE (Belfiore) SR (San Ruffino) LO (Lonigo) BU (Bussolengo) MB (Montebello Vicentino) BR (Brendola) MM (Montecchio Maggiore) AV (Altavilla Vicentina) VI (Vicenza) CR (Crenzno)
SUO (Suolo e Sottosuolo)		



COMMITTENTE: **RFI RETE FERROVIARIA ITALIANA GRUPPO FERROVIE DELLO STATO**

ALTA SORVEGLIANZA: **ITAFERR GRUPPO FERROVIE DELLO STATO**

GENERAL CONTRACTOR: **IRICAV2**

INFRASTRUTTURE FERROVIARIE STRATEGICHE DEFINITE DALLA LEGGE OBIETTIVO N. 443/01

LINEA A.V. /A.C. TORINO-VENEZIA Tratta VERONA-PADOVA
 Lotto funzionale Verona-Bivio Vicenza
PROGETTO ESECUTIVO
PIANO DI MONITORAGGIO AMBIENTALE
PLANIMETRIE
 PLANIMETRIA UBICAZIONE PUNTI DI MISURA - COMPONENTI AMBIENTE IDRICO, SUOLO E SOTTOSUOLO - TAV.14/25

GENERAL CONTRACTOR		DIRETTORE LAVORI		SCALA : 1:2000
Il PROGETTISTA INTEGRATORE Ing. Claudio DE GIUDIZI scelta affidatario degli ingegneri di Udine n. 1875 Data: luglio 2023		Consortio Iricav Due Ing. Paolo Calzavara Data: luglio 2023		

COMMESSA	LOTTO	FASE	ENTE	TIPO DOC.	OPERA/DISCIPLINA	PROGR.	REV.	FOGLIO
IN17	10	E	12	P6	MB0000	066	C	014 di 025

Progettazione:		Firma		Data				
Rev.	Descrizione	Redatto	Data	Verificato	Data	Approvato	Data	IL PROGETTISTA
A	EMISSIONE	Ing. P. Tassi	ottobre 2020	Ing. P. Aveni	ottobre 2020	Ing. M. Scaroni	ottobre 2020	
B	Nota ARPA Veneto 26.02.2021 Prot. 0017823	Ing. P. Tassi	aprile 2021	Ing. P. Aveni	aprile 2021	Ing. M. Scaroni	aprile 2021	
C	Iniziativa ARPA Veneto 11.05.2023 Prot. 0042836	Ing. P. Tassi	luglio 2023	Ing. P. Tassi	luglio 2023	Ing. M. Scaroni	luglio 2023	Ing. M. Scaroni Data: luglio 2023

CG: 637797CD1 CUP: J41E9100000009 File: n170209RMB0000000000.dwg
 Progetto cofinanziato dalla Unione Europea Cod. origine:

Scala di plot: TUTTI I DIRITTI DEL PRESENTE DOCUMENTO SONO RISERVATI. LA PRODUZIONE ANCHE PARZIALE È VIETATA