

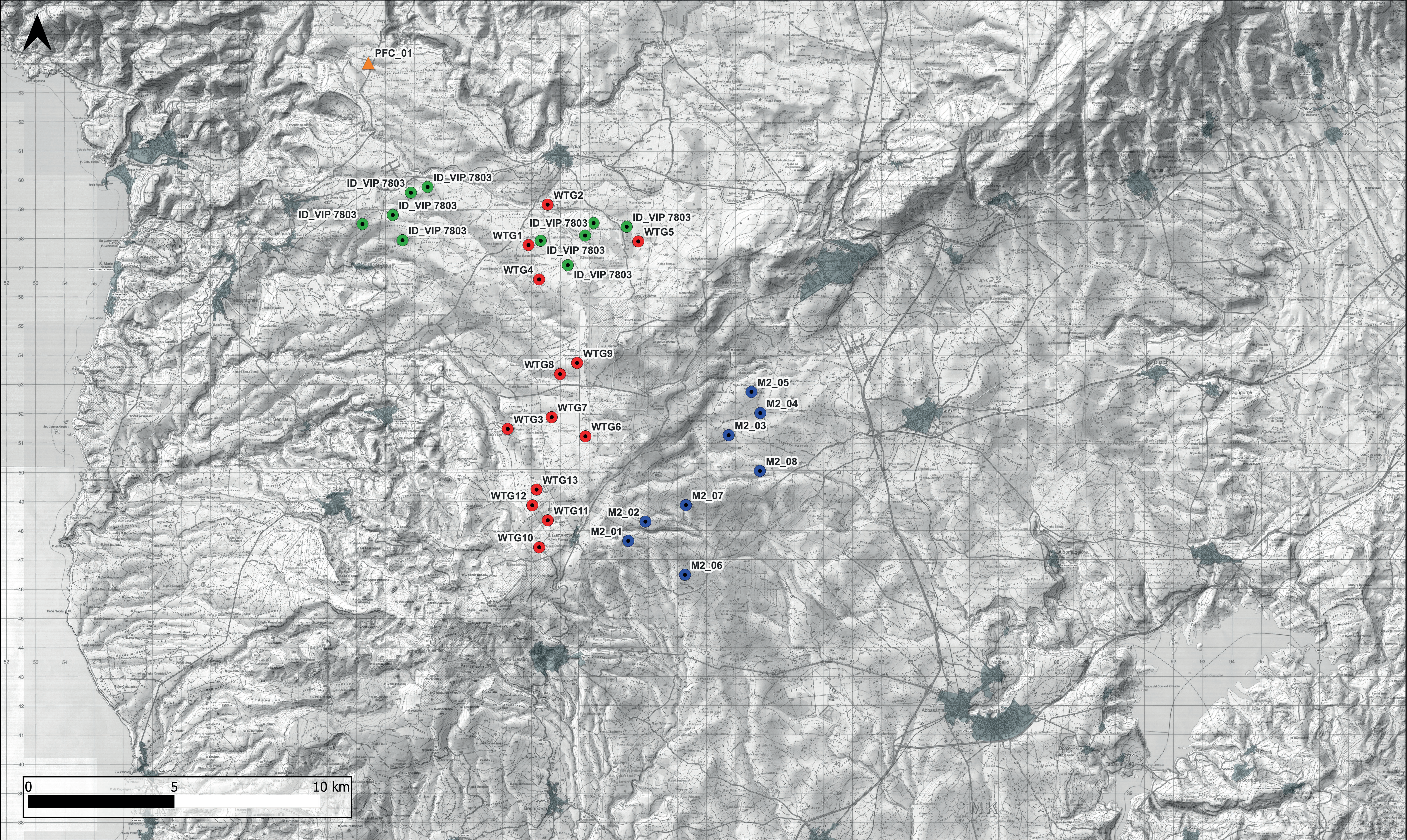


0	04/23	RISCONTRO OSSERVAZIONI RAS	E.B./M.P.	G.M.	G.F.
REV.	DATE	DESCRIPTION	PREPARED	CHECKED	APPROVED

		PROJECT: IMPIANTO EOLICO "SINDIA"																	
		FILE NAME: GRE.EEC.D.26.IT.W.15066.00.125.00 Fotoinserimenti cumulativi progetti in autorizzazione																	
 Engineering & Construction		CLASSIFICATION:		FORMAT: A3		SCALE:		PLOT SCALE: 1 / 1		SHEET: 1 di / of 20									
GRE VALIDATION		UTILIZATION SCOPE:				TITLE: FOTOINSERIMENTI CUMULATIVI PROGETTI IN AUTORIZZAZIONE													
VALIDATED BY		GRE CODE																	
VERIFIED BY		GROUP	FUNCTION	TYPE	ISSUER	COUNTRY	TEC.	PLANT		SYSTEM	PROGRESSIVE	REVISION							
COLLABORATORS		GRE	EEC	D	26	IT	W	1	5	0	6	6	0	0	1	2	5	0	0

INQUADRAMENTO TERRITORIALE



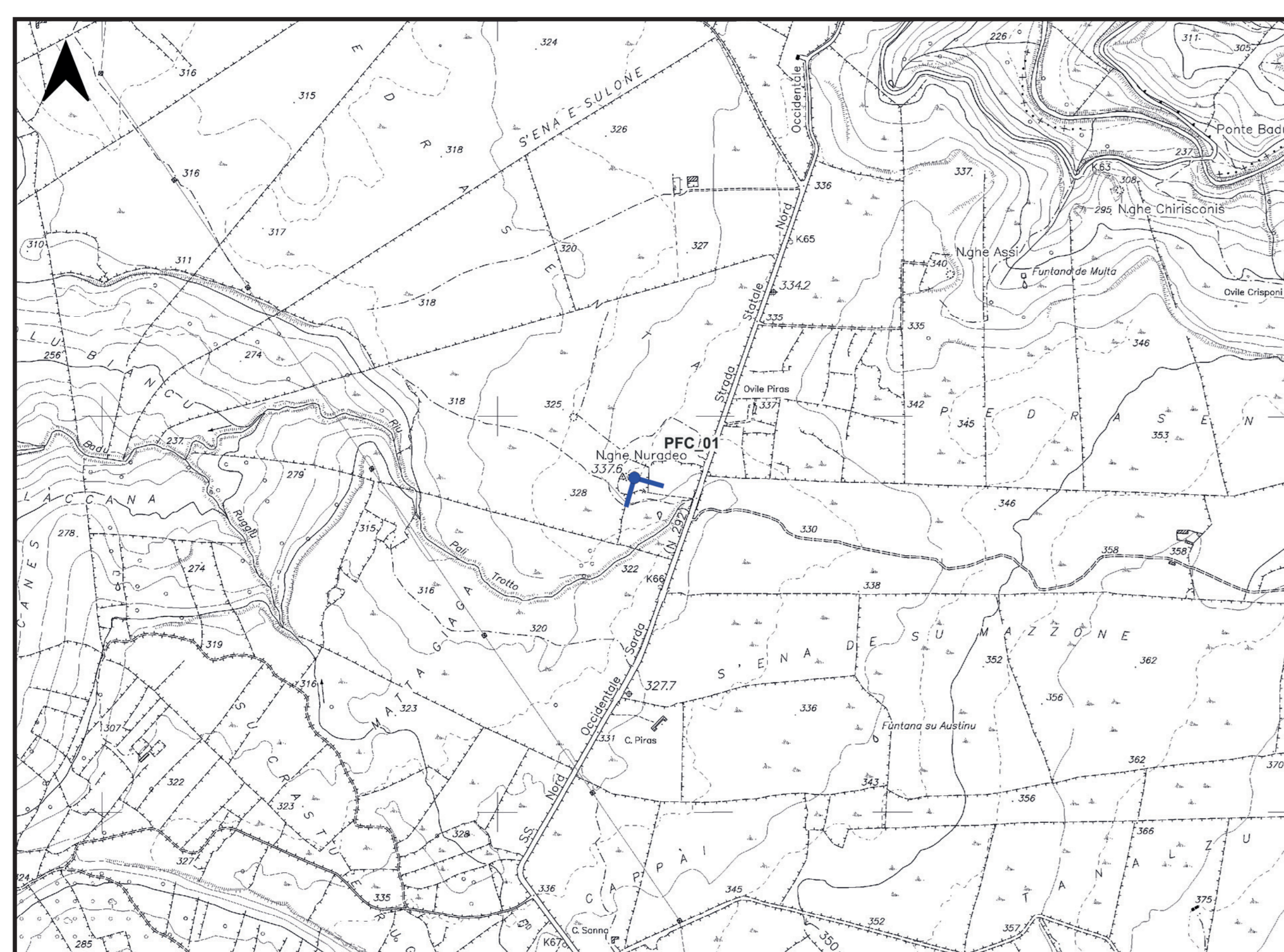
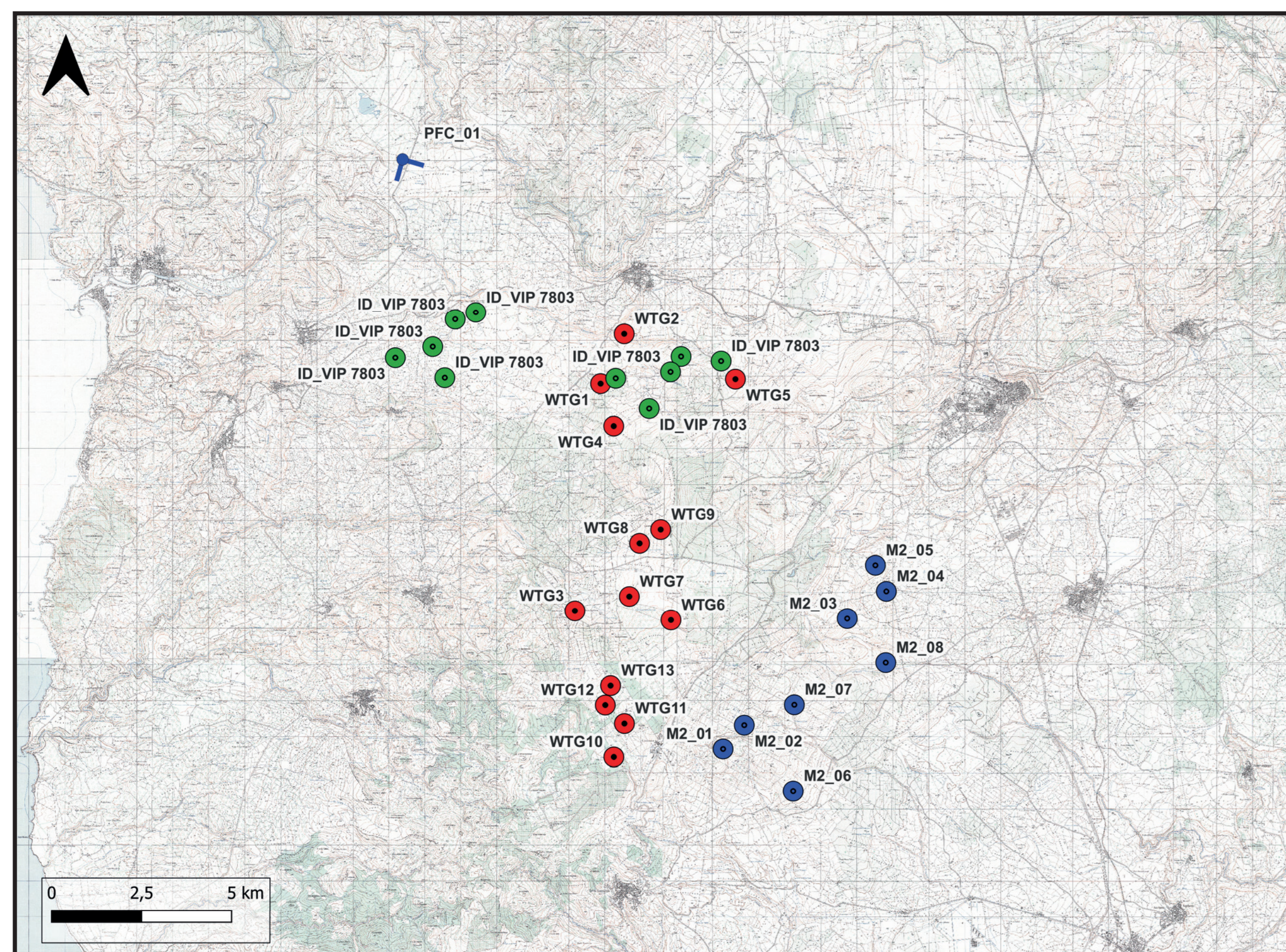
- ID 8453 - Impianto eolico 'Sindia'
- ID 8454 - Impianto eolico 'Macomer 2'
- ID 7803 - Parco eolico di Suni
- ▲ Punti di presa fotografica

ID Punto: PFC 01 Nuraghe Nuradeo, Suni

COORDINATE GAUSS- BOAGA: 1464345 - 4463845

WTG più vicino: WTG - IDVIP_7803

Riferimenti dei punti di presa



STATO DI FATTO



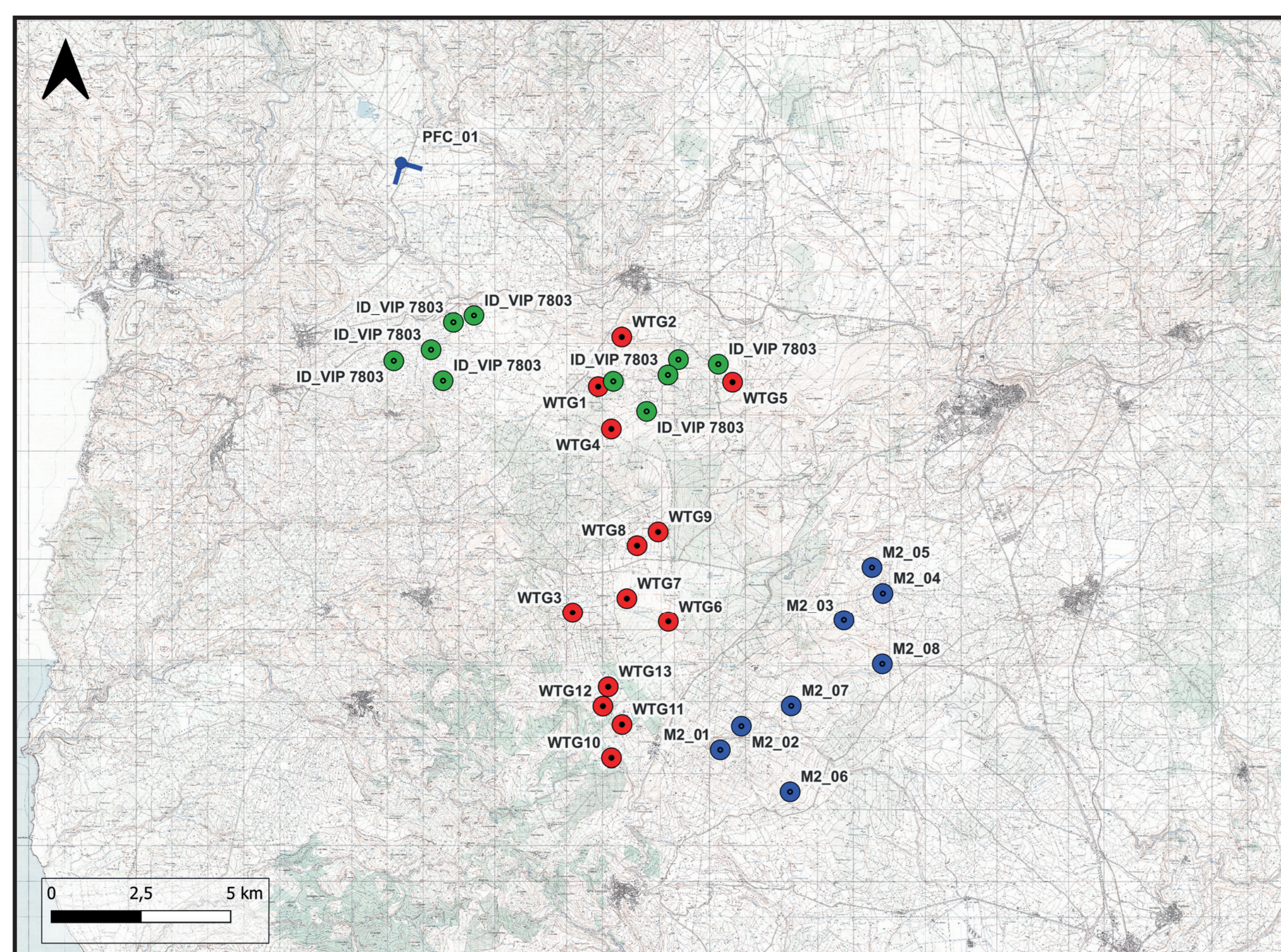
- ID 8453 - Impianto eolico 'Sindia'
- ID 8454 - Impianto eolico 'Macomer 2'
- ID 7803 - Parco eolico di Suni
- ◀ Punti di presa fotografica

ID Punto: PFC 01 Nuraghe Nuradeo, Suni

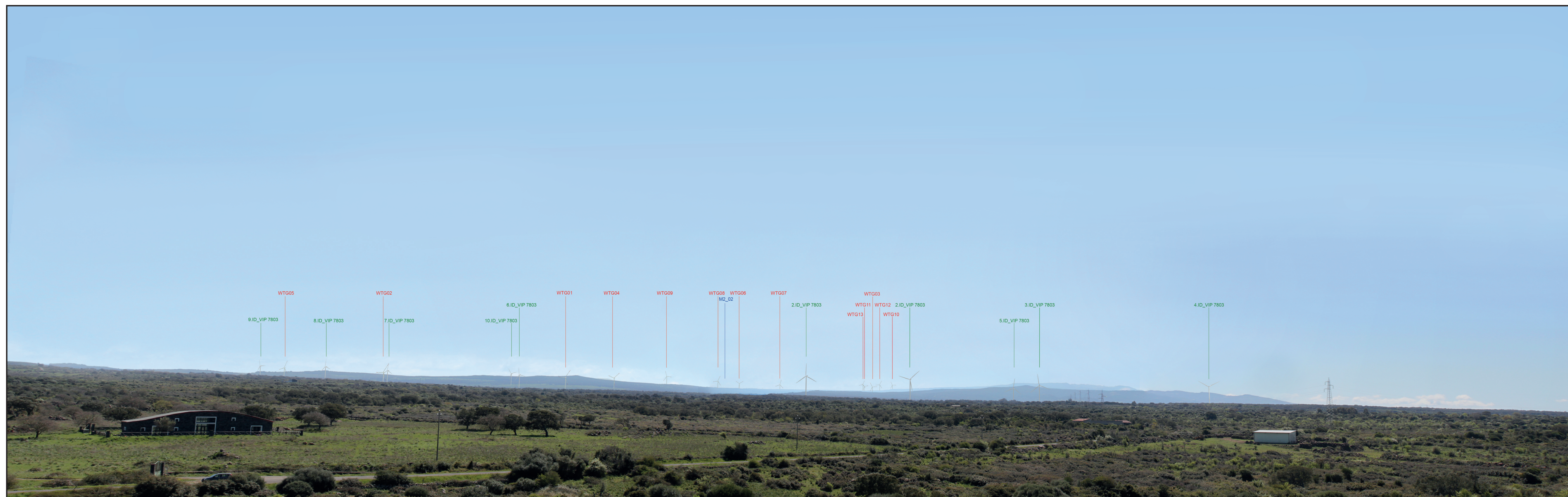
COORDINATE GAUSS- BOAGA: 1464345 - 4463845

WTG più vicino: WTG - IDVIP_7803

Riferimenti dei punti di presa



STATO DI PROGETTO



Visibilità ID_VIP 7803: 10
 Visibilità ID_VIP 8453: 13
 Visibilità ID_VIP 8454: 1

Distanza Wtg_7803: 4,68 km
 Distanza Wtg_8453: 7,83 km
 Distanza Wtg_8454: 17,31 km

- ID 8453 - Impianto eolico 'Sindia'
- ID 8454 - Impianto eolico 'Macomer 2'
- ID 7803 - Parco eolico di Suni
- ← Punti di presa fotografica