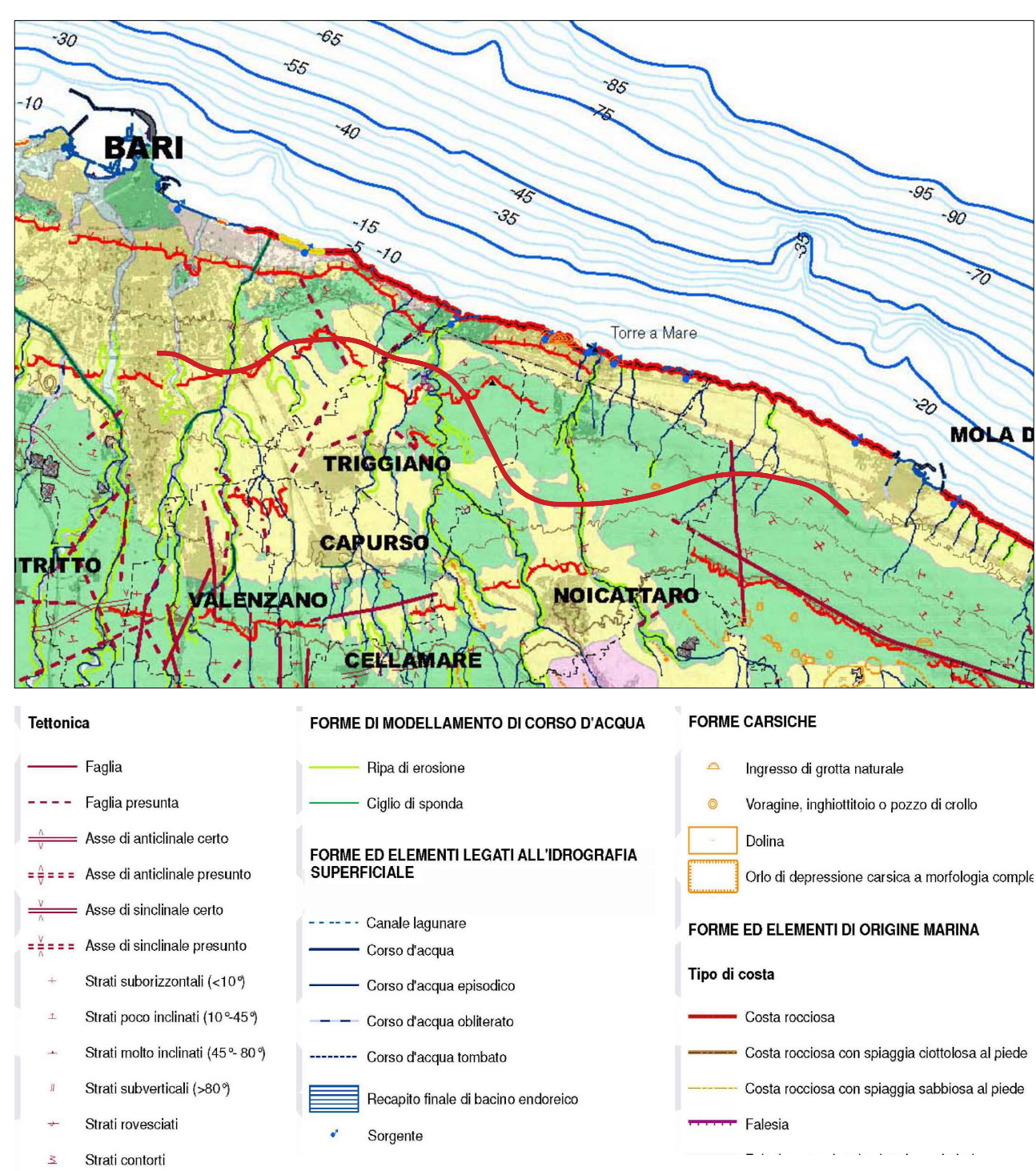
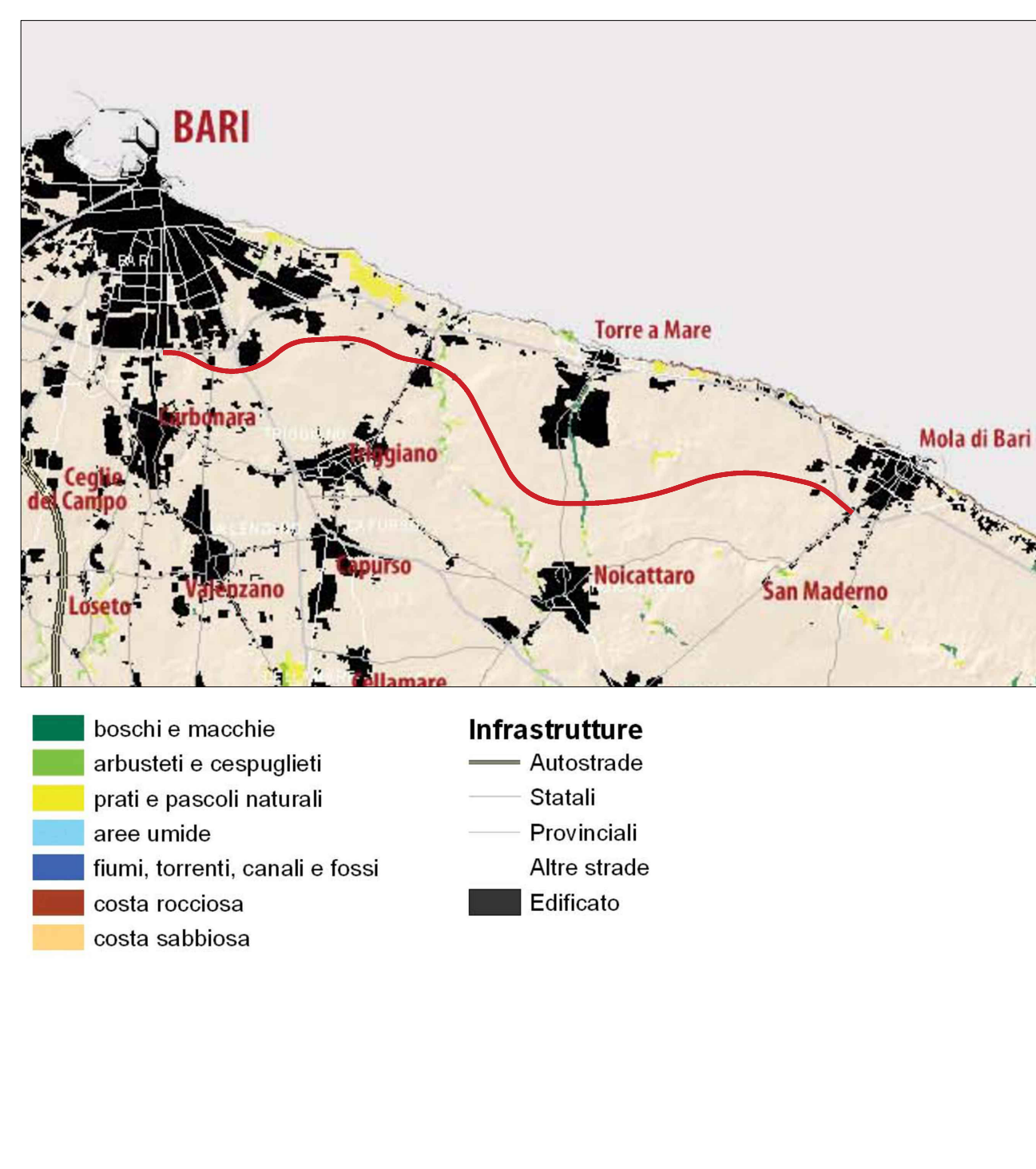


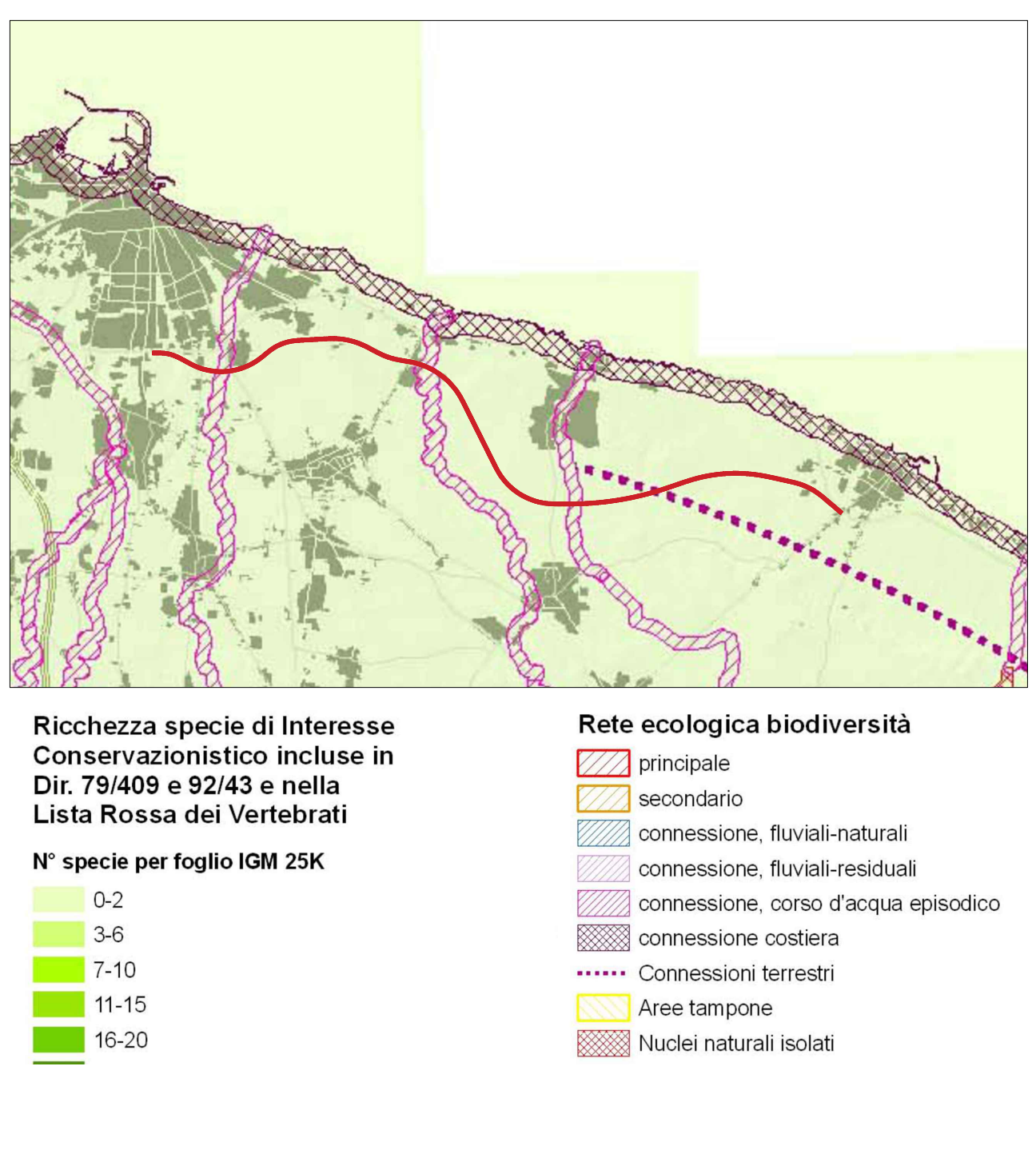
Estratto PPTR Puglia - Tav. 3.2.1: L'idrogeomorfologia



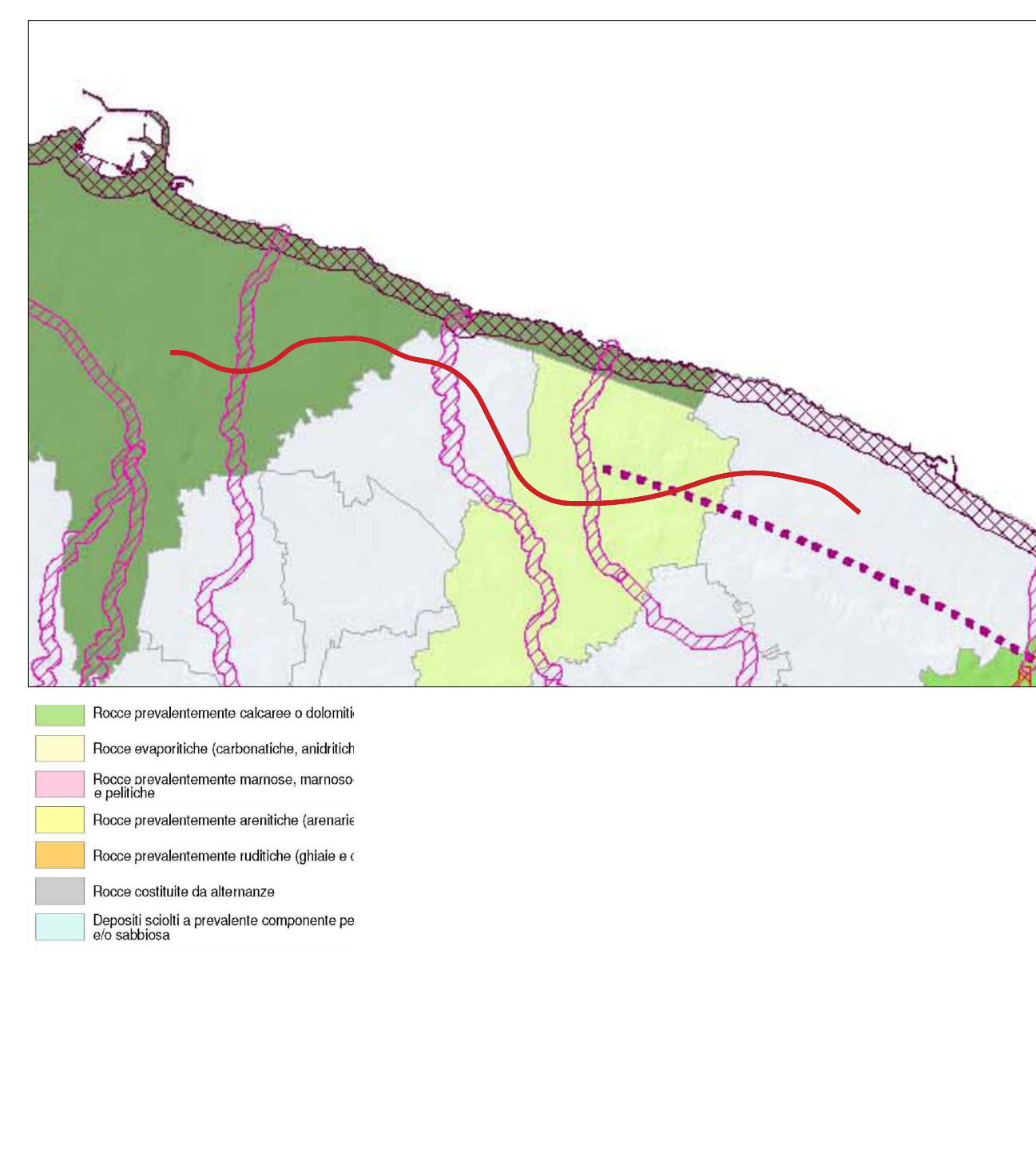
Estratto PPTR Puglia - Tav. 3.2.2.1: Naturalità



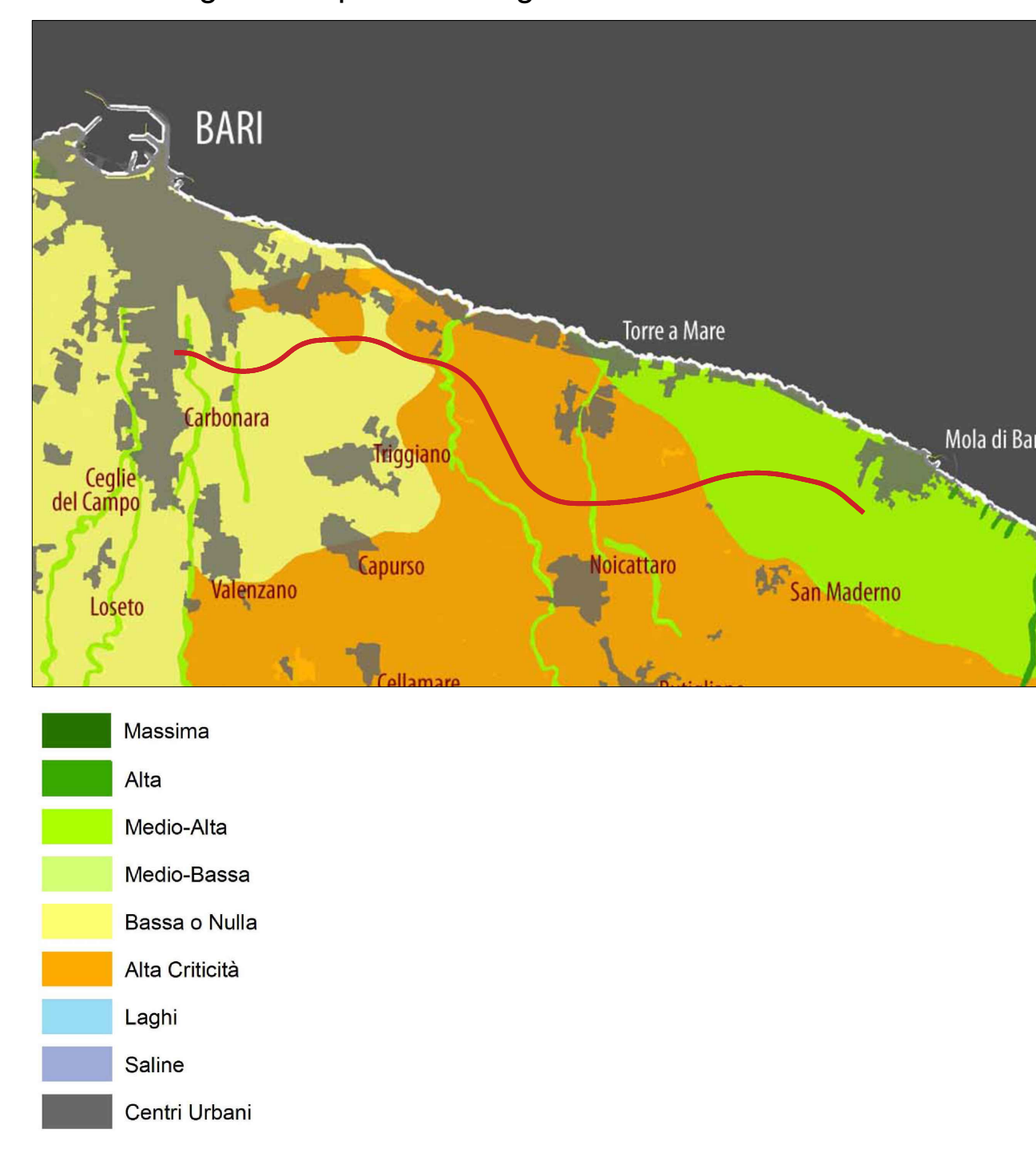
Estratto PPTR Puglia - Tav. 3.2.2.2: Ricchezza specie di fauna di interesse conservazionistico



Estratto PPTR Puglia - Tav. 3.2.2.4: Biodiversità specie vegetali



Estratto PPTR Puglia - Tav. 3.2.3: La valenza ecologica del territorio agro-silvo-pastorale regionale



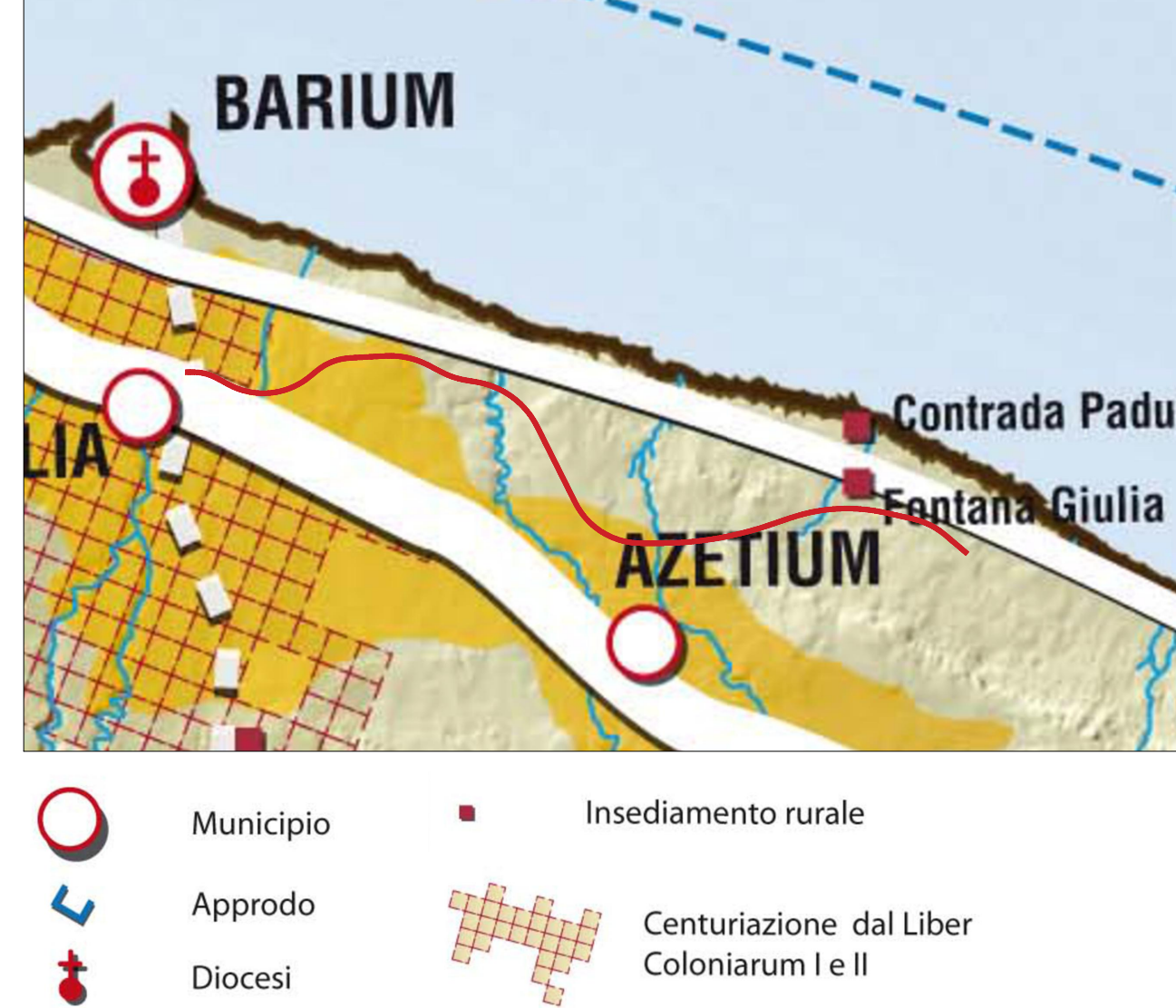
Estratto PPTR Puglia - Tav. 3.2.4.1: Il sistema insediativo dal paleolitico al VIII secolo a.C.



Estratto PPTR Puglia - Tav. 3.2.4.2: Il sistema insediativo delle città apule e delle colonie greche del VIII secolo a.C.



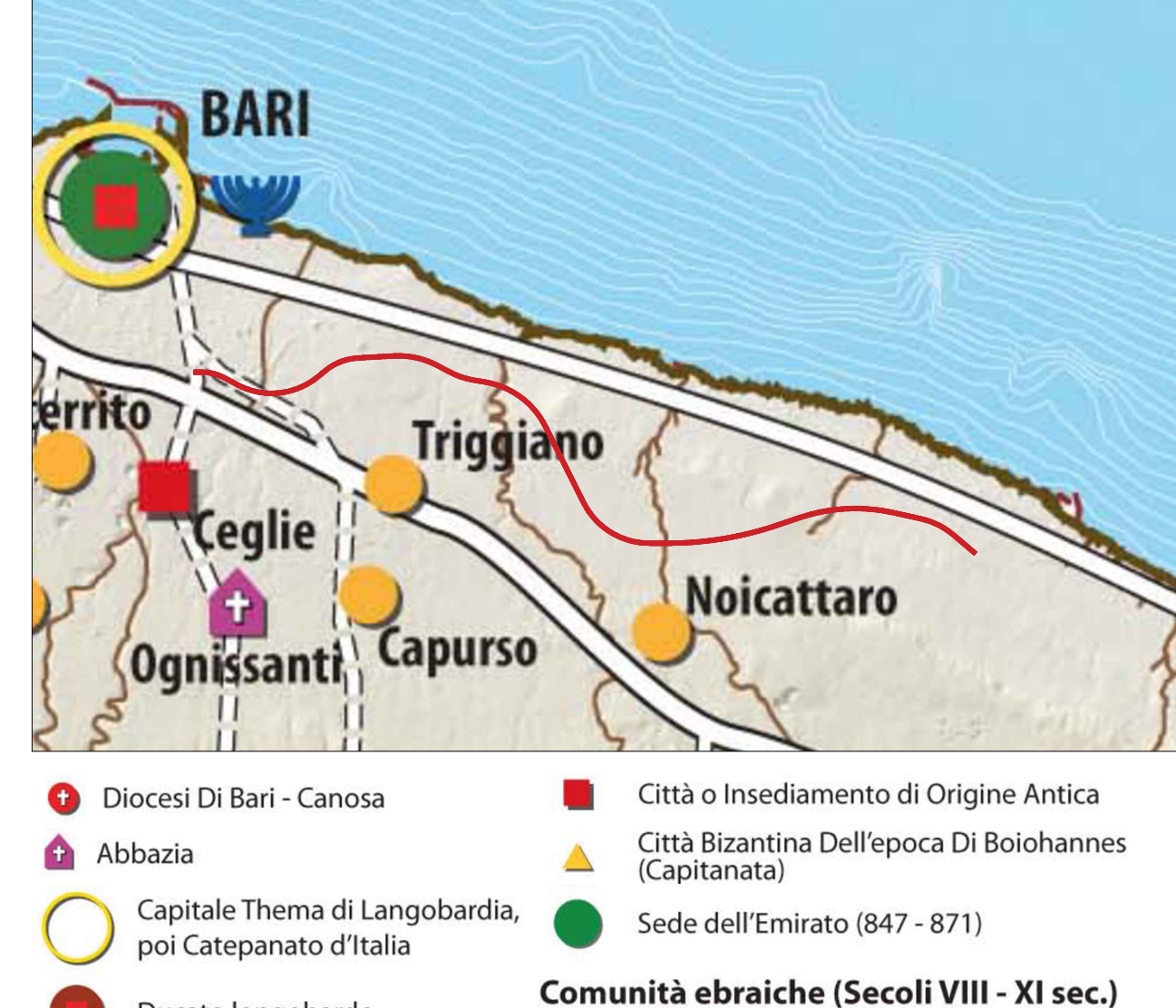
Estratto PPTR Puglia - Tav. 3.2.4.3a: La Puglia in età romana: schema



Estratto PPTR Puglia - Tav. 3.2.4.3b: La Puglia in età romana: nodi e reti



Estratto PPTR Puglia - Tav. 3.2.4.4: La Puglia Longobarda, Saracena e Bizantina



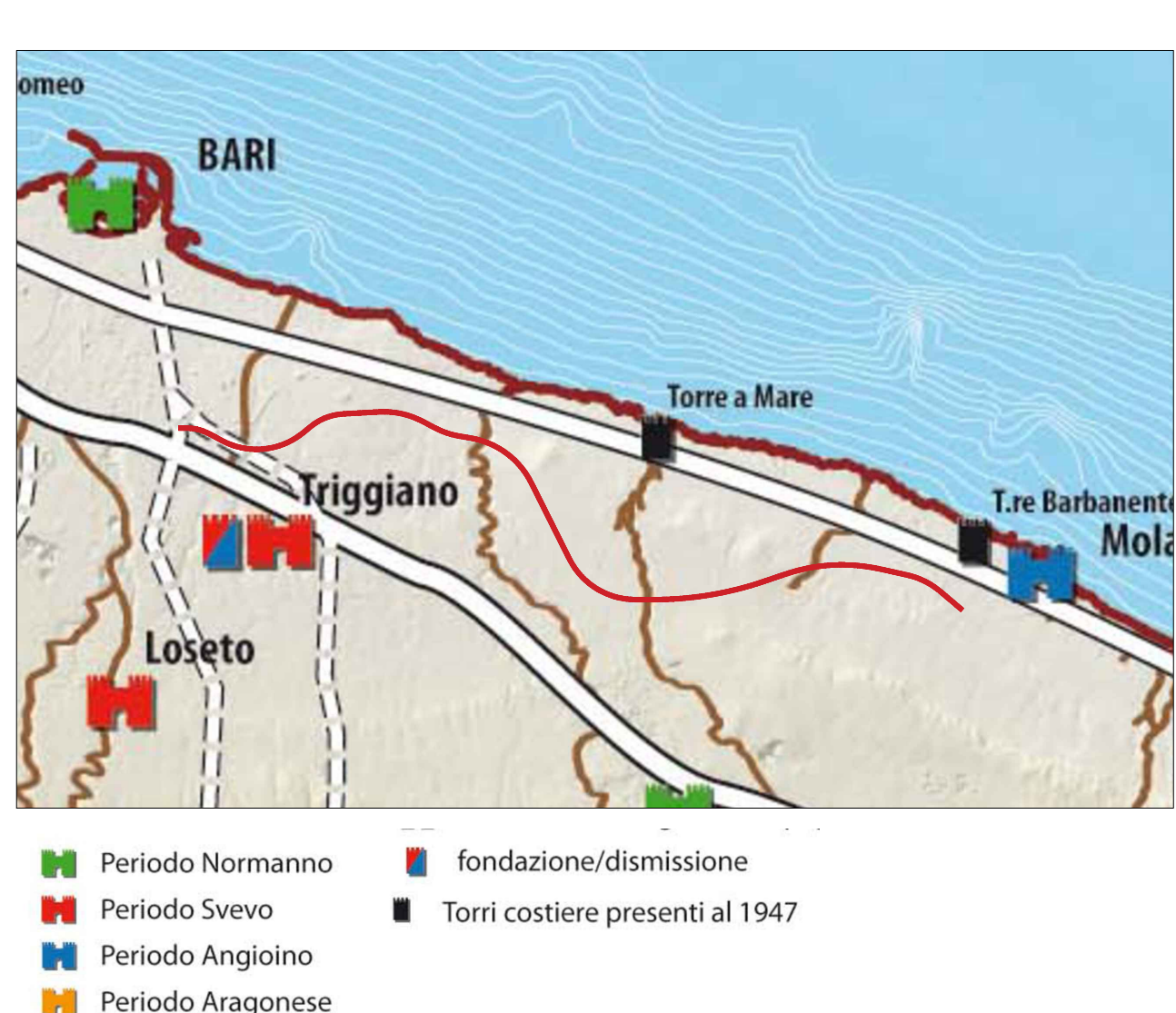
Estratto PPTR Puglia - Tav. 3.2.4.5: La Puglia Normanna (X-XII sec.)



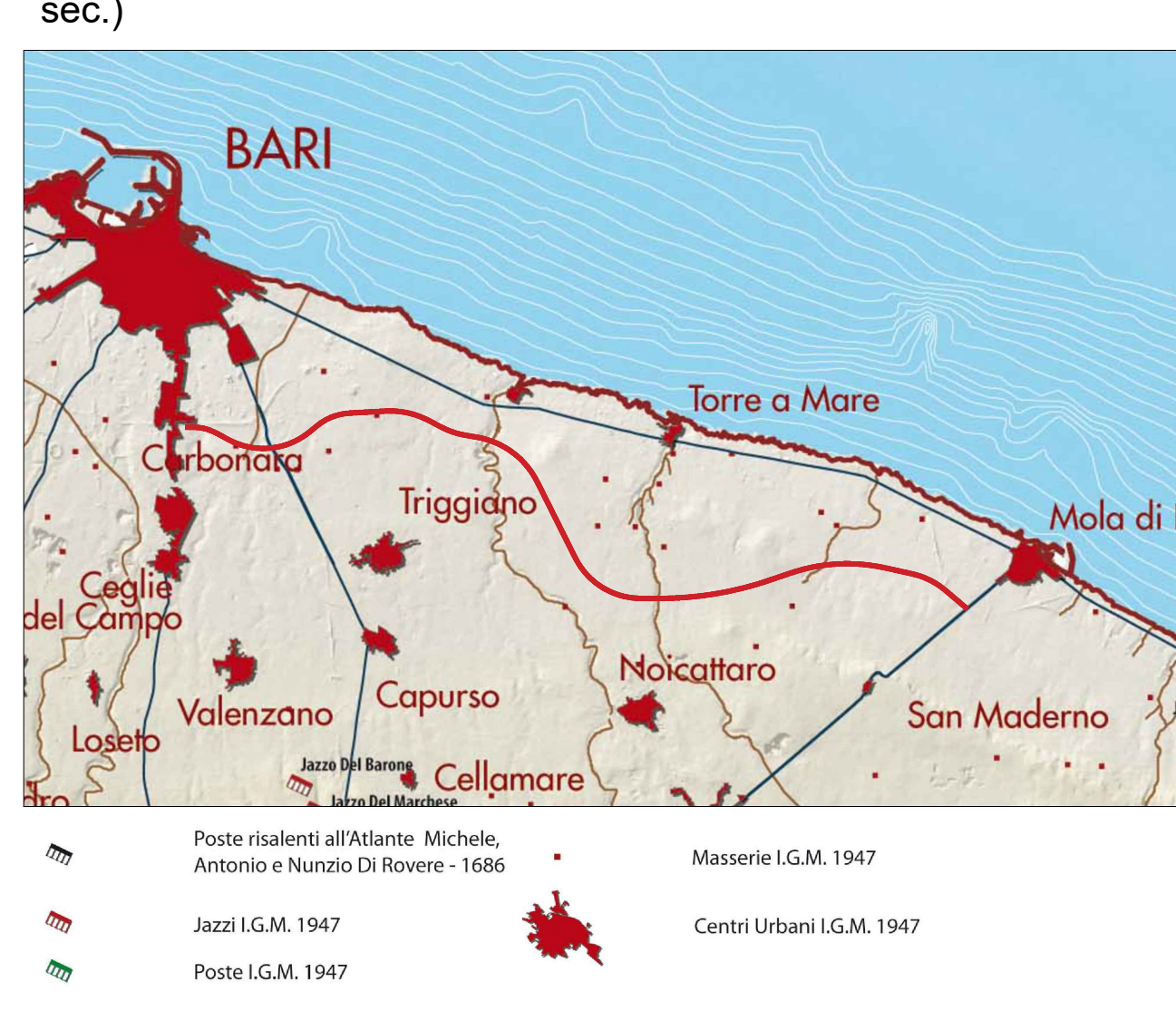
Estratto PPTR Puglia - Tav. 3.2.4.6: La Puglia Sveva (XII - XIII sec.)



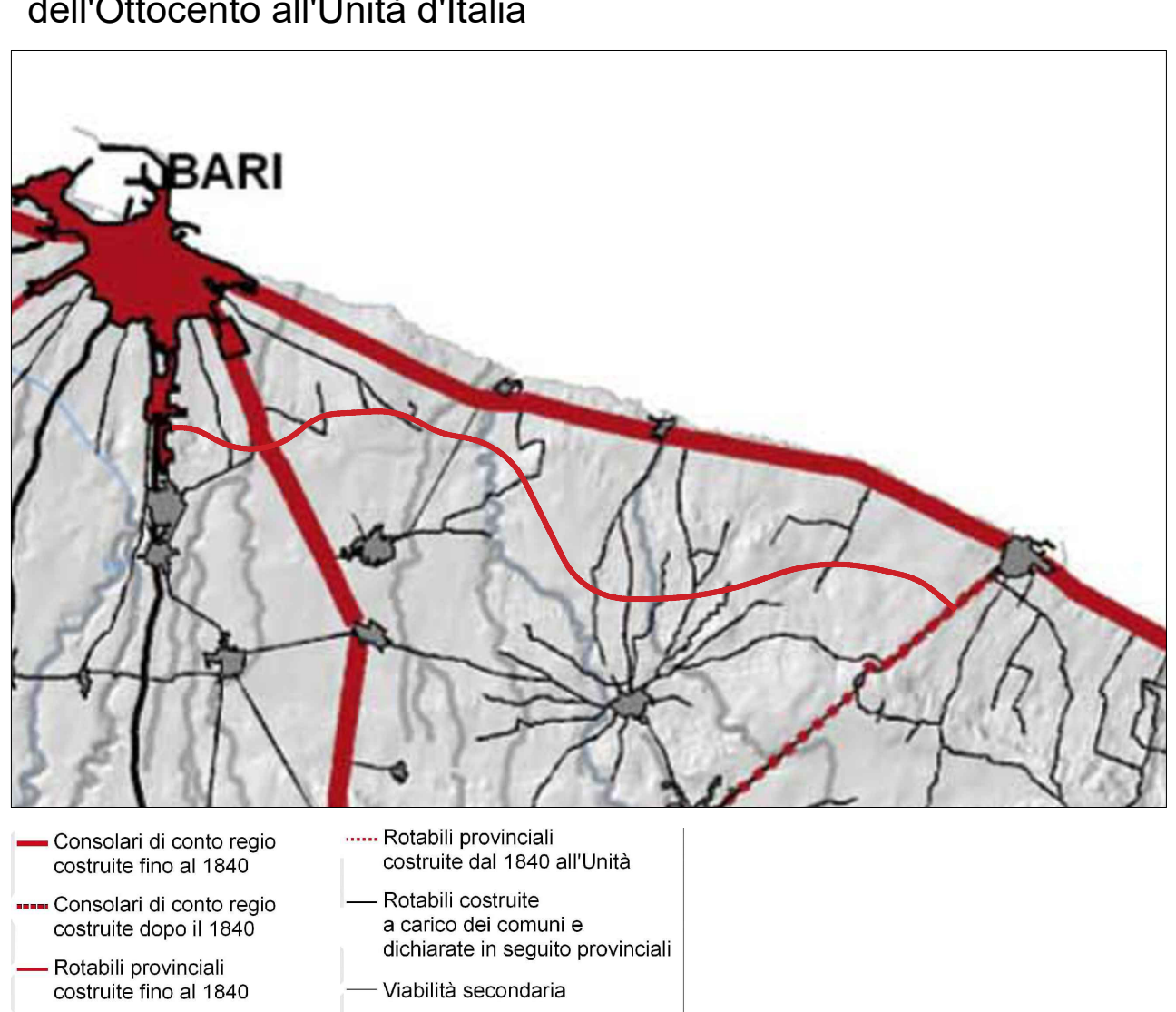
Estratto PPTR Puglia - Tav. 3.2.4.7: Castelli e Torri (XI - XVI sec.)



Estratto PPTR Puglia - Tav. 3.2.4.8: La Puglia pastorale (XV-XX sec.)



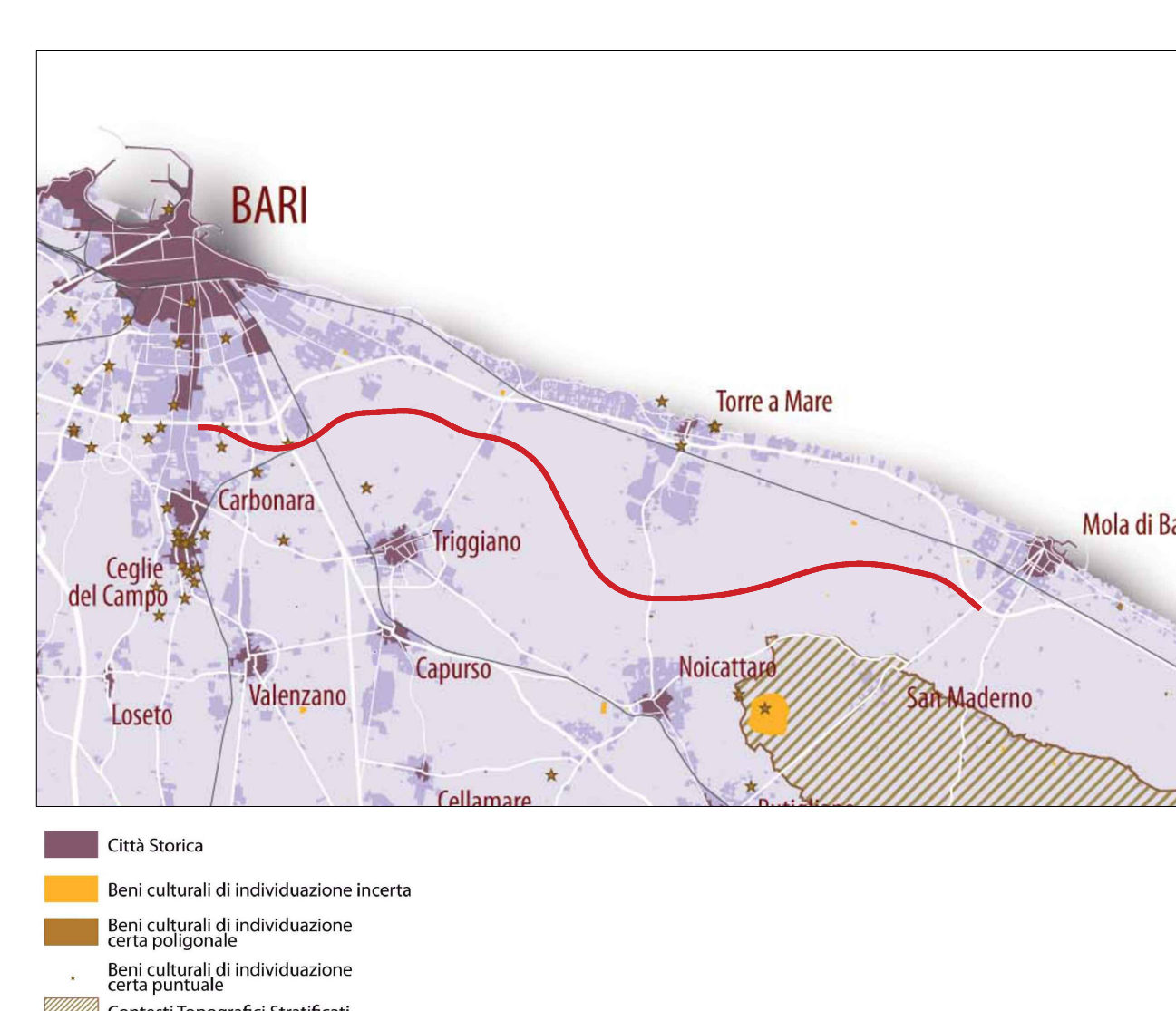
Estratto PPTR Puglia - Tav. 3.2.4.9: LA viabilità dai primi dell'Ottocento all'Unità d'Italia



Estratto PPTR Puglia - Tav. 3.2.4.10: Carta sintesi storica delle matrici e delle permanenze insediative e culturali



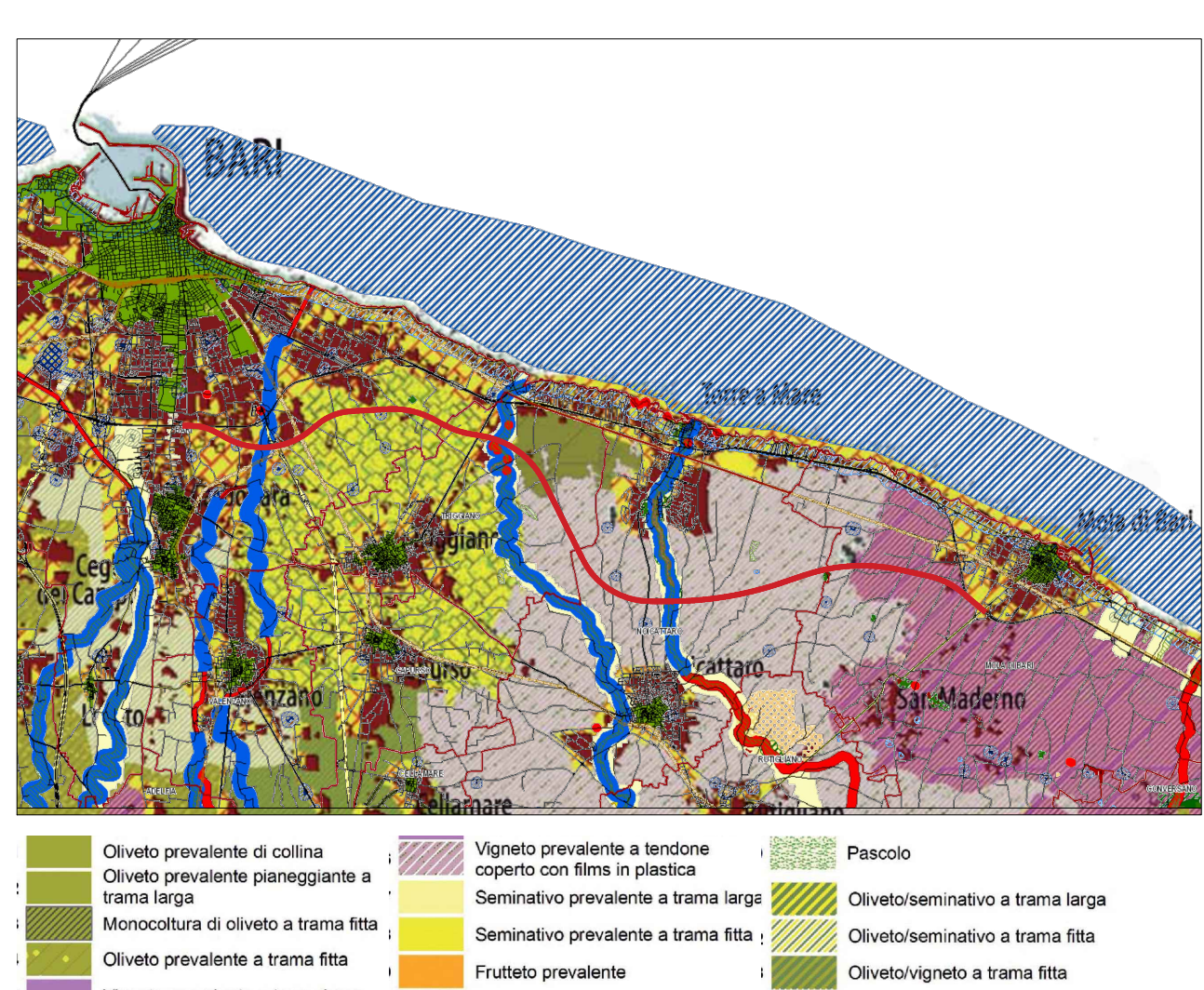
Estratto PPTR Puglia - Tav. 3.2.5: La "Carta dei Beni Culturali"



Estratto PPTR Puglia - Tav. 3.2.6: Le morfotipologie territoriali



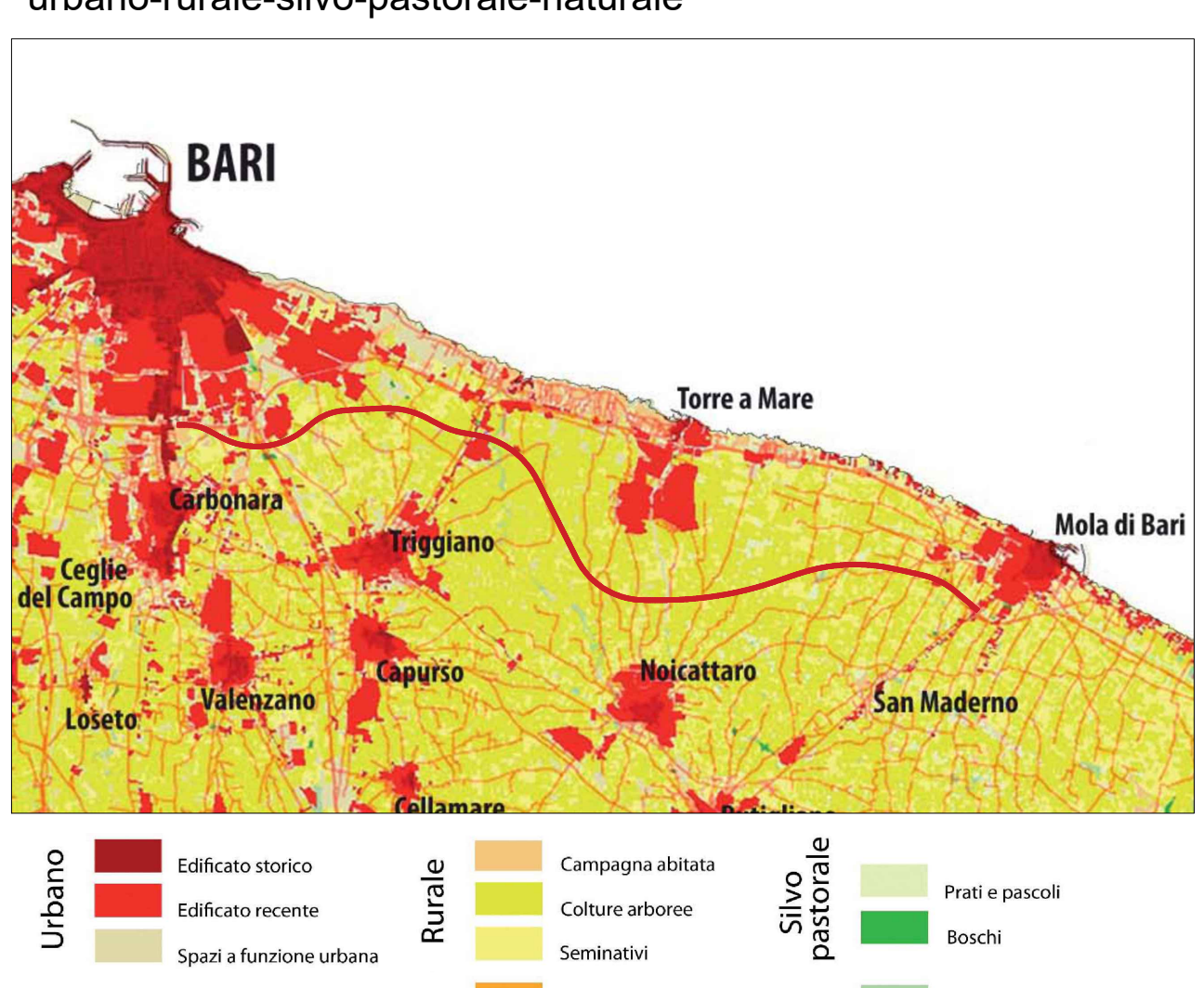
Estratto PPTR Puglia - Tav. 3.2.7: Le morfotipologie rurali



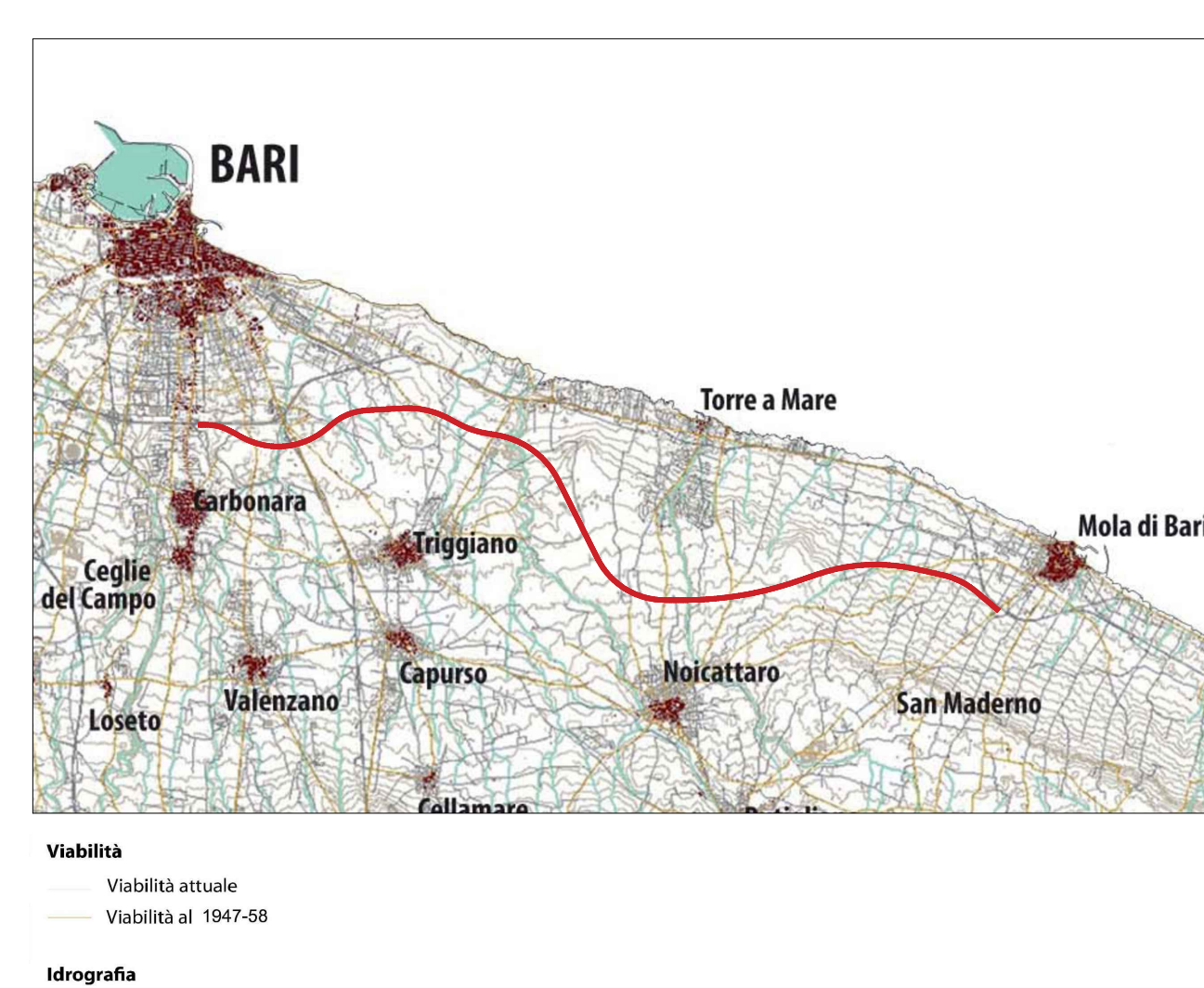
Estratto PPTR Puglia - Tav. 3.2.8: Le morfotipologie urbane



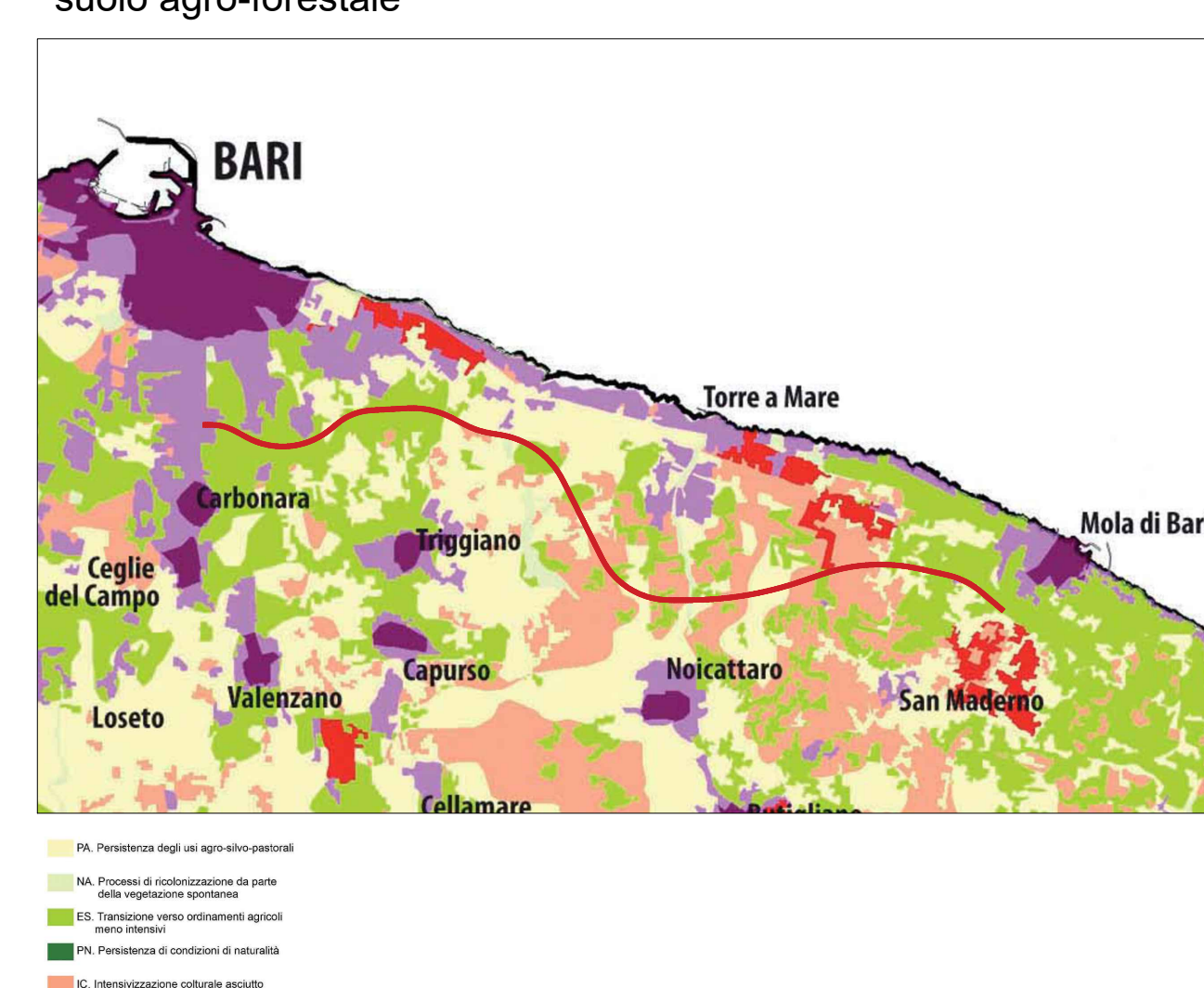
Estratto PPTR Puglia - Tav. 3.2.9: Articolazione del territorio urbano-rurale-silvo-pastorale-naturale



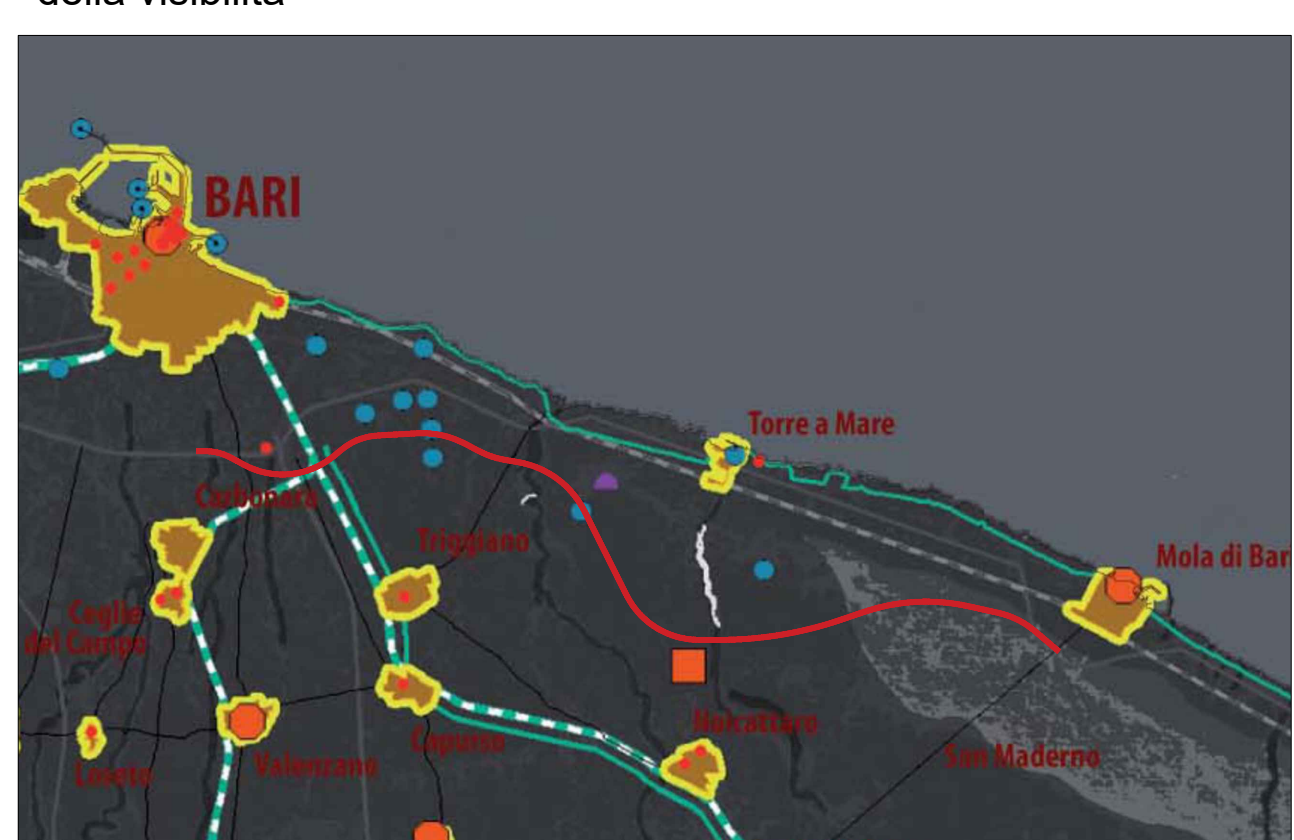
Estratto PPTR Puglia - Tav. 3.2.10: Le trasformazioni insediative



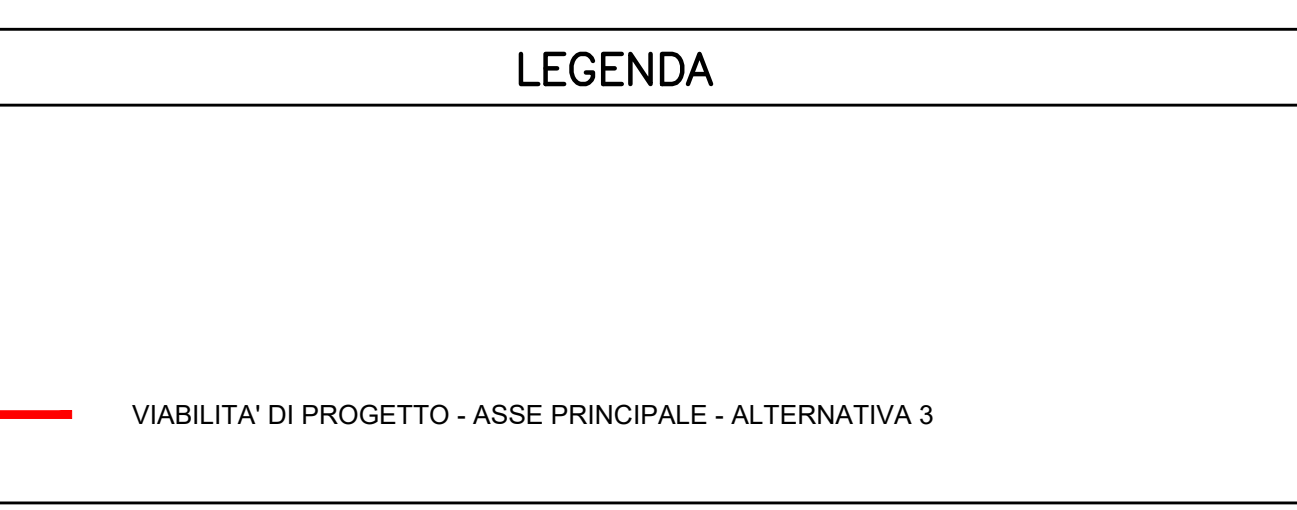
Estratto PPTR Puglia - Tav. 3.2.11: Le trasformazioni dell'uso del suolo agro-forestale



Estratto PPTR Puglia - Tav. 3.2.12.1: La struttura percettiva e della visibilità



Estratto PPTR Puglia - Tav. 3.2.13.6: Il festone delle città costiere della Puglia centrale



Project information for S.S. 16 'ADRIATICA' TRONCO BARI - MOLA, including logos for Anas and various engineering firms, and a table of project details.