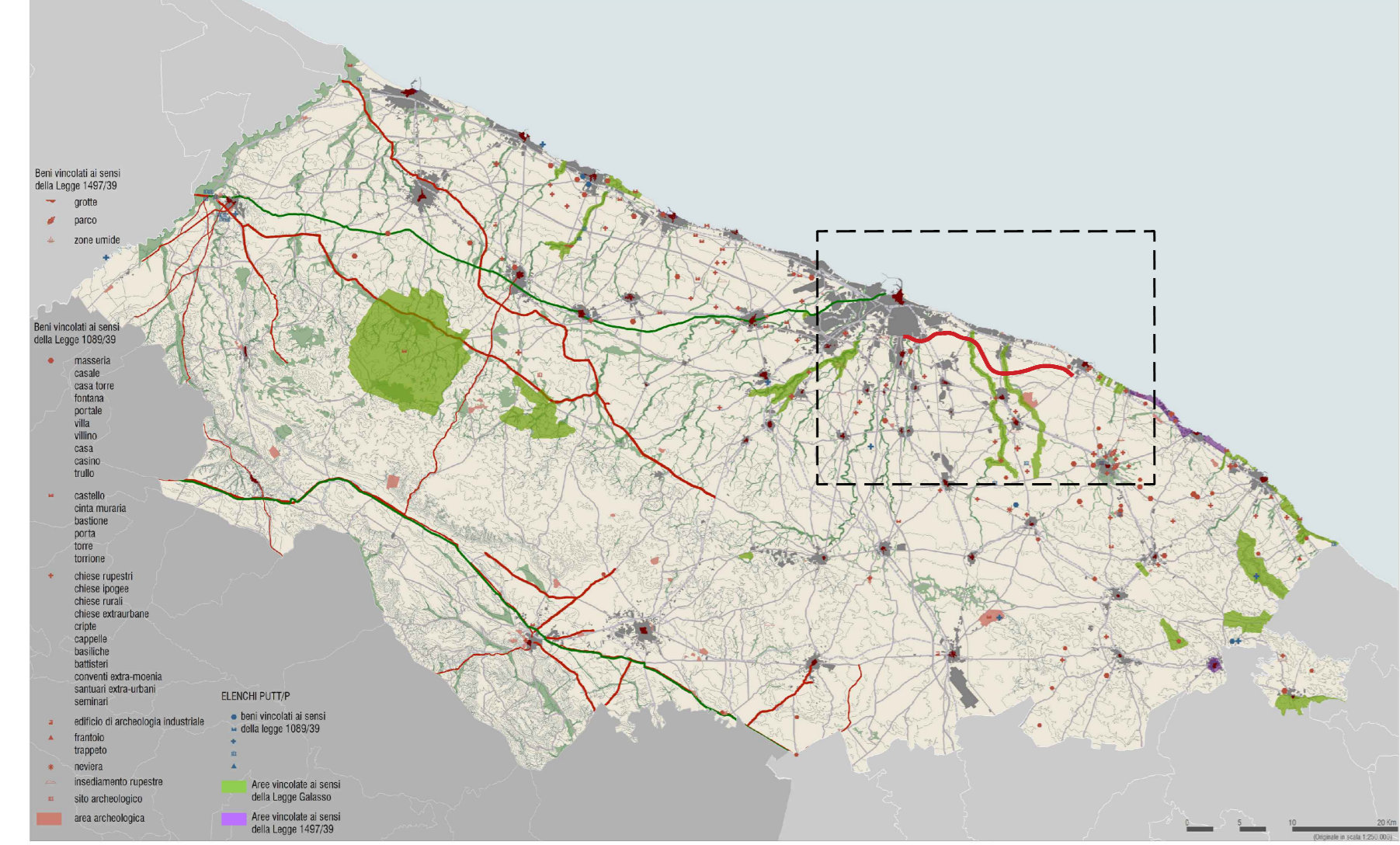


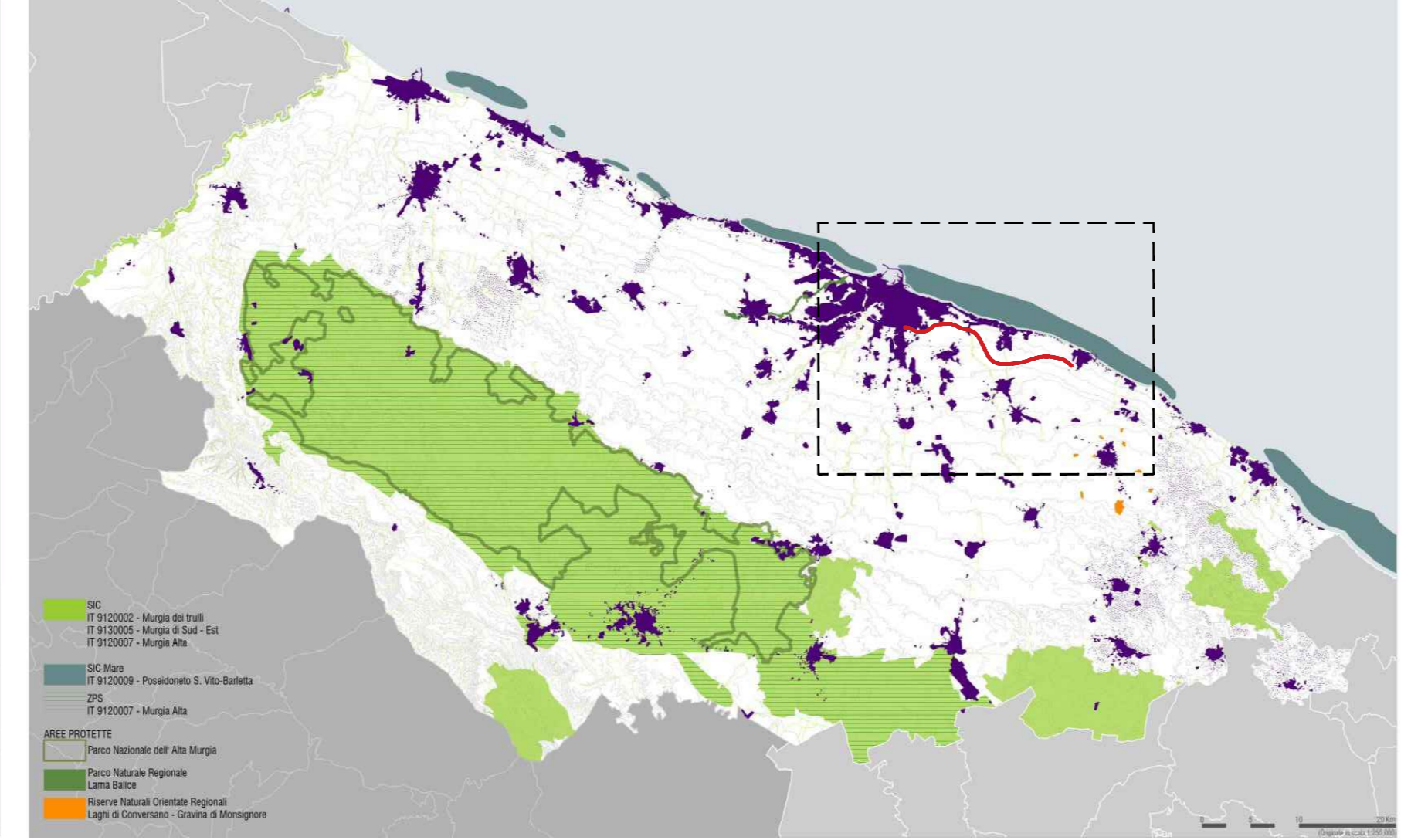
SISTEMA INSEDIATIVO E DEL TERRITORIO APERTO QUADRO CONOSCITIVO E INTERPRETAZIONI



IL TERRITORIO STORICO

Carta dei vincoli

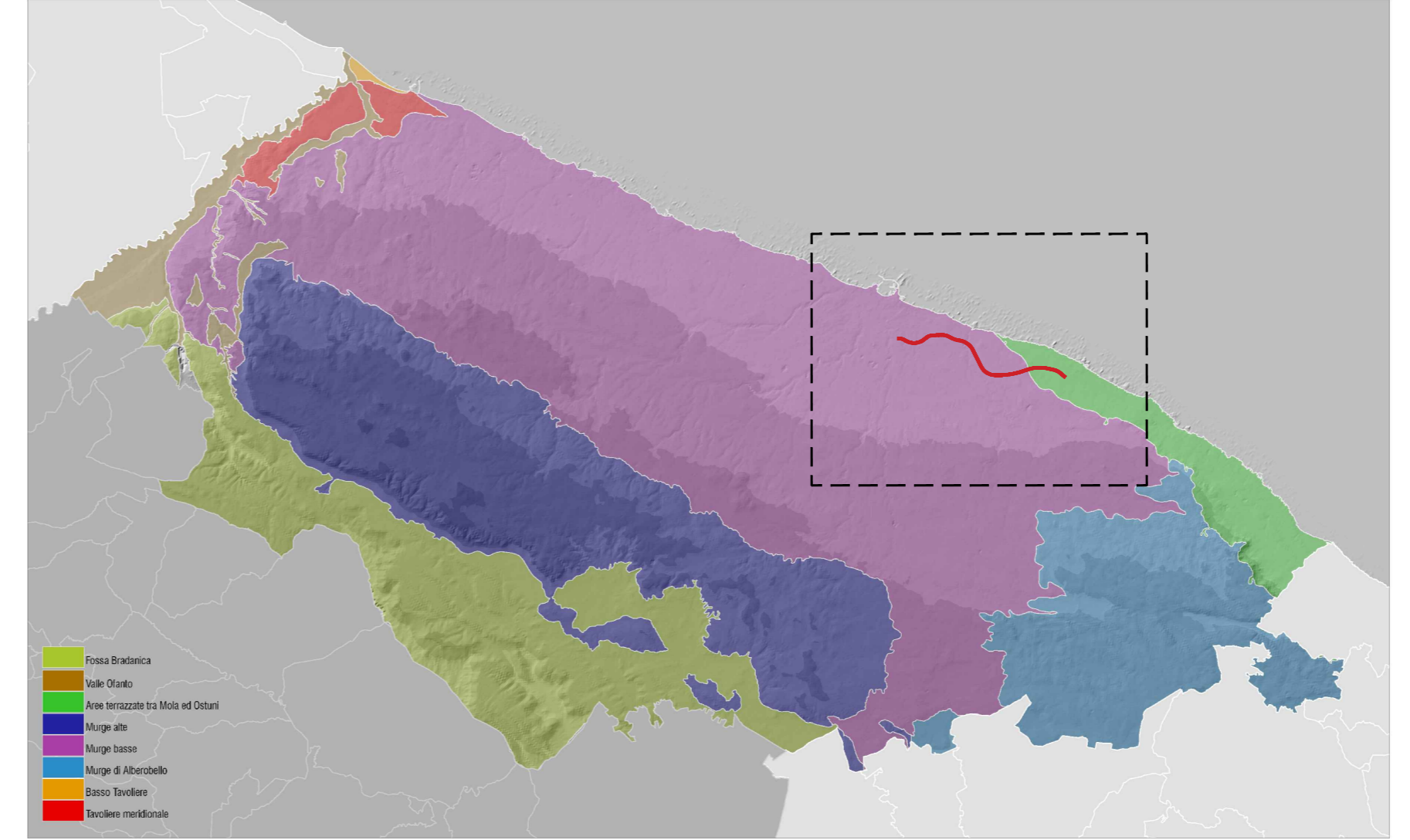
SISTEMA INSEDIATIVO QUADRO CONOSCITIVO E INTERPRETAZIONI



6. INTERAZIONI TERRITORIALI

Sistema insediativo/Aree Protette 6.1

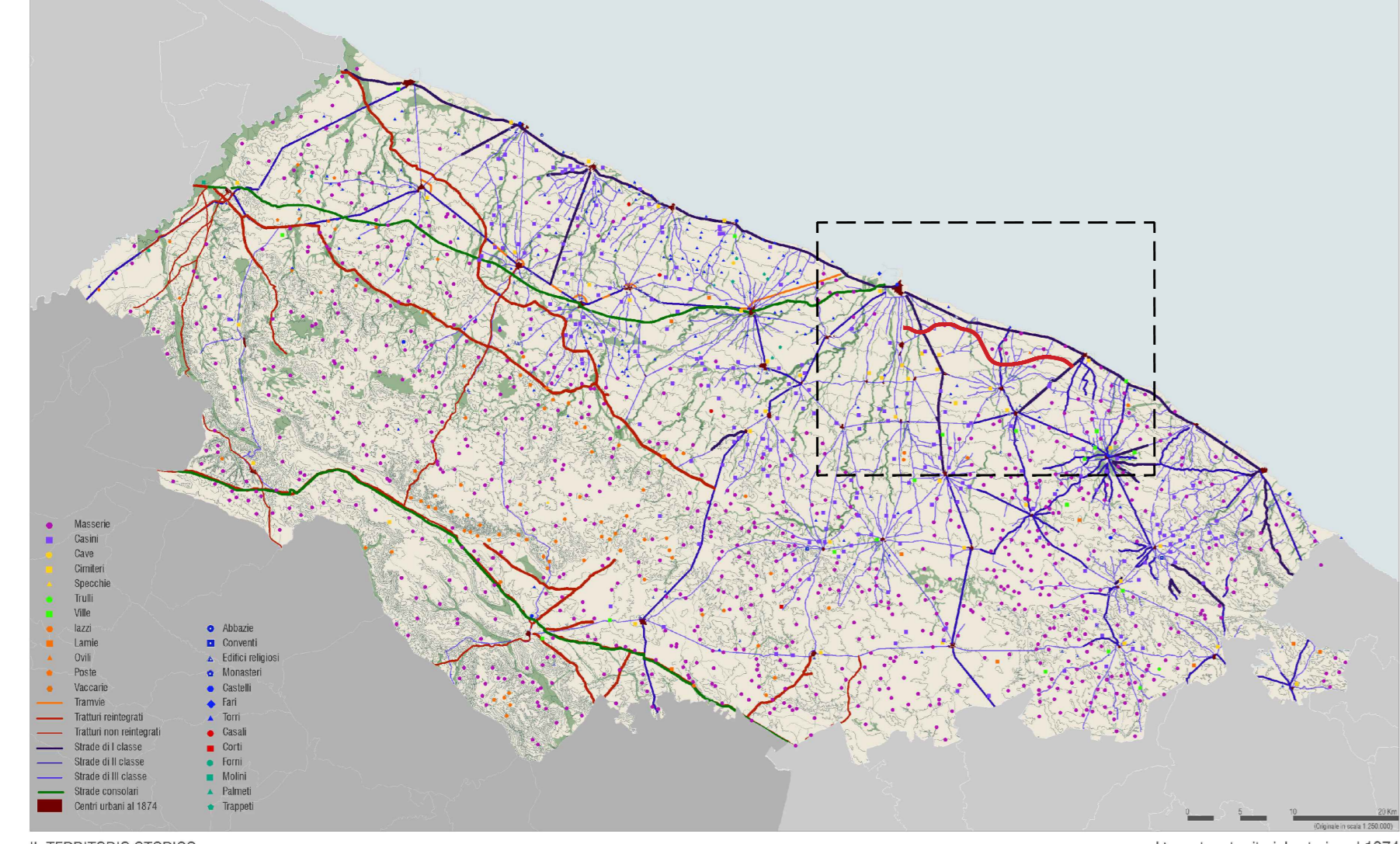
SISTEMA INSEDIATIVO E DEL TERRITORIO APERTO QUADRO CONOSCITIVO E INTERPRETAZIONI



IL TERRITORIO APERTO

Sottosistemi di paesaggio (ACLA)

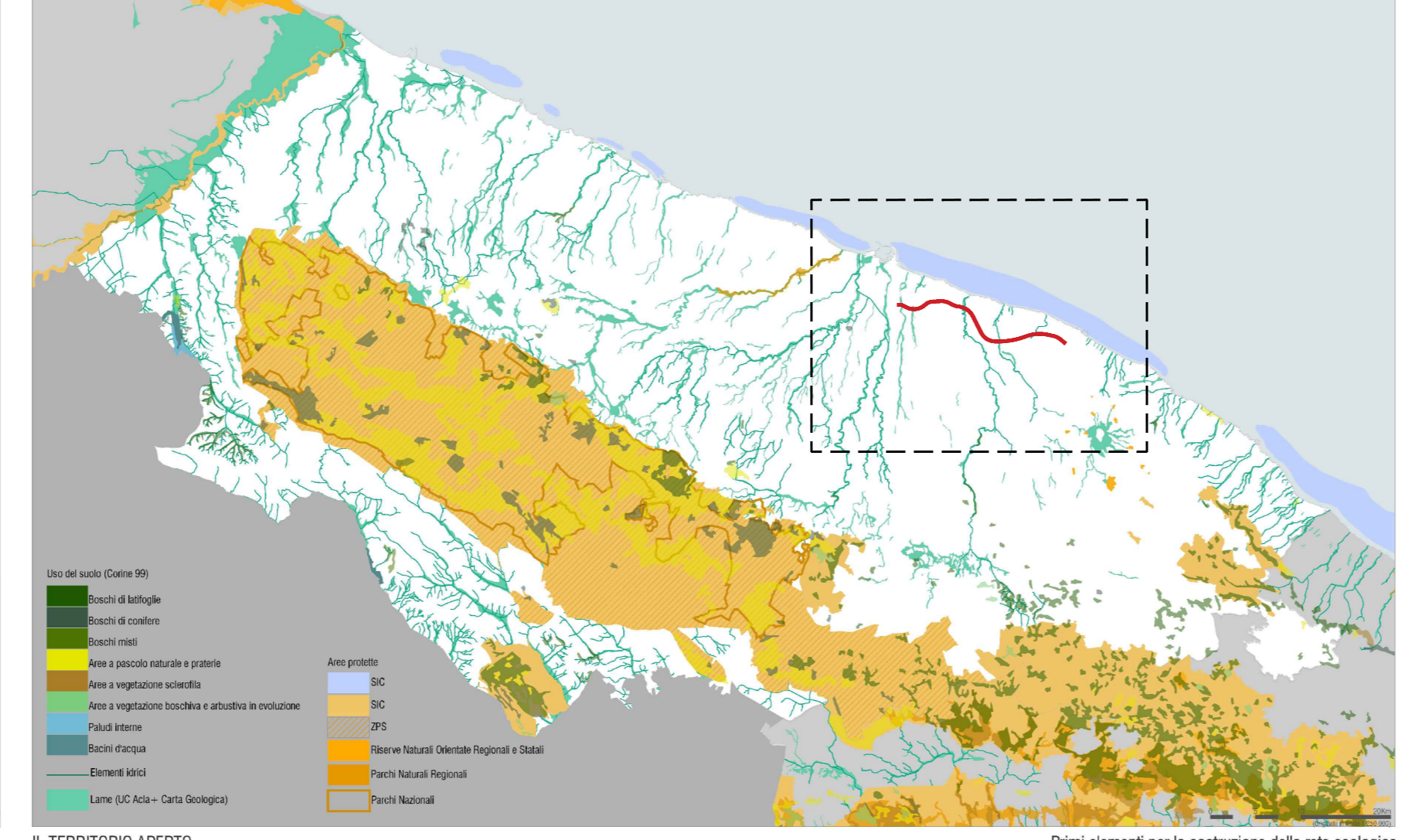
SISTEMA INSEDIATIVO E DEL TERRITORIO APERTO QUADRO CONOSCITIVO E INTERPRETAZIONI



IL TERRITORIO STORICO

L'armatura territoriale storica al 1974

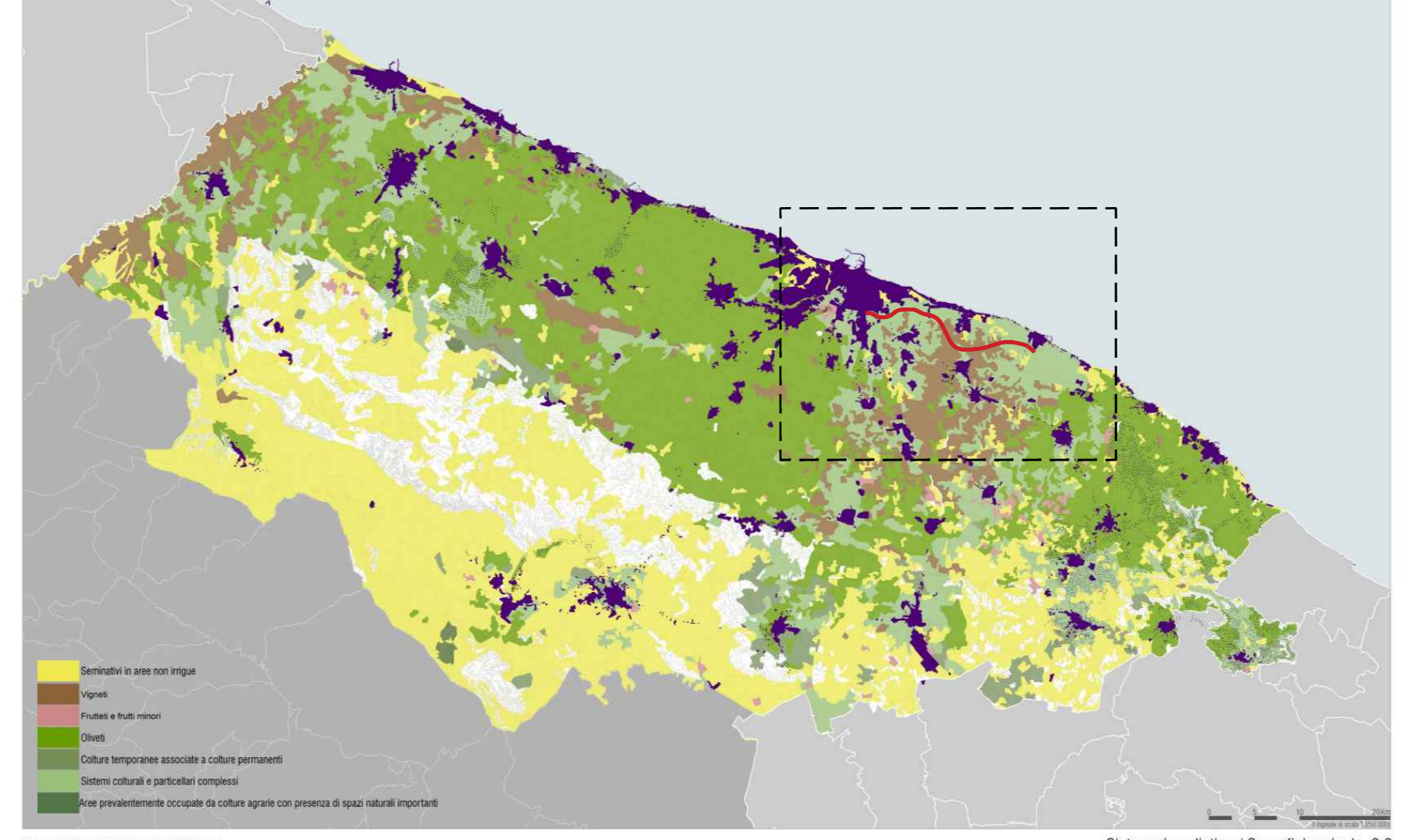
SISTEMA INSEDIATIVO E DEL TERRITORIO APERTO QUADRO CONOSCITIVO E INTERPRETAZIONI



IL TERRITORIO APERTO

Primi elementi per la costruzione della rete ecologica

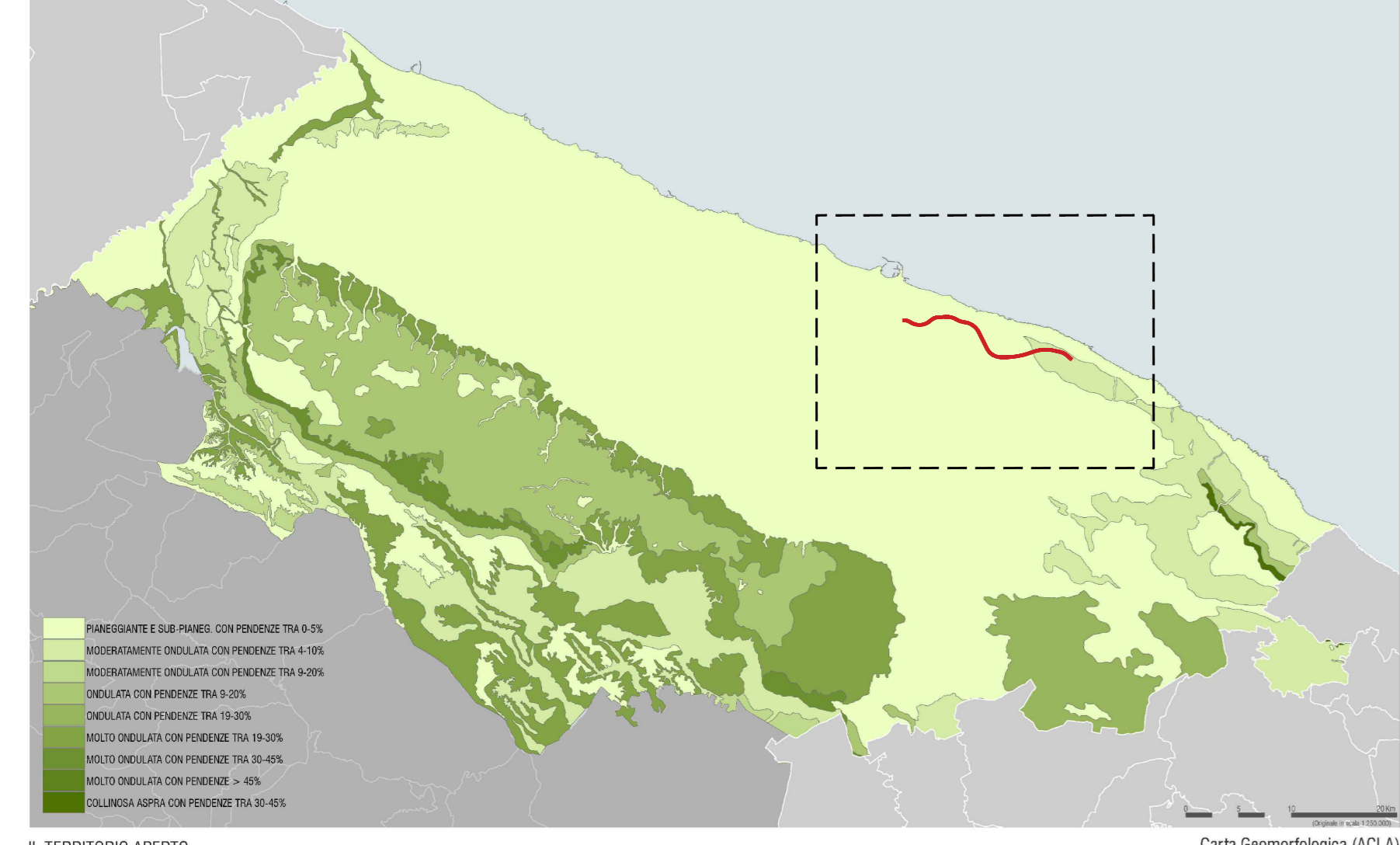
SISTEMA INSEDIATIVO QUADRO CONOSCITIVO E INTERPRETAZIONI



6. INTERAZIONI TERRITORIALI

Sistema insediativo / Superfici agricole 6.3

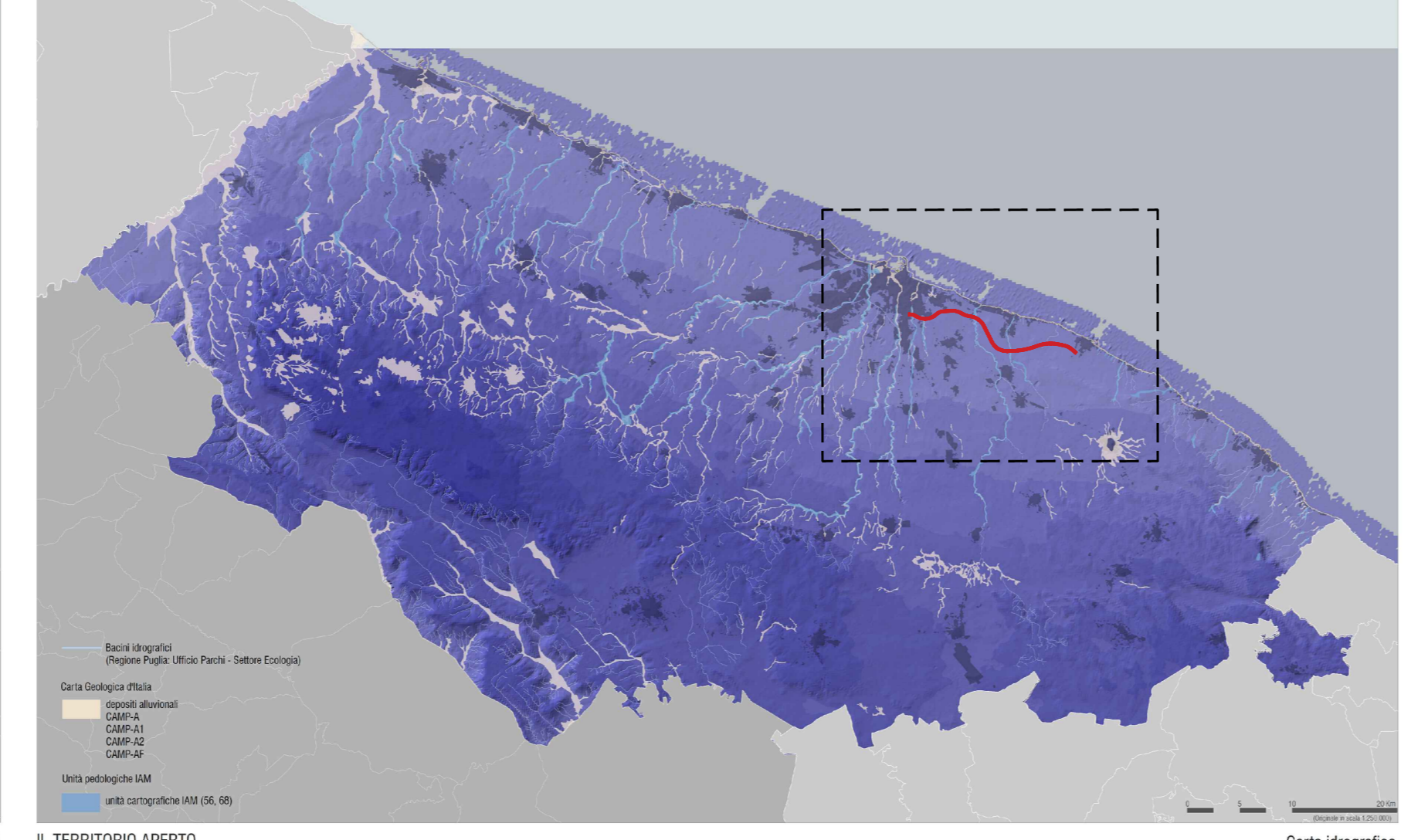
SISTEMA INSEDIATIVO E DEL TERRITORIO APERTO QUADRO CONOSCITIVO E INTERPRETAZIONI



IL TERRITORIO APERTO

Carta Geomorfologica (ACLA)

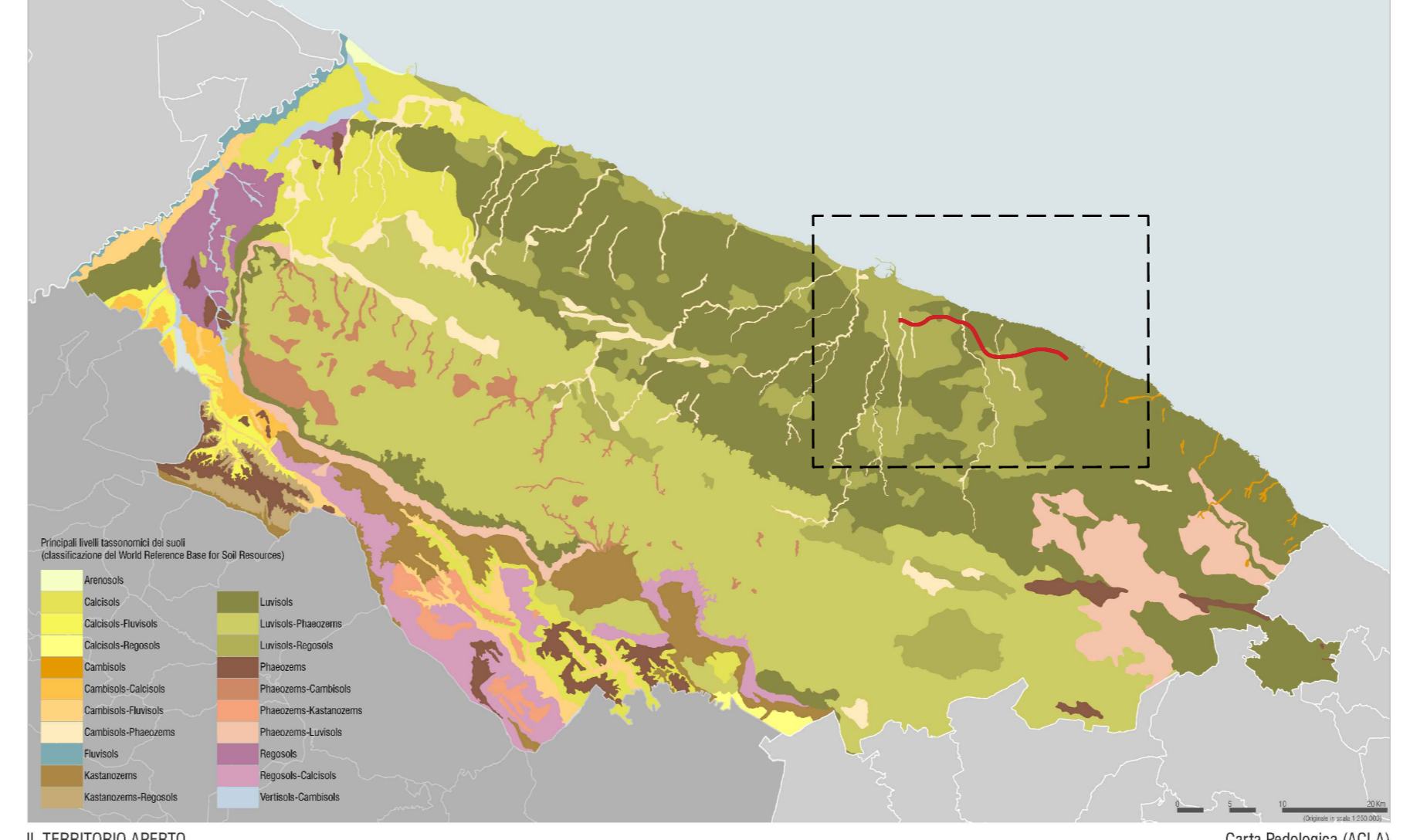
SISTEMA INSEDIATIVO E DEL TERRITORIO APERTO QUADRO CONOSCITIVO E INTERPRETAZIONI



IL TERRITORIO APERTO

Carta idrografica

SISTEMA INSEDIATIVO E DEL TERRITORIO APERTO QUADRO CONOSCITIVO E INTERPRETAZIONI

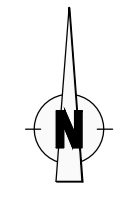


IL TERRITORIO APERTO

Carta Pedologica (ACLA)

LEGENDA

VIABILITA' DI PROGETTO - ASSE PRINCIPALE - ALTERNATIVA 3



Direzione Tecnica

S.S. 16 "ADRIATICA" TRONCO BARI - MOLA

Lavori di realizzazione di una variante alla S.S.16 "Adriatica" nel tratto compreso tra Bari e Mola con adozione della sezione stradale B del D.M. 05/11/2001.

PROGETTO DEFINITIVO

cod. BA26

R.T.I. di PROGETTAZIONE:



I PROGETTISTI:

INTEGRATORE DEI SERVIZI:

Ing. Andrea Pelli
Ordine degli Ingegneri Roma N°19540

IL RESPONSABILE DEL S.I.A.:

Dot. Andrea Felli
Ordine degli Architetti PPC della provincia di Venezia N°3854

IL GEOLOGO:

Dot. Geol. Lorenzo Verzoni
Ordine dei Geologi della Lombardia N°1234

IL COORDINATORE DELLA SICUREZZA IN FASE DI PROGETTAZIONE:

Ing. Marco Meneguzzi
Ordine degli Ingegneri della Prov. di Trento N°1483

ARCHEOLOGIA:

Dott.ssa Frida Occelli
Archeologa I° fascia con abilitazione archeologia preventiva, elenco MIC n. 1.277

VISTO: IL RESPONSABILE DEL PROCEDIMENTO:

Ing. Maria Francesca Marranchelli



INQUADRAMENTO DELL'INTERVENTO

STRALCI DI PIANI TERRITORIALI E DI SETTORE - PIANO PROVINCIALE

CODICE PROGETTO		NOME FILE		REVISIONE	SCALA:
PROGETTO	STEA0026	LIV. PROJ.	TOOEGOOENPC18C	C	1:100000
ANNO	2021	ELAB.	TOOEGOOENPC18		
REV.	C	DESCRIZIONE	EMMISSIONE PD	DATA	Marzo 2023
	B			REDDATTO	R. Tracco
	A		EMMISSIONE PFTE PER CSLPP	VERIFICATO	A. Pelli
				APPROVATO	S. Cibir