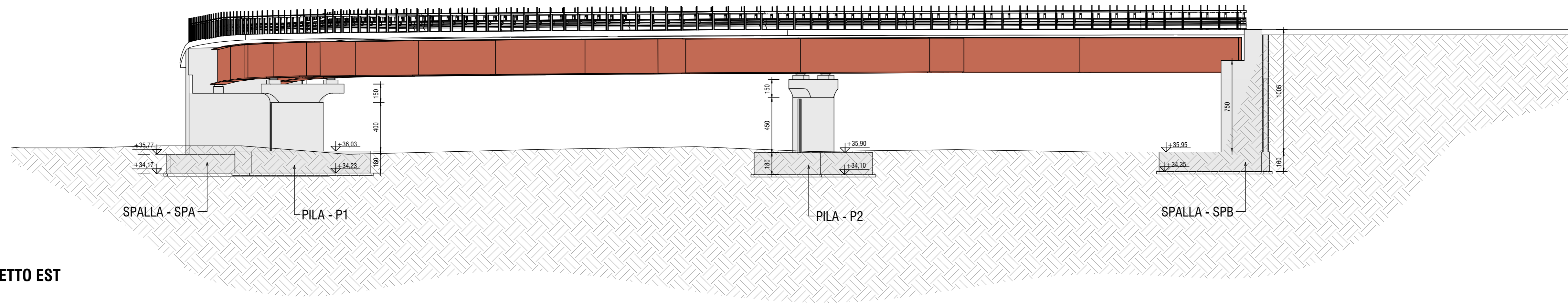
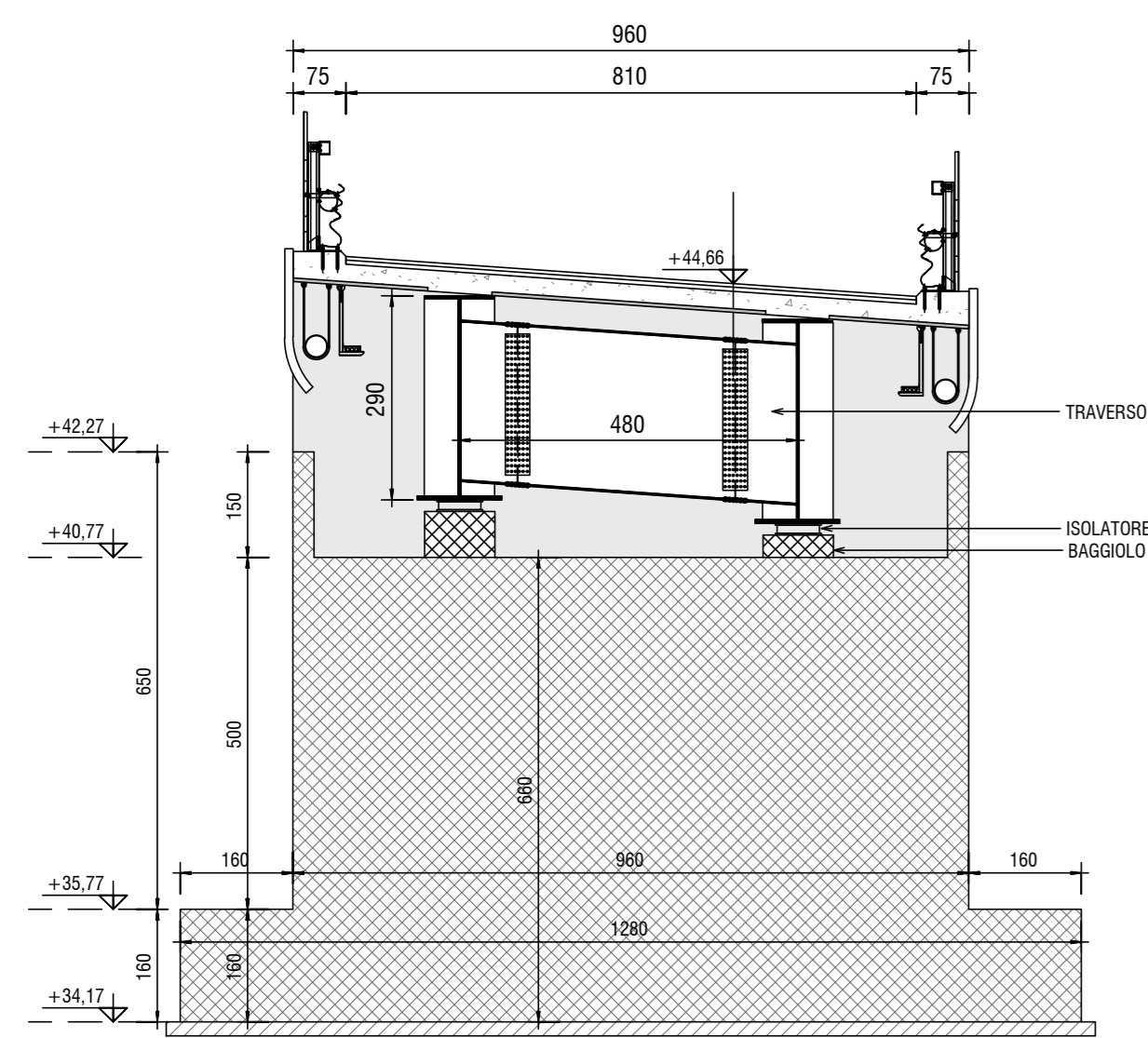


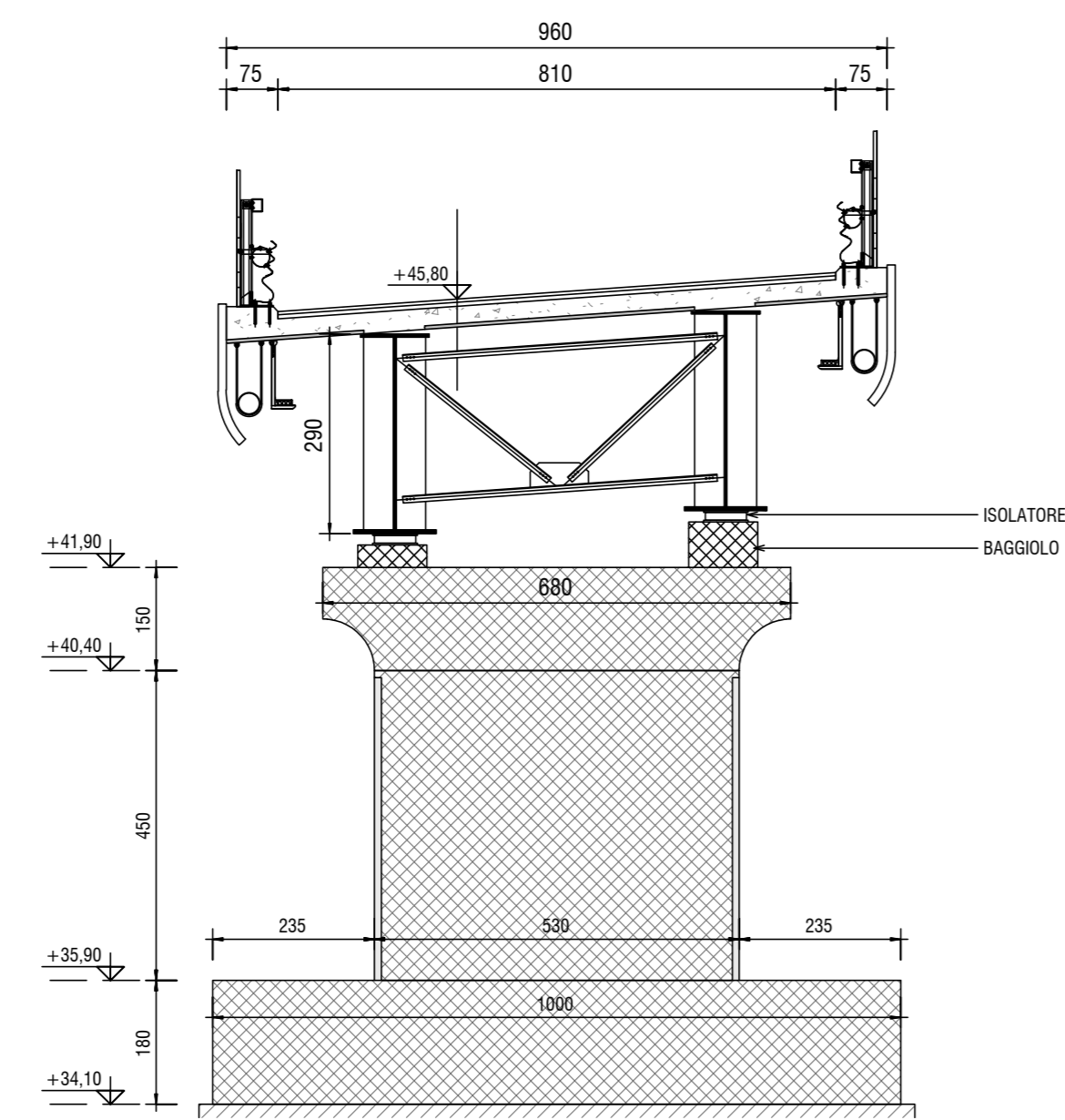
PROSPETTO OVEST  
1:200



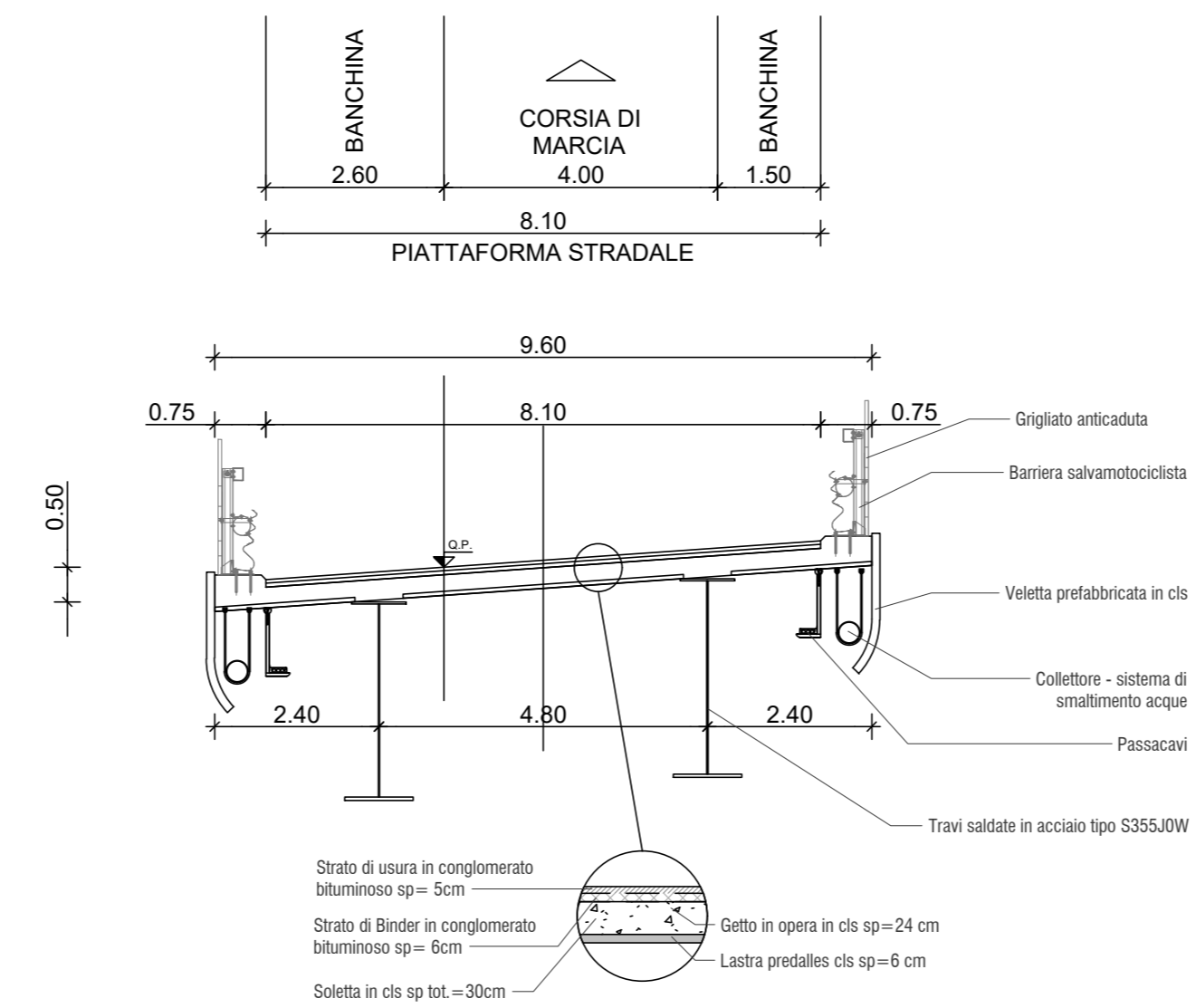
PROSPETTO EST  
1:200



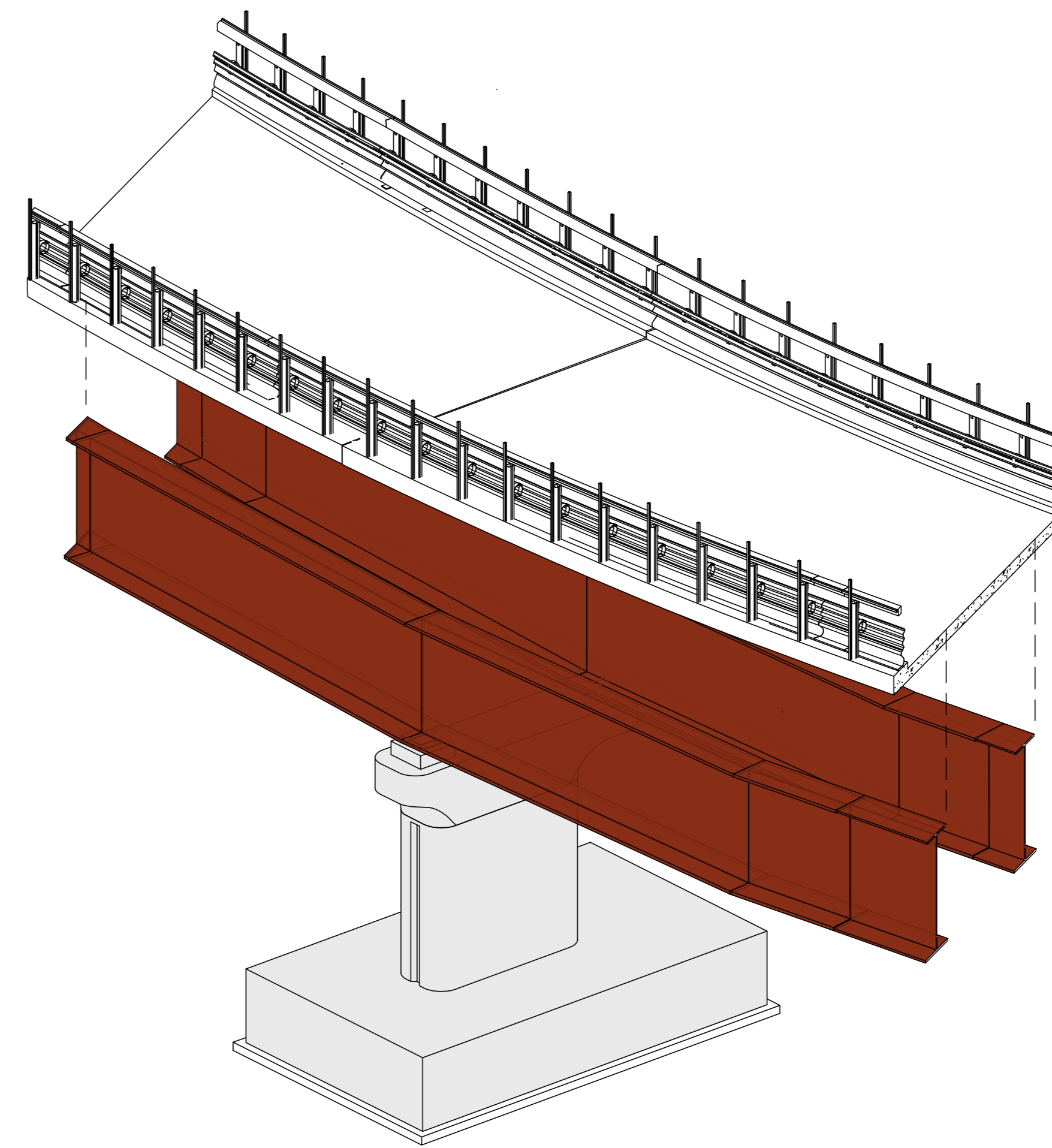
SEZIONE TRASVERSALE SPA  
1:100



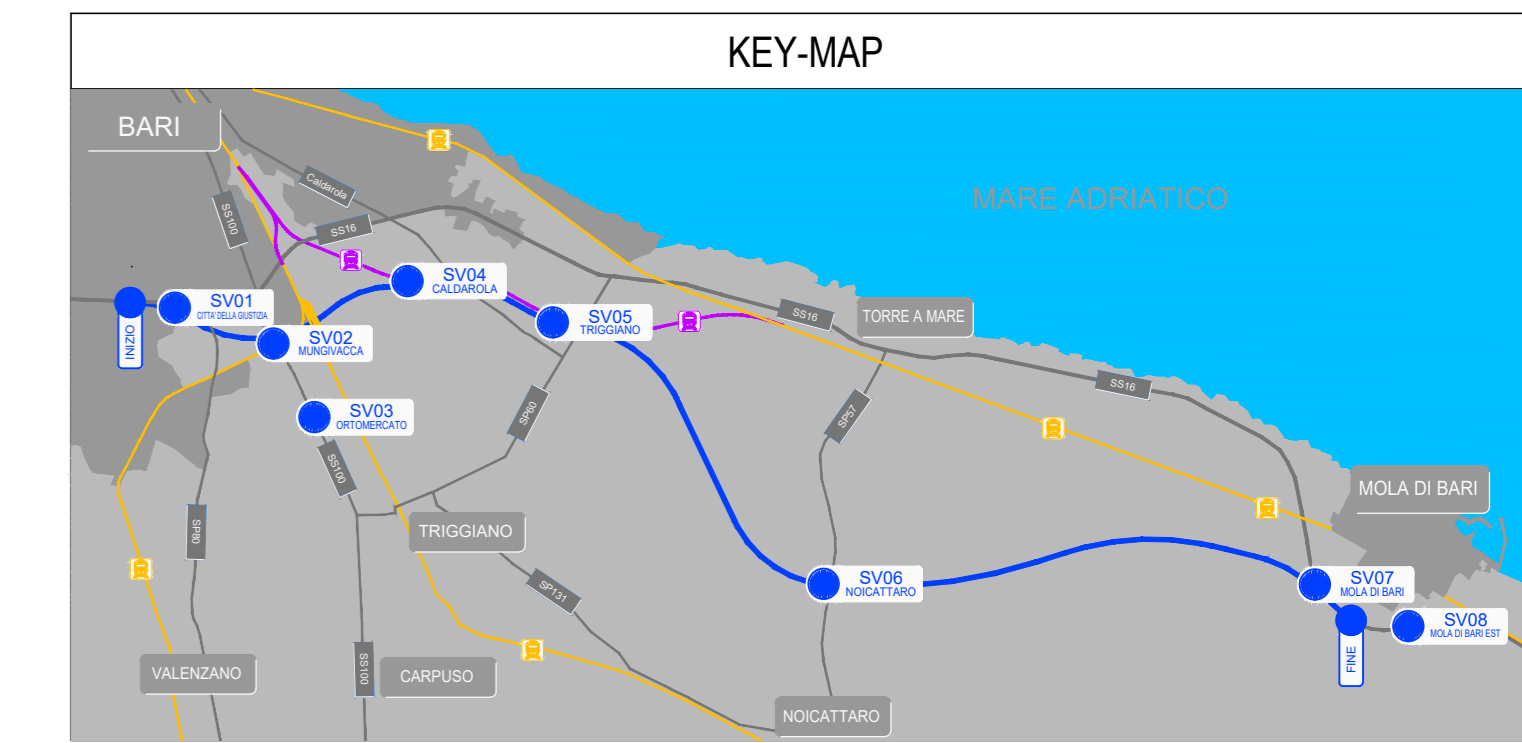
SEZIONE TRASVERSALE P2  
1:100



SEZIONE TIPO  
1:100

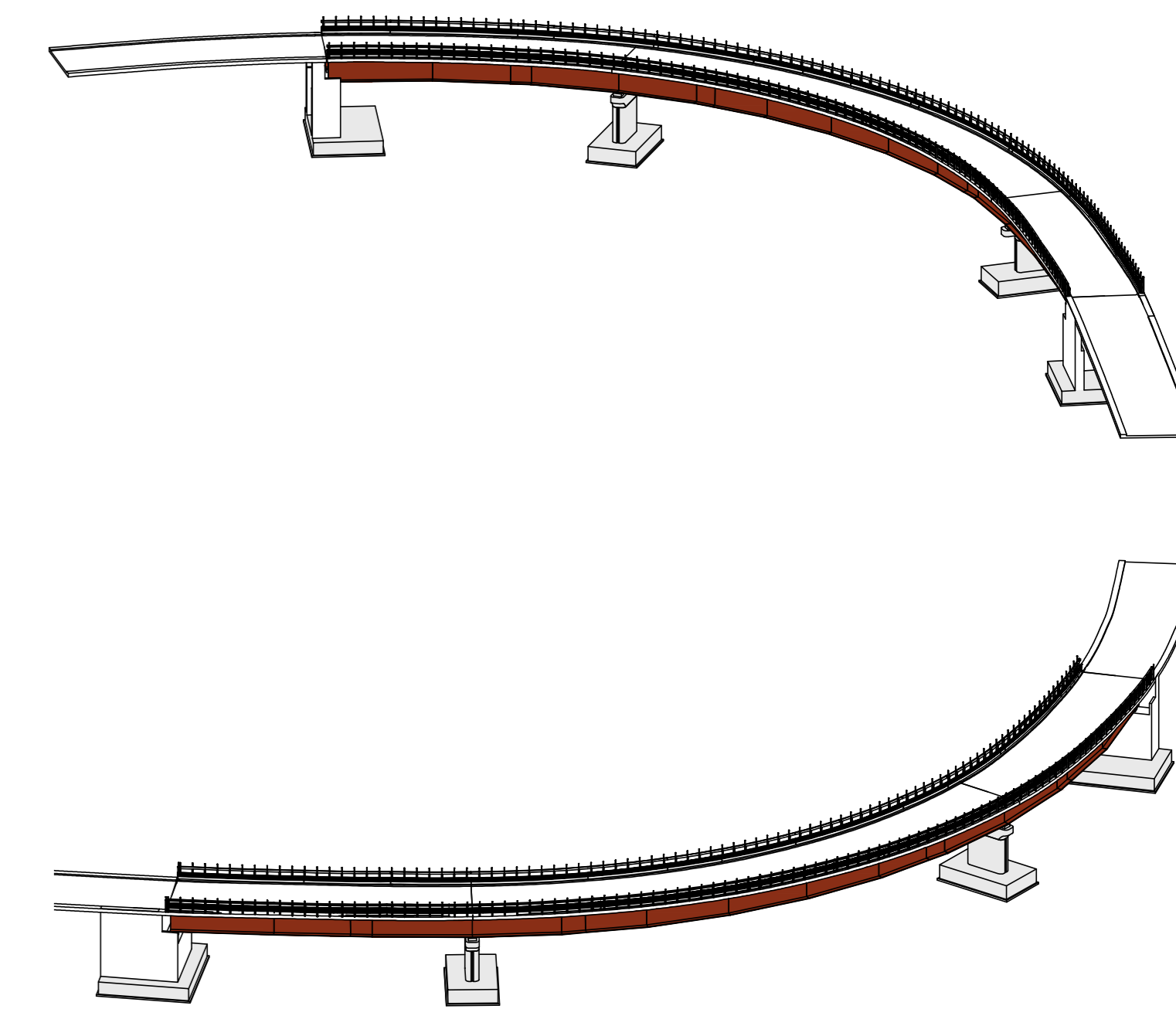
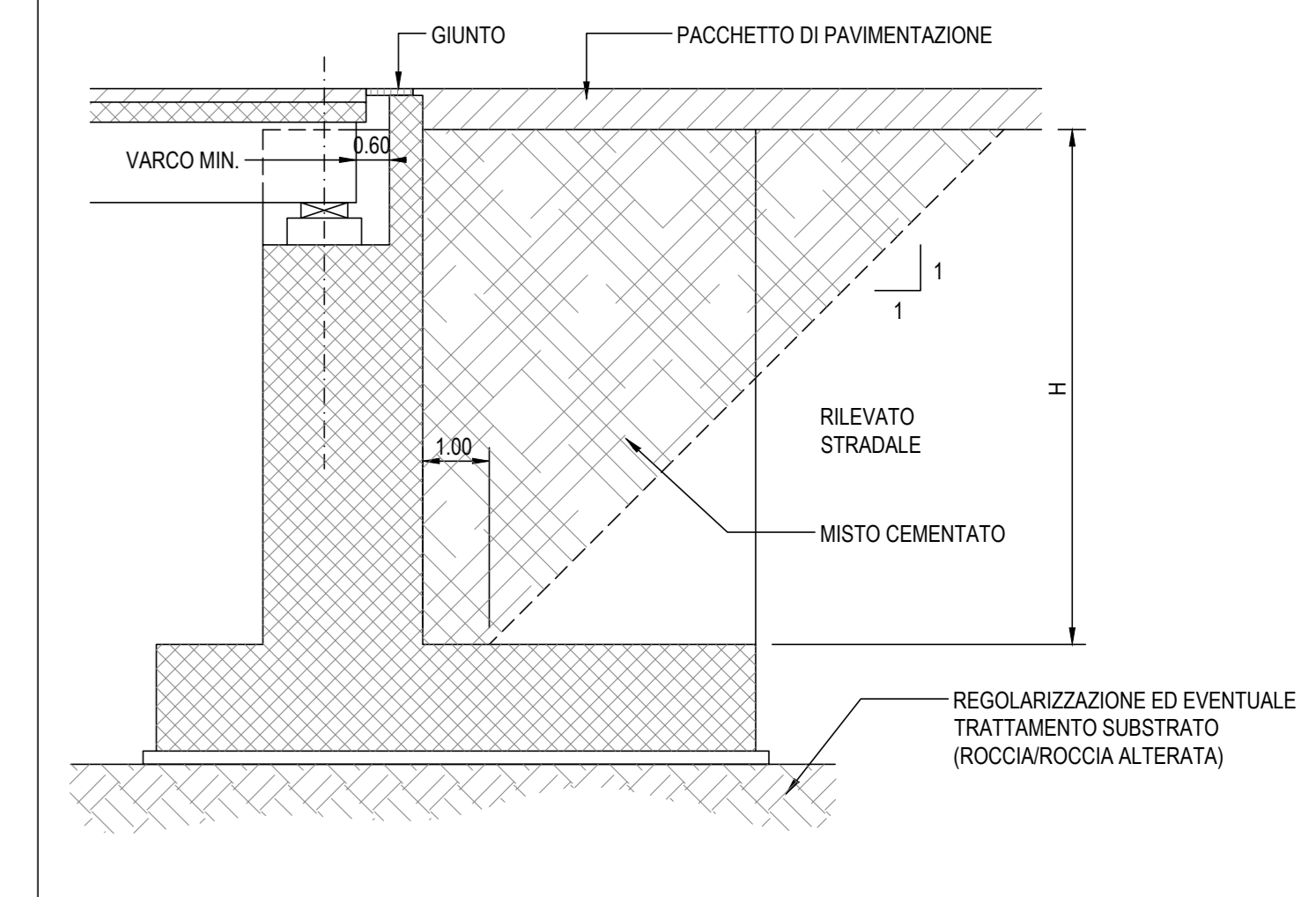


STRALCIO DEL MODELLO  
INFORMATIVO



NOTE

PER LE CARATTERISTICHE DEI MATERIALI SI VEDA LA TAVOLA "P00.V100.STR.DC.01"  
 OVE NON DIVERSAMENTE SPECIFICATO, LE LUNGHEZZE DELLE OPERE INDICATE IN PLANIMETRIA SONO IN ASSE DI TRACCIAMENTO  
 DISPOSITIVI DI VINCOLO DELL'IMPALCATO: ISOLATORI ELASTOMERICI MARCATI CE SECONDO UNIEN 15129/2009  
 A TERGO DELLE SPALLE SI PREVEDE UN CUNEO DI TERRENO STABILIZZATO (MISTO CEMENTATO: fck A 7 GG TRA 2 E 4 MPa), SECONDO LO SCHEMA SEGUENTE:



**anas** GRUPPO FS ITALIANE Direzione Tecnica

**S.S. 16 "ADRIATICA" TRONCO BARI - MOLA**

Lavori di realizzazione di una variante alla S.S.16 "Adriatica" nel tratto compreso tra Bari e Mola con adozione della sezione stradale B del D.M. 05/11/2001.

**PROGETTO DEFINITIVO** cod. BA26

RT.I di PROGETTAZIONE:

**OPINI** **ALPINA** **NET** **INGENIERI GUARDACCIOLI & PARTNERS**

PROGETTISTI:  
 Ing. Roberto Zanon  
 Ordine degli Ingegneri di Padova N°231

INGEGNERE DEI SERVIZI:  
 Ing. Andrea Patti  
 Ordine degli Ingegneri Roma N°19543

IL RESPONSABILE DEL S.I.A.:  
 Dott. Andrea PIS  
 Ordine degli Architetti PPC della provincia di Venezia N°3854

IL GEOLOGO:  
 Dott. Geo. Lorenzo Verzari  
 Ordine dei Geologi della Lombardia N°1234

IL COORDINATORE DELLA SICUREZZA IN FASE DI PROGETTAZIONE:  
 Ing. Marco Meneguzzi  
 Ordine degli Ingegneri della Prov. di Trento N°1463

ARCHITETTURA:  
 Dott.ssa Irpa Scias  
 Archeology T fascio con abilitazione archeologica preventiva, elenco MC n. 1.272

VISTO IL RESPONSABILE DEL PROCEDIMENTO:  
 Ing. Mario Francesco Marzocchi

OPERE D'ARTE MAGGIORI: VIADOTTI E PONTI  
 V120 Viadotto Rampa 4+176 - Caldarola  
 Prospetti e sezioni trasversali tipo

PROGETTO	LV. PRO.	ANNO	NO. FILE	NO. FILE	REVISIONE	SCALA:
STBA0026	D	21	POV20STRZ01C	POV20STRZ01C	C	Varie

REV.	DESCRIZIONE	DATA	REDATTO	VERIFICATO	APPROVATO
C	EMISSIONE PD	Marzo 2021	G. Pagnoni	R. Zanon	S. Clavin
B	REVISIONE PTE	Luglio 2022	Ing. F. Ricci	Arch. R. Santoro	Ing. A. Sestini
A	EMISSIONE PTE PER CSLPP	Luglio 2021	Ing. F. Ricci	Arch. R. Santoro	Ing. A. Sestini