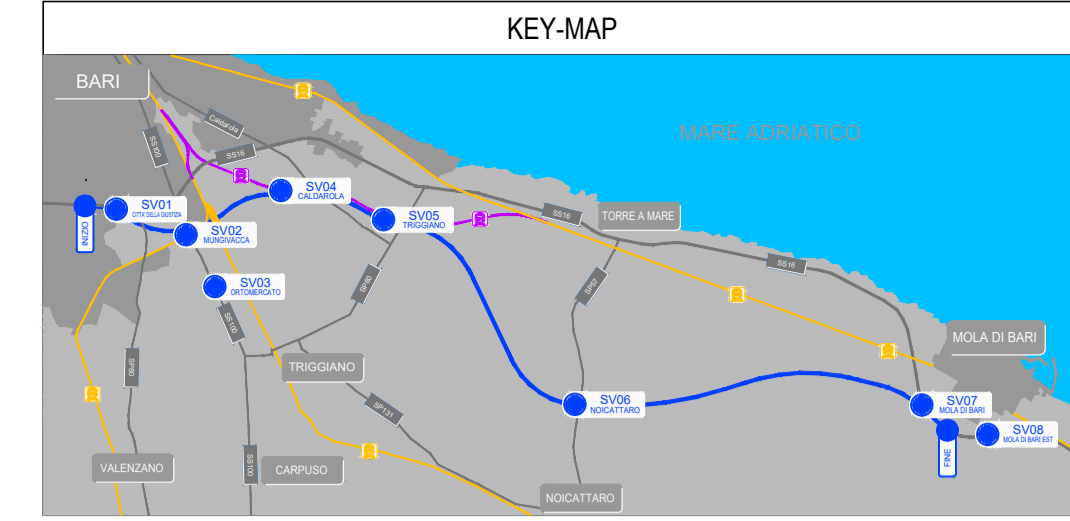
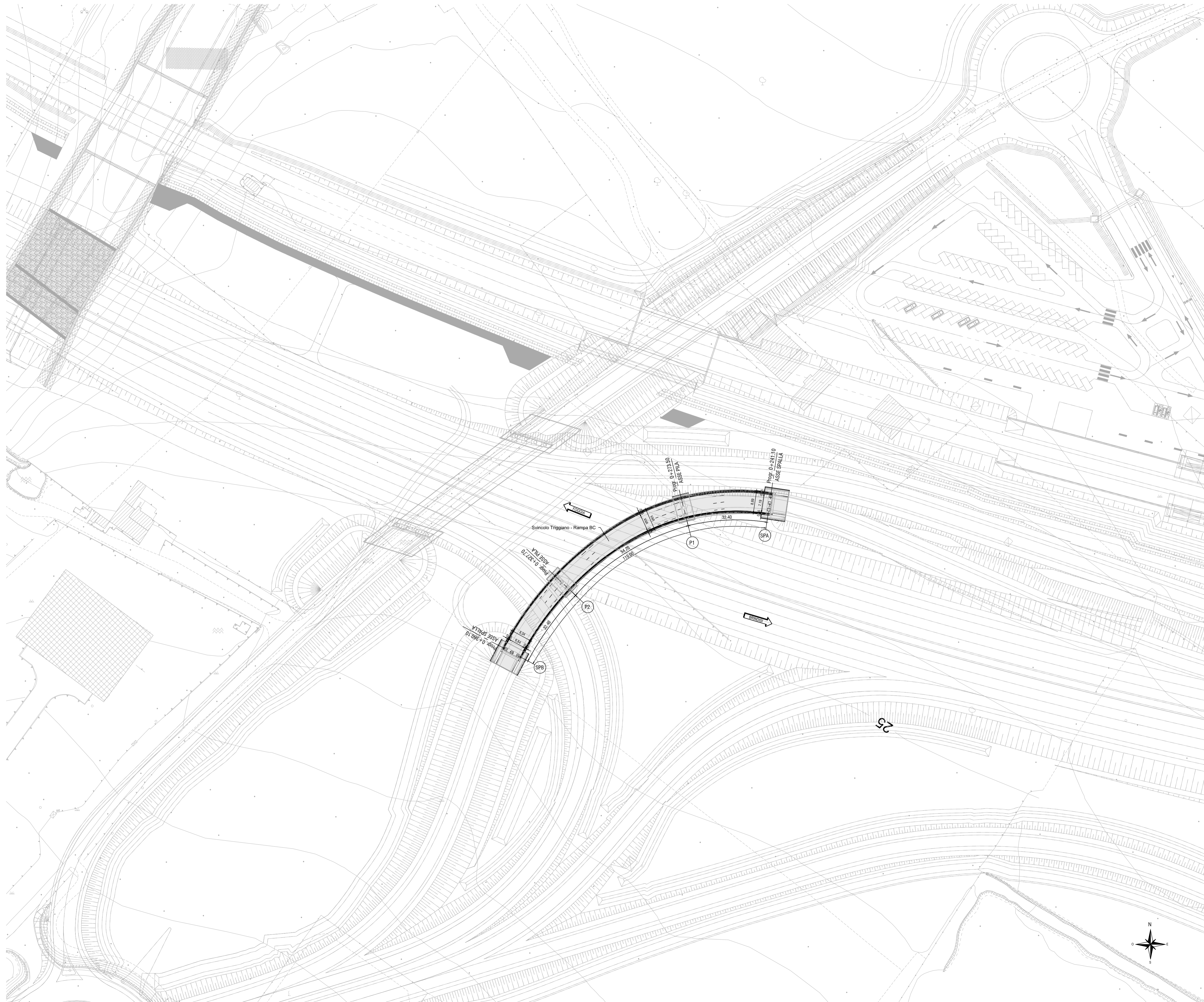
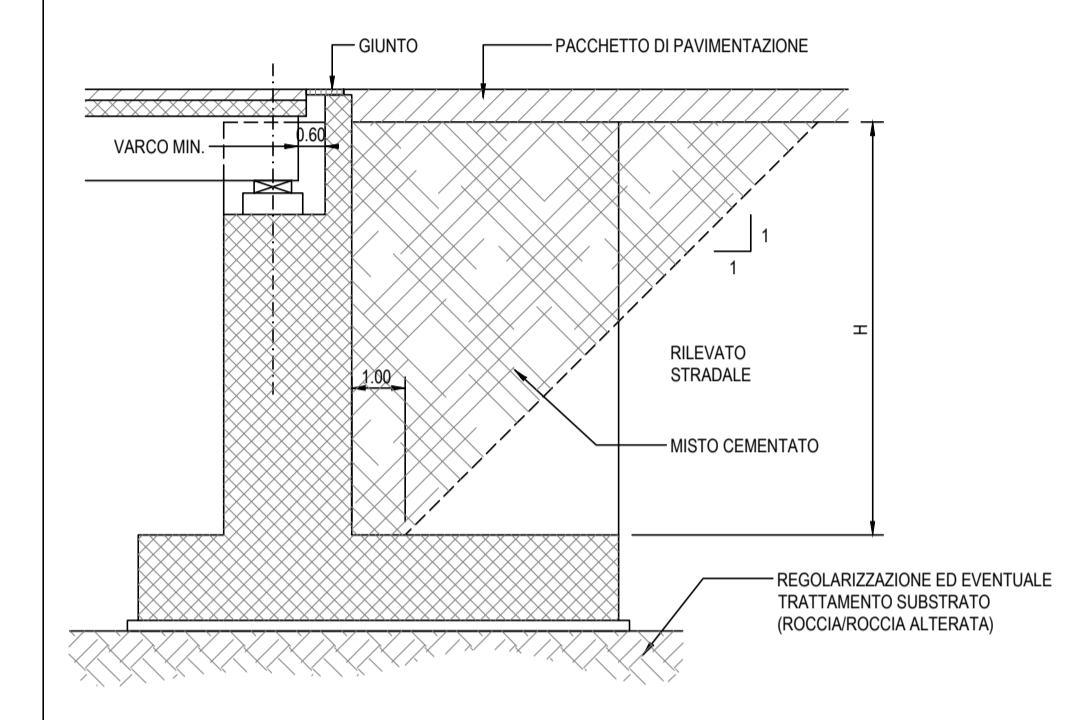


**PLANIMETRIA.**  
Scala 1 : 500



**NOTE**

PER LE CARATTERISTICHE DEI MATERIALI SI VEDA LA TAVOLA "PO0\_VI00\_STR.DC.01"  
OVE NON DIVERSAMENTE SPECIFICATO, LE LUNGHEZZE DELLE OPERE INDICATE IN PLANIMETRIA SONO IN ASSE DI TRACCIAMENTO  
DISPOSITIVI DI VINCOLO DELL'IMPALCATO: ISOLATORI ELASTOMERICI MARCATI CE SECONDO UNIEN 15129/2009  
A TERGO DELLE SPALLE SI PREVEDE UN CUNEO DI TERRENO STABILIZZATO (MISTO CEMENTATO; fck A 7 GG TRA 2 E 4 MPa), SECONDO LO SCHEMA SEGUENTE:



**S.S. 16 "ADRIATICA"**  
TRONCO BARI - MOLA  
Lavori di realizzazione di una variante alla S.S.16 "Adriatica" nel tratto compreso tra Bari e Mola con adozione della sezione stradale B del D.M. 05/11/2001.

**PROGETTO DEFINITIVO** cod. BA26



**I PROGETTISTI:**  
Ing. Roberto Zanon  
Ordine Ingegneri della provincia di Padova N°201

**INTEGRATORE DEI SERVIZI:**  
Ing. Andrea Pelli  
Ordine degli Ingegneri Roma N°19540

**IL RESPONSABILE DELL'OPERA:**  
Dott. Andrea Pili  
Ordine degli Ingegneri della provincia di Venezia N°3854

**IL GEOLOGO:**  
Dott. Gino Lorenzi Varesi  
Ordine dei Geologi della Lombardia N°1234

**IL COORDINATORE DELLA SICUREZZA IN FASE DI PROGETTAZIONE:**  
Ing. Marco Manegozzi  
Ordine degli Ingegneri della Prov. di Trento N°1483

**ARCHITETTURA:**  
Dott.ssa Fide Scuderi  
Architetto T° fascia con abilitazione architettonica preventiva, elenco MC n. 1.277

**VISTO IL RESPONSABILE DEL PROCEDIMENTO:**  
Ing. Mario Francesco Manservigi



**OPERE D'ARTE MAGGIORI: VIADOTTI E PONTI**  
VI21 Viadotto Rampa 6+125 - Triggiano  
Planimetria con individuazione dell'opera

PROGETTO	LV. PROJ.	ANNO	NOME FILE	REVISIONE	SCALA
STBA0026	D	21	PO0V21STRPP01C	C	1:500
C	EMMISSIONE PD	Marzo 2023	G. Faggioni	R. Zanon	S. Cibir
B	REVISIONE PFTE	Luglio 2022	Ing. F. Illari	Arch. R. Sennaro	Ing. A. Sacchi
A	EMMISSIONE PFTE PER CSLLPP	Luglio 2021	Ing. F. Illari	Arch. R. Sennaro	Ing. A. Sacchi
REV.	DESCRIZIONE	DATA	REDATTO	VERIFICATO	APPROVATO