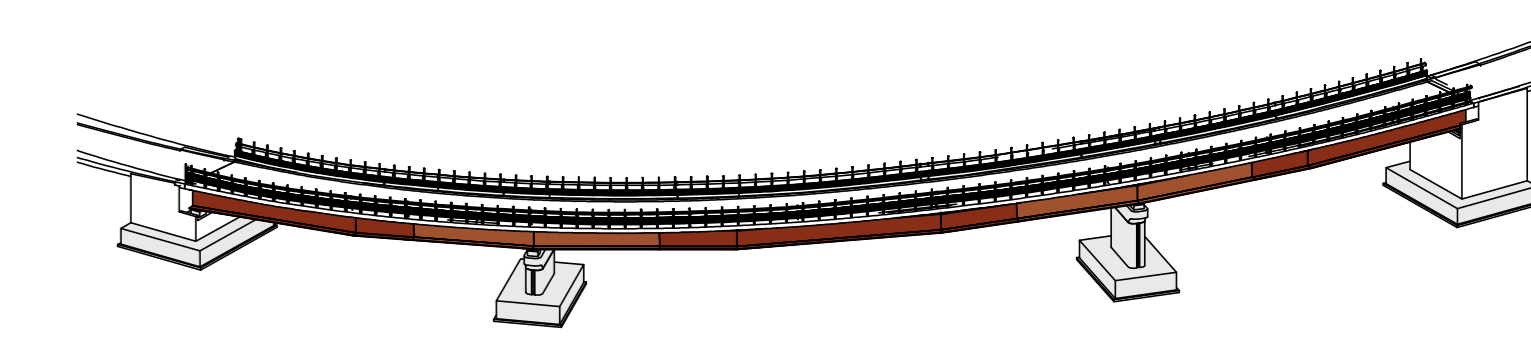
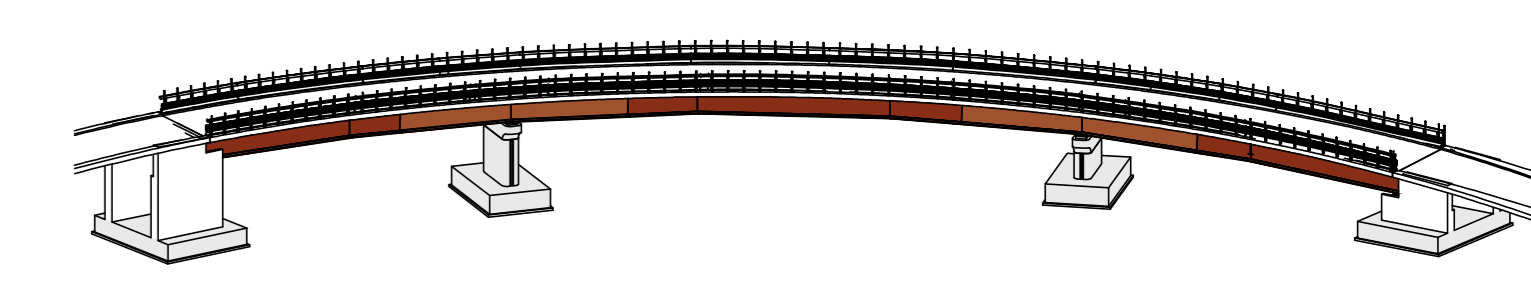
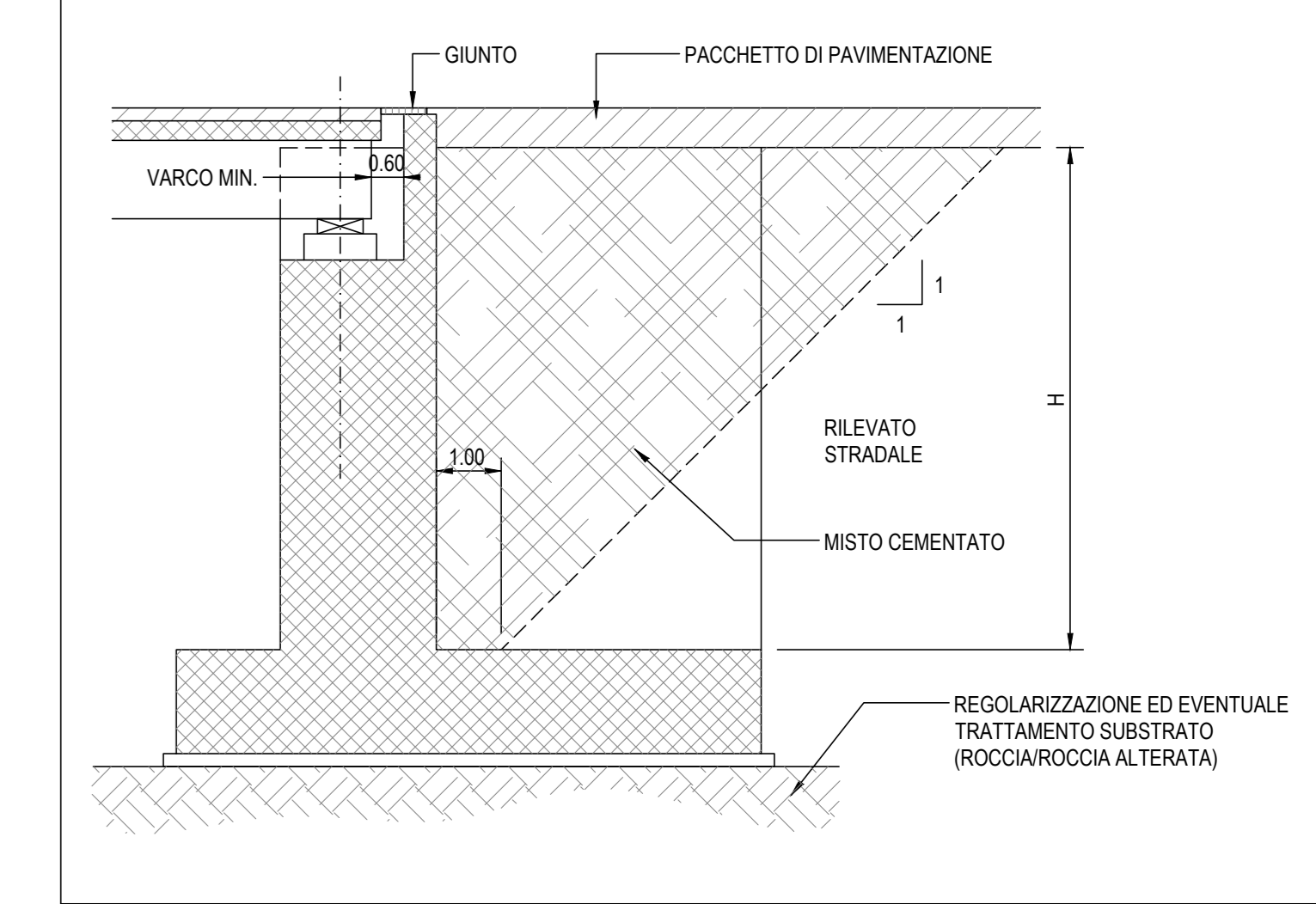
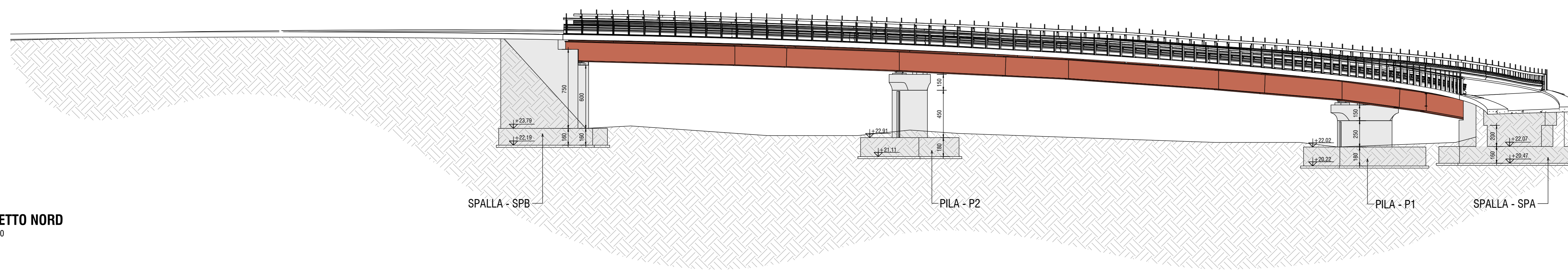


**NOTE**

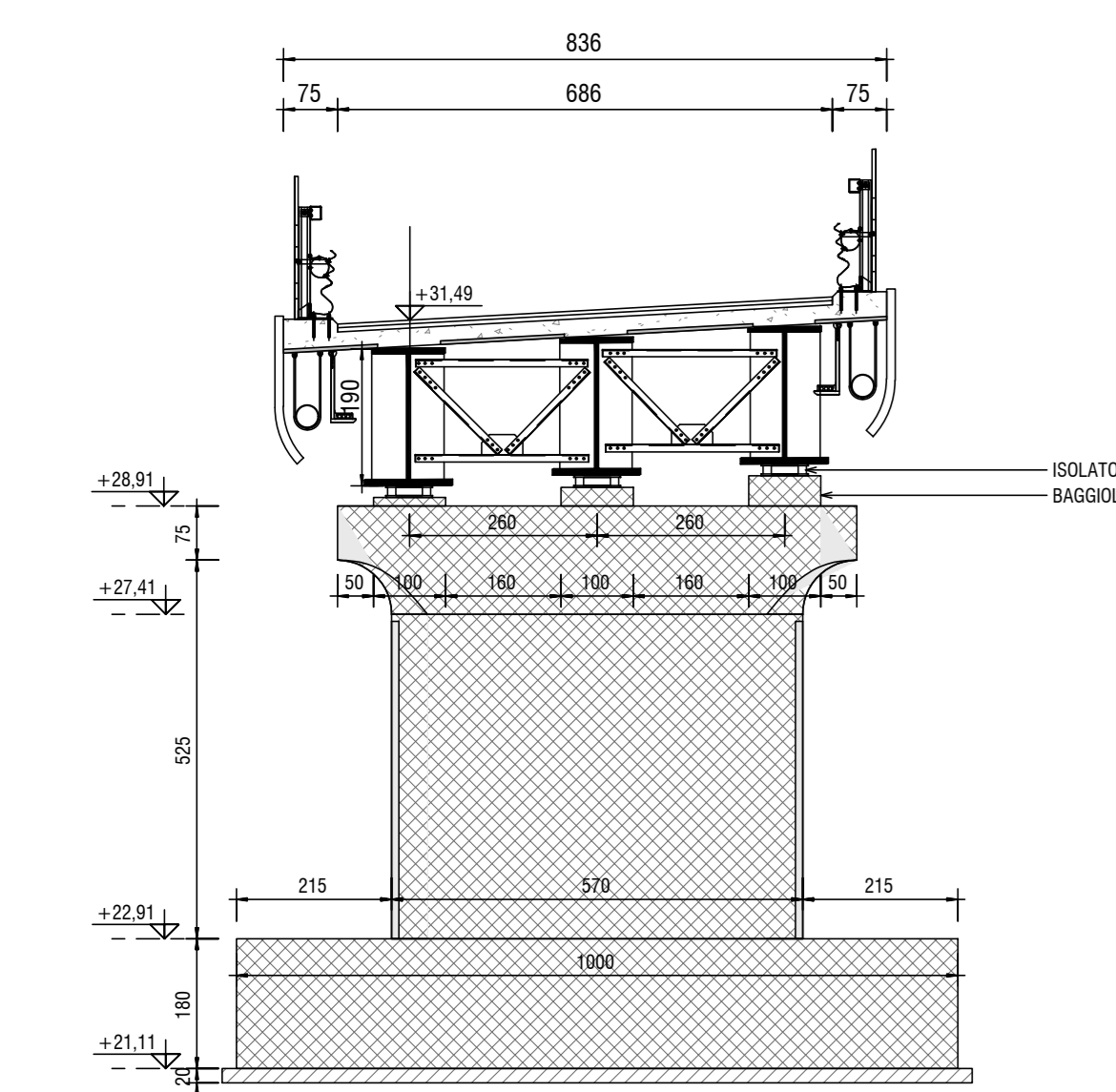
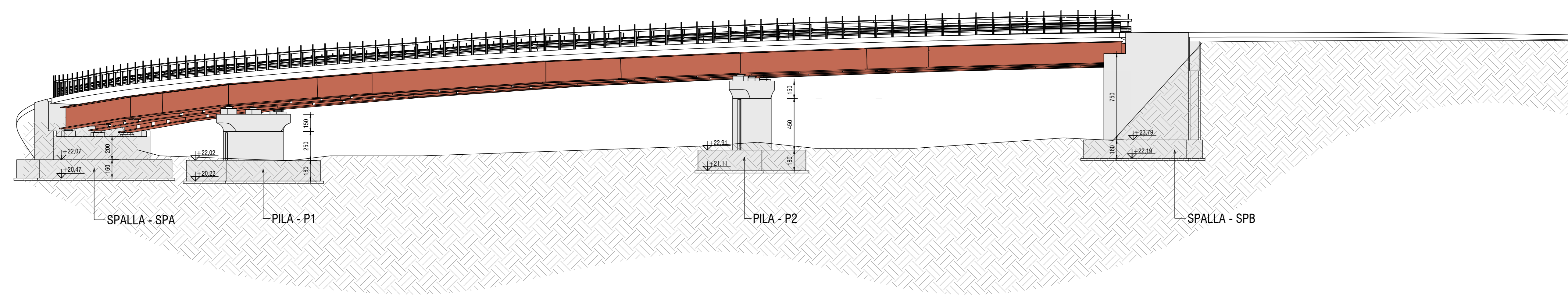
PER LE CARATTERISTICHE DEI MATERIALI SI VEDA LA TAVOLA "P00.V100.STR.DC.01"  
 OVE NON DIVERSAMENTE SPECIFICATO. LE LUNGHEZZE DELLE OPERE INDICATE IN PLANIMETRIA SONO IN ASSE DI TRACCIAMENTO  
 DISPOSITIVI DI VINCOLO DELL'IMPALCATO: ISOLATORI ELASTOMERICI MARCATI CE SECONDO UNIEN 15129/2009  
 A TERGO DELLE SPALLE SI PREVEDE UN CUNEO DI TERRENO STABILIZZATO (MISTO CEMENTATO; fck A 7 GG TRA 2 E 4 MPa), SECONDO LO SCHEMA SEGUENTE:



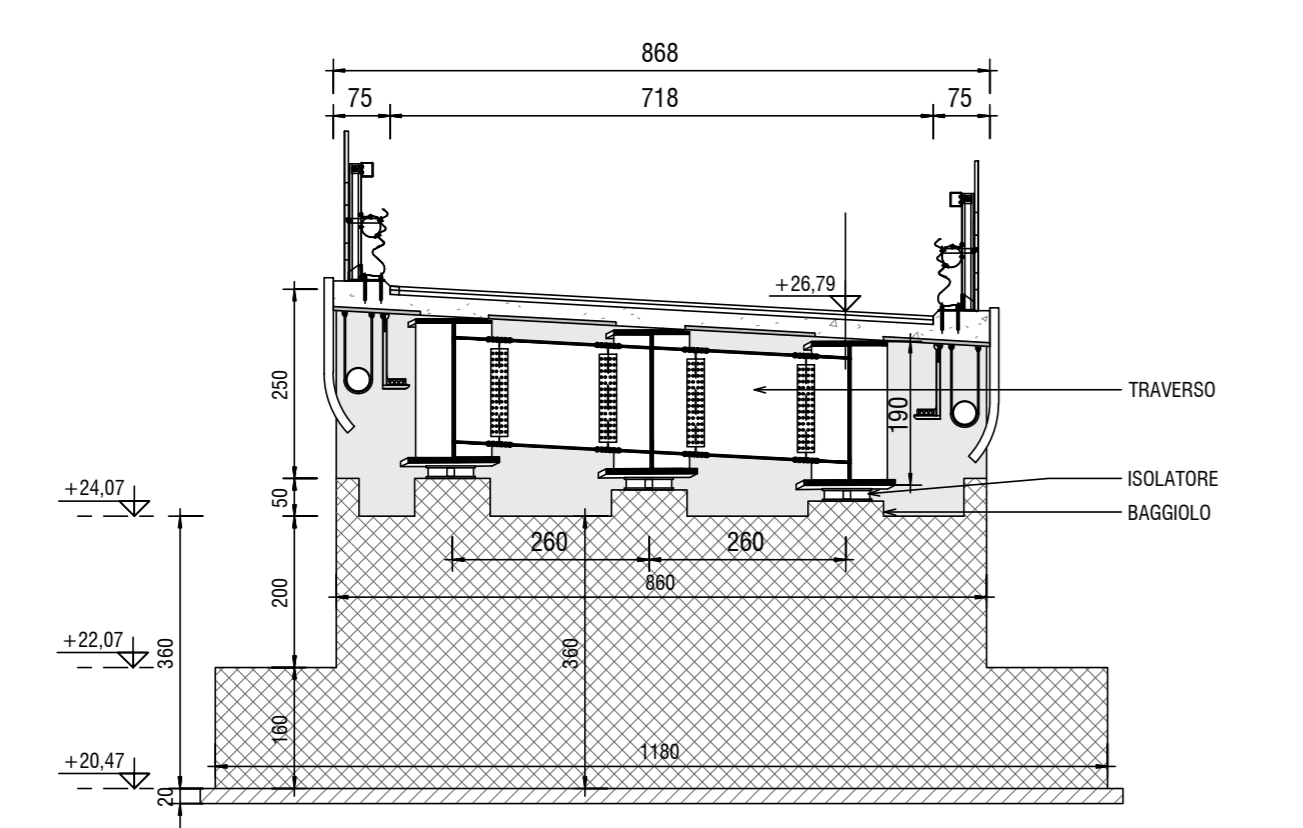
**PROSPETTO NORD**  
Scala 1: 200



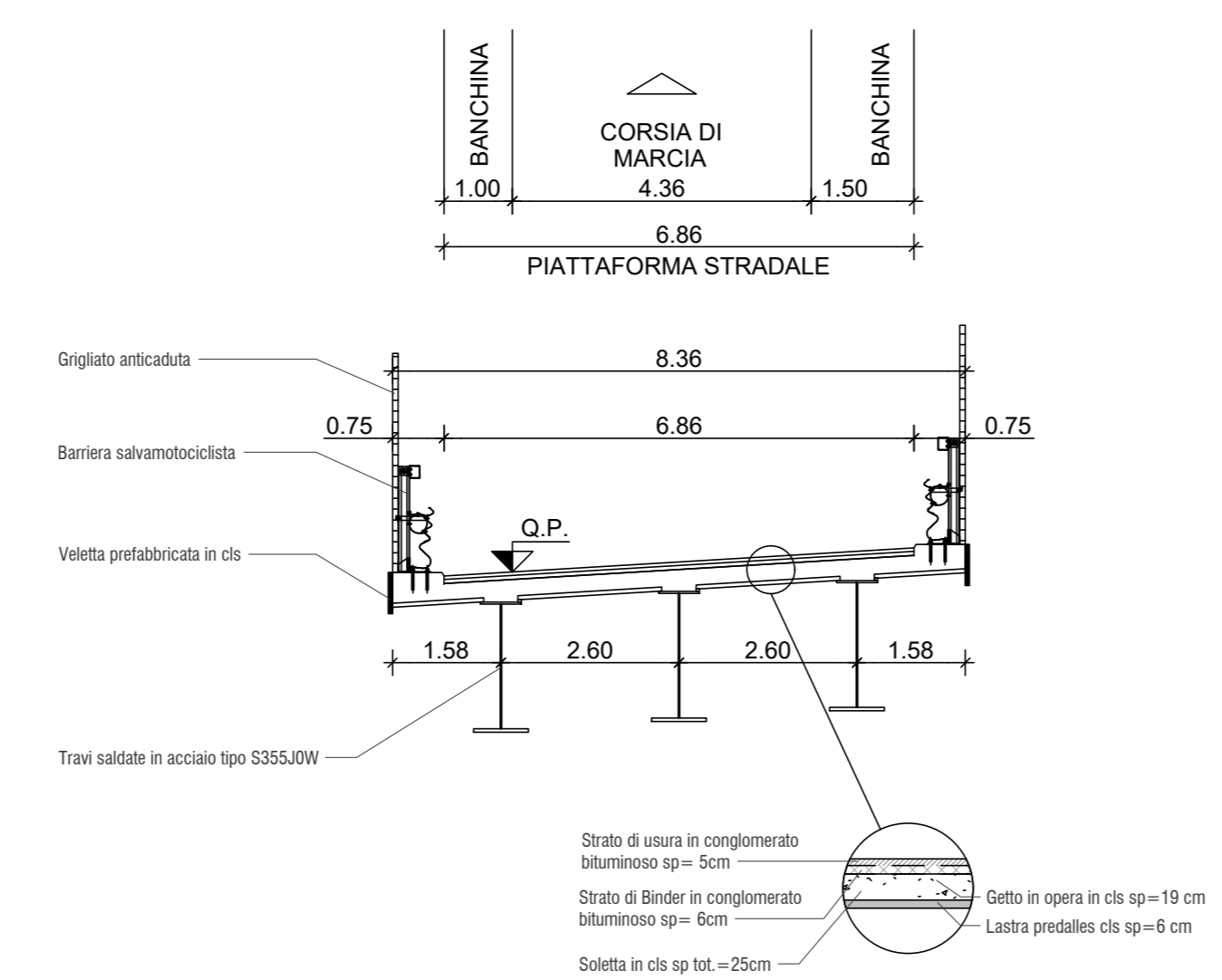
**PROSPETTO SUD**  
Scala 1: 200



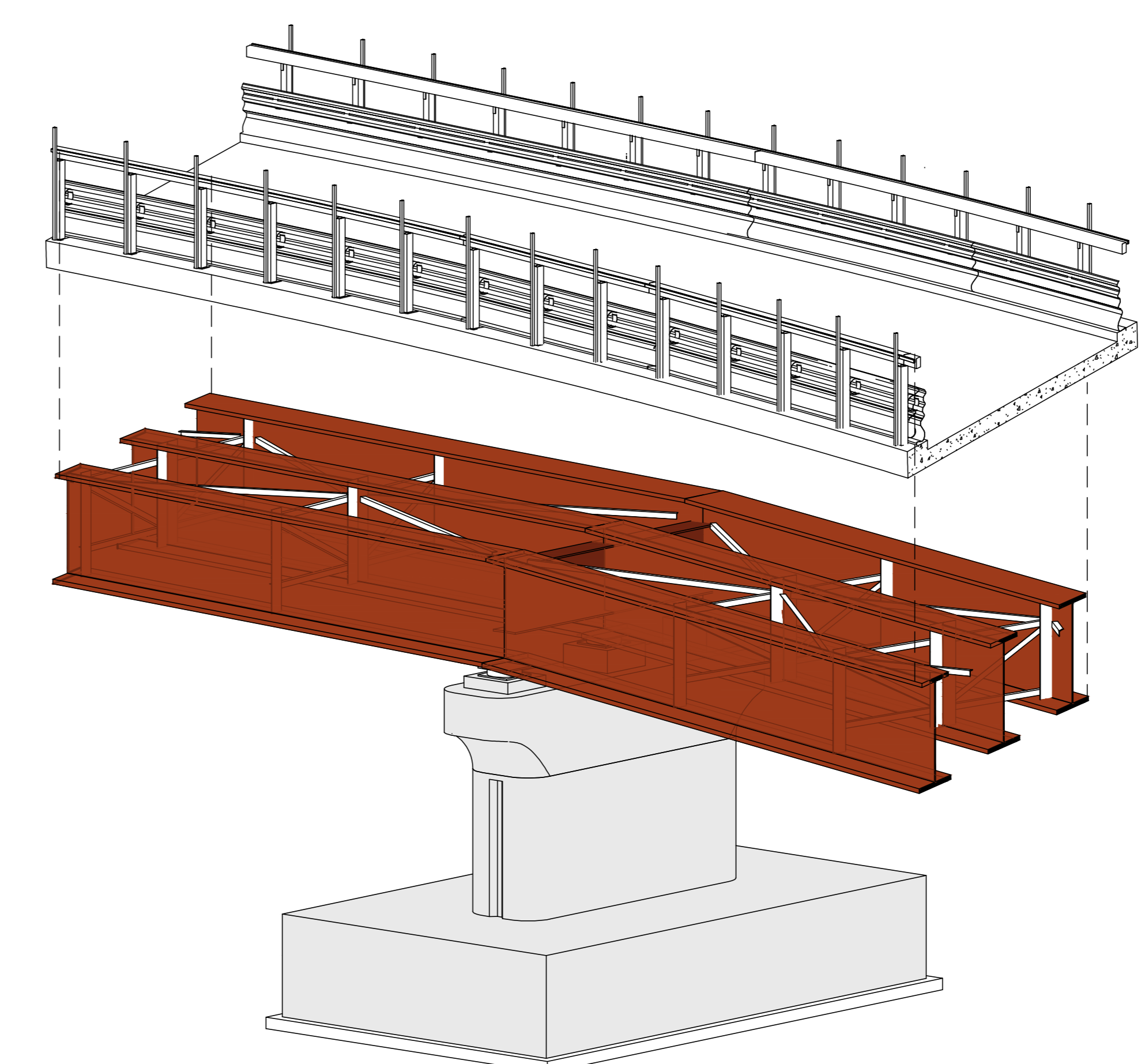
**SEZIONE TRASVERSALE PILA P2**  
Scala 1: 100



**SEZIONE TRASVERSALE SPALLA SPA**  
Scala 1: 100



**SEZIONE TIPO**  
Scala 1: 100



**STRALCIO DEL MODELLO INFORMATIVO**



**Direzione Tecnica**

**S.S. 16 "ADRIATICA"**  
TRONCO BARI - MOLA

Lavori di realizzazione di una variante alla S.S.16 "Adriatica" nel tratto compreso tra Bari e Mola con adozione della sezione stradale B del D.M. 05/11/2001.

**PROGETTO DEFINITIVO** cod. BA26

**PROGETTISTI:**  
Ing. Roberto Zanon  
Ordine degli Ingegneri di Padova N°231

**RESPONSABILE DEL S.I.A.:**  
Dott. Andrea Fies  
Ordine degli Architetti PPC della provincia di Venezia N°3854

**IL GEOLOGO:**  
Dott. Geo. Lorenzo Verzari  
Ordine dei Geologi della Lombardia N°1234

**IL COORDINATORE DELLA SICUREZZA IN FASE DI PROGETTAZIONE:**  
Ing. Marco Meneguzzi  
Ordine degli Ingegneri della Prov. di Trento N°1483

**ARCHEOLOGIA:**  
Dott.ssa Irpa Scors  
Archeologi I° fascia con abilitazione archeologia preventiva, elenco MC n. 1277

**VISTO E RESPONSABILE DEL PROCEDIMENTO:**  
Ing. Mario Francesco Marzocchetti

**INTEGRATORE DEI SERVIZI:**  
Ing. Andrea Pelli  
Ordine degli Ingegneri Roma N°41940



**OPERE D'ARTE MAGGIORI: VIADOTTI E PONTI**  
VI21 Viadotto Rampa 6+125 - Triggiano  
Prospetti e sezioni trasversali tipo

CODICE PROGETTO		NOME FILE		REVISIONE	SCALA:
PROGETTO	LV. PROJ. ANNO	POV21STRSZ01C			Varie
STBA0026	D 21	POV21STRSZ01		C	
C	EMMISSIONE PD	Marzo 2021	G. Paggioli	R. Zanon	S. Clavin
B	REVISIONE PITE	Luglio 2022	Ing. F. Ricci	Arch. R. Sennaroglu	Ing. A. Sanchis
A	EMMISSIONE PITE PER CSL/PP	Luglio 2021	Ing. F. Ricci	Arch. R. Sennaroglu	Ing. A. Sanchis
REV.	DESCRIZIONE	DATA	REDATTO	VERIFICATO	APPROVATO