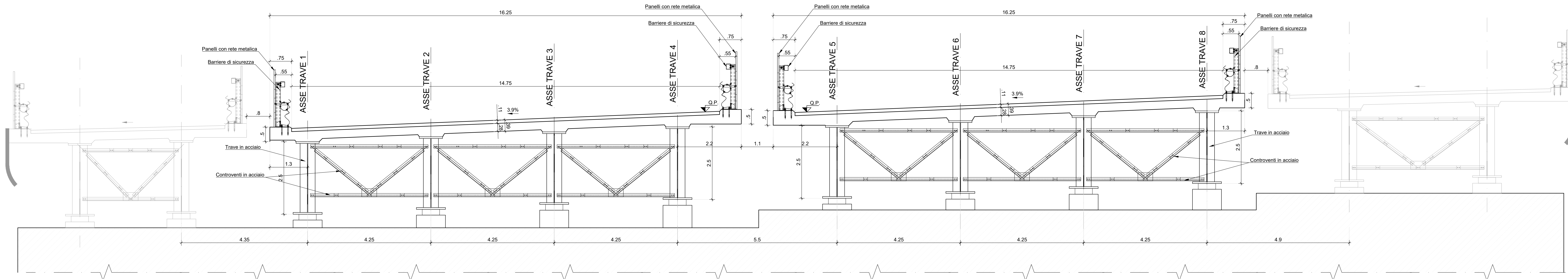


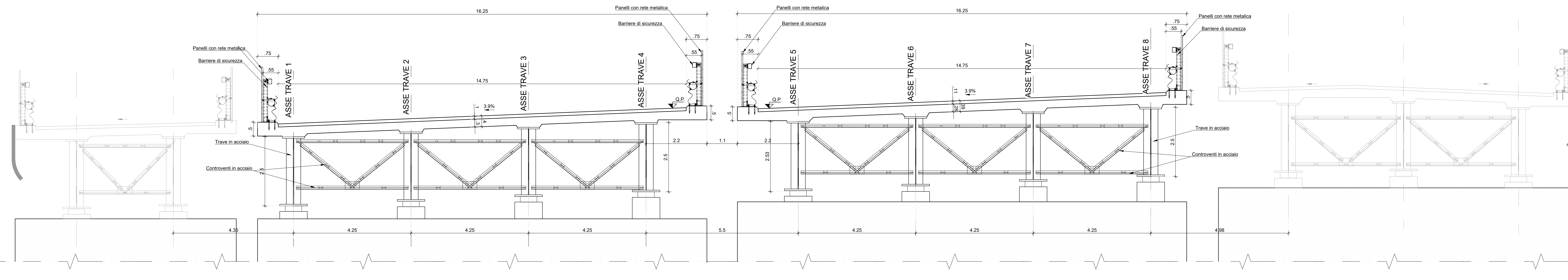
SEZIONE TRASVERSALE SPALLA A

SCALA 1:50



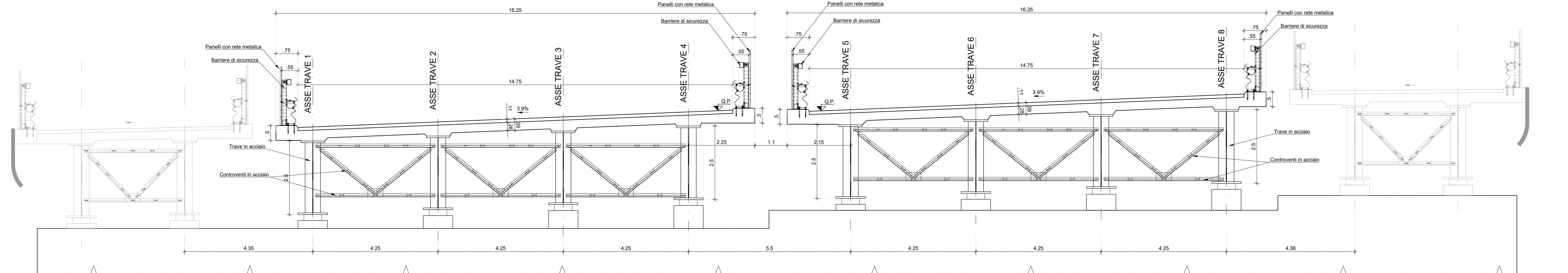
SEZIONE TRASVERSALE PILA02 (P.K.=1+881.40)

SCALA 1:50



SEZIONE TRASVERSALE SPALLA B

SCALA 1:50



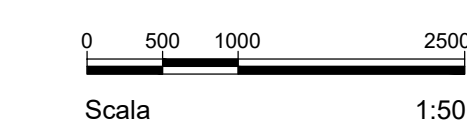
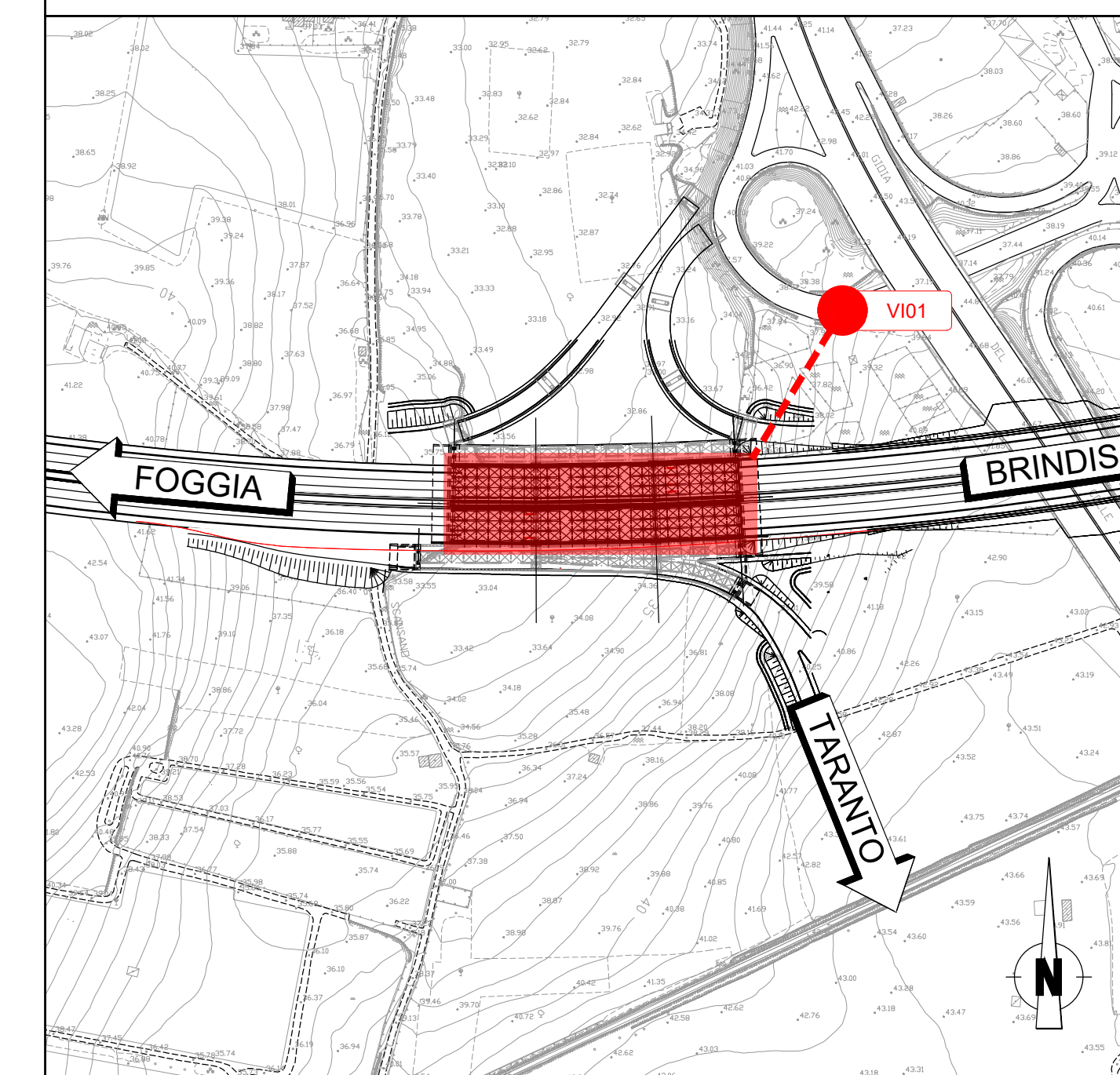
NOTE GENERALI - FASI ESECUTIVE

PRESCRIZIONI ESECUTIVE

KEY-MAP



STRALCIO PLANIMETRICO



Sanas GRUPPO FS ITALIANE Direzione Tecnica

S.S. 16 "ADRIATICA" TRONCO BARI - MOLA

Lavori di realizzazione di una variante alla S.S.16 "Adriatica" nel tratto compreso tra Bari e Mola con adozione della sezione stradale B del D.M. 05/11/2001.

PROGETTO DEFINITIVO

cod. BA26

RT.I di PROGETTAZIONE:



PROGETTISTI:
Ing. Andrea Pini
Ordine degli Ingegneri Roma (ITA10540)
IL RESPONSABILE DEL S.I.A.:
Dott. Angelo Pini
Ordine degli Architetti P.P.C. della provincia di Venezia N°3054
IL GEOLOGO:
Dott. Gae. Lorenzo Vercini
Ordine dei Geologi della Lombardia N°1334
IL COORDINATORE DELLA SICUREZZA IN FASE DI PROGETTAZIONE:
Ing. Marco Manzanelli
Ordine degli Ingegneri della Prov. di Trento N°1483
ARCHITETTO:
Dott.ssa Flavia Quattrone
Architetto P.F. iscritta con abilitazione architettonica preventiva, elenco MC n. 1277
VISTO IL RESPONSABILE DEL PROCEDIMENTO:
Ing. Mario Francesco Manzanelli



OPERE D'ARTE MAGGIORE: VIADOTTI E PONTI
14.2 VIO1 Viadotto Lama Valenzano
Prospetti e sezioni trasversali tipo

PROGETTO	UV. PROJ.	ANNO	NOVE FILE	REVISIONE	SCALA		
ST16AD02B	21	2021	PROVVISORIO	G	1:50		
C	EMMISSIONE PD			Marzo 2023	M. Formisano	A. Formisano	A. Pini
B							
A	EMMISSIONE PITE PER CILPPP			Luglio 2021	Ing. F. Illari	Arch. F. Sestini	Ing. F. Sestini
REV.	DESCRIZIONE			DATA	REDATTO	VERIFICATO	APPROVATO