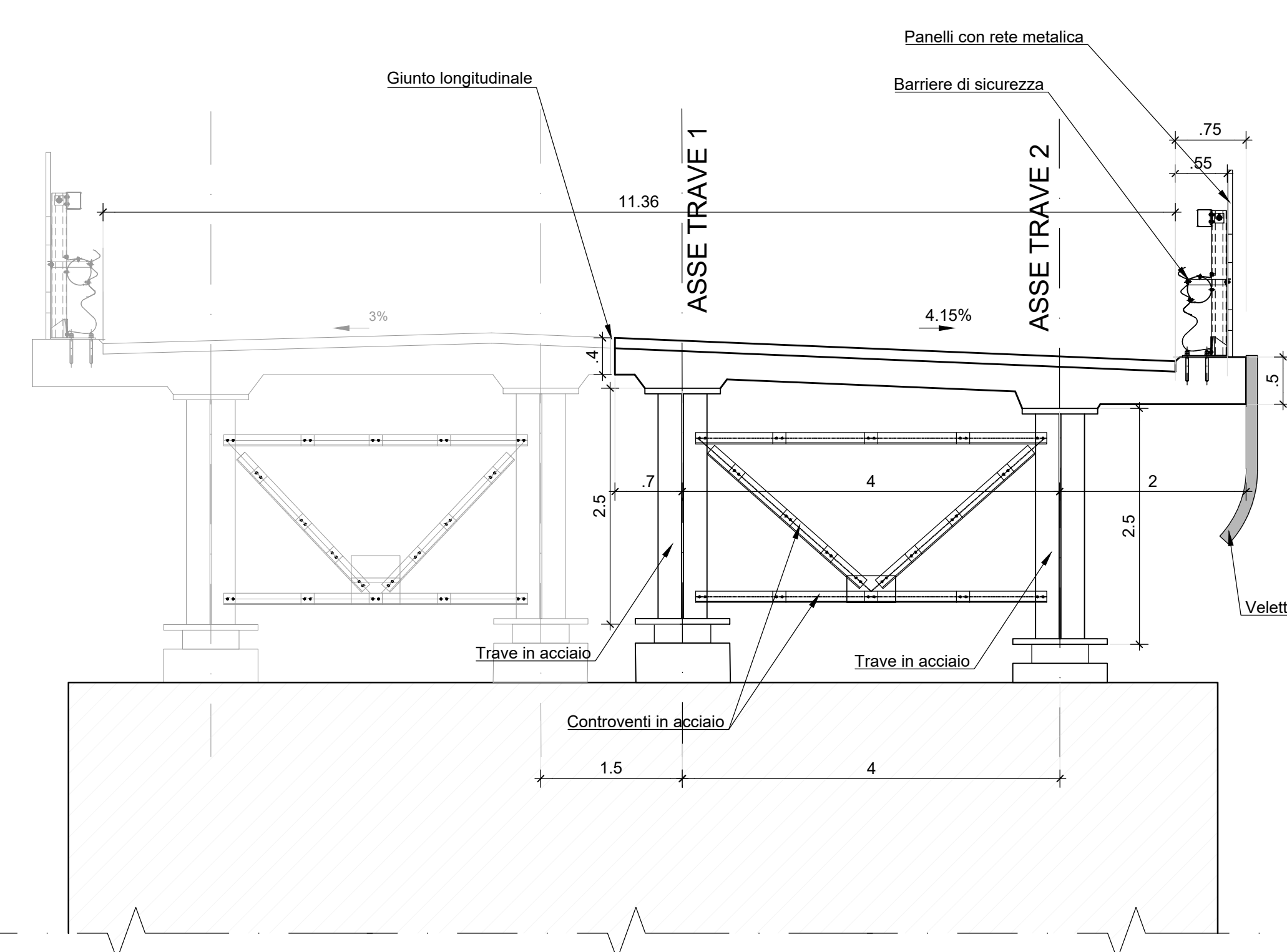
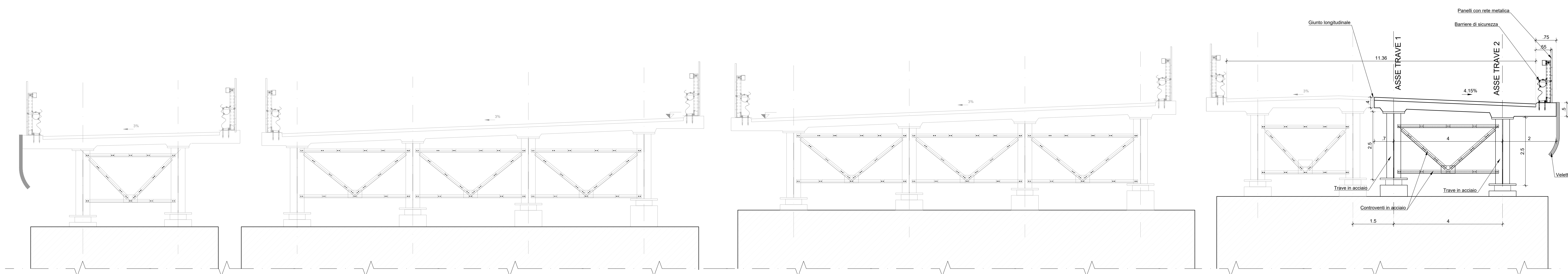
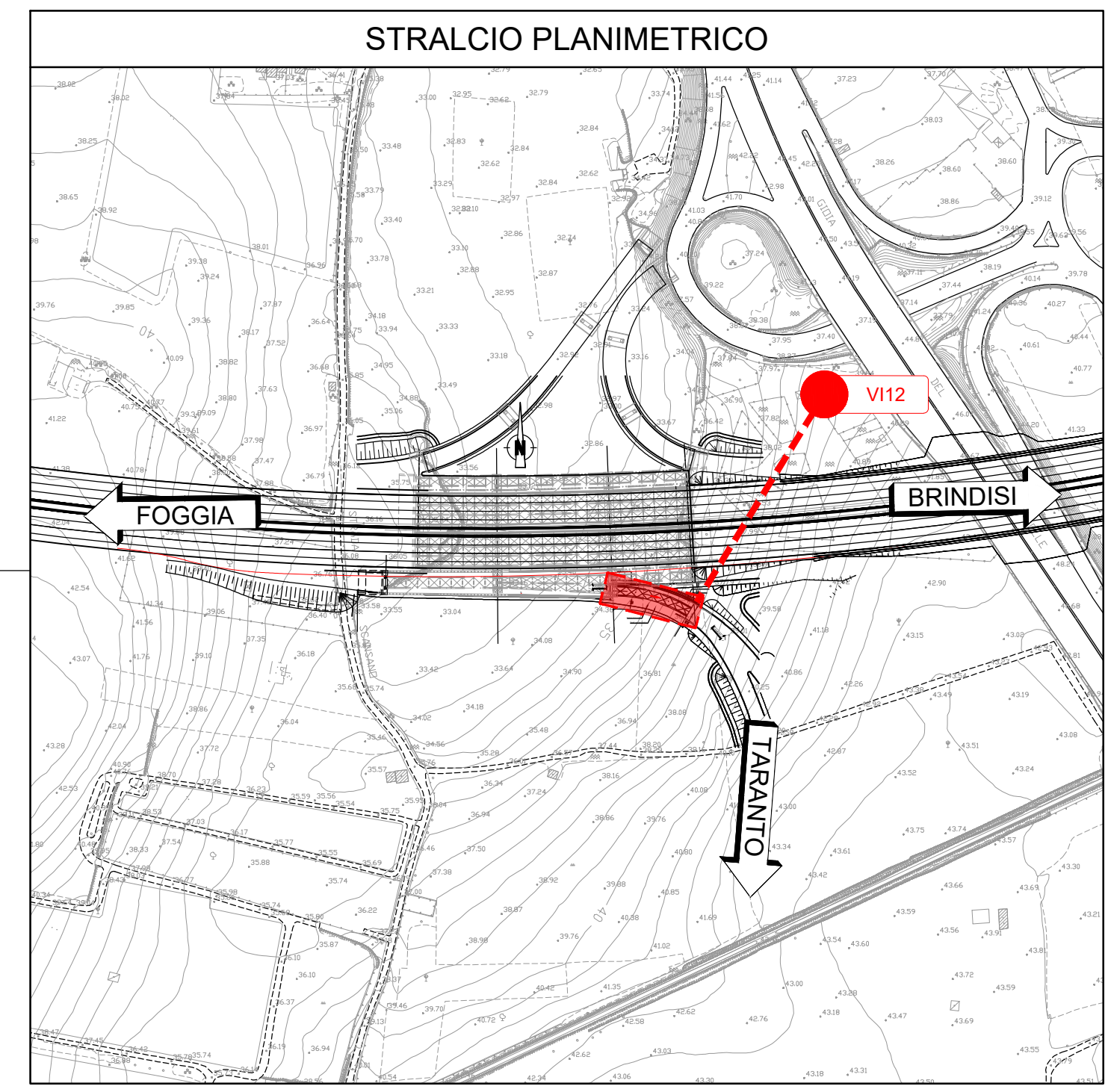
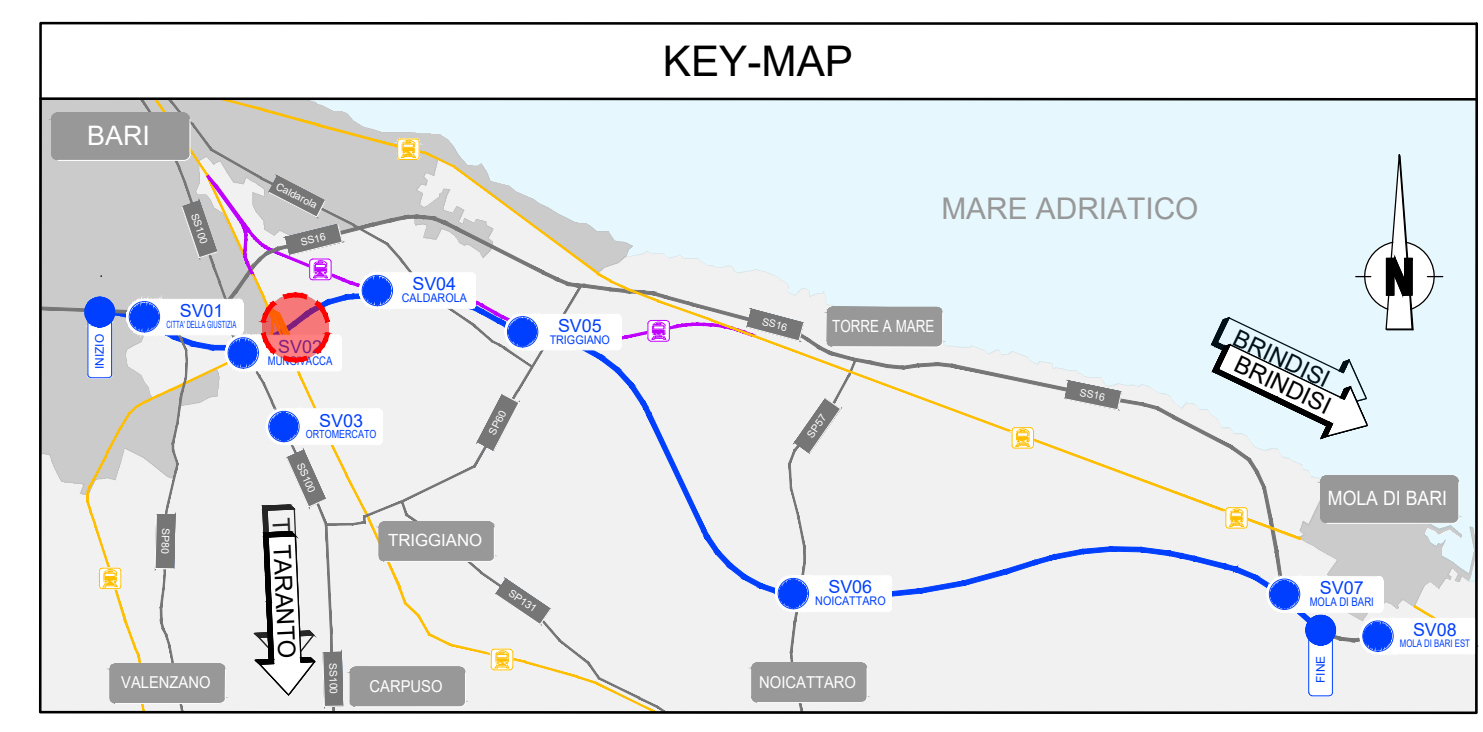


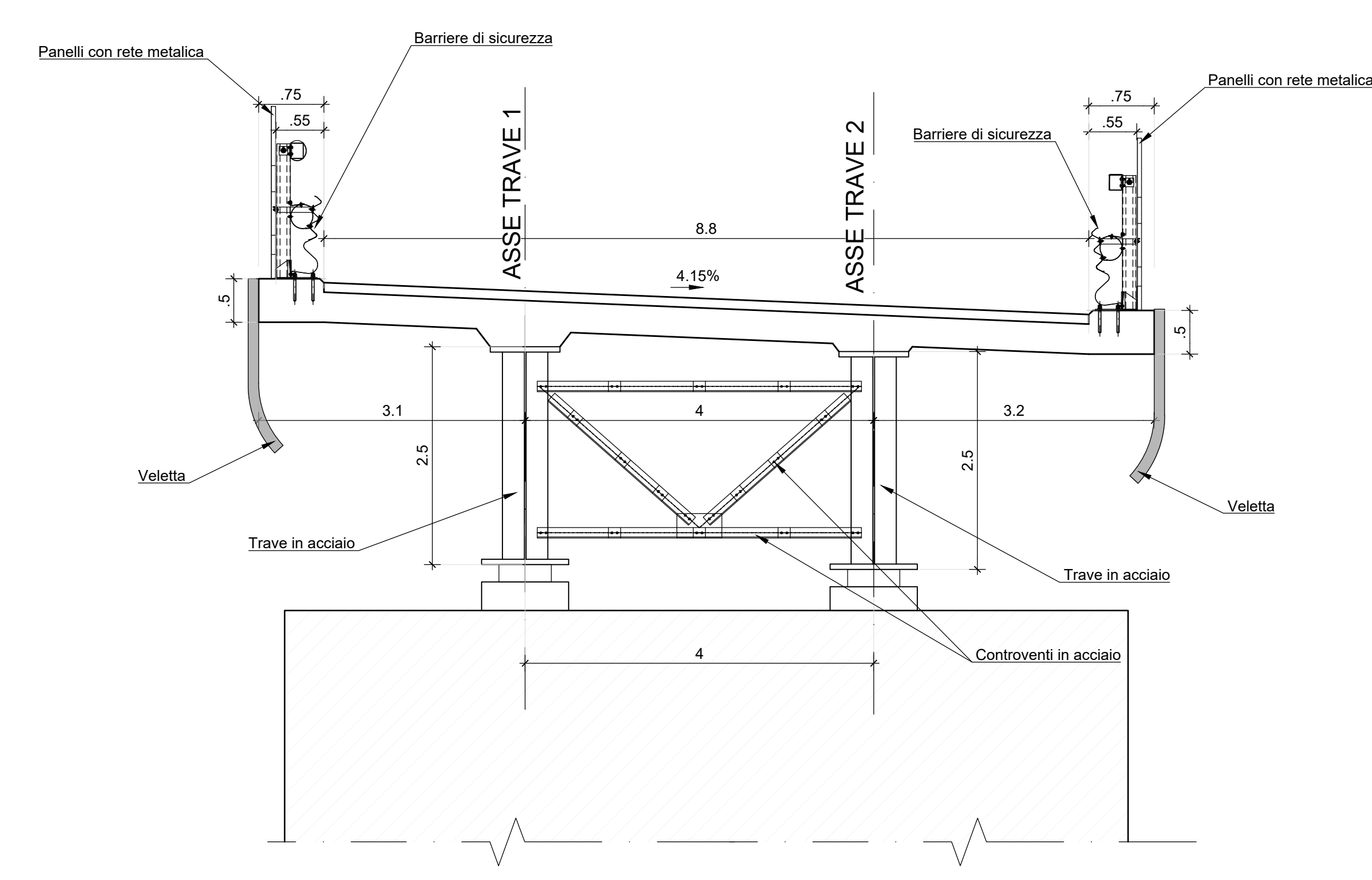
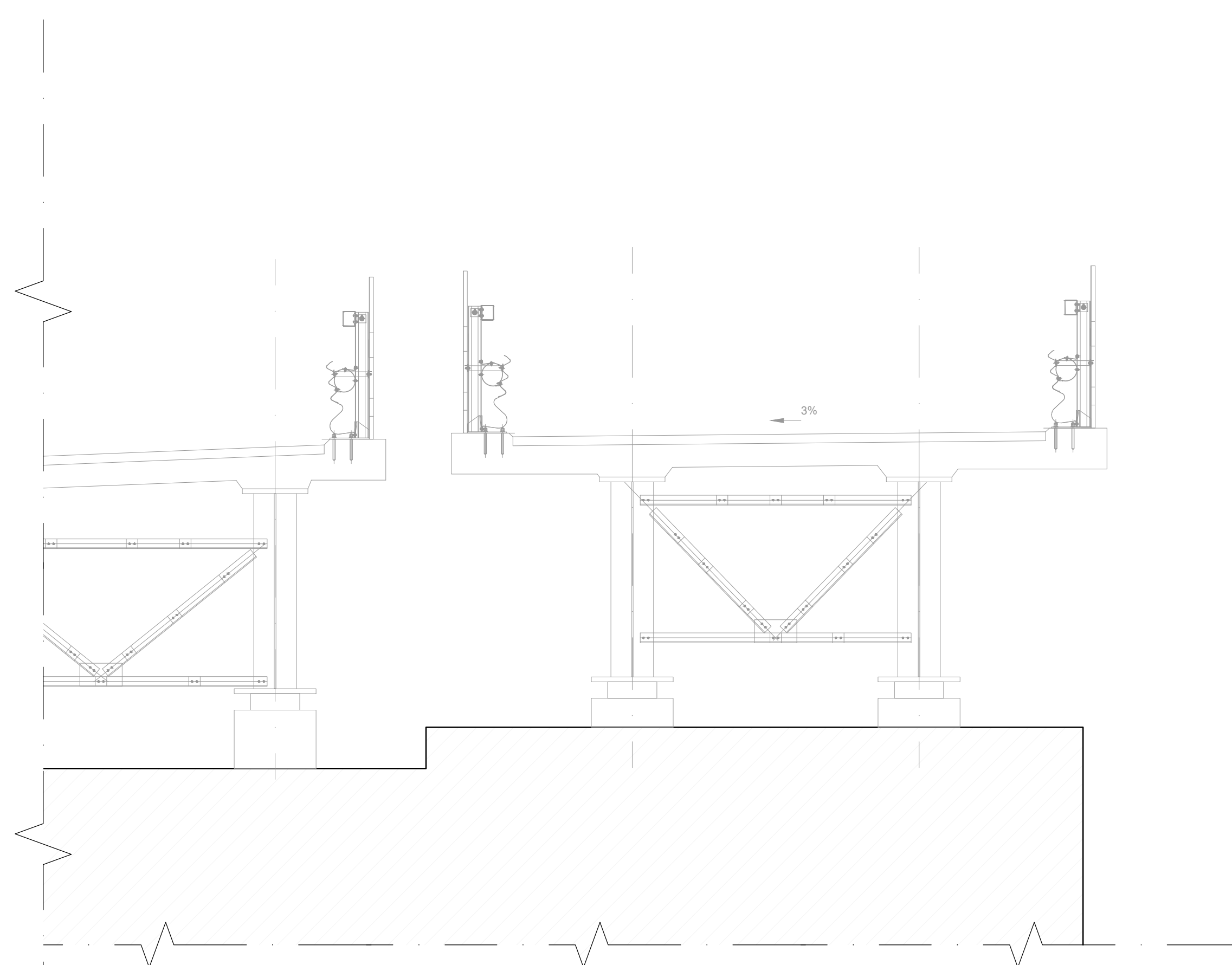
SEZIONE TRASVERSALE PILA02 (P.K.=1+881.40)
SCALA 1/50



NOTE GENERALI - FASI ESECUTIVE
PRESCRIZIONI ESECUTIVE



SEZIONE TRASVERSALE SPALLA B
SCALA 1/50



Sanas GRUPPO FS ITALIANE Direzione Tecnica

S.S. 16 "ADRIATICA" TRONCO BARI - MOLA

Lavori di realizzazione di una variante alla S.S.16 "Adriatica" nel tratto compreso tra Bari e Mola con adozione della sezione stradale B del D.M. 05/11/2001.

PROGETTO DEFINITIVO cod. BA26

R.T.I. di PROGETTAZIONE:

PINI SHANTENBERG **ALPINA** **NET** ENGINEERING **INGENIERI GUARDACCIOLLO & PARTNER**

PROGETTISTI:
Ing. Andrea Pelli
Ing. Andrea Pelli
Ing. Andrea Pelli
Ing. Andrea Pelli
Ing. Andrea Pelli

INTEGRATORI DEI SERVIZI:
Ing. Andrea Pelli
Ing. Andrea Pelli
Ing. Andrea Pelli
Ing. Andrea Pelli
Ing. Andrea Pelli

IL RESPONSABILE DEL S.I.A.:
Ing. Andrea Pelli
Ing. Andrea Pelli
Ing. Andrea Pelli
Ing. Andrea Pelli
Ing. Andrea Pelli

IL COORDINATORE DELLA SICUREZZA IN FASE DI PROGETTAZIONE:
Ing. Mario Manoppo
Ing. Mario Manoppo
Ing. Mario Manoppo
Ing. Mario Manoppo
Ing. Mario Manoppo

ARCHITETTO:
Dott. Francesco Carraro
Dott. Francesco Carraro
Dott. Francesco Carraro
Dott. Francesco Carraro
Dott. Francesco Carraro

VISTO IL RESPONSABILE DEL PROCEDIMENTO:
Ing. Mario Manoppo
Ing. Mario Manoppo
Ing. Mario Manoppo
Ing. Mario Manoppo
Ing. Mario Manoppo

OPERE D'ARTE MAGGIORE: VIADOTTI E PONTI
14.9 V112 Viadotto Rampa Svincolo Mungivacca
Prospetti e sezioni trasversali tipo

PROGETTO	LN.	PROG.	ANNO	REVISIONE	SCALA
STBA0026	0	21	2021	C	vario
C	EMMISSIONE PD		Marzo 2021	M. Formisani	A. Formisani
B					
A	EMMISSIONE PITE PER CSLLPP		Luglio 2021	Ing. F. Rossi	Arch. E. Semerari
REV.	DESCRIZIONE	DATA	REDDATO	VERIFICATO	APPROVATO