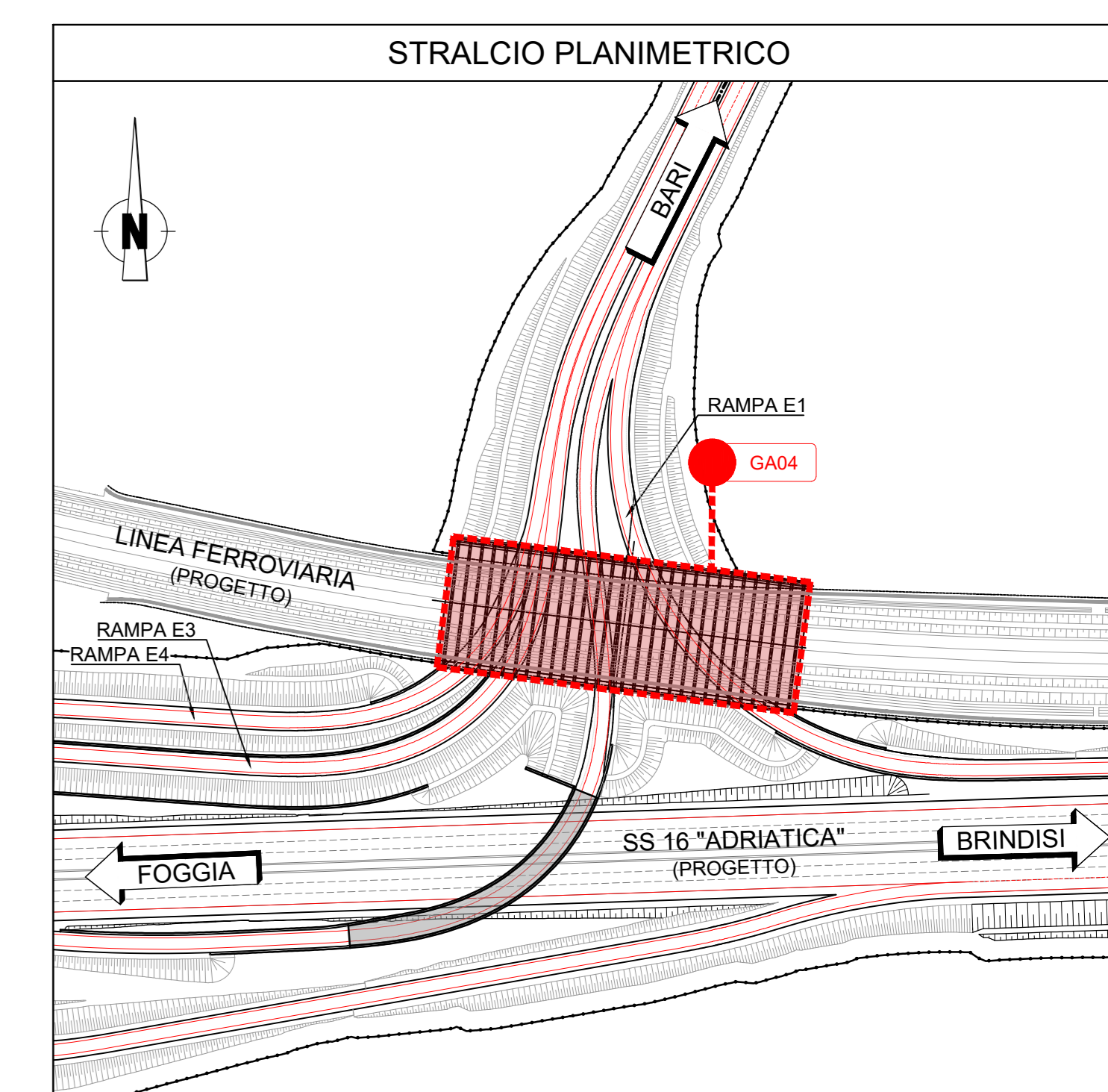
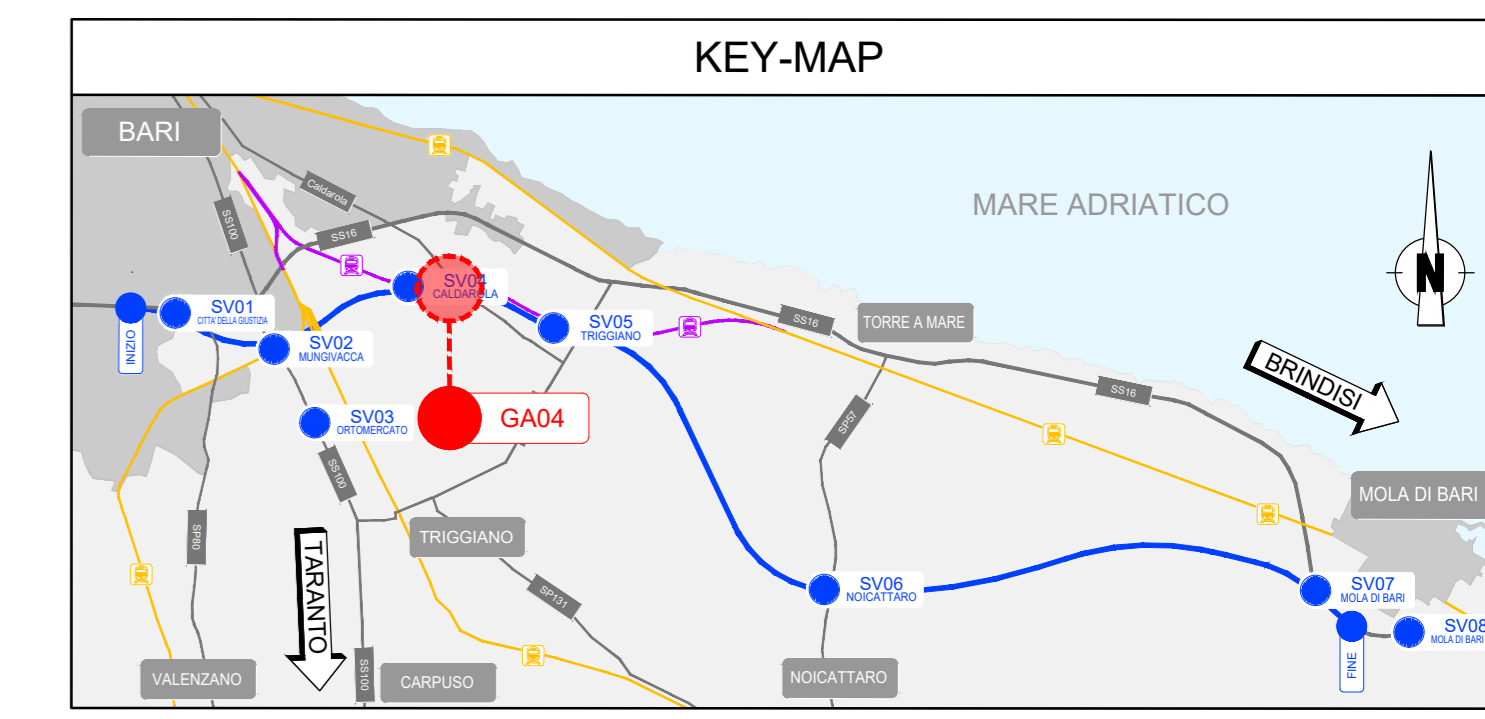
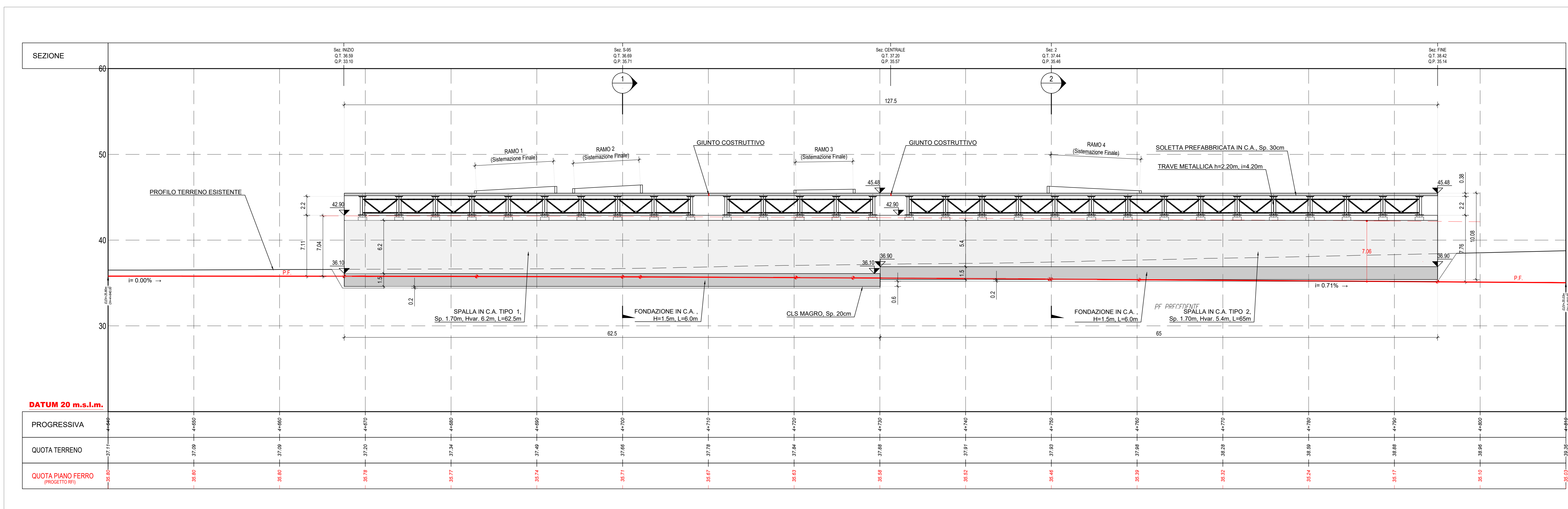
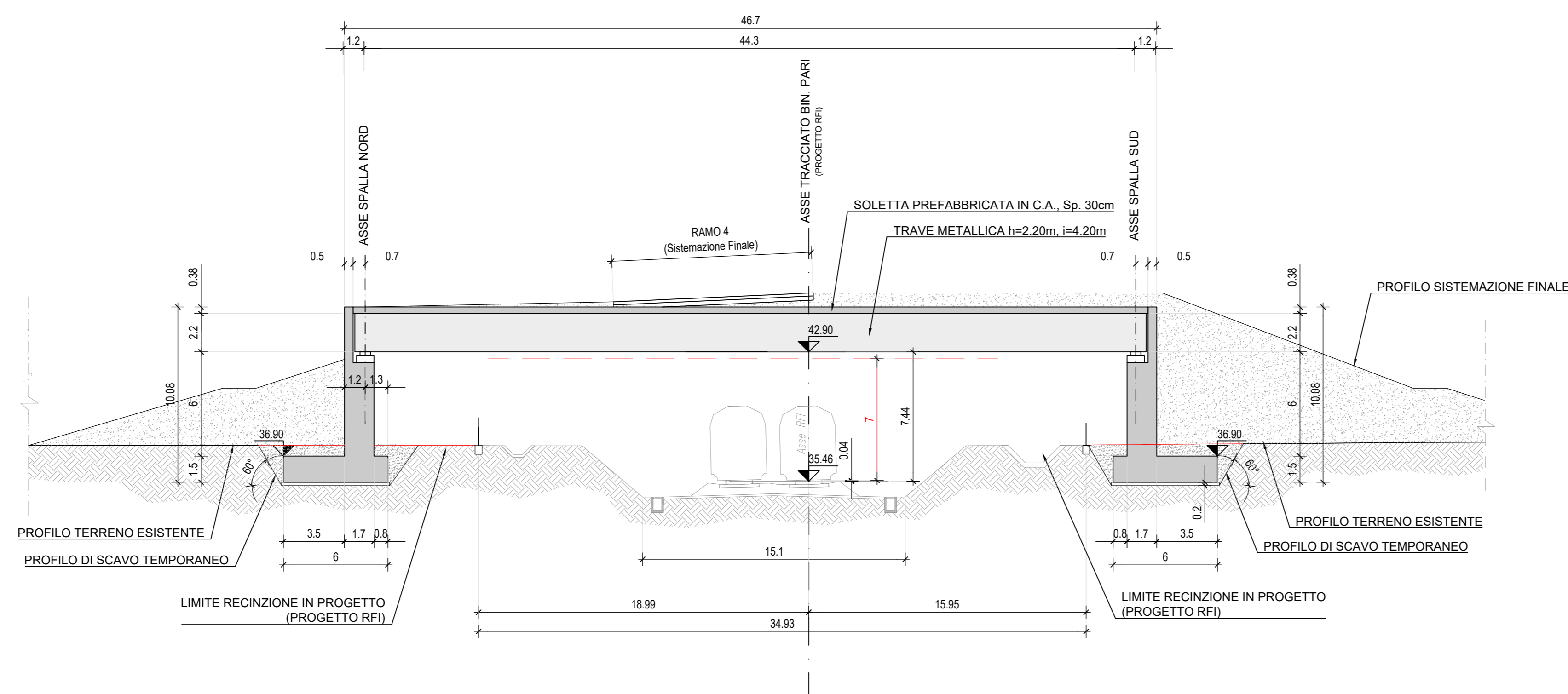


PROFILO LONGITUDINALE
Scala 1:200



SEZIONE TRASVERSALI 2
Prog. 4+795.00 ASSE RFI
Scala 1:200



Sanas
GRUPPO FS ITALIANE

Direzione Tecnica

S.S. 16 "ADRIATICA"
TRONCO BARI - MOLA

Lavori di realizzazione di una variante alla S.S.16 "Adriatica" nel tratto compreso tra Bari e Mola con adozione della sezione stradale B del D.M. 05/11/2001.

PROGETTO DEFINITIVO cod. BA26

RT.I.4/PROGETTAZIONE:

OPINI **ALPINA** **NET** **INGENIERI GUARNACCIOLI & PARTNERS**

PROGETTISTI:
Ing. Andrea Pelli
Ordine degli Ingegneri Roma N°10540

INTEGRATORE DEI SERVIZI:
Ing. Andrea Pelli
Ordine degli Ingegneri Roma N°10540

IL RESPONSABILE DEL S.I.A.:
Dott. Andrea Pelli
Ordine degli Architetti PPC della provincia di Venezia N°3354

IL GEOLOGO:
Dott. Carlo Lorenzo Verzari
Ordine dei Geologi della Lombardia N°1234

IL COORDINATORE DELLA SICUREZZA IN FASE DI PROGETTAZIONE:
Ing. Marco Marazziti
Ordine degli Ingegneri della Prov. di Trento N°1463

ARCHEOLOGIA:
Dott.ssa Fiopa Ricci
Architettura T° fascio con abilitazione archeologica preventiva, elenco MC n. 1.277

VISTO IL RESPONSABILE DEL PROCEDIMENTO:
Ing. Maria Francesca Montecchi

OPERE D'ARTE MAGGIORI: GALLERIE ARTIFICIALI E OPERE DI IMBOCCO
17.4 Galleria GA04 Sv Calderara (Ferroviaria)
Prospetti e sezioni trasversali tipo

PROGETTO	LIV. PROD.	ANNO	NOME FILE	REVISIONE	SCALA:	
STBA0026	D	21	POGA04STRDIO1C	C	1:200	
C	EMISSIONE PD		Marzo 2021	M. Formisani	A. Fernandez	A. Pelli
B	-					
A	EMISSIONE PTE PER CSSLPP		Luglio 2021	Ing. F. Ricci	Arch. F. Sennato	Ing. A. Santolucito
REV.	DESCRIZIONE	DATA	REDATTO	VERIFICATO	APPROVATO	