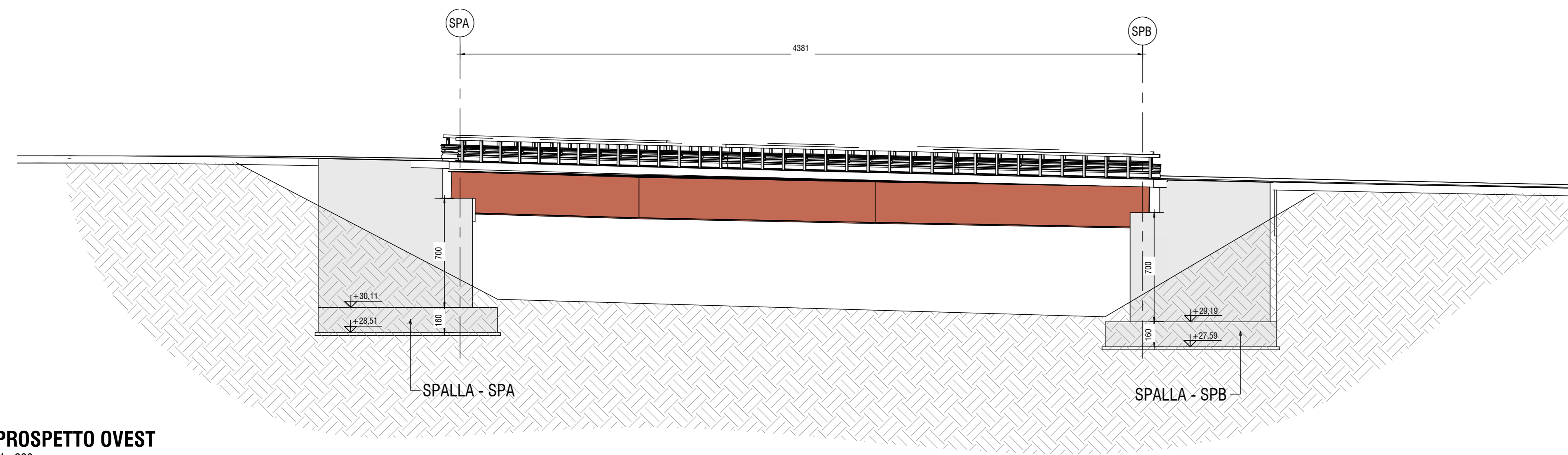
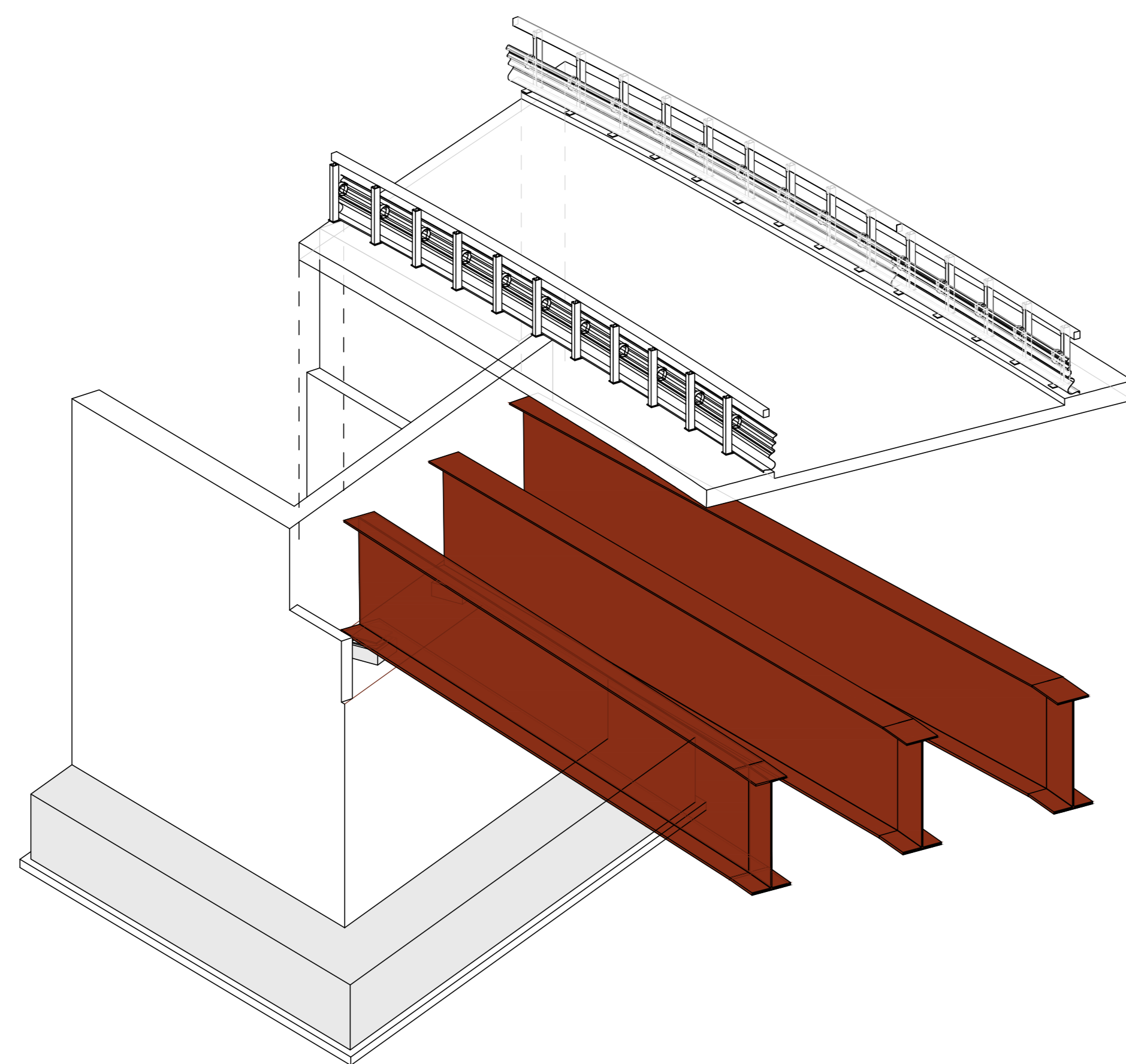


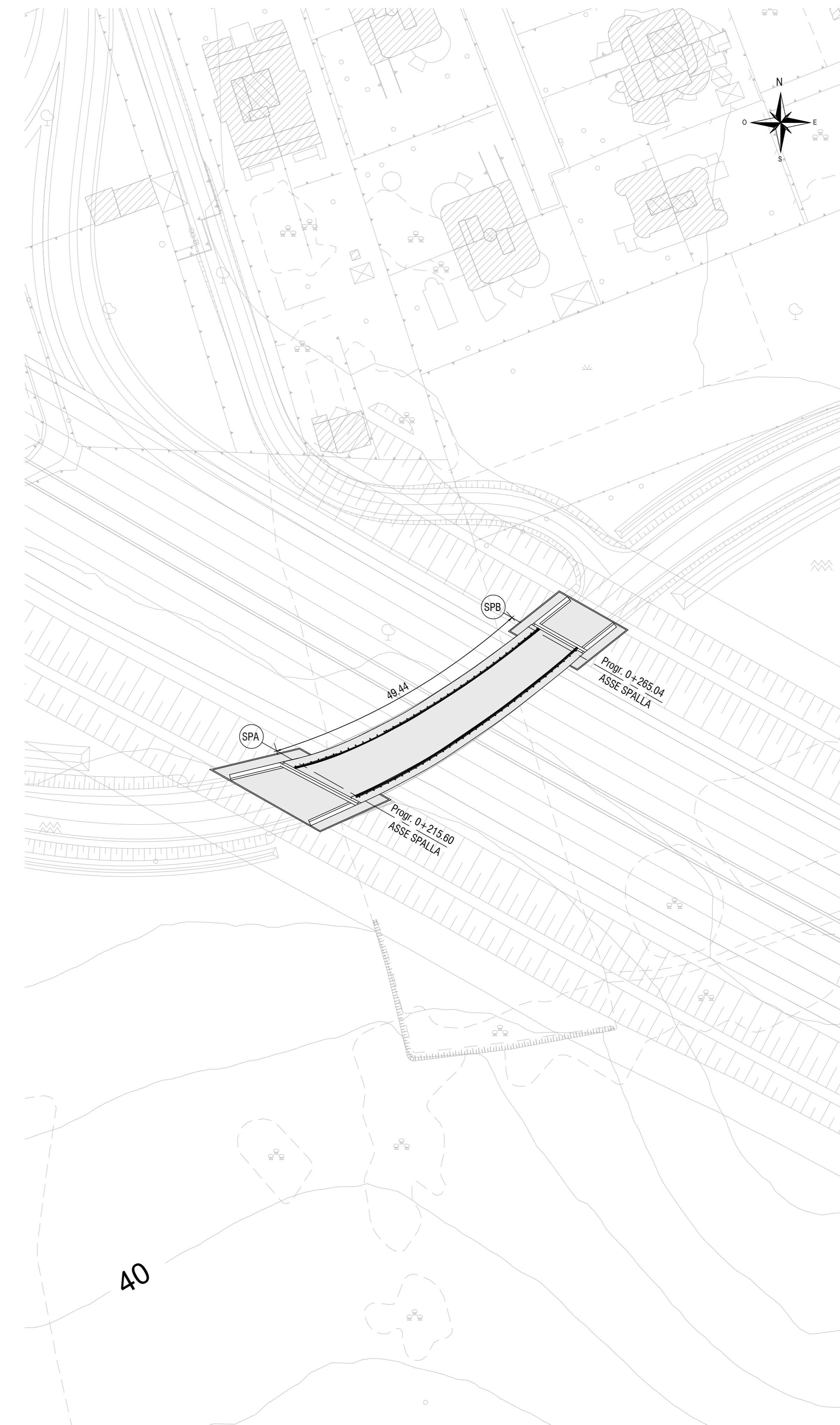
**PROSPETTO EST**  
1:200



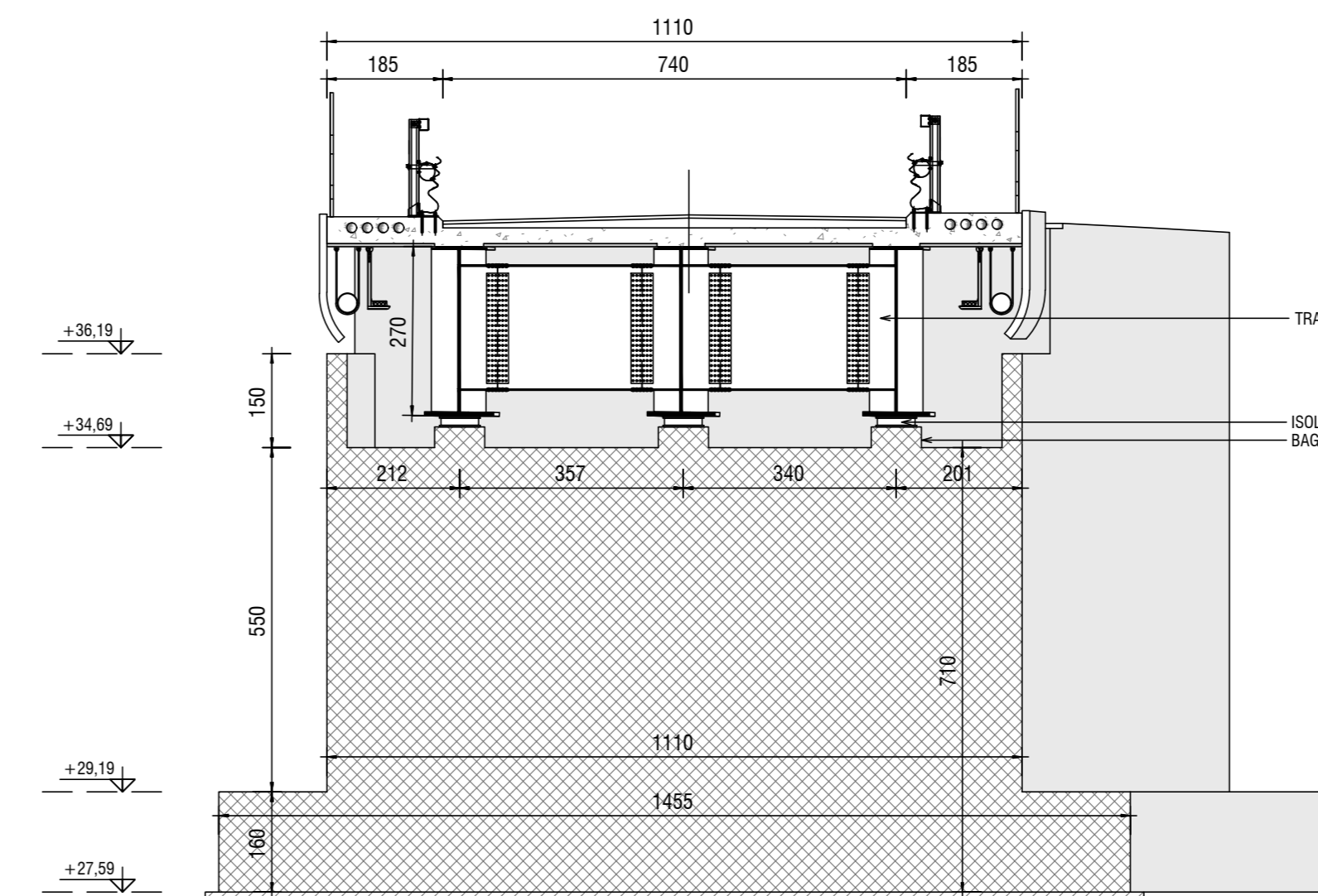
**PROSPETTO OVEST**  
1:200



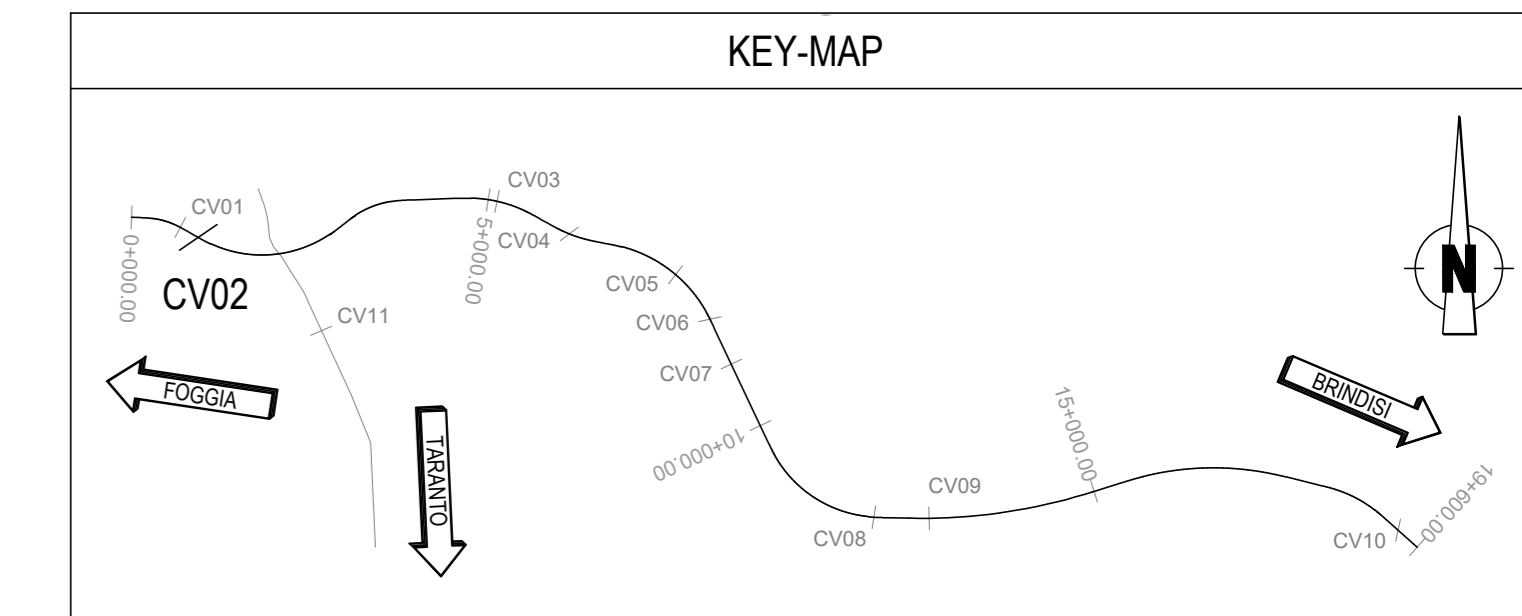
**STRALCIO DEL MODELLO INFORMATIVO**



**STRALCIO PLANIMETRIA**  
1:500

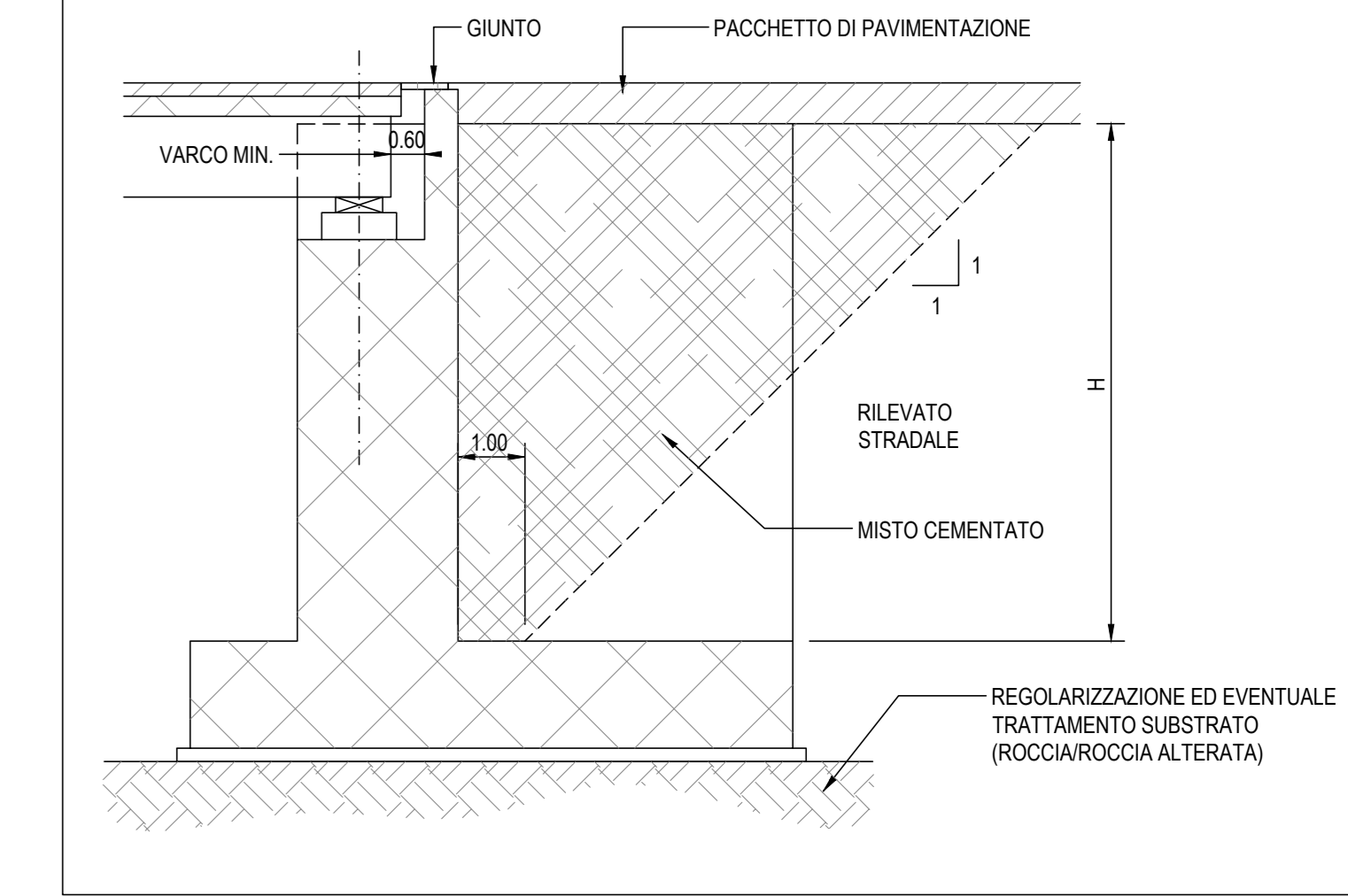


**SEZIONE SPALLA SPB**  
1:100



**NOTE**

PER LE CARATTERISTICHE DEI MATERIALI SI VEDA LA TAVOLA "PO0 V100 STR DC 01"  
 OVE NON DIVERSAMENTE SPECIFICATO, LE LUNGHEZZE DELLE OPERE INDICATE IN PLANIMETRIA SONO IN ASSE DI TRACCIAMENTO  
 DISPOSITIVI DI VINCOLO DELL'IMPALCATO: ISOLATORI ELASTOMERICI MARCATI CE SECONDO UNIEN 15129/2009  
 A TERGO DELLE SPALLE SI PREVEDE UN CUNEO DI TERRENO STABILIZZATO (MISTO CEMENTATO; f<sub>ck</sub> A 7 GG TRA 2 E 4 MPa), SECONDO LO SCHEMA SEGUENTE:



**S.S. 16 "ADRIATICA"**  
**TRONCO BARI - MOLA**  
 Lavori di realizzazione di una variante alla S.S.16 "Adriatica" nel tratto compreso tra Bari e Mola con adozione della sezione stradale B del D.M. 05/11/2001.

**PROGETTO DEFINITIVO** cod. BA26

RT.I di PROGETTAZIONE:



**PROGETTISTI:**  
 Ing. Roberto Zanon  
 Ordine degli Ingegneri della Provincia di Padova N°231  
 Ing. Andrea Patti  
 Ordine degli Ingegneri Roma N°1940

**RESPONSABILE DEL S.I.A.:**  
 Dott. Andrea Fies  
 Ordine degli Architetti PPC della provincia di Venezia N°3854

**IL GEOLOGO:**  
 Dott. Geo. Lorenzo Verzari  
 Ordine dei Geologi della Lombardia N°1234

**IL COORDINATORE DELLA SICUREZZA IN FASE DI PROGETTAZIONE:**  
 Ing. Marco Meneguzzi  
 Ordine degli Ingegneri della Prov. di Trento N°1483

**ARCHITETTURA:**  
 Dott.ssa Flavia Scors  
 Archeology IT fascisti con abilitazione archeologia preventiva, elenco MC n. 1272

**VISTO E RESPONSABILE DEL PROCEDIMENTO:**  
 Ing. Mario Francesco Marzocchetti



**OPERE D'ARTE MINORI: OPERE DI ATTRAVERSAMENTO**  
 CV02 0+937 Strada la Grava  
 Prospetti e sezioni trasversali tipo

CODICE PROGETTO		NOME FILE		REVISIONE	SCALA:
PROGETTO	STBA0026	PROG.	PO0CV02STRDIO2C	C	Varie
ELAB.	D 21	ELAB.	PO0CV02STRDIO2		
C	EMMISSIONE PD	Marzo 2021	G. Paggioli	R. Zanon	S. Clavin
B	REVISIONE PFE	Luglio 2022	Ing. F. Ricci	Arch. R. Sennar	Ing. A. Sennar
A	EMMISSIONE PFE PER CSL/PP	Luglio 2021	Ing. F. Ricci	Arch. R. Sennar	Ing. A. Sennar
REV.	DESCRIZIONE	DATA	REDATTO	VERIFICATO	APPROVATO