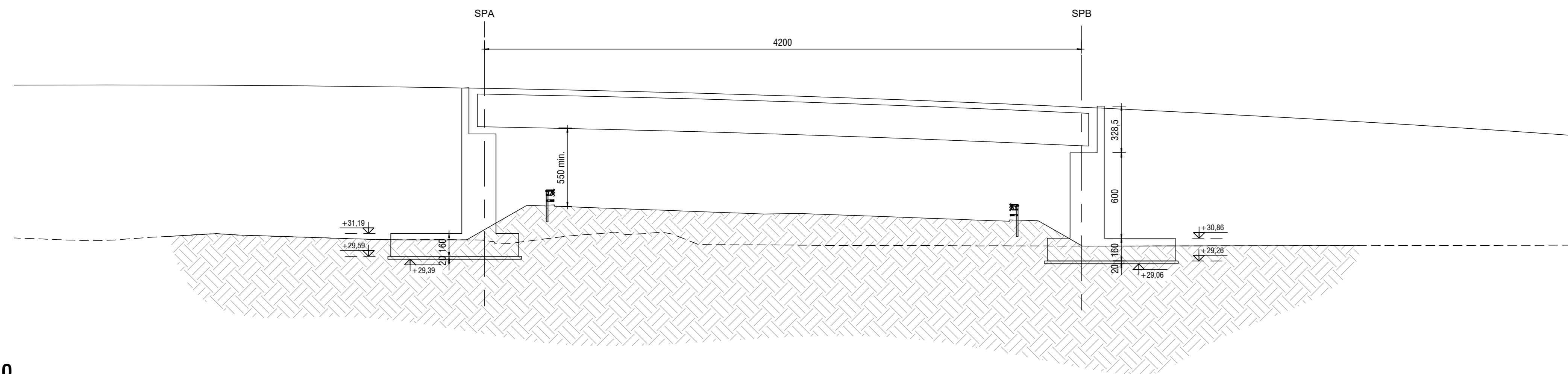
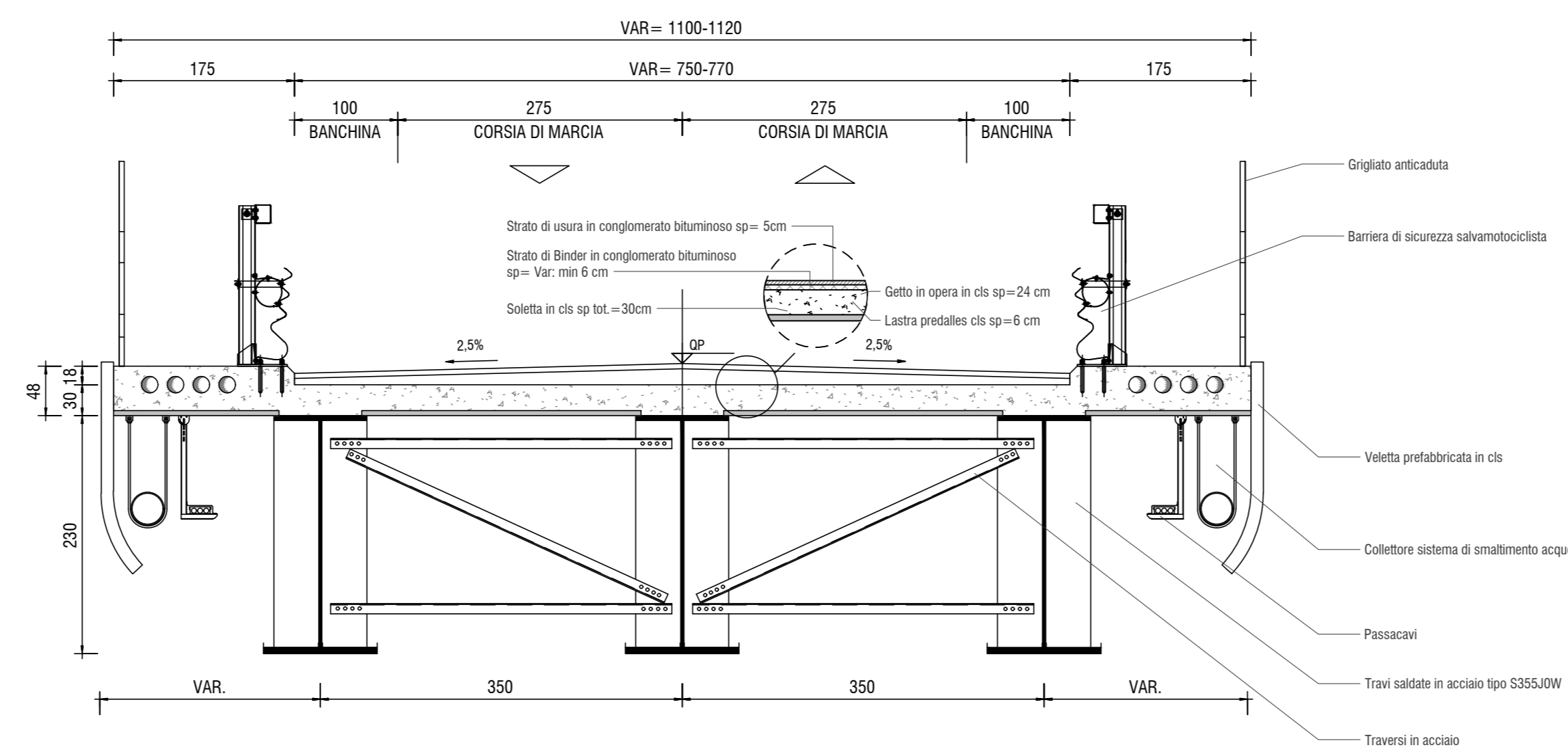


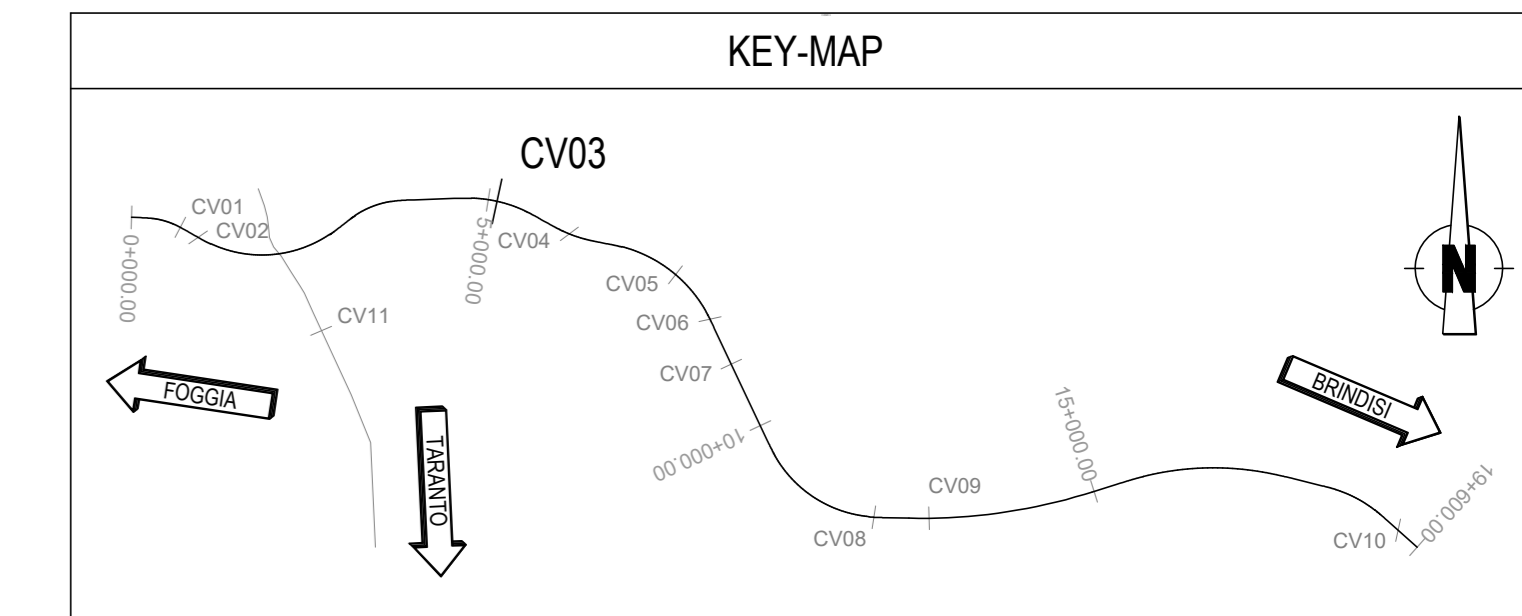
PIANTA  
1:200



PROFILO  
1:200

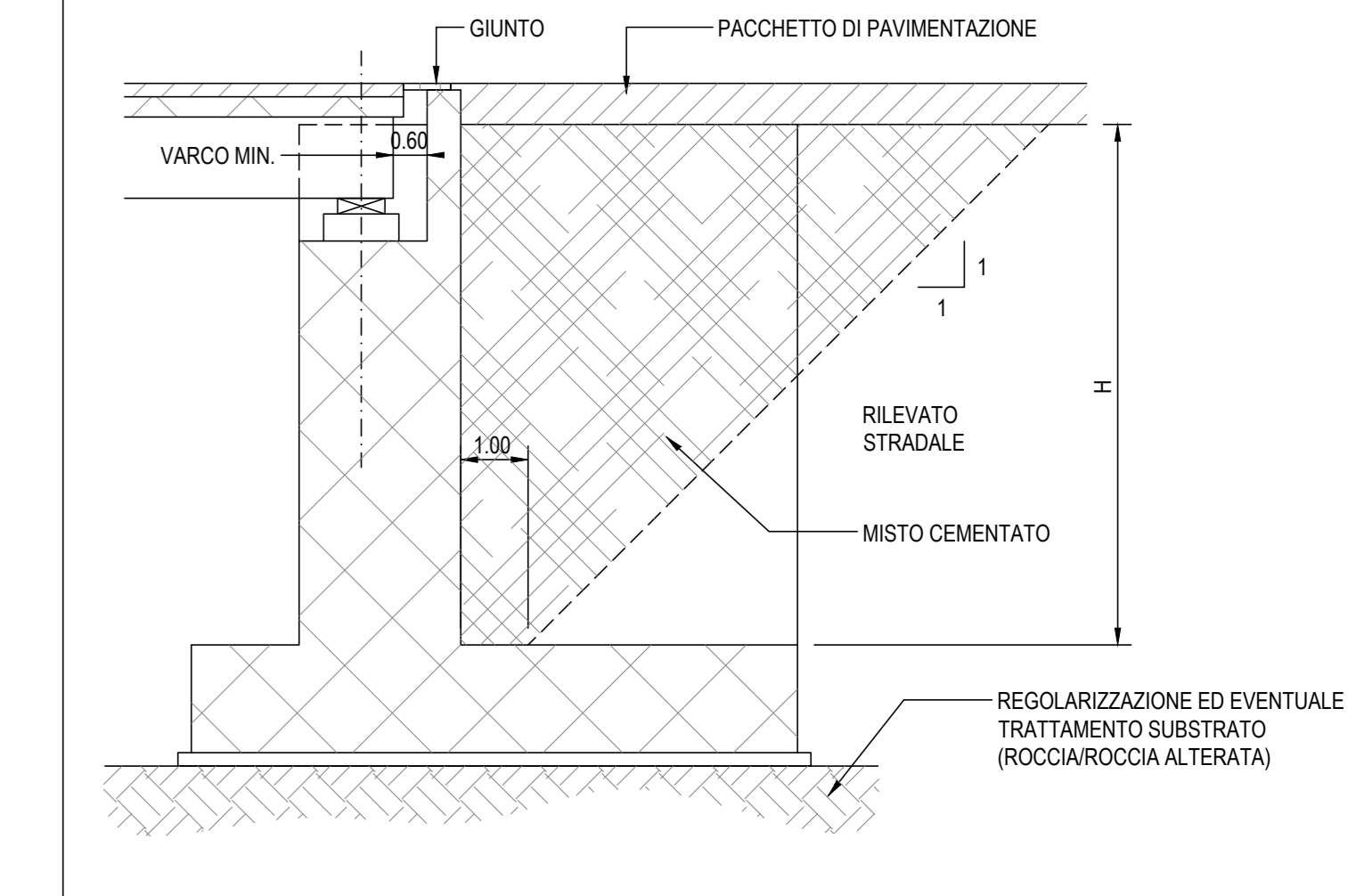


SEZIONE TRASVERSALE  
1:50



NOTE

PER LE CARATTERISTICHE DEI MATERIALI SI VEDA LA TAVOLA "P00 V100 STR DC 01"  
 OVE NON DIVERSAMENTE SPECIFICATO, LE LUNGHEZZE DELLE OPERE INDICATE IN PLANIMETRIA SONO IN ASSE DI TRACCIAMENTO  
 DISPOSITIVI DI VINCOLO DELL'IMPALCATO: ISOLATORI ELASTOMERICI MARCATI CE SECONDO UNIEN 15129/2009  
 A TERGO DELLE SPALLE SI PREVEDE UN CUNEO DI TERRENO STABILIZZATO (MISTO CEMENTATO, fck A 7 GG TRA 2 E 4 MPa), SECONDO LO SCHEMA SEGUENTE:





**Direzione Tecnica**

**S.S. 16 "ADRIATICA"**  
**TRONCO BARI - MOLA**

Lavori di realizzazione di una variante alla S.S.16 "Adriatica" nel tratto compreso tra Bari e Mola con adozione della sezione stradale B del D.M. 05/11/2001.

**PROGETTO DEFINITIVO**

cod. BA26






**PROGETTISTI:**  
 Ing. Roberto Zanon  
 Ordine degli Ingegneri di Padova N°231

**IL RESPONSABILE DEL S.I.A.:**  
 Dott. Andrea Fies  
 Ordine degli Architetti PPC della provincia di Venezia N°3854

**IL GEOLOGO:**  
 Dott. Geo. Lorenzo Verzari  
 Ordine dei Geologi della Lombardia N°1234

**IL COORDINATORE DELLA SICUREZZA IN FASE DI PROGETTAZIONE:**  
 Ing. Marco Meneguzzi  
 Ordine degli Ingegneri della Prov. di Trento N°1483

**ARCHITETTURA:**  
 Dott.ssa Flavia Cicci  
 Archeology IT fasci con abilitazione archeologia preventiva, elenco MC n. 1.277

**VISTO E RESPONSABILE DEL PROCEDIMENTO:**  
 Ing. Mario Francesco Marroccoli

**INTEGRATORE DEI SERVIZI:**  
 Ing. Andrea Patti  
 Ordine degli Ingegneri Roma N°41940



OPERE D'ARTE MINORI: OPERE DI ATTRAVERSAMENTO  
 CV03 5+118 Strada comunale Caldarola  
 Viste di insieme: pianta profilo e sezioni

PROGETTO	LV.	PROG.	ANNO	NOME FILE	REVISIONE	SCALA:	
STBA0026	D	21		P00CV03STRDIO1C	C	Varie	
C	EMISSIONE PD			Marzo 2021	G. Paggioli	R. Zanon	S. Clobi
B	REVISIONE PFE			Luglio 2022	Ing. R. Ricci	Arch. R. Sennato	Ing. A. Sanchis
A	EMISSIONE PFE PER CSLPP			Luglio 2021	Ing. R. Ricci	Arch. R. Sennato	Ing. A. Sanchis
REV.	DESCRIZIONE			DATA	REDATTO	VERIFICATO	APPROVATO