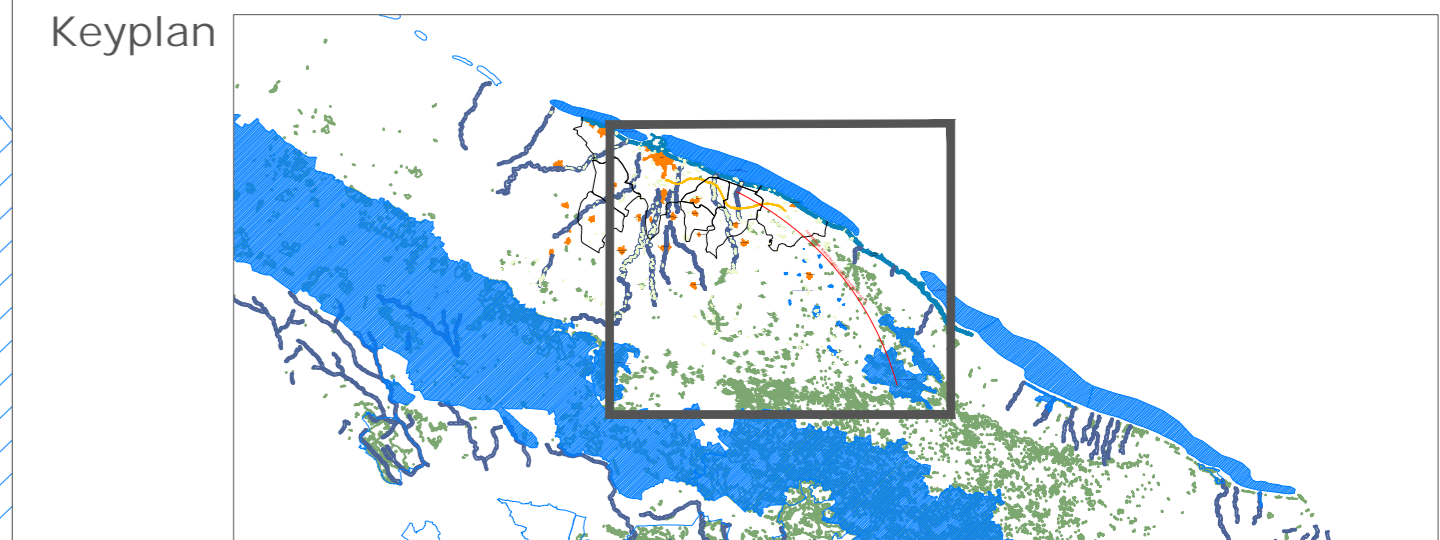


- Legenda
- Sito SIC
 - Connessione terrestre della rete ecologica di biodiversità da PPTR Regione Puglia
 - Nuclei urbani
 - Area boschiva
 - Area arbustiva
 - Rete idrogeologica
 - Tracciato asse principale in progetto
 - Limiti comunali





Direzione Tecnica

S.S. 16 "ADRIATICA" TRONCO BARI - MOLA

Lavori di realizzazione di una variante alla S.S.16 "Adriatica" nel tratto compreso tra Bari e Mola con adozione della sezione stradale B del D.M. 05/11/2001.

PROGETTO DEFINITIVO cod. BA26

R.T.A. di PROGETTAZIONE:






| | |
|--|--|
| PROGETTISTI: Arch. Michele Vicari Arch. Saverio Amadio Ordine degli architetti Milano n° 10518 | INTEGRATORE DEI SERVIZI: Ing. Andrea Pali Ordine degli Ingegneri Roma n°19543 |
| IL RESPONSABILE DEL S.I.A.: Dott. Andrea Pili Ordine degli Architetti PPC della provincia di Venezia n°3854 | |
| IL GEOLOGO: Dott. Carlo Lorenzo Verzari Ordine dei Geologi della Lombardia n°1234 | |
| IL COORDINATORE DELLA SICUREZZA IN FASE DI PROGETTAZIONE: Ing. Marco Mercurio Ordine degli Ingegneri della Prov. di Trento n°1483 | |
| ARCHEOLOGIA: Dott.ssa Flavia Cicci Archeologia T° fascio con abilitazione archeologo preventivo, elenco MC n. 1272 | |
| VISTO IL RESPONSABILE DEL PROCEDIMENTO: Ing. Mario Francesco Morrocchi | |

INTERVENTI DI INSERIMENTO PAESAGGISTICO E AMBIENTALE

CARTA DEGLI HABITAT NATURA 2000 – AREA VASTA DI INDAGINE

| CODICE PROGETTO | NOVITÀ | ANNO | REVISIONE | SCALA: |
|-----------------|--------|------|-----------|---------|
| STBA0026 | D | 21 | C | 1:50000 |

| C | EMISSIONE PD | DATA | REDAATTO | VERIFICATO | APPROVATO |
|---|---------------------------|-------------|---------------|------------------|-----------------|
| B | - | | | | |
| A | EMISSIONE PITE PER CSL/PP | Luglio 2021 | Ing. F. Rizzo | Arch. E. Sannarò | Ing. A. Sannarò |