

- Legenda**
- Inerbimento
 - Formazioni arbustive e/o arboree(*)
 - Vegetazione di invito fauna
 - Siti di notevole int. pubblico (vincoli diretti)
 - Siti storico-culturali
 - Area di rispetto siti storico-culturali
 - Area di interesse archeologico
 - Area di rispetto aree archeologiche
 - Siti rilevanti
 - Componenti botaniche e di vegetazione
 - Formazioni arbustive
 - Boschi
 - Area di rispetto dei boschi
 - Siti naturalistici
 - Sito SIC IT9120009 (Posedonieto San Vito - Barletta)
 - Connessione terrestre della rete ecologica
 - Area di riimpianto ulivi
 - Uliveto
 - Uliveto/i in rotonda
 - Componenti idrologiche
 - Corsi d'acqua - area di rispetto 150 m
 - Area di rispetto costa 300 m
 - Componenti geomorfologiche
 - Lame
 - Grotte
 - Versanti pendenza >20%
 - Componenti percettive
 - Strade a valenza paesaggistica
 - Centri storici consolidati
 - Confini comunali
 - Limite esproprio
 - Tracciato in progetto

Conteggio superfici di opere a verde

Inerbimento

area	mq	note
IN 90	13.710	
IN 91		ANNULATO
IN 92	3.445	
IN 93	3.789	
IN 94	2.608	
IN 95	5.508	
IN 96	4.872	
IN 97	1.141	
IN 98	1.092	
IN 99	329	
IN 100	7.194	
IN 101	5.110	
IN 102	884	
IN 103	838	
IN 104	23	
TOT. tracciato	70,3	

Macchia arbustiva

area	mq	note
AR 28	665	
AR 28_N	813	
AR 28_N1	392	
AR 28_N2	20.565	
AR 28_N3	13.545	
AR 29	441	
AR 30	498	
TOT. tracciato	21,1	

Sementi di inerbimento

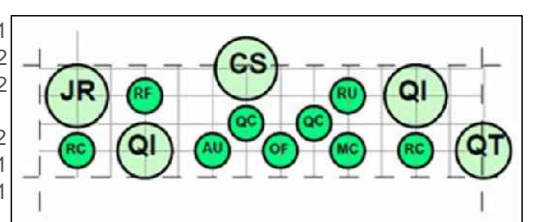
20 cm di terreno vegetale
 il quantitativo di sementi da impiegare per ettaro di superficie di scarpata e' di 0,12 N (120 kgf), secondo il miscuglio proposto nella tabella seguente

specie	mq
OC Opuntia ficus indica	0,01
RC Rosa canina	0,01
CC Quercus coccolera	0,01
RF e RU Ribus ulmifolius/ulmosus	0,01
AU Arbutus unedo	0,01
MC Mespilus germanica	0,01

Sesto impianto macchia arboreo- arbustiva

Dimensione: 15 mq (8,5 m x 2,3 m) con 50 cm di terreno vegetale

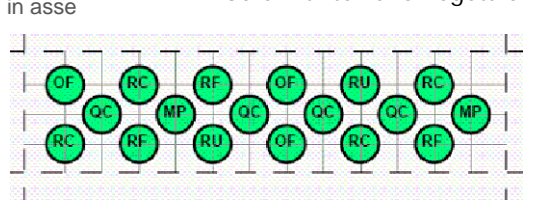
specie	n. 1
OC Opuntia ficus indica	n. 2
RC Rosa canina	n. 2
CC Quercus coccolera	n. 1
RF e RU Ribus ulmifolius/ulmosus	n. 2
AU Arbutus unedo	n. 1
MC Mespilus germanica	n. 1



Sesto impianto macchia arbustiva e passaggi faunistici

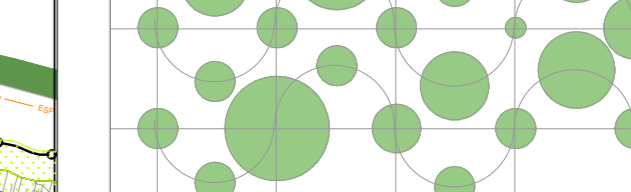
Dimensione: 15 mq (8,5 m x 2,3 m) con 30 cm di terreno vegetale

specie	n. 1
OC Opuntia ficus indica	n. 3
RC Rosa canina	n. 4
CC Quercus coccolera	n. 4
RF e RU Ribus ulmifolius/ulmosus	n. 5
MP Mespilus germanica	n. 2

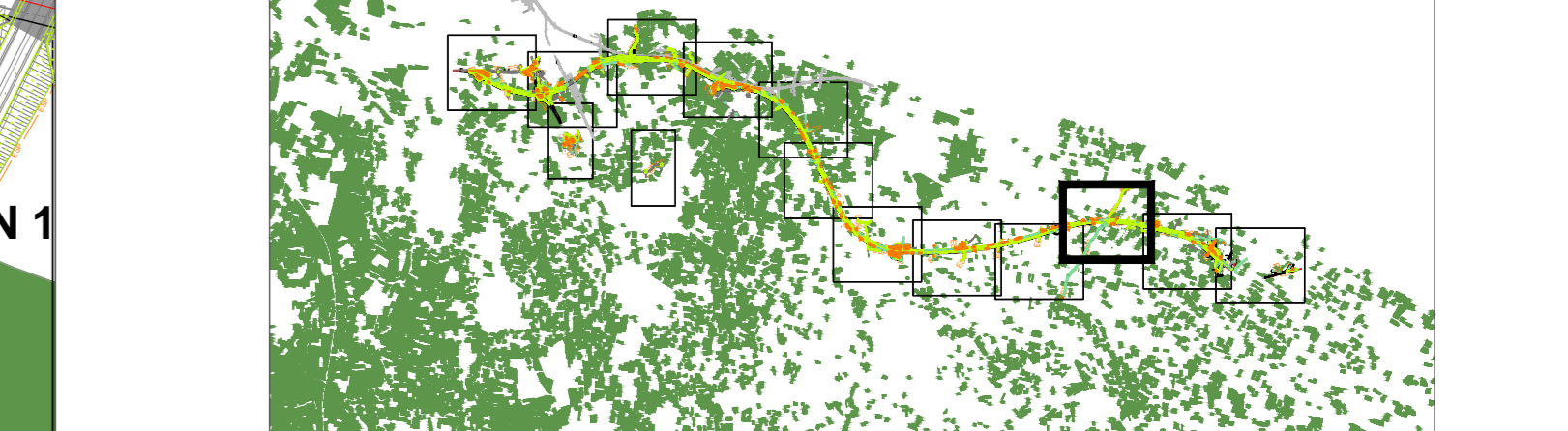


Sesto impianto ulivi

50 cm di terreno vegetale



Keyplan



Sanas
GRUPPO FS ITALIANE

Direzione Tecnica

S.S. 16 "ADRIATICA"
TRONCO BARI - MOLA

Lavori di realizzazione di una variante alla S.S.16 "Adriatica" nel tratto compreso tra Bari e Mola con adozione della sezione stradale B del D.M. 05/11/2001.

PROGETTO DEFINITIVO cod. BA26

R.T.A. di PROGETTAZIONE:

OPINI **ALPINA** **NET** **INGENIERI QUADRIFOGLIO & PARTNERS**

PROGETTISTI:
Arch. Romeo Visiara
Arch. Samuele Arighi
Ordine degli architetti Milano n° 16518

INTEGRATORE DEI SERVIZI:
Ing. Andrea Pall
Ordine degli Ingegneri Roma K41943

IL RESPONSABILE DEL P.S.I.A.:
Dott. Andrea PIS
Ordine degli Architetti PPC della provincia di Venezia N°3854

IL GEOLOGO:
Dott. Carlo Lorenzo Verzari
Ordine dei Geologi della Lombardia N°1234

IL COORDINATORE DELLA SICUREZZA IN FASE DI PROGETTAZIONE:
Ing. Marco Mercurio
Ordine degli Ingegneri della Prov. di Trento N°1483

ARCHEOLOGIA:
Dott.ssa Fiopa Scoc
Archeologia T' fascio con abilitazione archeologica preventiva, elenco MC n. 1.271

VISTO IL RESPONSABILE DEL PROCEDIMENTO:
Ing. Mario Francesco Morrocchi

INTERVENTI DI INSERIMENTO PAESAGGISTICO E AMBIENTALE

PLANIMETRIA OPERE A VERDE

CODICE PROGETTO	NOVITÀ FILE	REVISIONE	SCALA:
STBA0026	22_OPERE A VERDE_REV23		1:2000
PROGETTO	LV. PRO. ANNO		
21	21		
C	EMMISSIONE PD	Marzo 2021	A. Glori R. Vicario S. Arighi
B	-		
A	EMMISSIONE PFE PER CILLPP	Luglio 2021	Ing. F. Ruffo Arch. F. Sennarola Ing. A. Scudico
REV.	DESCRIZIONE	DATA	REDATTO VERIFICATO APPROVATO