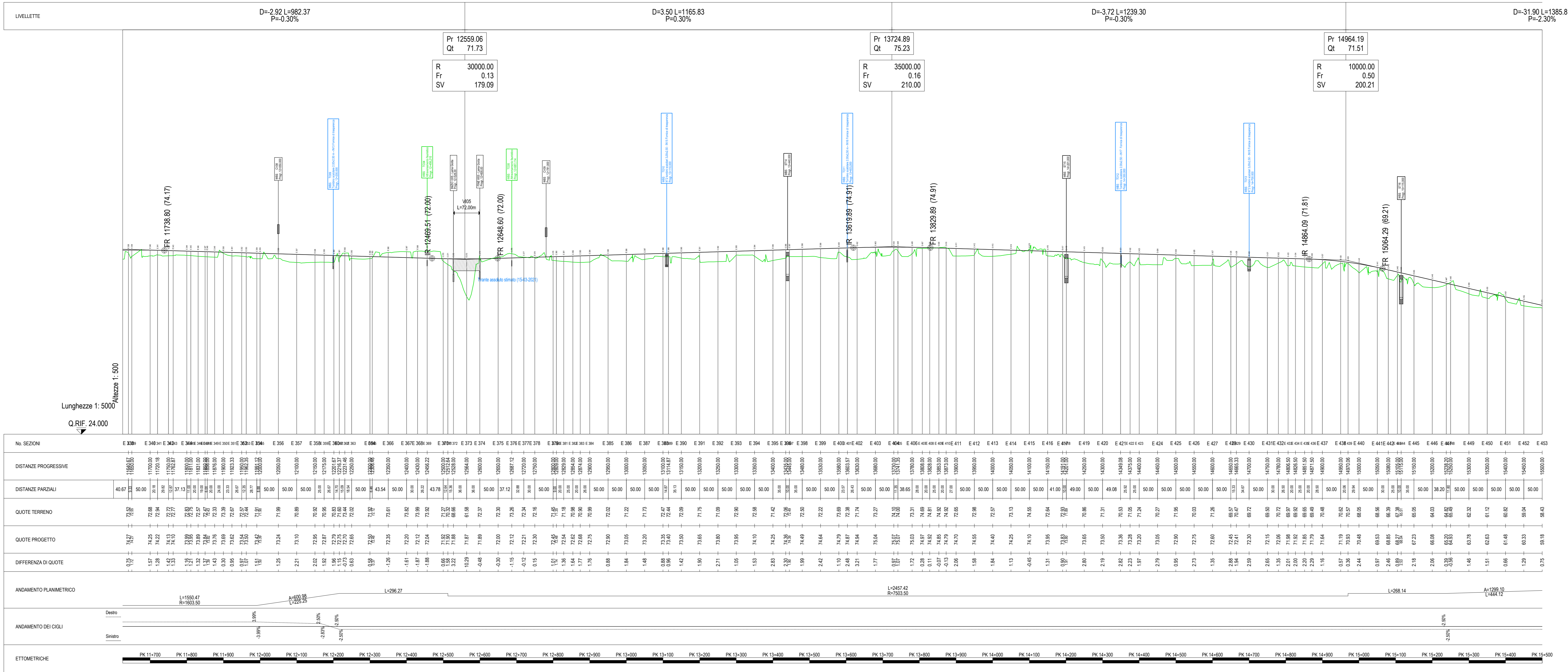
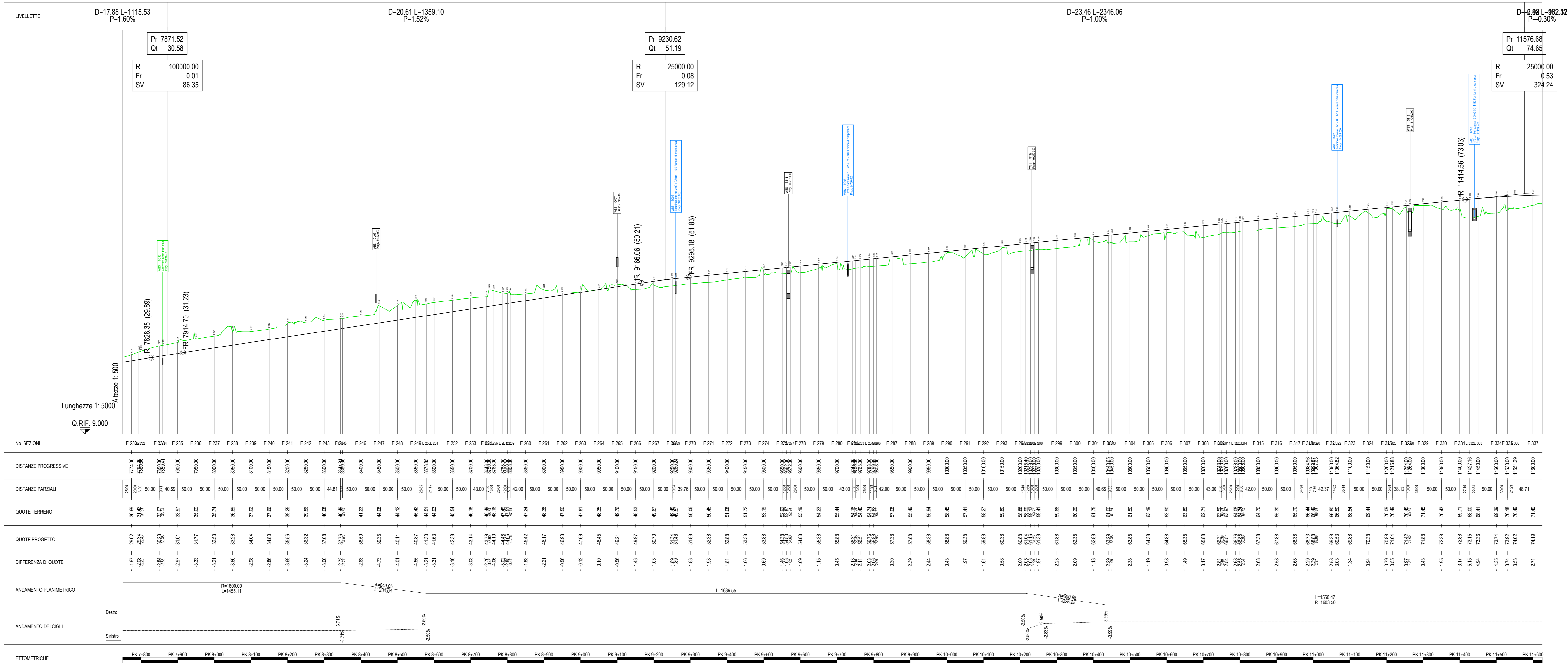


PROFILO LONGITUDINALE ALTERNATIVA PRESCELTA - TAV. 2  
Scala 1:5000-500



**anas** GRUPPO FS ITALIANE Direzione Tecnica

**S.S. 16 "ADRIATICA" TRONCO BARI - MOLA**

Lavori di realizzazione di una variante alla S.S.16 "Adriatica" nel tratto compreso tra Bari e Mola con adozione della sezione stradale B del D.M. 05/11/2001.

**PROGETTO DEFINITIVO** COD. BA26

RTA di PROGETTAZIONE: PINI SMARTENGINEERING, ALPINA, NETENGINEERING, INGEGNERIA GUARDASOLLO & PARTNERS

PROGETTISTI: Ing. Marco Baruffi, Ordine degli Ingegneri di Bari N.232384; Ing. Andrea Pelli, Ordine degli Ingegneri di Roma N.419540.

RESPONSABILE DEL S.I.A.: Dott. Andrea Pili, Ordine degli Ingegneri di Bari N.232384.

GEOLOGO: Dott. Geo. Lorenzo Veronesi, Ordine dei Geologi della Lombardia N.1234.

COORDINATORE DELLA SICUREZZA IN FASE DI PROGETTAZIONE: Ing. Marco Marzocchini, Ordine degli Ingegneri della Provincia di Trento N.1483.

ARCHEOLOGA: Dott.ssa Firola Gioia, Architetto. I° fascicolo con abilitazione architettonica preventiva, elenco WC n. 1277.

VEDI IL RESPONSABILE DEL PROCEDIMENTO: Ing. Mario Francesco Marzocchini.

STUDIO DI IMPATTO AMBIENTALE INQUADRAMENTO PROGETTUALE PROFILO LONGITUDINALE ALTERNATIVA PRESCELTA - Tav. 2 di 3

PROGETTO	IV. PROC.	ANNO	NOME FILE	REVISIONE	SCALA
STB00026	D	21	PODIA20AMBFL02	C	1:5000/500

REV.	DESCRIZIONE	DATA	REDATTO	VERIFICATO	APPROVATO
C	EMISSIONE PD	Luglio 2021	Gen. P. Scelba	Ing. M. Baruffi	Ing. M. Baruffi
B					
A	EMISSIONE PFE PER CSL/PP	Luglio 2021	Ing. F. Ricci	Arch. F. Scavetta	Ing. A. Scelba