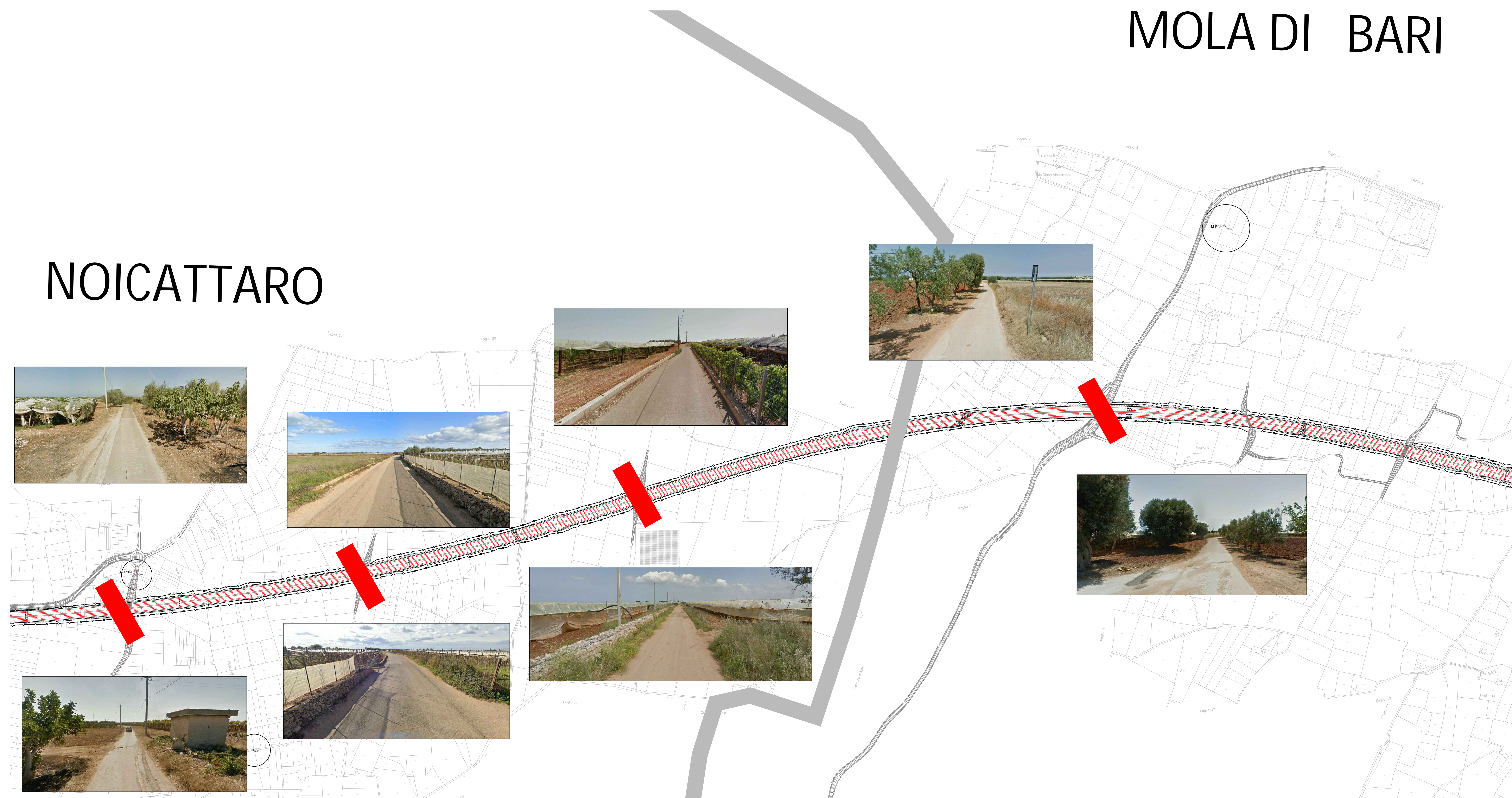
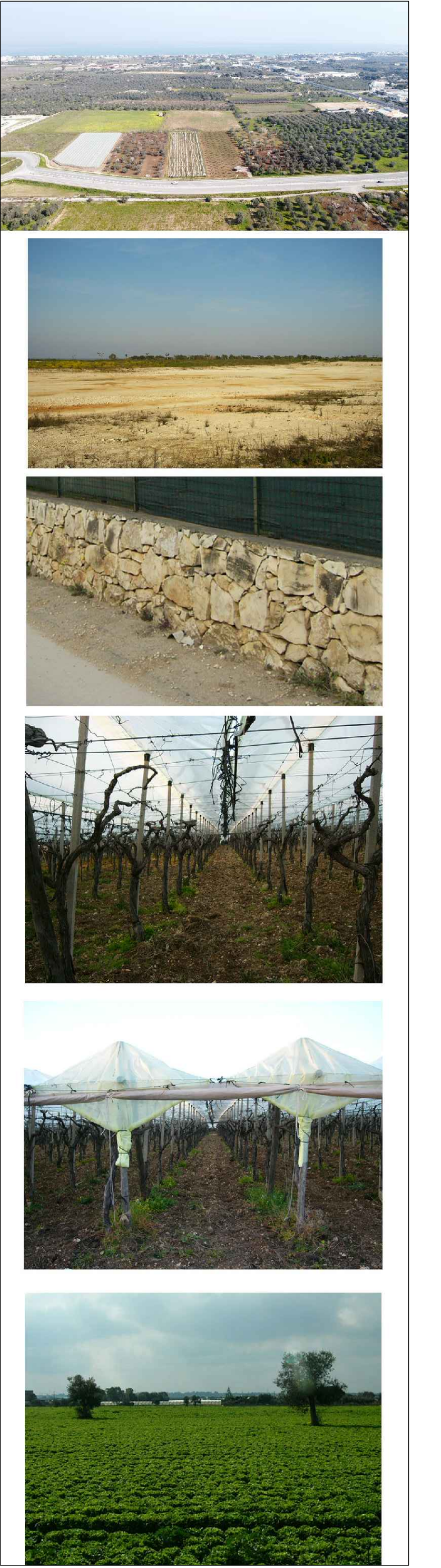


# MOLA DI BARI

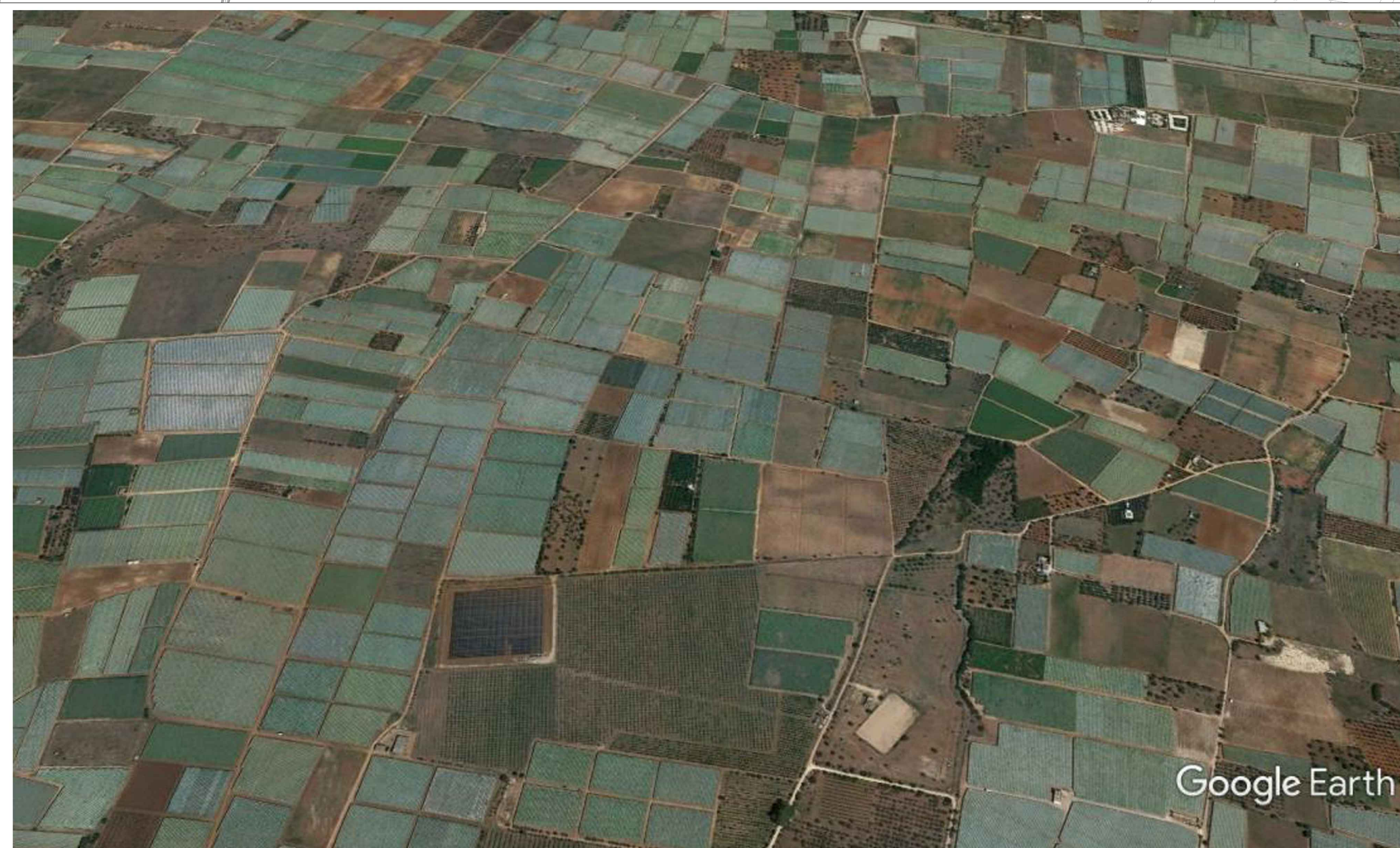
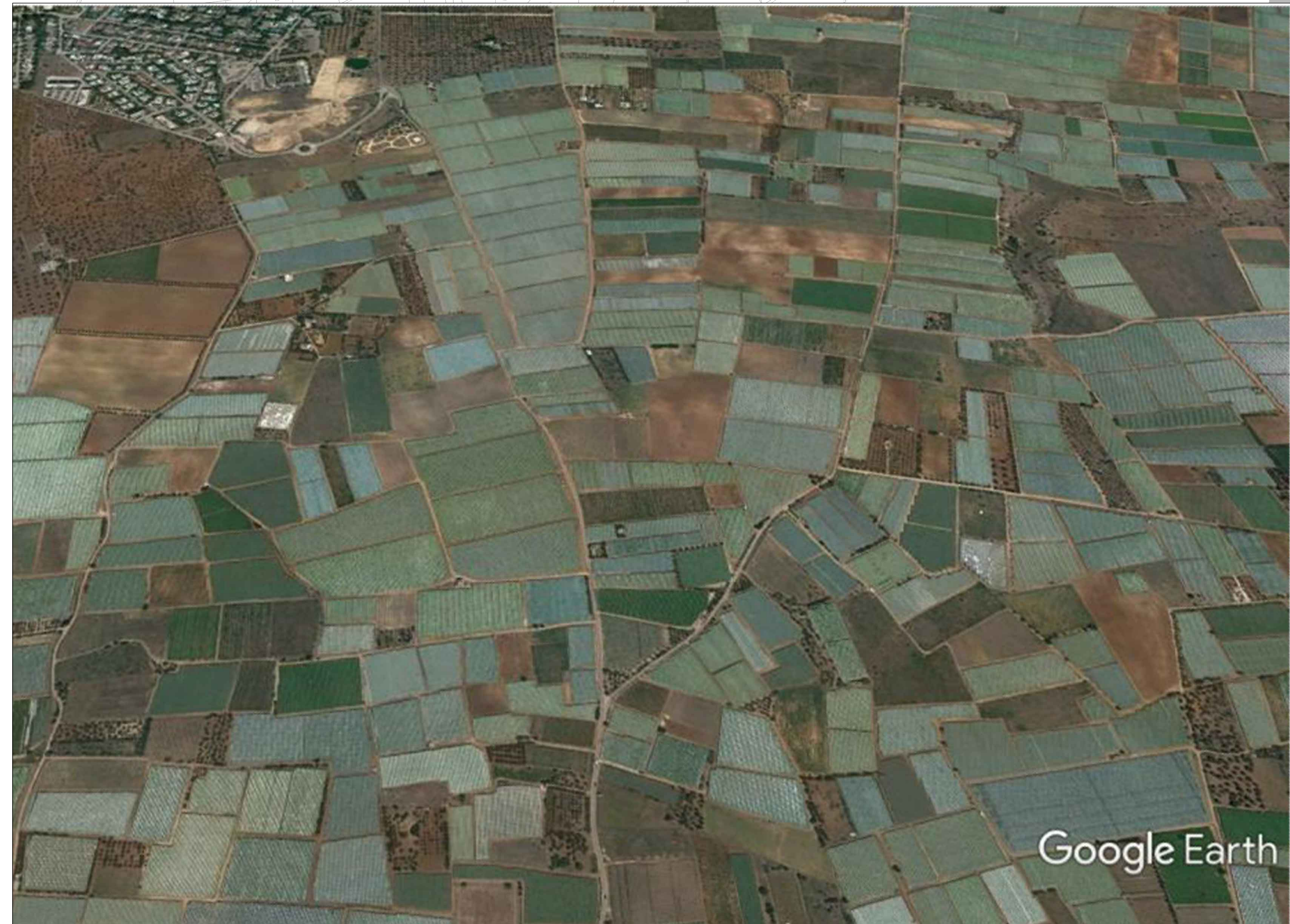
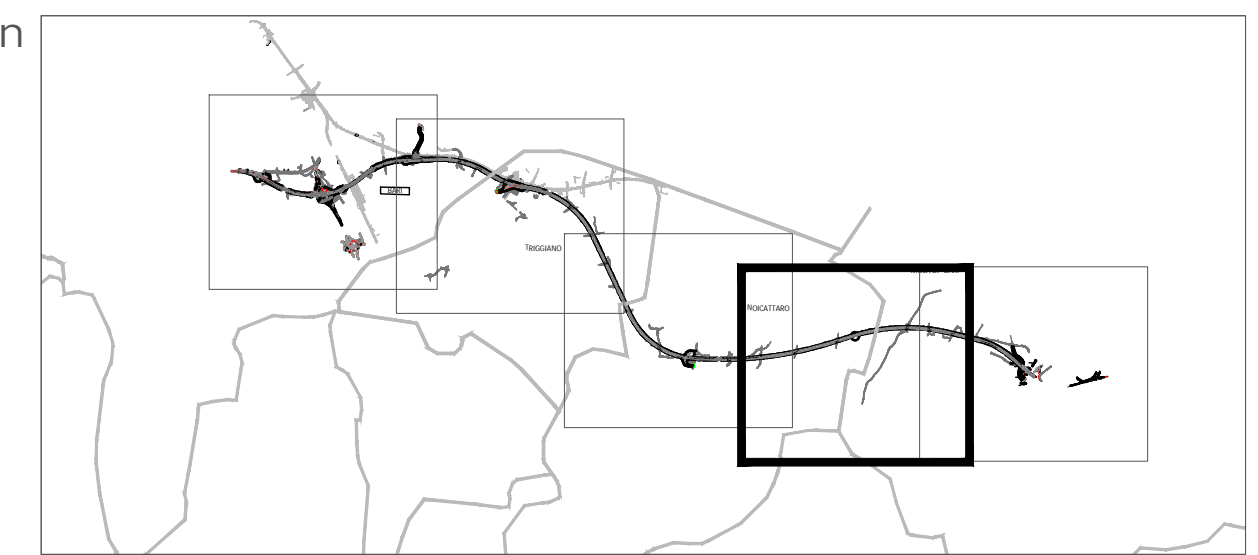
# NOICATTARO



I colori del paesaggio



Keyplan



**Sanas**  
GRUPPO FS ITALIANE

Direzione Tecnica

**S.S. 16 "ADRIATICA"**  
TRONCO BARI - MOLA

Lavori di realizzazione di una variante alla S.S.16 "Adriatica" nel tratto compreso tra Bari e Mola con adozione della sezione stradale B del D.M. 05/11/2001.

**PROGETTO DEFINITIVO** cod. BA26

R.T.I. di PROGETTAZIONE:

**SPINI** SMART ENGINEERING | **ALPHA** | **NET** ENGINEERING | **INGENIERI GUARDASOLE & PARTNERS**

PROGETTISTI:  
Arch. Roberto Vicario  
Arch. Samuele Arzuffi  
Ordine degli Architetti di Bari n. 16518

INTEGRATORE DEI SERVIZI:  
Ing. Andrea Polli  
Ordine degli Ingegneri Roma n.19340

IL RESPONSABILE DEL S.I.A.:  
Dott. Andrea Polli  
Ordine degli Architetti PRC della provincia di Venezia n.3804

IL GEOLOGO:  
Dott. Gian Lorenzo Vercesi  
Ordine dei Geologi della Lombardia n.1234

IL COORDINATORE DELLA SICUREZZA IN FASE DI PROGETTAZIONE:  
Ing. Marco Invernizzi  
Ordine degli Ingegneri della Prov. di Trento n.1483

ARCHITETTURA:  
Sofiana Friso Orsini  
Architettura: il studio con abilitazione architettonica preventiva, elenco MC n. 1277

VISTO IL RESPONSABILE DEL PROCEDIMENTO:  
Ing. Maria Francesca Maroncelli

**STUDIO DI IMPATTO AMBIENTALE**  
INQUADRAMENTO PROGETTUALE  
DOCUMENTAZIONE FOTOGRAFICA

CODICE PROGETTO		NOME FILE		REVISIONE	SCALA:
PROGETTO	LV. PROG. ANNO	3D_2_DOCUMENTAZIONE_FOTOGRAFICA_REV23			
STBA0026	0 21			0	-
C	EMMISSIONE PD	Marzo 2023	A. Glavi	R. Vicario	S. Arzuffi
A	EMMISSIONE PTE PER CSLLPP	Luglio 2021	Ag. F. Rossi	Arch. R. Saverio	Ag. A. Saverio
REV.	DESCRIZIONE	DATA	REDATTO	VERIFICATO	APPROVATO