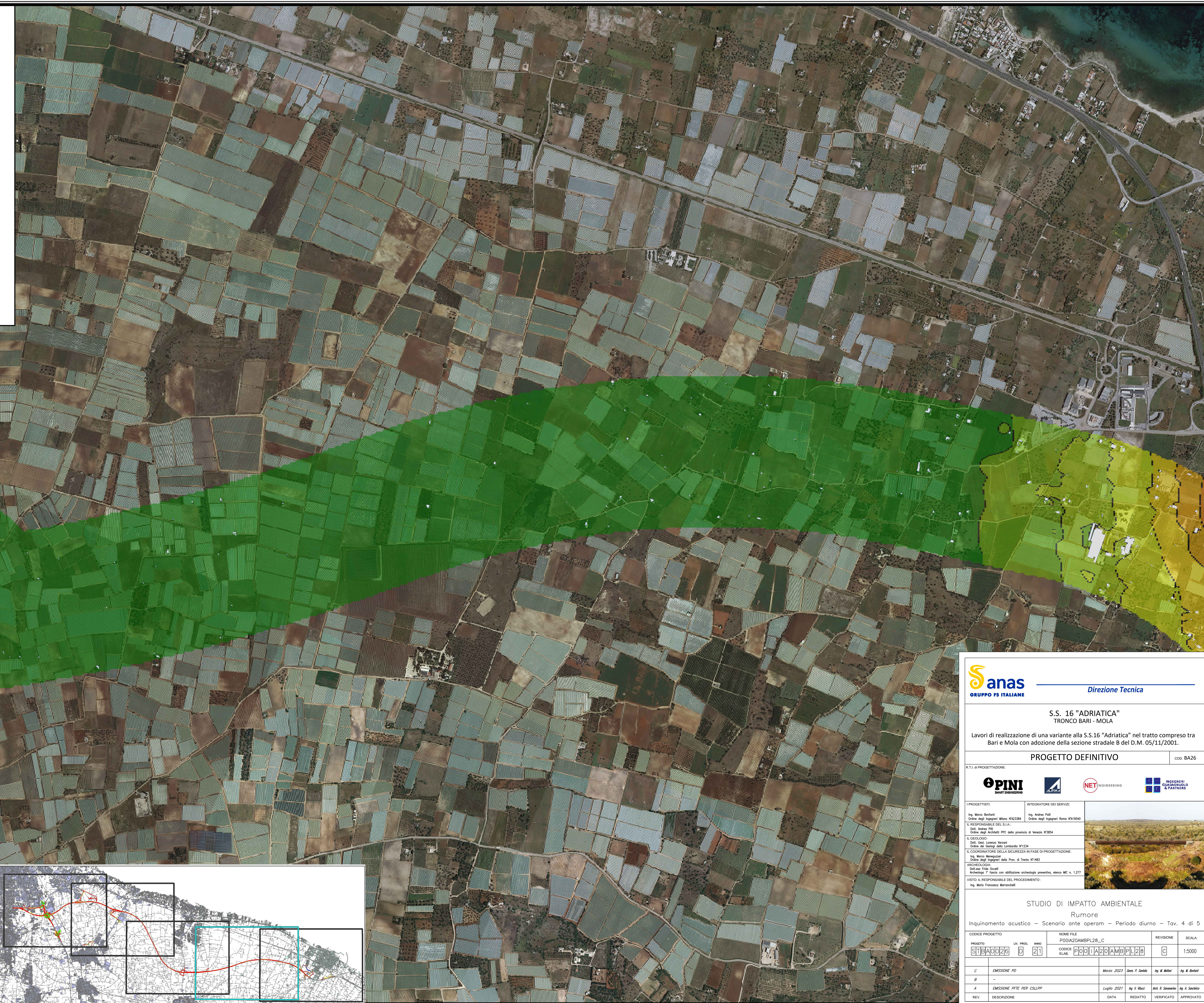
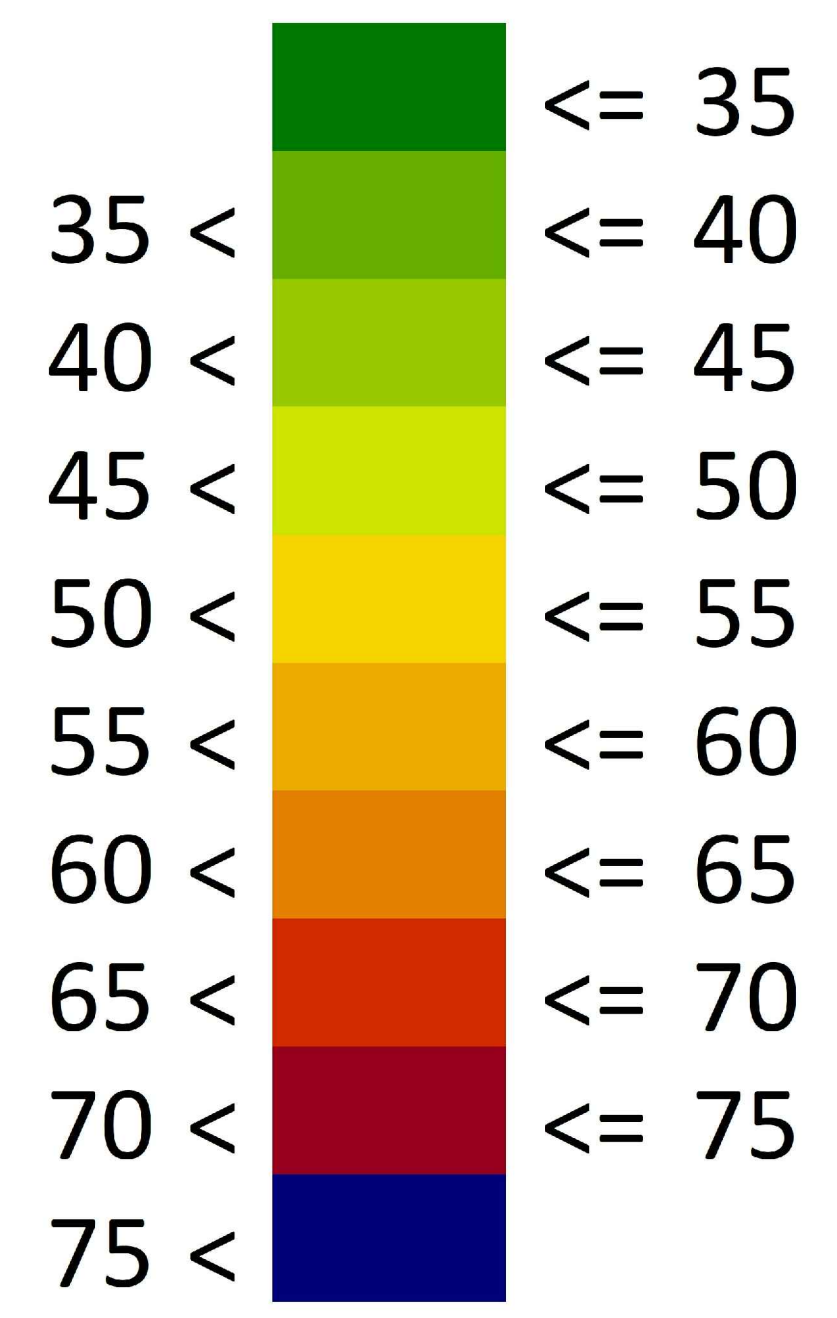
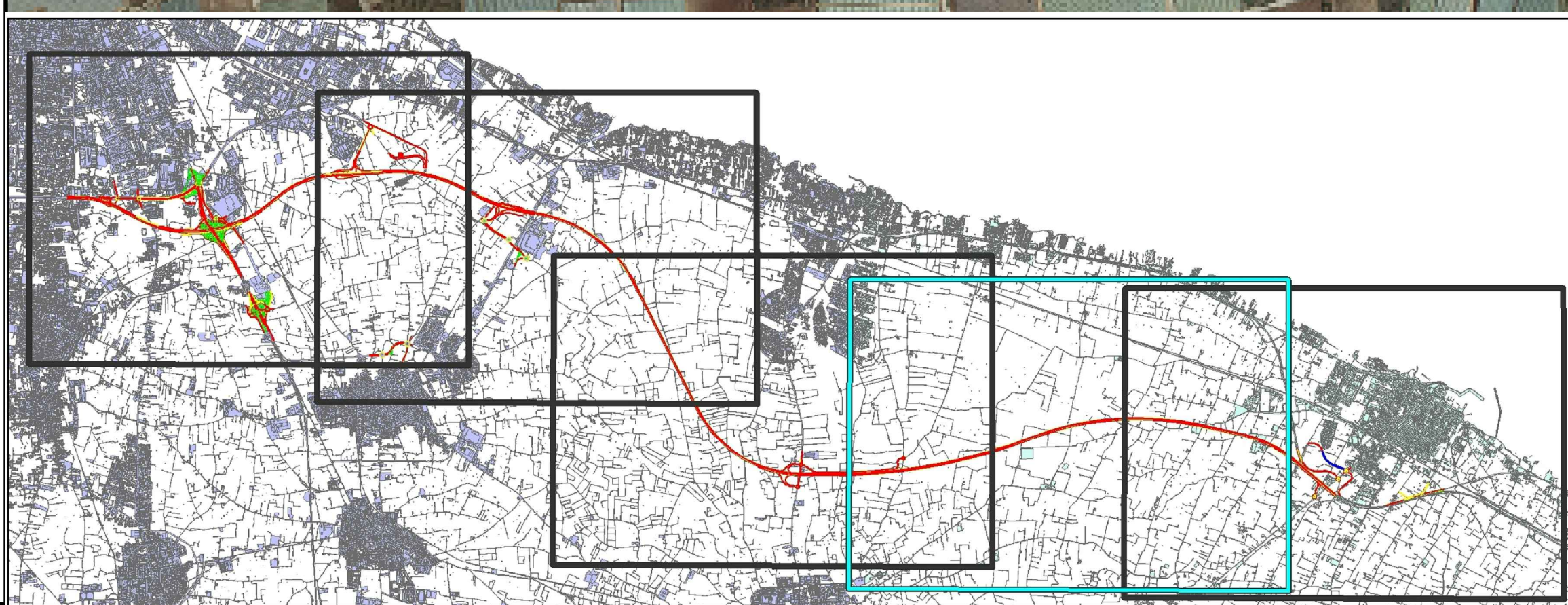


Livello di rumore
Periodo diurno
in dB(A)



Segni e simboli

- Strada
- Asse strada
- Linea emissione
- Superficie
- Ponte
- Pilastro ponte
- Edificio principale
- Linea di elevazione





Direzione Tecnica

S.S. 16 "ADRIATICA"
TRONCO BARI - MOLA

Lavori di realizzazione di una variante alla S.S.16 "Adriatica" nel tratto compreso tra Bari e Mola con adozione della sezione stradale B del D.M. 05/11/2001.

PROGETTO DEFINITIVO cod. BA26

PROGETTISTI:
Ing. Marco Bertoli
Ordine degli Ingegneri Lazio N°12334

IL RESPONSABILE DEL S.I.A.:
Dott. Andrea Pini
Ordine degli Architetti PPC della provincia di Venezia N°324

IL GEOLOGO:
Dott. Geo. Lorenzo Verzi
Ordine dei Geologi della Lombardia N°1234

IL COORDINATORE DELLA SICUREZZA IN FASE DI PROGETTAZIONE:
Ing. Maria Margherita
Ordine degli Ingegneri della Prov. di Trento N°1483

ARCHITETTO/COGLIB:
Dott.ssa Irina Orosi
Architetti T fascio con abilitazione architettonica preventiva, elenco MC n. 1277

VISTO IL RESPONSABILE DEL PROCEDIMENTO:
Ing. Mario Francesco Marrazziti

INTEGRATORE DEI SERVIZI:
Ing. Andrea Pini
Ordine degli Ingegneri Roma N°19540






STUDIO DI IMPATTO AMBIENTALE
Rumore
Inquinamento acustico - Scenario ante operam - Periodo diurno - Tav. 4 di 5

CODICE PROGETTO		NOME FILE		REVISIONE	SCALA:
STBA0026	D 21	PODIA20AMBPL28_C		C	1:5000
		CODICE ELAB.	PODIA20AMBPL28		
C	EMISSIONE PD	Marzo 2023	Gen. P. Sestini	Ing. M. Bertoli	Ing. M. Bertoli
B	-				
A	EMISSIONE PITE PER CSL/PP	Luglio 2021	Ing. F. Rizzo	Arch. G. Smeretti	Ing. A. Corbelli
REV.	DESCRIZIONE	DATA	REDATTO	VERIFICATO	APPROVATO