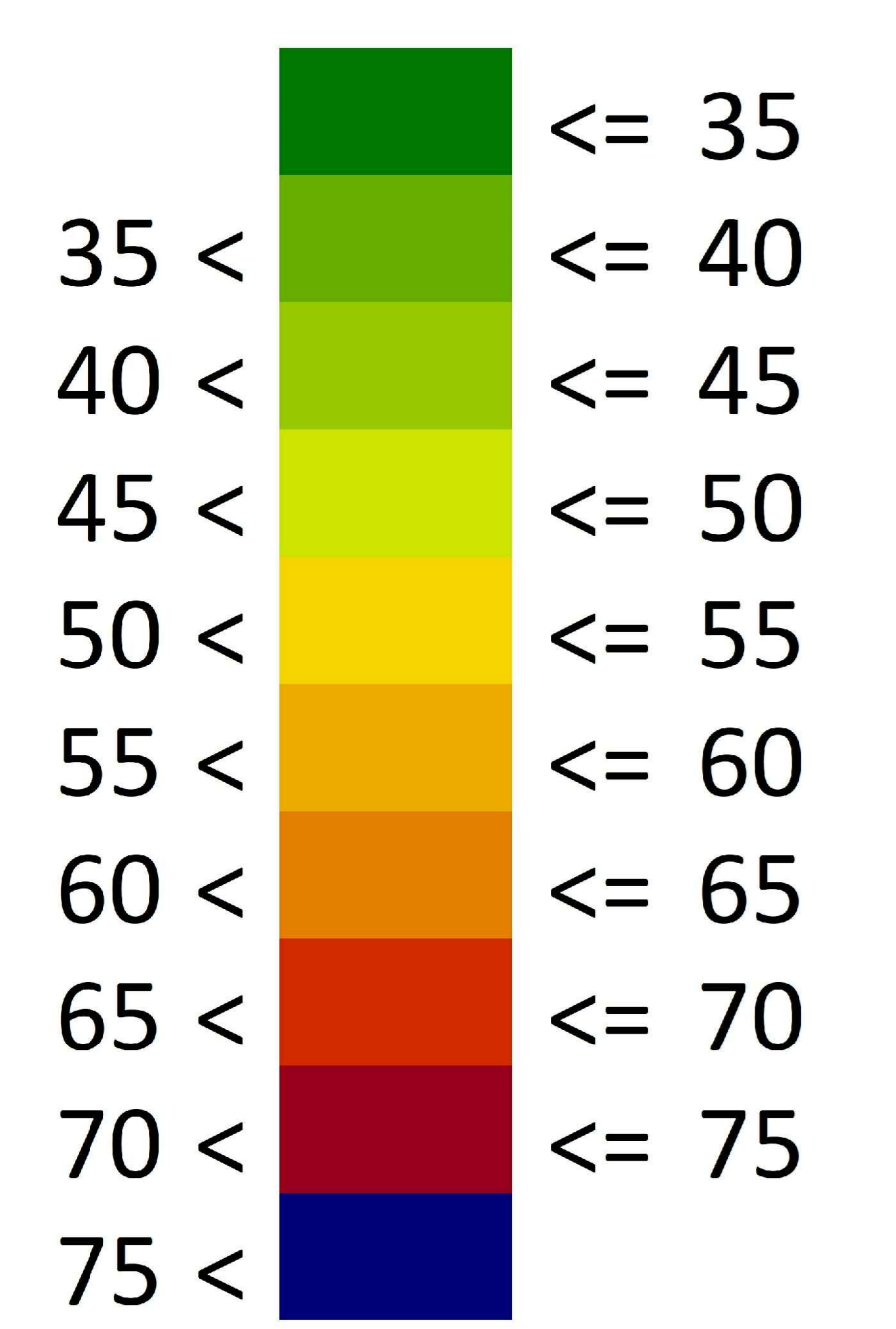
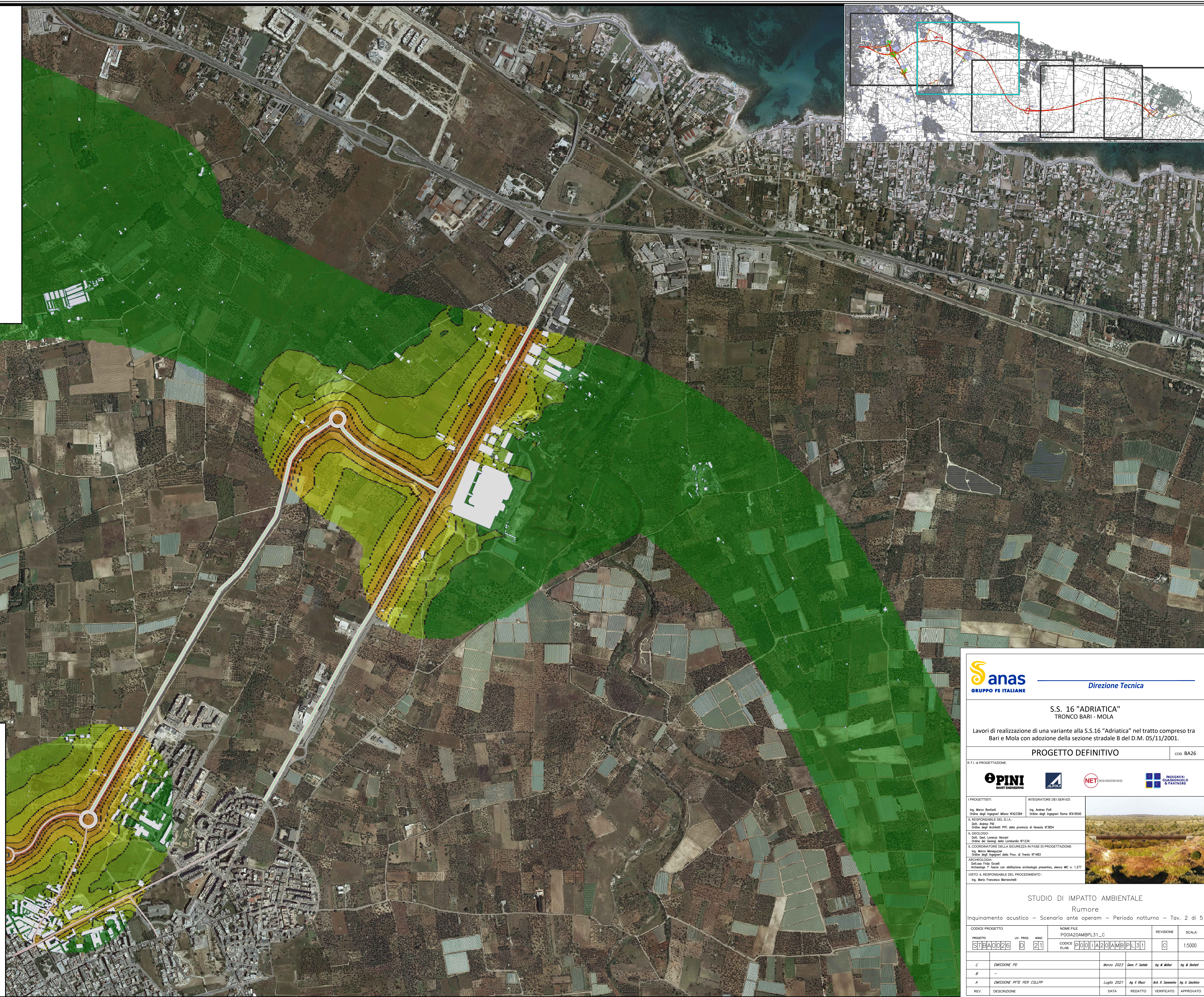


Livello di rumore
Periodo notturno
in dB(A)



Segni e simboli

- Strada
- Asse strada
- Linea emissione
- Superficie
- Ponte
- Pilastro ponte
- Edificio principale
- Linea di elevazione



S.S. 16 "ADRIATICA"
TRONCO BARI - MOLA

Lavori di realizzazione di una variante alla S.S.16 "Adriatica" nel tratto compreso tra Bari e Mola con adozione della sezione stradale B del D.M. 05/11/2001.

PROGETTO DEFINITIVO cod. BA26



PROGETTISTI:
Ing. Marco Bonfatti
Ordine degli Ingegneri Milano N°423394

RESPONSABILE DEL S.I.A.:
Dott. Andrea Pini
Ordine degli Architetti PPC della provincia di Venezia N°3854

IL GEOLOGO:
Dott. Geo. Lorenzo Verzo
Ordine dei Geologi della Lombardia N°1234

IL COORDINATORE DELLA SICUREZZA IN FASE DI PROGETTAZIONE:
Ing. Marco Maneghini
Ordine degli Ingegneri della Prov. di Trento N°1483

ARCHITETTO:
Arch. Fabio Cecchi
Architetti I° fascia con abilitazione architettonica preventiva, elenco MC n. 1277

INTEGRATORE DEI SERVIZI:
Ing. Andrea Pini
Ordine degli Ingegneri Roma N°19540

VISTO IL RESPONSABILE DEL PROCEDIMENTO:
Ing. Mario Francesco Marrazziti

STUDIO DI IMPATTO AMBIENTALE
Rumore

Inquinamento acustico - Scenario ante operam - Periodo notturno - Tav. 2 di 5

PROGETTO	LV. PROJ.	ANNO	NOME FILE	REVISIONE	SCALA:
STEA0026	D	21	PODIA20AMBPL31_C	C	1:5000
			CODICE ELAB. P001A20AMBPL31		
C	EMISSIONE PD	Marzo 2023	Gen. P. Scelto	Ing. M. Maneghini	Ing. M. Bonfatti
A	EMISSIONE PITE PER CSLPP	Luglio 2021	Ing. F. Cecchi	Arch. F. Scelto	Ing. A. Cecchi
REV.	DESCRIZIONE	DATA	REDATTO	VERIFICATO	APPROVATO