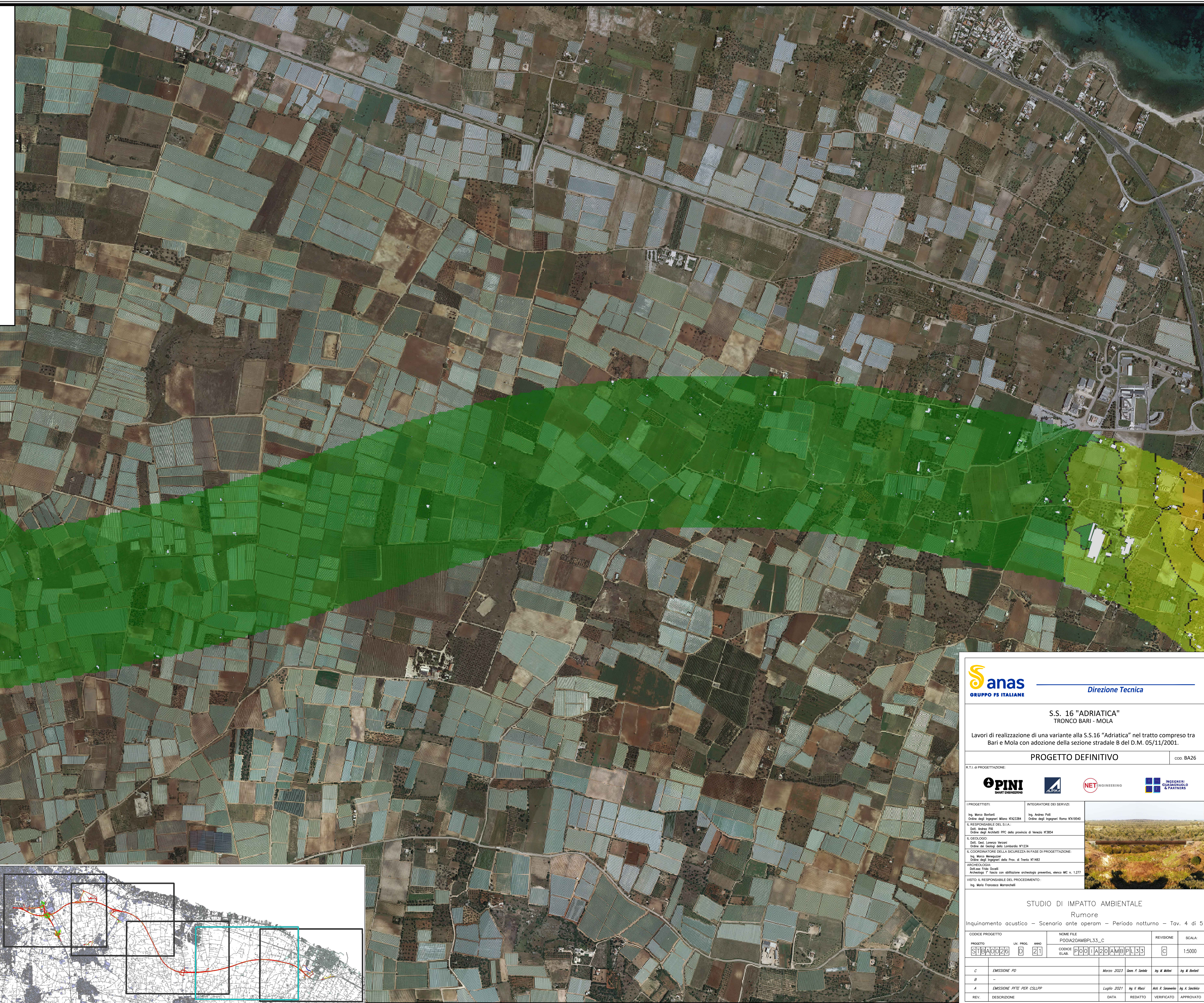
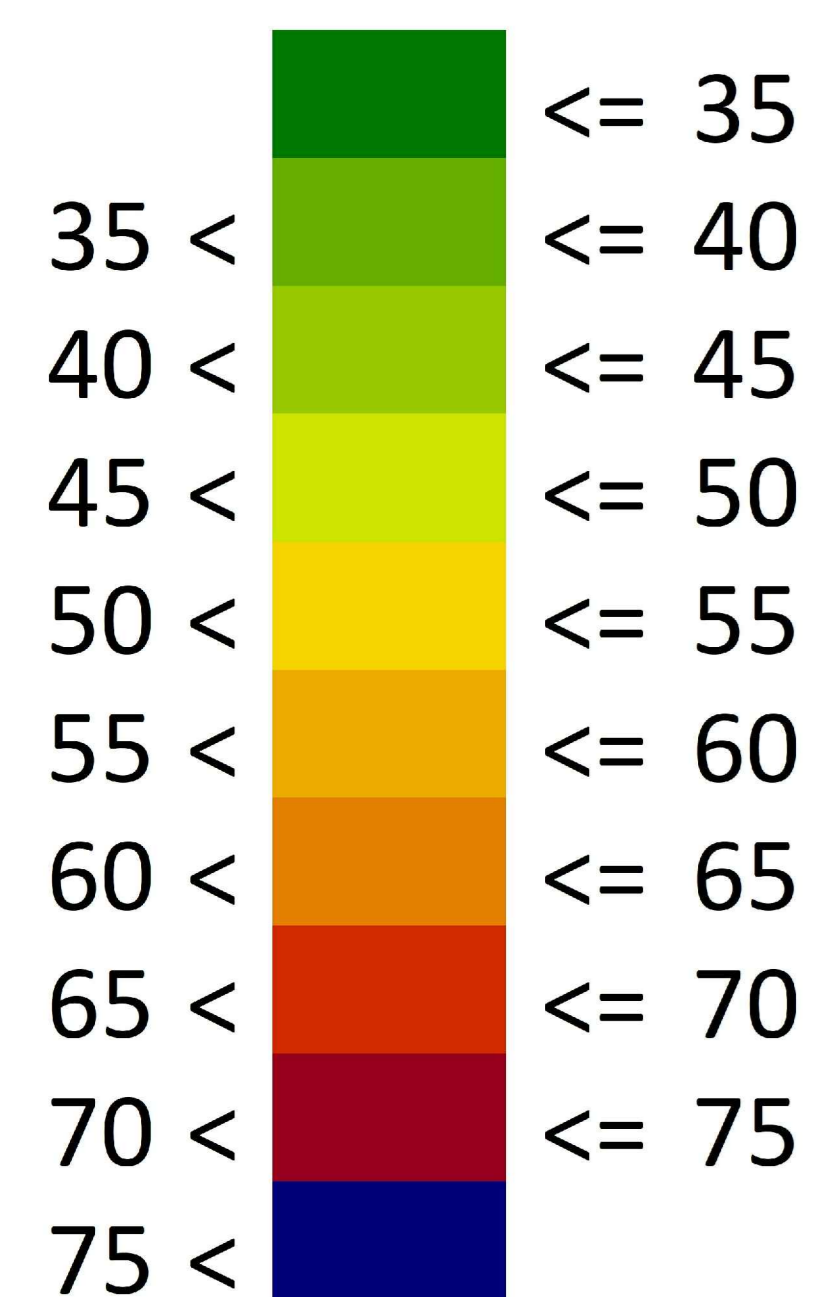


**Livello di rumore**  
Periodo notturno  
in dB(A)



**Segni e simboli**

- Strada
- Asse strada
- Linea emissione
- Superficie
- Ponte
- Pilastro ponte
- Edificio principale
- Linea di elevazione



**S.S. 16 "ADRIATICA"**

TRONCO BARI - MOLA

Lavori di realizzazione di una variante alla S.S.16 "Adriatica" nel tratto compreso tra Bari e Mola con adozione della sezione stradale B del D.M. 05/11/2001.

PROGETTO DEFINITIVO

cod. BA26

R.T.A. di PROGETTAZIONE:



PROGETTISTI:

Ing. Marco Bertoli

Ordine degli Ingegneri Milano N°12334

Ing. Andrea Pelli

Ordine degli Ingegneri Roma N°19540

IL RESPONSABILE DEL S.I.A.:

Doc. Andrea Pelli

Ordine dei Geologi della Provincia di Venezia N°384

IL GEOLOGO:

Doc. Geo. Lorenzo Verzi

Ordine dei Geologi della Lombardia N°1234

IL COORDINATORE DELLA SICUREZZA IN FASE DI PROGETTAZIONE:

Ing. Marco Mangano

Ordine degli Ingegneri della Prov. di Trento N°1483

ARCHITETTO:

Archit. Fabio Cecchi

Archit. 1° fascio con abilitazione architettonica preventiva, elenco MC n. 1277

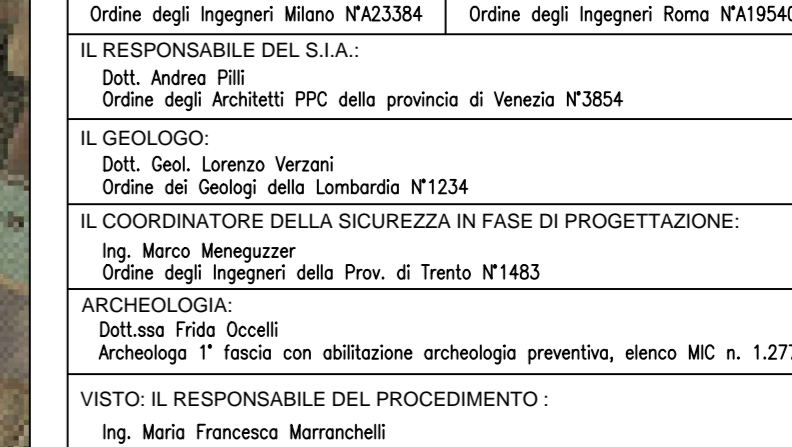
VISTO IL RESPONSABILE DEL PROCEDIMENTO:

Ing. Mario Francesco Marzocchi

INTEGRATORE DEI SERVIZI:

Ing. Andrea Pelli

Ordine degli Ingegneri Roma N°19540



**STUDIO DI IMPATTO AMBIENTALE**

Rumore

Inquinamento acustico - Scenario ante operam - Periodo notturno - Tav. 4 di 5

PROGETTO	LV.	PROG.	ANNO	NOME FILE	REVISIONE	SCALA:
STBA0026	D	21		PO01A20AMBPL33_C	C	1:5000
				PO01A20AMBPL33		
C	EMISSIONE PD		Marzo 2023	Gen. P. Sestini	Ing. M. Bertoli	Ing. M. Bertoli
B						
A	EMISSIONE PTE PER CSL/PP		Luglio 2021	Ing. F. Mucci	Arch. S. Sestini	Ing. A. Cecchi
REV.	DESCRIZIONE	DATA	REDATTO	VERIFICATO	APPROVATO	