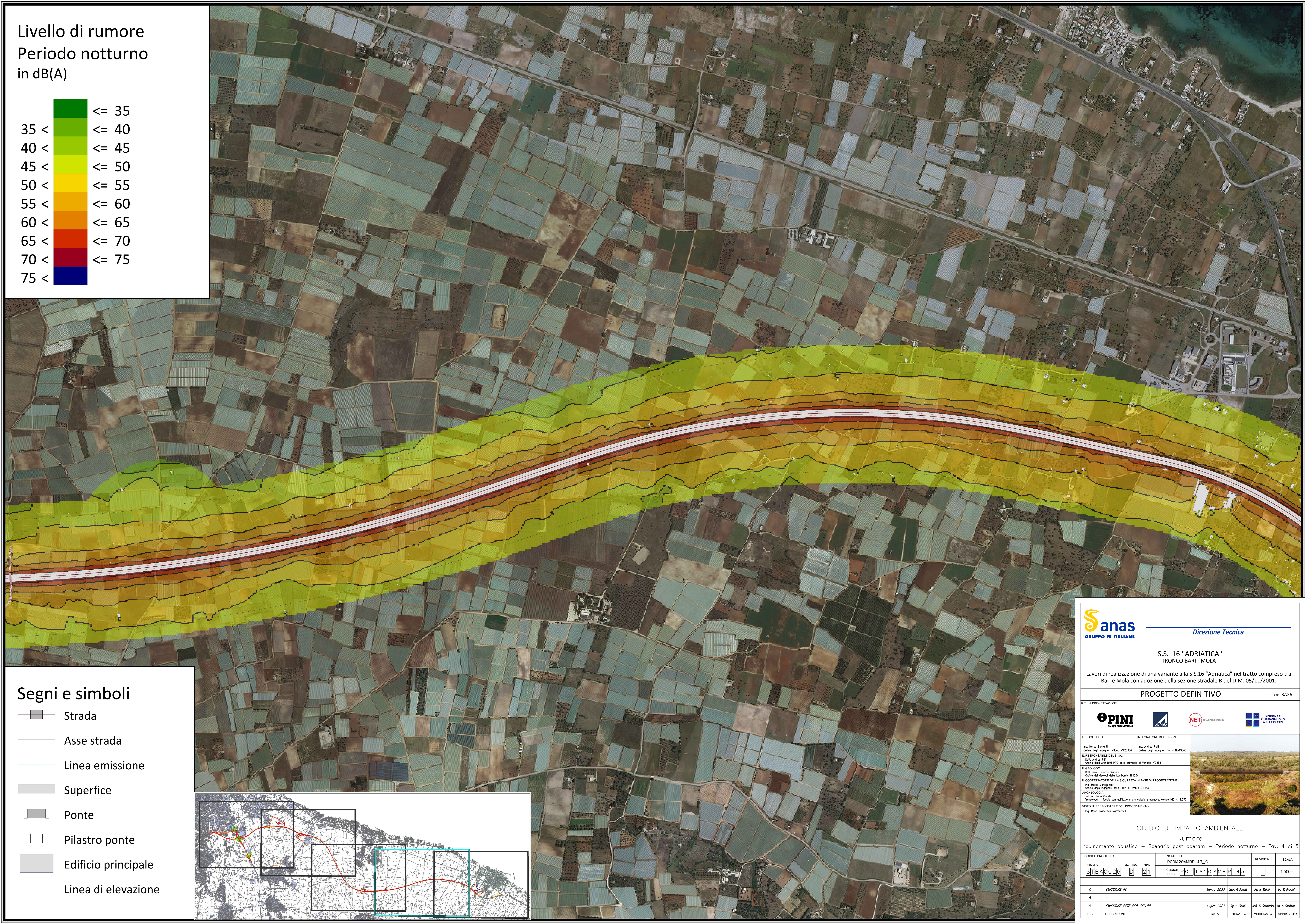
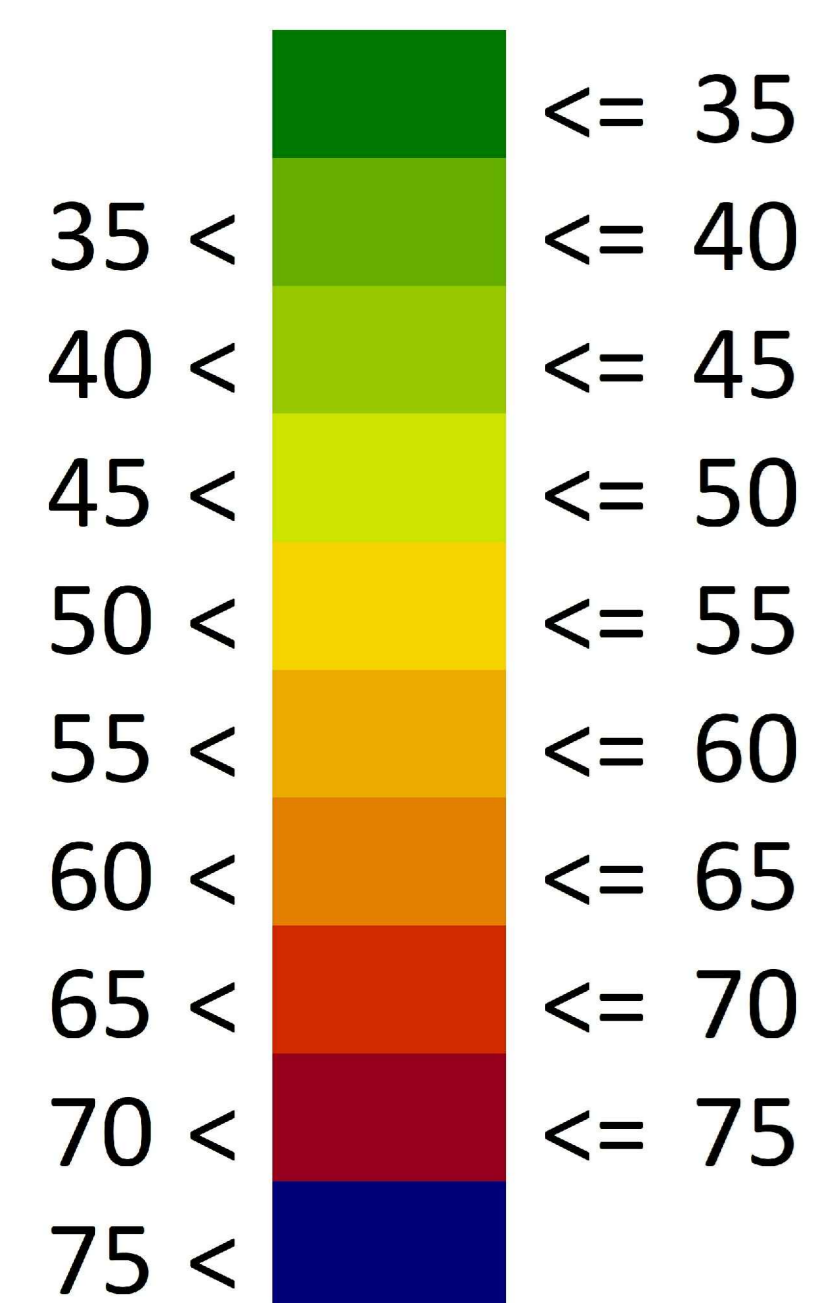


**Livello di rumore**  
Periodo notturno  
in dB(A)



**Segni e simboli**

- Strada
- Asse strada
- Linea emissione
- Superficie
- Ponte
- Pilastro ponte
- Edificio principale
- Linea di elevazione





*Direzione Tecnica*

**S.S. 16 "ADRIATICA"**  
TRONCO BARI - MOLA

Lavori di realizzazione di una variante alla S.S.16 "Adriatica" nel tratto compreso tra Bari e Mola con adozione della sezione stradale B del D.M. 05/11/2001.

**PROGETTO DEFINITIVO** cod. BA26

**PROGETTISTI:**  
Ing. Marco Bonfatti  
Ordine degli Ingegneri Lazio N°12334

**IL RESPONSABILE DEL S.I.A.:**  
Dott. Andrea Pini  
Ordine degli Ingegneri della Provincia di Venezia N°3854

**IL GEOLOGO:**  
Dott. Geo. Lorenzo Verzi  
Ordine dei Geologi della Lombardia N°1234

**IL COORDINATORE DELLA SICUREZZA IN FASE DI PROGETTAZIONE:**  
Ing. Marco Marzocchi  
Ordine degli Ingegneri della Prov. di Trento N°1483

**ARCHITETTO:**  
Dott.ssa Paola Rossi  
Architetti I° fascia con abilitazione architettonica preventiva, elenco MC n. 1277

**VISTO IL RESPONSABILE DEL PROCEDIMENTO:**  
Ing. Mario Francesco Marzocchi

**INTEGRATORE DEI SERVIZI:**  
Ing. Andrea Pini  
Ordine degli Ingegneri Roma N°19540







**STUDIO DI IMPATTO AMBIENTALE**  
Rumore  
Inquinamento acustico - Scenario post operam - Periodo notturno - Tav. 4 di 5

PROGETTO	LV. PROJ.	ANNO	NOME FILE	REVISIONE	SCALA:
STBA0026	D	21	PODIA20AMBPL43_C	C	1:5000
			PODIA20AMBPL43		

REV.	DESCRIZIONE	DATA	REDATTO	VERIFICATO	APPROVATO
C	EMISSIONE PD	Marzo 2023	Gen. P. Scelto	Ing. M. Marzocchi	Ing. M. Bonfatti
B	-	-	-	-	-
A	EMISSIONE PITE PER CSL/PP	Luglio 2021	Ing. F. Marzocchi	Arch. G. Scelto	Ing. A. Scelto