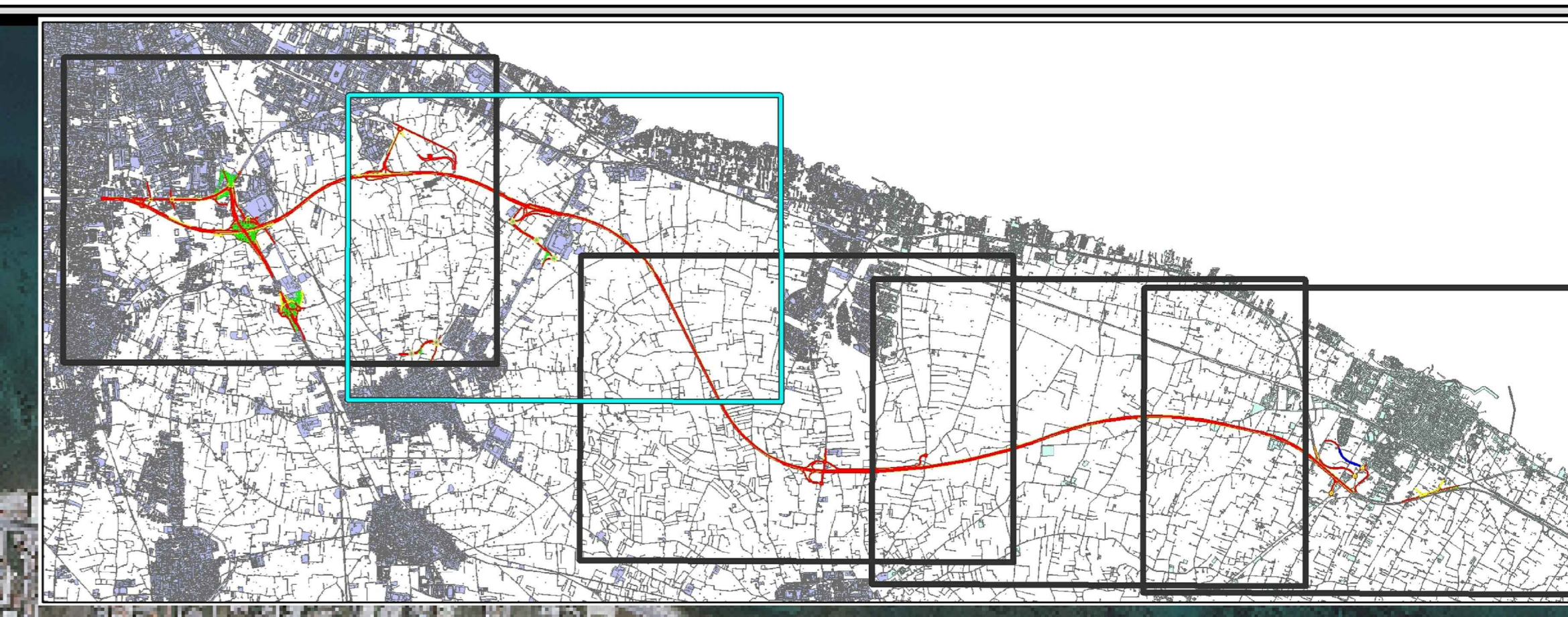
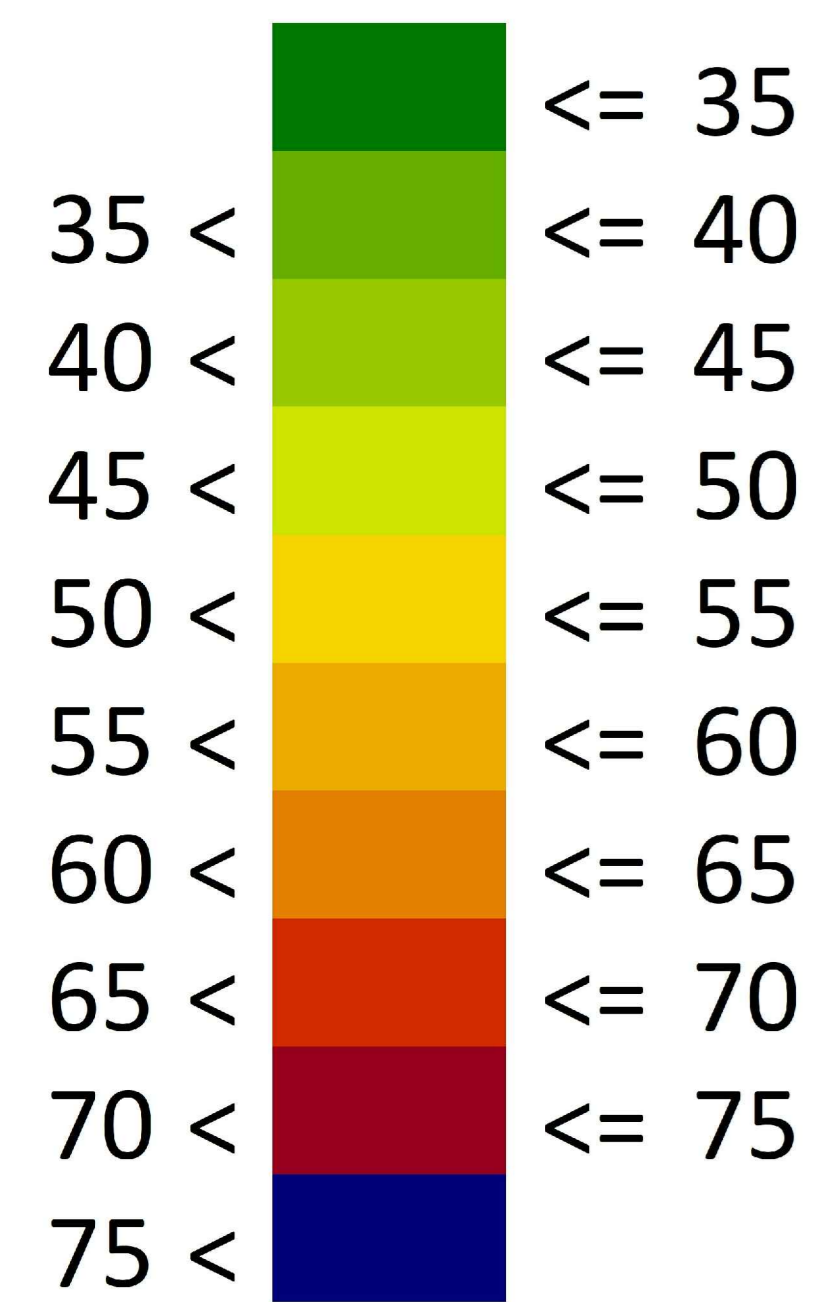
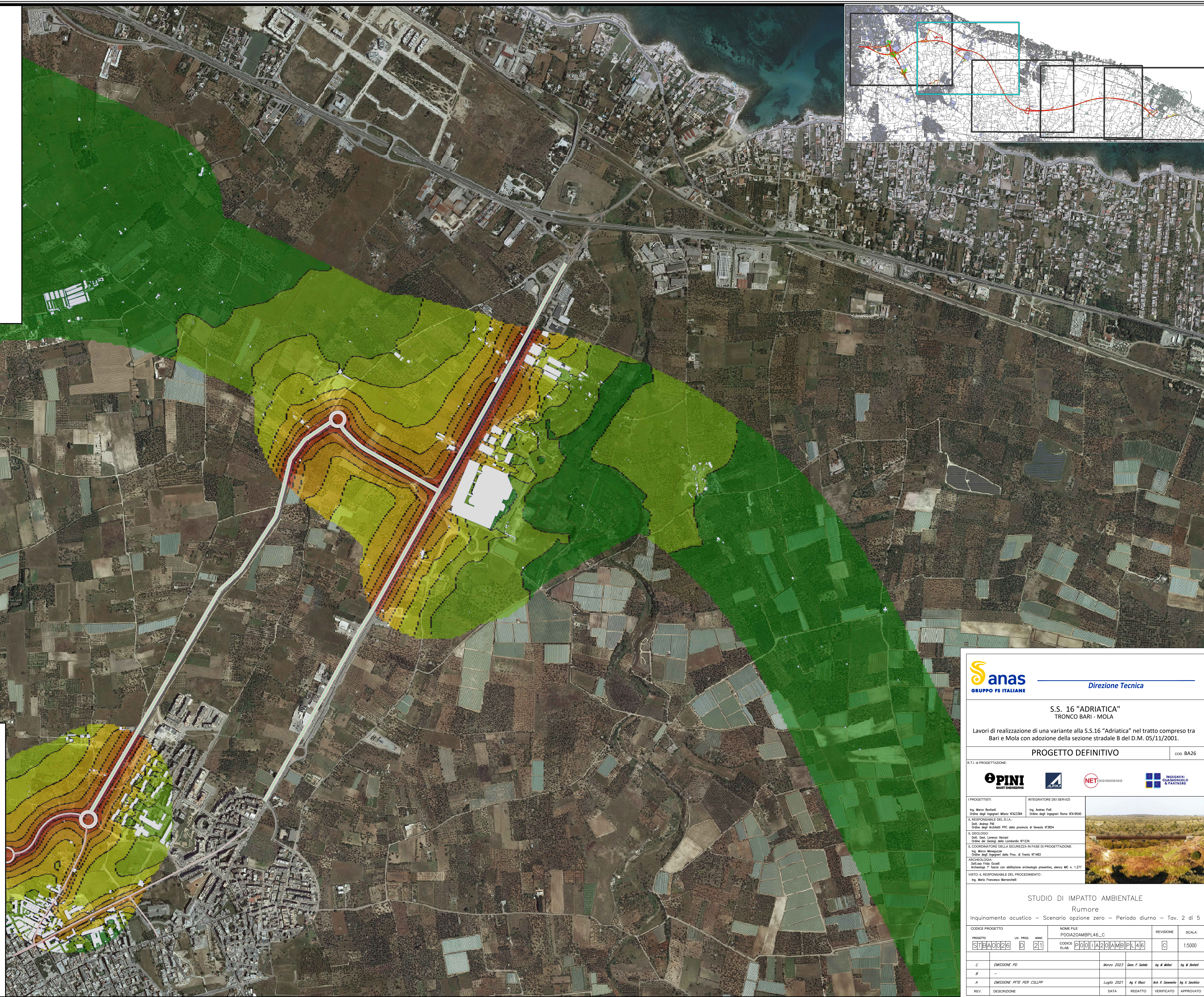


Livello di rumore
Periodo diurno
in dB(A)



Segni e simboli

- Strada
- Asse strada
- Linea emissione
- Superficie
- Ponte
- Pilastro ponte
- Edificio principale
- Linea di elevazione



anas
GRUPPO FS ITALIANE

Direzione Tecnica

S.S. 16 "ADRIATICA"
TRONCO BARI - MOLA

Lavori di realizzazione di una variante alla S.S.16 "Adriatica" nel tratto compreso tra Bari e Mola con adozione della sezione stradale B del D.M. 05/11/2001.

PROGETTO DEFINITIVO cod. BA26

R.T.A. di PROGETTAZIONE:

EPINI **ASPIA** **NET** **INGENIERING** **INGENIERI GUARDANIGLIO & PARTNERS**

<p>PROGETTISTI:</p> <p>Ing. Marco Bertoli Ordine degli Ingegneri Lazio N°13354</p> <p>IL RESPONSABILE DEL S.L.A.:</p> <p>Dott. Andrea Pini Ordine degli Architetti PPC della provincia di Venezia N°3524</p> <p>IL GEOLOGO:</p> <p>Dott. Geo. Lorenzo Verzo Ordine dei Geologi della Lombardia N°1234</p> <p>IL COORDINATORE DELLA SICUREZZA IN FASE DI PROGETTAZIONE:</p> <p>Ing. Marco Mangano Ordine degli Ingegneri della Prov. di Trento N°1483</p> <p>ARCHITETTO:</p> <p>Andrea Pini Architetti I° fascia con abilitazione architettonica preventiva, elenco MC n. 1277</p> <p>VISTO IL RESPONSABILE DEL PROCEDIMENTO:</p> <p>Ing. Mario Francesco Marrazziti</p>	<p>INTEGRATORE DEI SERVIZI:</p> <p>Ing. Andrea Pini Ordine degli Ingegneri Roma N°19540</p>	
---	---	--

STUDIO DI IMPATTO AMBIENTALE
Rumore
Inquinamento acustico - Scenario opzione zero - Periodo diurno - Tav. 2 di 5

CODICE PROGETTO	NOV. FILE	REVISIONE	SCALA:
STEA0026	PODIA20AMBPL46_C	C	1:5000
PROGETTO	LV. PROG. ANNO		
STEA0026	D 21		
C	EMISSIONE PD	Marzo 2023	Gen. P. Sestini Ing. M. Bertoli Ing. M. Bertoli
B	-		
A	EMISSIONE PITE PER CSLPP	Luglio 2021	Ing. F. Nicosi Arch. S. Sestini Ing. A. Guardano
REV.	DESCRIZIONE	DATA	REDATTO VERIFICATO APPROVATO