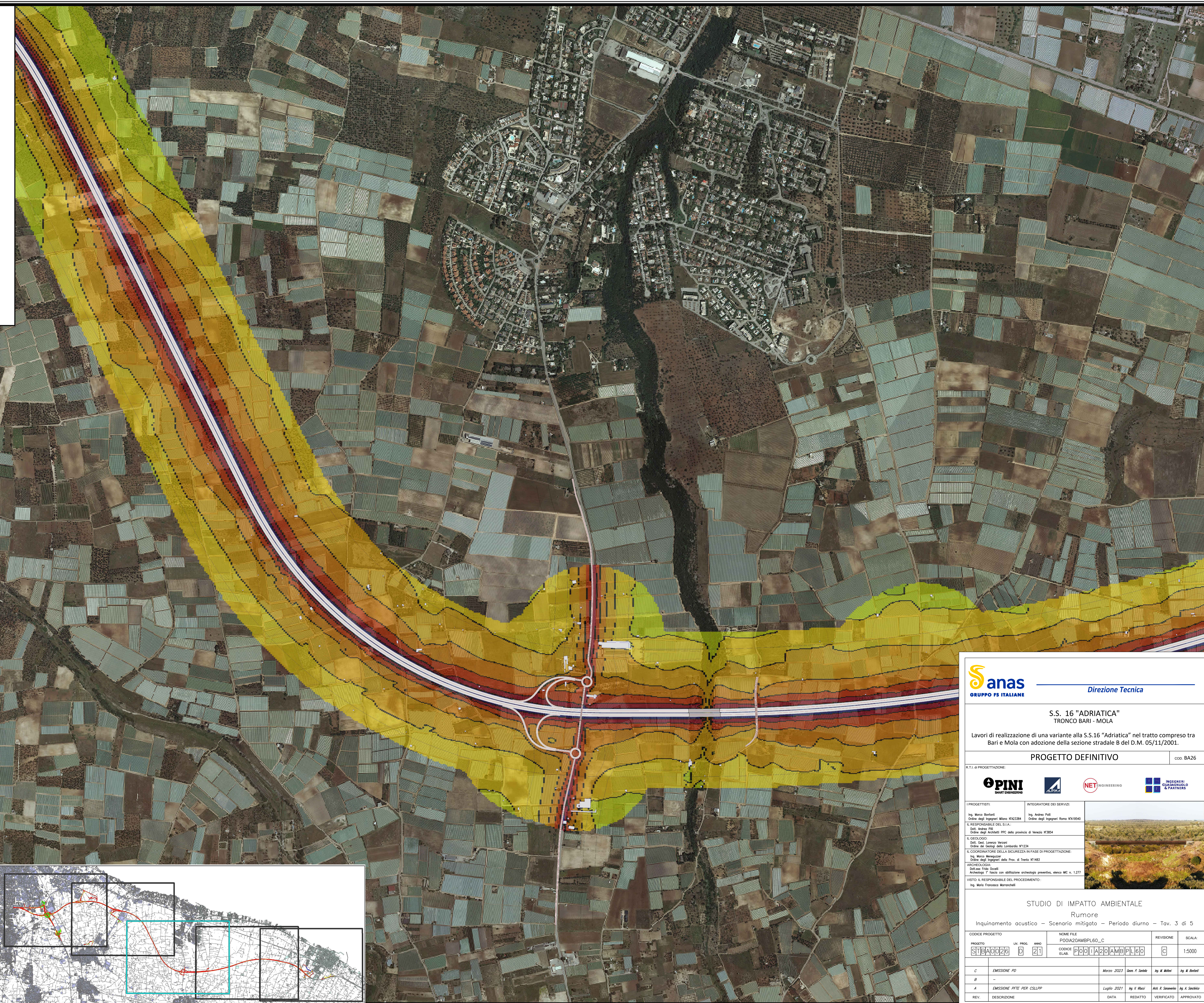
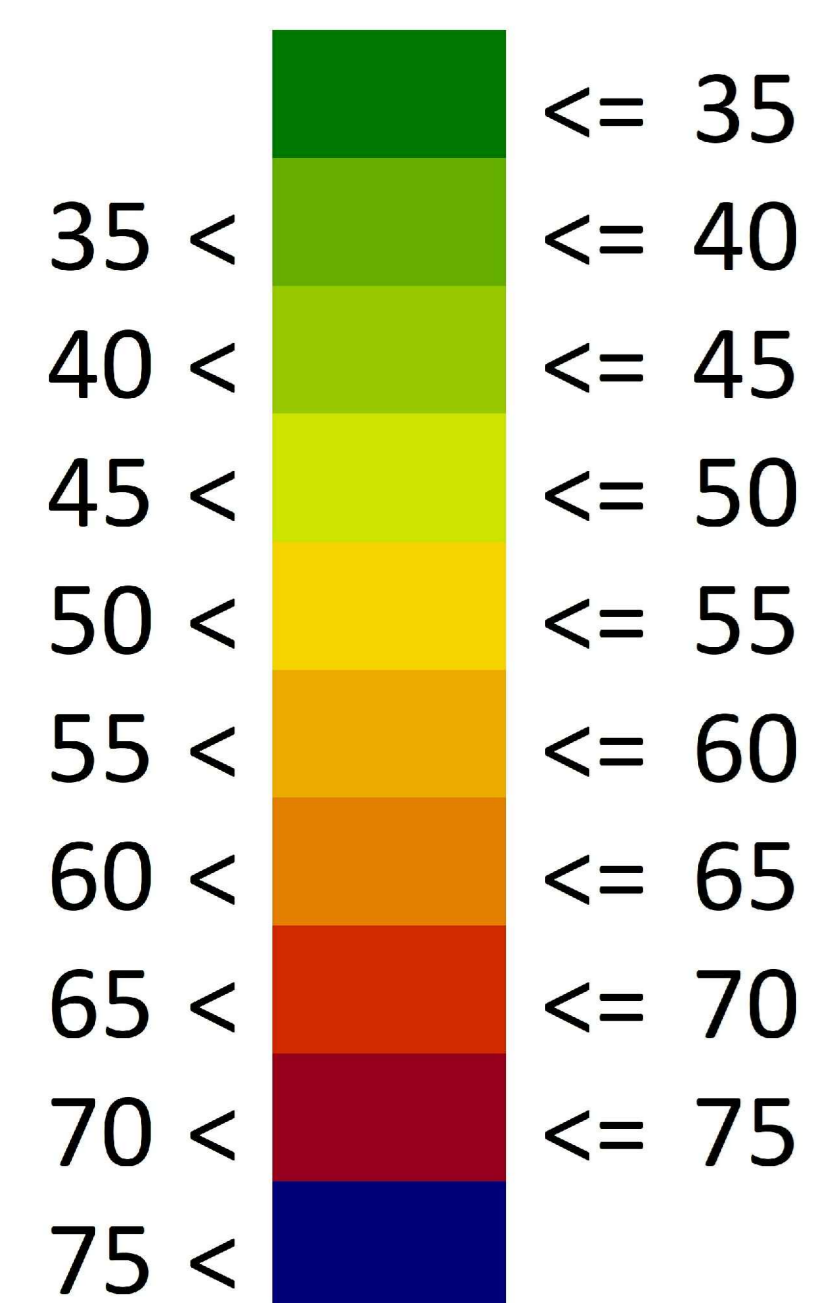
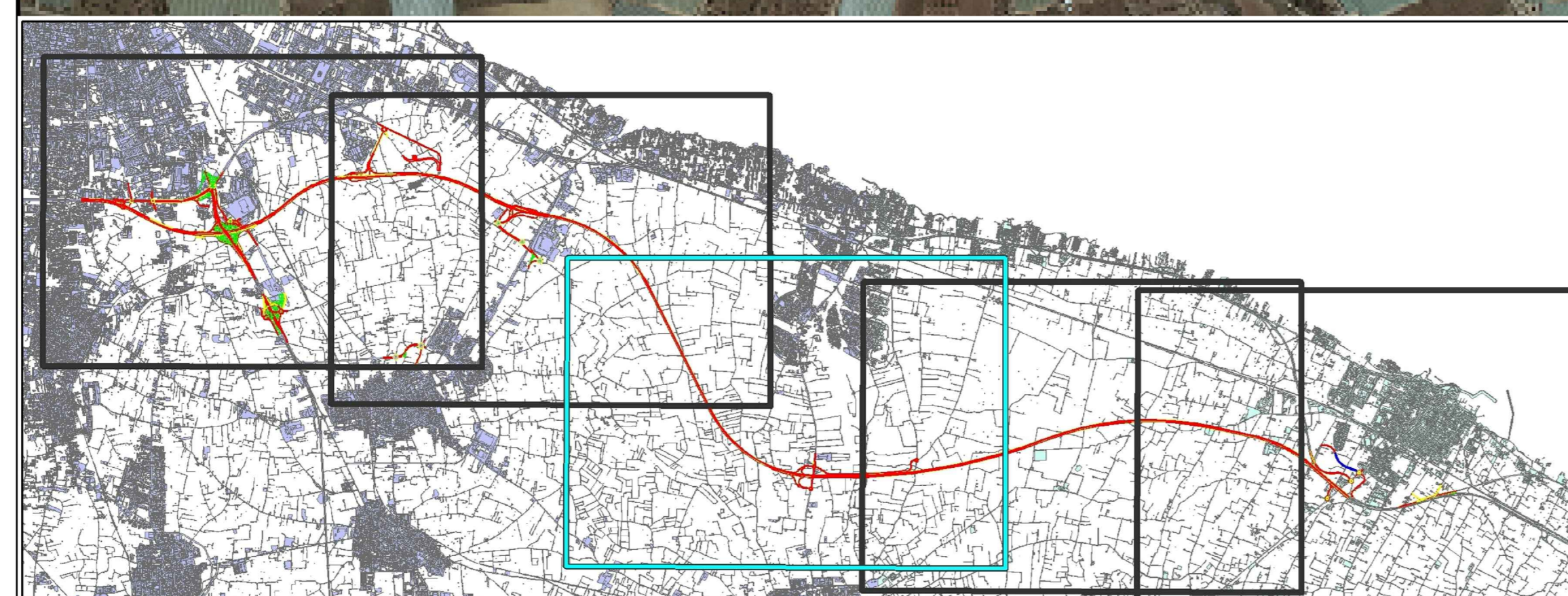


Livello di rumore
Periodo diurno
in dB(A)



Segni e simboli

- Strada
- Asse strada
- Linea emissione
- Superficie
- Ponte
- Pilastro ponte
- Edificio principale
- Linea di elevazione



Direzione Tecnica

S.S. 16 "ADRIATICA"

TRONCO BARI - MOLA

Lavori di realizzazione di una variante alla S.S.16 "Adriatica" nel tratto compreso tra Bari e Mola con adozione della sezione stradale B del D.M. 05/11/2001.

PROGETTO DEFINITIVO

cod. BA26

R.T.A. di PROGETTAZIONE:



PROGETTISTI:

Ing. Marco Bertoli

Ordine degli Ingegneri Milano N°13354

Il RESPONSABILE DEL S.I.A.:

Ing. Andrea Pelli

Ordine degli Ingegneri Roma N°19540

Il GEOLOGO:

Doc. Andrea Pelli

Ordine degli Architetti PPC della provincia di Venezia N°3854

Il COORDINATORE DELLA SICUREZZA IN FASE DI PROGETTAZIONE:

Doc. Geo. Lorenzo Verzi

Ordine dei Geologi della Lombardia N°1324

ARCHITETTO:

Marco Mangano

Ordine degli Ingegneri della Prov. di Trento N°1483

ARCHITETTO:

Roberto Felpi Orosi

Archeologo I° fascia con abilitazione archeologia preventiva, elenco MC n. 1277

VISTO IL RESPONSABILE DEL PROCEDIMENTO:

Ing. Mario Francesco Marzocchi

STUDIO DI IMPATTO AMBIENTALE

Rumore

Inquinamento acustico - Scenario mitigato - Periodo diurno - Tav. 3 di 5

PROGETTO	UV. PROJ.	ANNO	NOME FILE	REVISIONE	SCALA:
STBA0026	D	21	PODIA20AMBPL60_C	C	1:5000
			CODICE ELAB. P001A20AMBPL60		
C	EMISSIONE PD		Marzo 2023	Gen. P. Sestini	Ing. M. Bertoli
A					
A	EMISSIONE PTE PER CSLPP		Luglio 2021	Ing. F. Mucci	Arch. G. Sestini
REV.	DESCRIZIONE	DATA	REDATTO	VERIFICATO	APPROVATO