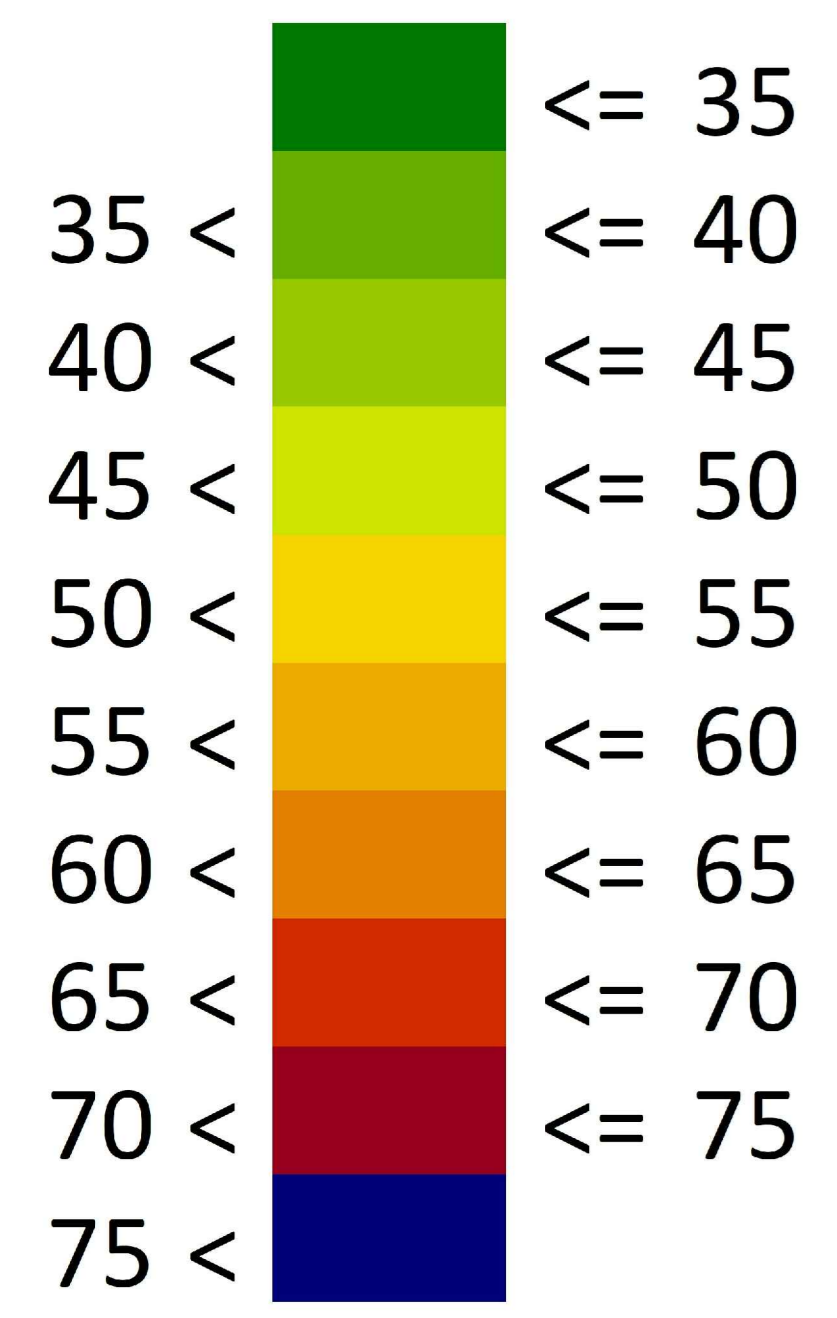
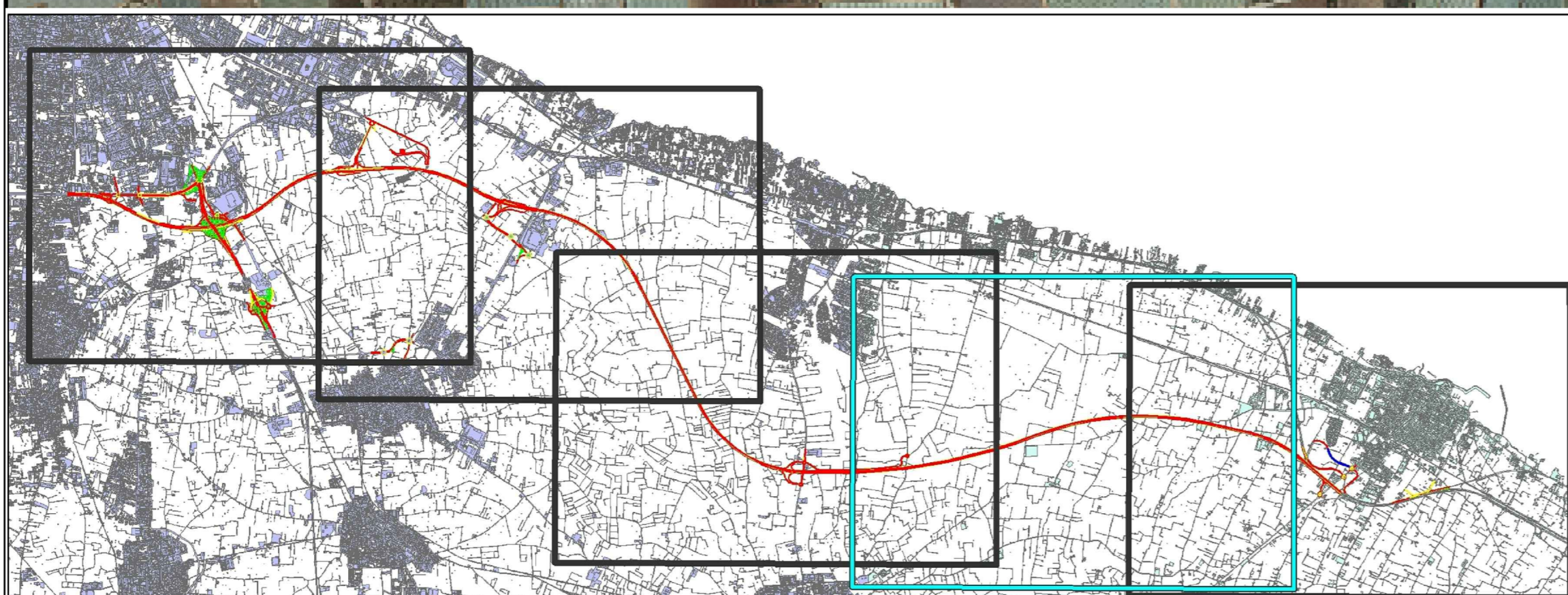


Livello di rumore
Periodo diurno
in dB(A)



Segni e simboli

- Strada
- Asse strada
- Linea emissione
- Superficie
- Ponte
- Pilastro ponte
- Edificio principale
- Linea di elevazione





Direzione Tecnica

S.S. 16 "ADRIATICA"
TRONCO BARI - MOLA

Lavori di realizzazione di una variante alla S.S.16 "Adriatica" nel tratto compreso tra Bari e Mola con adozione della sezione stradale B del D.M. 05/11/2001.

PROGETTO DEFINITIVO cod. BA26

PROGETTISTI:
Ing. Marco Bonifati
Ordine degli Ingegneri Mito N°12334

INTEGRATORE DEI SERVIZI:
Ing. Andrea Pelli
Ordine degli Ingegneri Roma N°19540

IL RESPONSABILE DEL S.I.A.:
Dott. Andrea Pelli
Ordine degli Ingegneri PFC della provincia di Venezia N°3854

IL GEOLOGO:
Dott. Geo. Lorenzo Verzi
Ordine dei Geologi della Lombardia N°1234

IL COORDINATORE DELLA SICUREZZA IN FASE DI PROGETTAZIONE:
Ing. Marco Marzocchi
Ordine degli Ingegneri della Prov. di Trento N°1483

ARCHITETTO:
Dott.ssa Paola Rossi
Architetti I° fascia con abilitazione preventiva, elenco MC n. 1277

VISTO IL RESPONSABILE DEL PROCEDIMENTO:
Ing. Mario Francesco Marzocchi

STUDIO DI IMPATTO AMBIENTALE
Rumore
Inquinamento acustico - Scenario mitigato - Periodo diurno - Tav. 4 di 5

PROGETTO	LV. PROJ.	ANNO	NOME FILE	REVISIONE	SCALA:
STBA0026	D	21	PODIA20AMBPL6_1_C	C	1:5000
			CODICE ELAB. P001A20AMBPL61		

C	EMISSIONE PD	Marzo 2023	Gen. P. Scelto	Ing. M. Pelli	Ing. M. Bonifati
A	EMISSIONE PITE PER CSL/PP	Luglio 2021	Ing. F. Rossi	Arch. S. Scelto	Ing. A. Scelto
REV.	DESCRIZIONE	DATA	REDATTO	VERIFICATO	APPROVATO