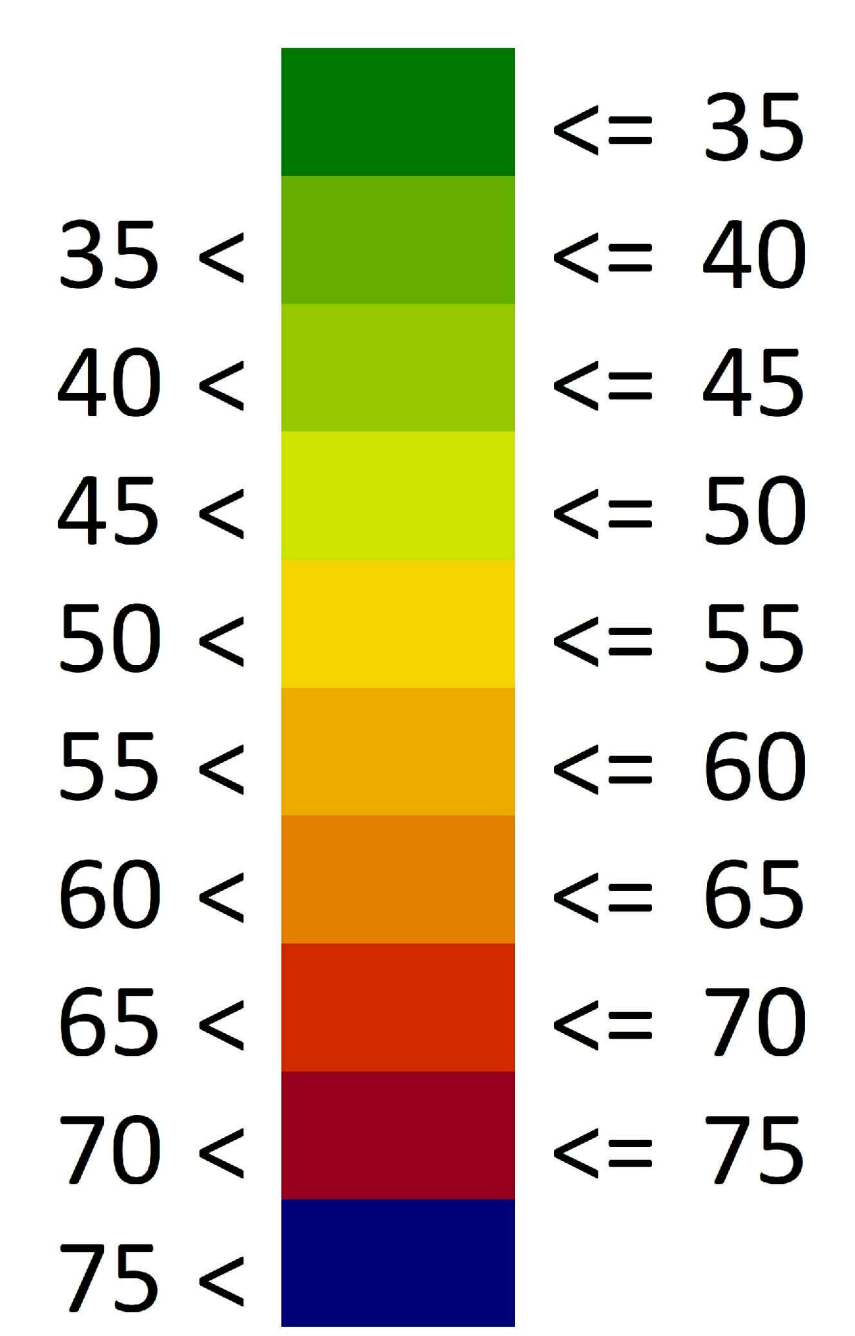
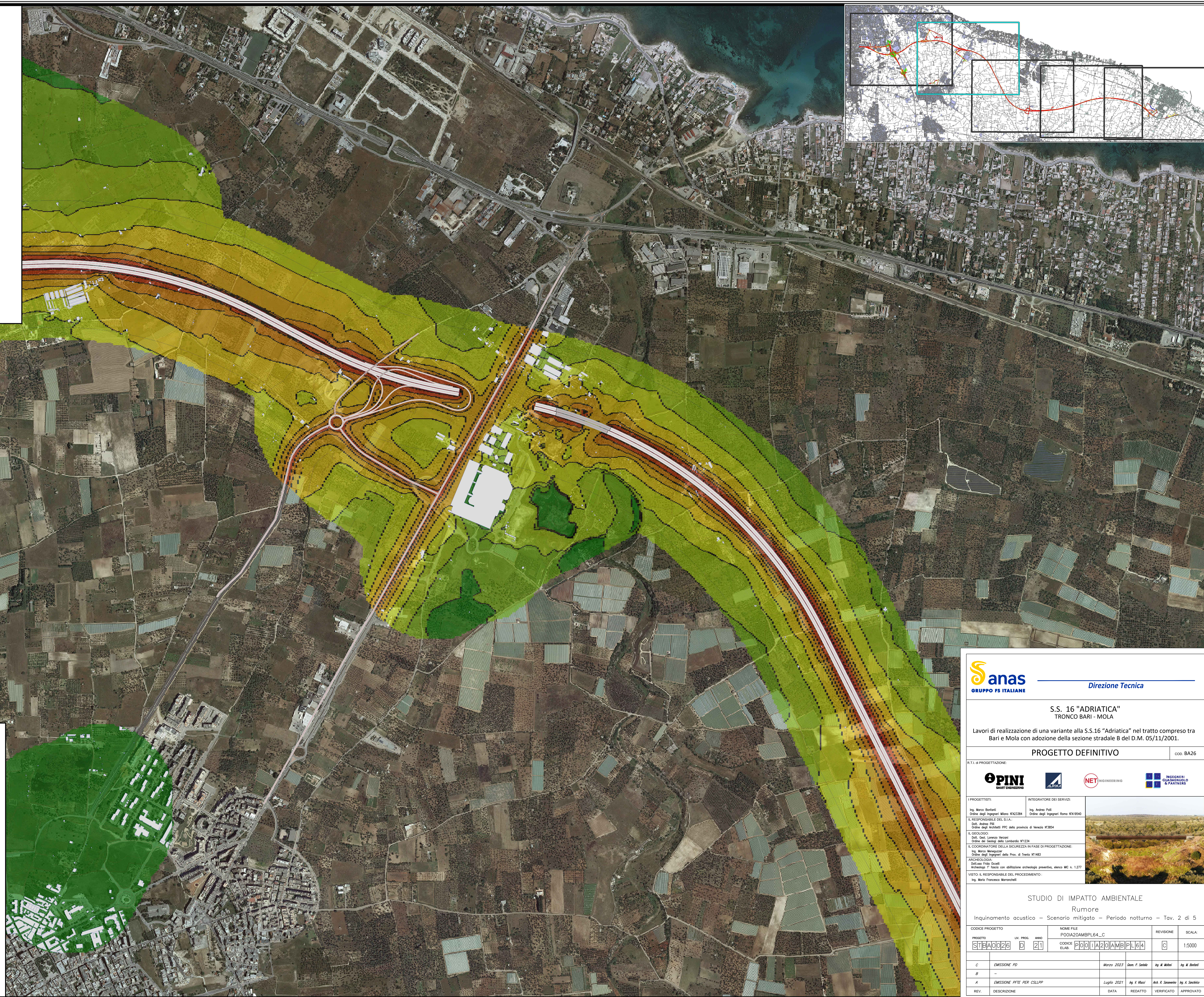


Livello di rumore
Periodo notturno
in dB(A)



Segni e simboli

- Strada
- Asse strada
- Linea emissione
- Superficie
- Ponte
- Pilastro ponte
- Edificio principale
- Linea di elevazione



anas
GRUPPO FS ITALIANE

Direzione Tecnica

S.S. 16 "ADRIATICA"
TRONCO BARI - MOLA

Lavori di realizzazione di una variante alla S.S.16 "Adriatica" nel tratto compreso tra Bari e Mola con adozione della sezione stradale B del D.M. 05/11/2001.

PROGETTO DEFINITIVO cod. BA26

R.T.A. di PROGETTAZIONE:

EPINI **ASPIA** **NET** **INGENIERI GUARDANIGLIO & PARTNERS**

| | | |
|--|---|--|
| <p>PROGETTISTI:</p> <p>Ing. Marco Bertelli Ordine degli Ingegneri Lazio N°13354</p> <p>IL RESPONSABILE DEL S.I.A.: Dott. Andrea Pini Ordine degli Architetti PPC della provincia di Venezia N°3854</p> <p>IL GEOLOGO: Dott. Geo. Lorenzo Verzini Ordine dei Geologi della Lombardia N°1234</p> <p>IL COORDINATORE DELLA SICUREZZA IN FASE DI PROGETTAZIONE: Ing. Marco Bertelli Ordine degli Ingegneri della Prov. di Trento N°1483</p> <p>ARCHITETTO: Arch. Fabio Cecchi Architetti I° fascia con abilitazione preventiva, elenco MC n. 1277</p> <p>VISTO IL RESPONSABILE DEL PROCEDIMENTO: Ing. Mario Francesco Marrazziti</p> | <p>INTEGRATORE DEI SERVIZI:</p> <p>Ing. Andrea Pini Ordine degli Ingegneri Roma N°19540</p> | |
|--|---|--|

STUDIO DI IMPATTO AMBIENTALE
Rumore
Inquinamento acustico - Scenario mitigato - Periodo notturno - Tav. 2 di 5

| | | | |
|-----------------|--------------------------|-------------|--|
| CODICE PROGETTO | NOV. FILE | REVISIONE | SCALA: |
| STEA0026 | PODIA20AMBPL64_C | C | 1:5000 |
| PROGETTO | NOV. FILE | REVISIONE | SCALA: |
| STEA0026 | PODIA20AMBPL64 | C | 1:5000 |
| C | EMISSIONE PD | Marzo 2023 | Gen. P. Scelto Ing. M. Bertelli Ing. M. Bertelli |
| A | EMISSIONE PTE PER CSL/PP | Luglio 2021 | Ing. F. Cecchi Arch. F. Cecchi Ing. A. Cecchi |
| REV. | DESCRIZIONE | DATA | REDATTO VERIFICATO APPROVATO |