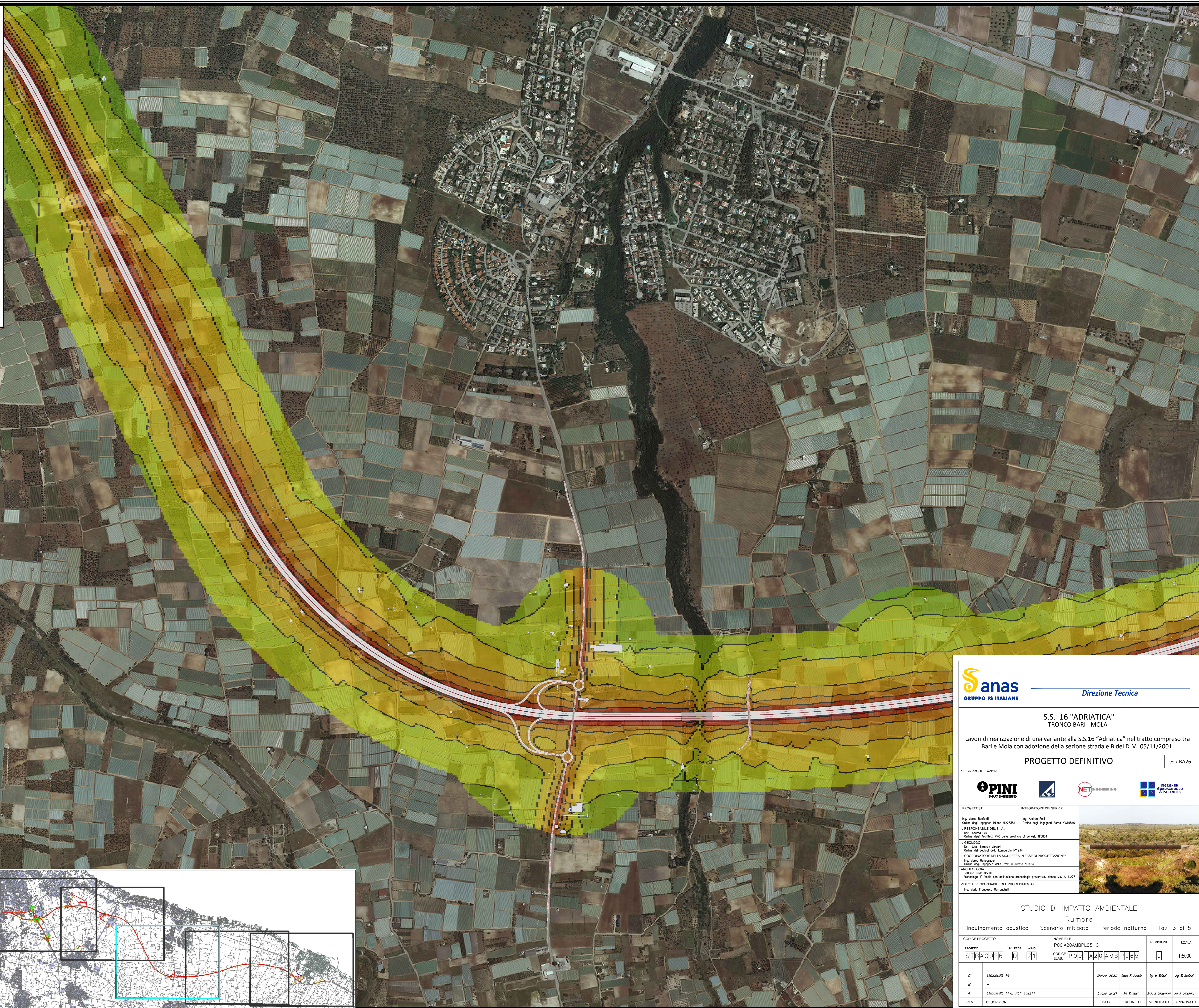
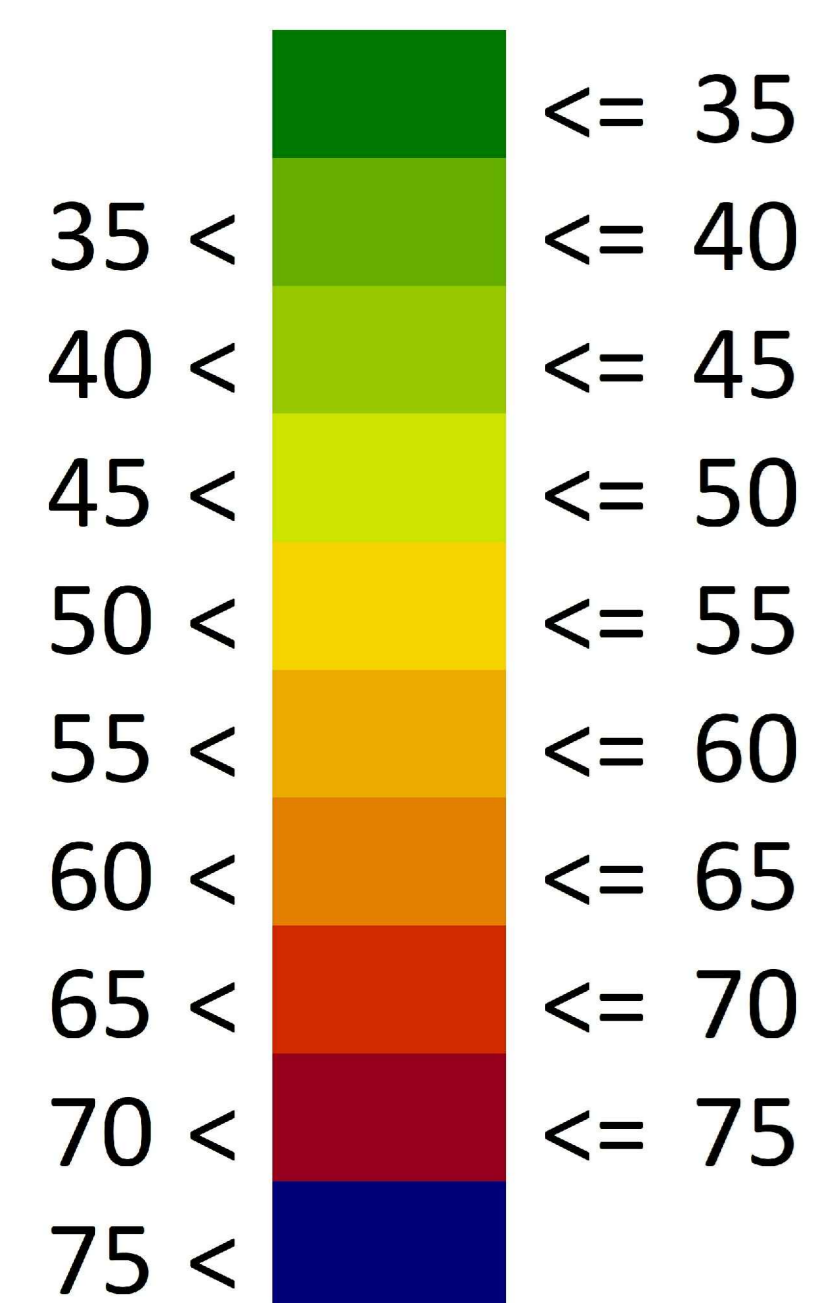
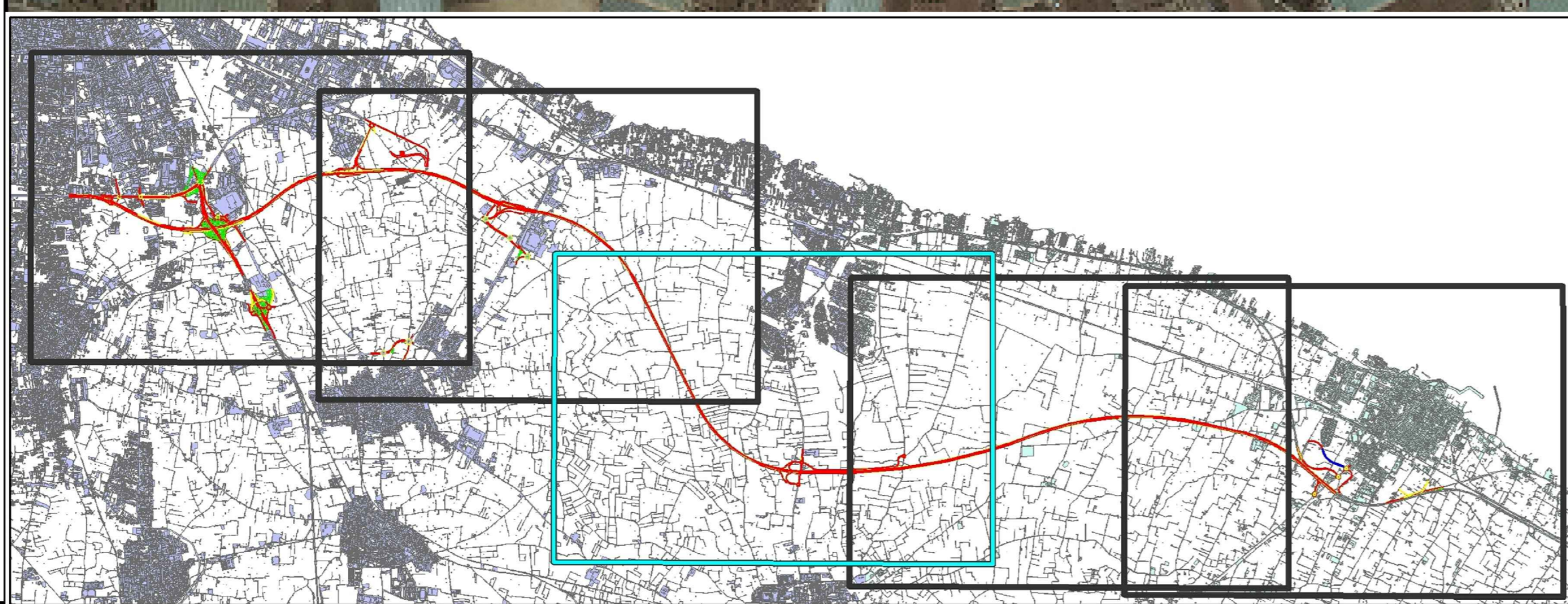


**Livello di rumore**  
Periodo notturno  
in dB(A)



**Segni e simboli**

- Strada
- Asse strada
- Linea emissione
- Superficie
- Ponte
- Pilastro ponte
- Edificio principale
- Linea di elevazione



**ANAS**  
GRUPPO FS ITALIANE

Direzione Tecnica

**S.S. 16 "ADRIATICA"**  
TRONCO BARI - MOLA

Lavori di realizzazione di una variante alla S.S.16 "Adriatica" nel tratto compreso tra Bari e Mola con adozione della sezione stradale B del D.M. 05/11/2001.

**PROGETTO DEFINITIVO** cod. BA26

**PROGETTISTI:**  
Ing. Marco Bertoli  
Ordine degli Ingegneri Lazio N°13354

**INTEGRATORE DEI SERVIZI:**  
Ing. Andrea Pelli  
Ordine degli Ingegneri Roma N°19540

**IL RESPONSABILE DEL S.I.A.:**  
Dott. Andrea Pelli  
Ordine degli Architetti PPC della provincia di Venezia N°3854

**IL GEOLOGO:**  
Dott. Geo. Lorenzo Verzari  
Ordine dei Geologi della Lombardia N°1234

**IL COORDINATORE DELLA SICUREZZA IN FASE DI PROGETTAZIONE:**  
Marta Mancipieri  
Ordine degli Ingegneri della Prov. di Trento N°1483

**ARCHITETTOLOGIA:**  
Dott.ssa Flavia Cecchi  
Architetti I° fascia con abilitazione architettonica preventiva, elenco MC n. 1277

**VISTO IL RESPONSABILE DEL PROCEDIMENTO:**  
Ing. Mario Francesco Marzocchini

**STUDIO DI IMPATTO AMBIENTALE**  
Rumore  
Inquinamento acustico - Scenario mitigato - Periodo notturno - Tav. 3 di 5

CODICE PROGETTO		NOME FILE		REVISIONE	SCALA:
STBA0026		PODIA20AMBPL65_C		C	1:5000
PROGETTO	UV. PROJ. ANNO	CODICE ELAB. PODIA20AMBPL65			
C	EMISSIONE PD	Marzo 2023	Gen. P. Sestini	Ing. M. Bertoli	Ing. M. Bertoli
B	-				
A	EMISSIONE PTE PER CSL/PP	Luglio 2021	Ing. F. Ricci	Arch. S. Stranone	Ing. A. Cecchi
REV.	DESCRIZIONE	DATA	REDATTO	VERIFICATO	APPROVATO