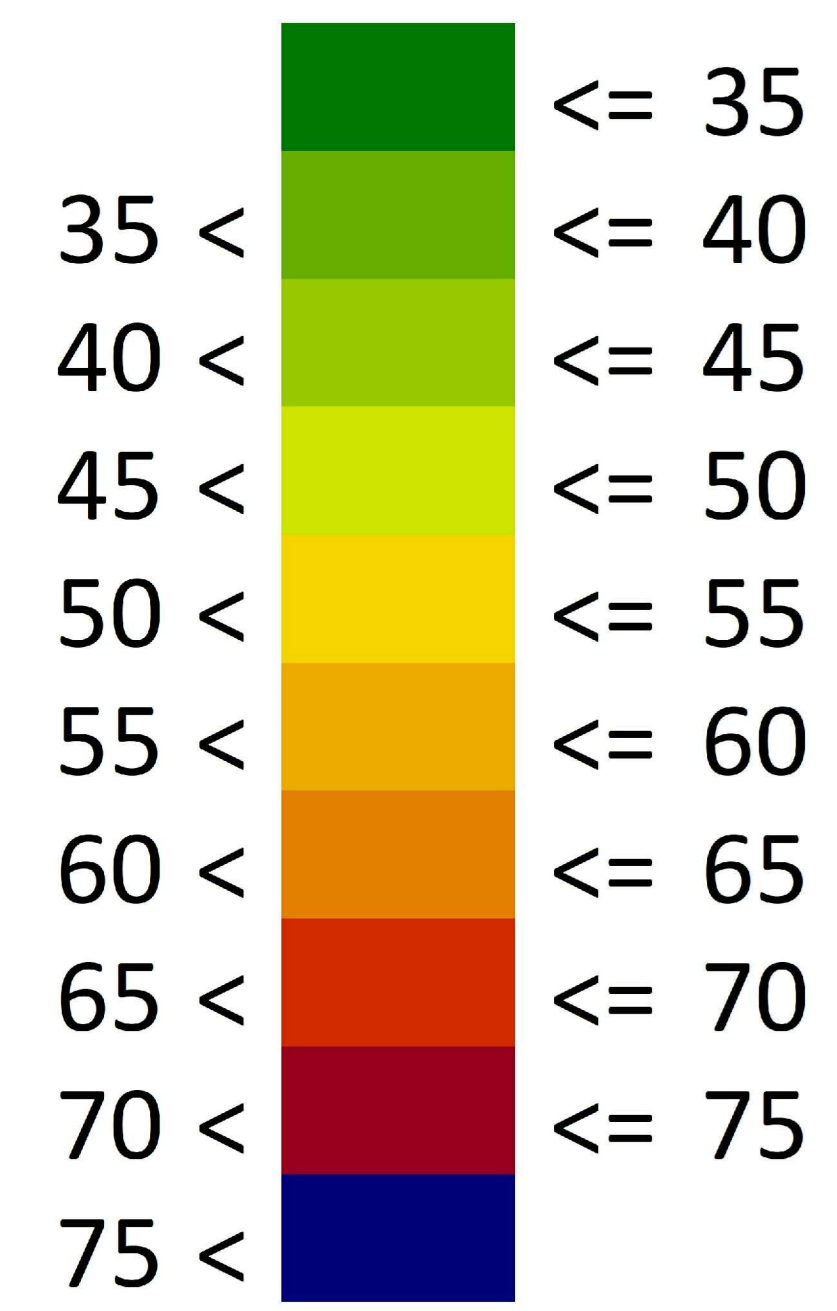
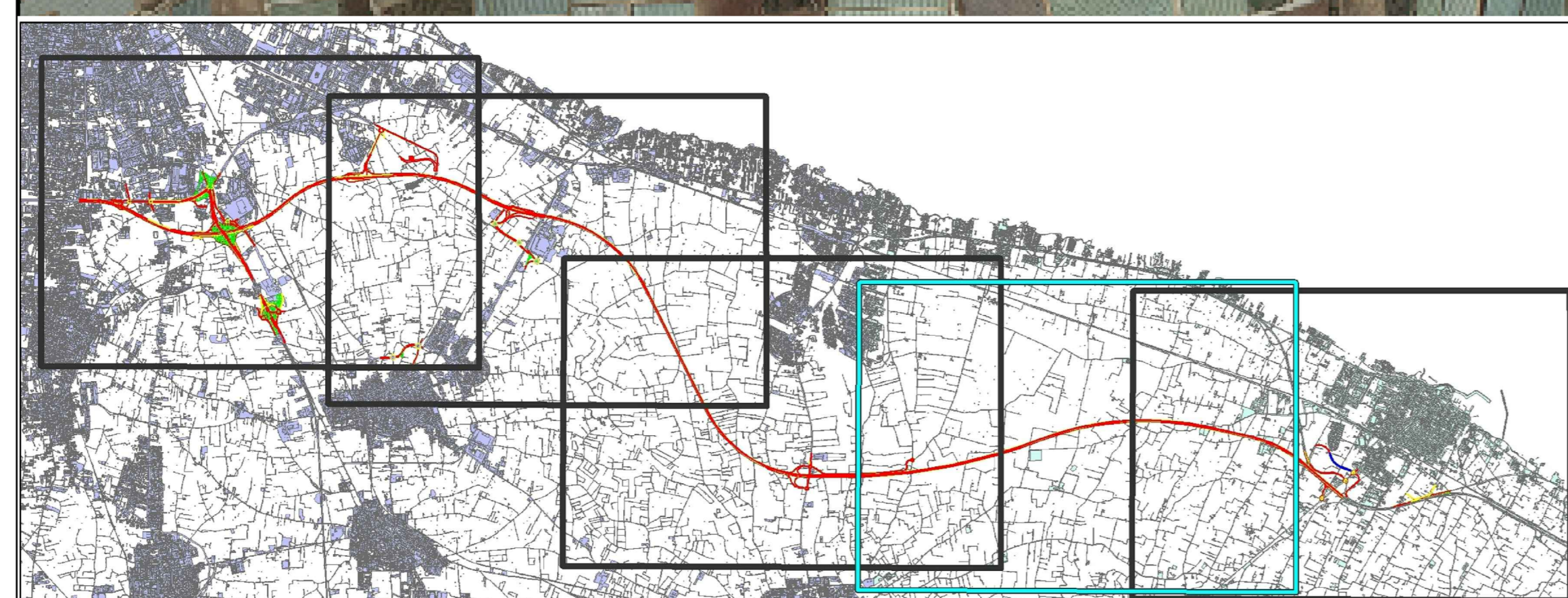


Livello di rumore
Periodo notturno
in dB(A)



Segni e simboli

- Strada
- Asse strada
- Linea emissione
- Superficie
- Ponte
- Pilastro ponte
- Edificio principale
- Linea di elevazione



S.S. 16 "ADRIATICA"

TRONCO BARI - MOLA

Lavori di realizzazione di una variante alla S.S.16 "Adriatica" nel tratto compreso tra Bari e Mola con adozione della sezione stradale B del D.M. 05/11/2001.

PROGETTO DEFINITIVO

cod. BA26

R.T.A. di PROGETTAZIONE:



<p>PROGETTISTI:</p> <p>Ing. Marco Bonfatti Ordine degli Ingegneri Milano N°12334</p> <p>IL RESPONSABILE DEL S.L.A.:</p> <p>Doc. Andrea Pini Ordine degli Ingegneri P.C. della provincia di Venezia N°324</p> <p>IL GEOLOGO:</p> <p>Doc. Geo. Lorenzo Verzi Ordine dei Geologi della Lombardia N°1234</p> <p>IL COORDINATORE DELLA SICUREZZA IN FASE DI PROGETTAZIONE:</p> <p>Ing. Marco Marzocchi Ordine degli Ingegneri della Prov. di Trento N°1483</p> <p>ARCHITETTO:</p> <p>Architeta Fede Orosi</p> <p>Architeta 1° fascia con abilitazione architettonica preventiva, elenco MC n. 1277</p> <p>VISTO IL RESPONSABILE DEL PROCEDIMENTO:</p> <p>Ing. Mario Francesco Marzocchi</p>	<p>INTEGRATORE DEI SERVIZI:</p> <p>Ing. Andrea Pini Ordine degli Ingegneri Roma N°19540</p>	
--	---	--

STUDIO DI IMPATTO AMBIENTALE

Rumore

Inquinamento acustico - Scenario mitigato - Periodo notturno - Tav. 4 di 5

<p>CODICE PROGETTO</p> <p>STBA0026</p>	<p>LV. PROJ. ANNO</p> <p>D 21</p>	<p>NOME FILE</p> <p>PODIA20AMBPL66_C</p>	<p>REVISIONE</p> <p>C</p>	<p>SCALA:</p> <p>1:5000</p>
<p>PROGETTO</p> <p>STBA0026</p>	<p>ELAB.</p> <p>PODIA20AMBPL66</p>	<p>DATA</p> <p>Marzo 2023</p>	<p>REDATTO</p> <p>Gen. P. Sestini</p>	<p>VERIFICATO</p> <p>Ing. M. Marzocchi</p>
<p>REVISIONE</p> <p>A</p>	<p>DESCRIZIONE</p> <p>EMISSIONE PITE PER CSL/PP</p>	<p>DATA</p> <p>Luglio 2021</p>	<p>REDATTO</p> <p>Ing. F. Marzocchi</p>	<p>VERIFICATO</p> <p>Arch. G. Sestini</p>
<p>REV.</p>	<p>DESCRIZIONE</p>	<p>DATA</p>	<p>REDATTO</p>	<p>VERIFICATO</p>