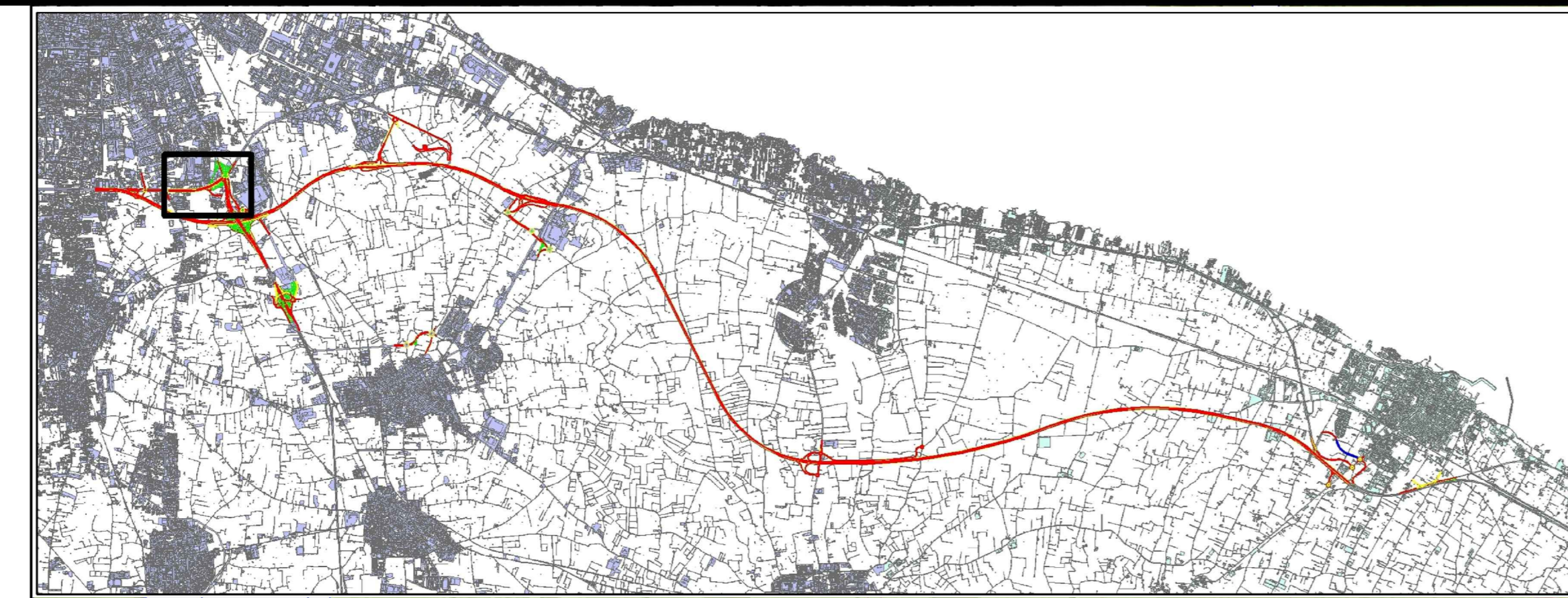
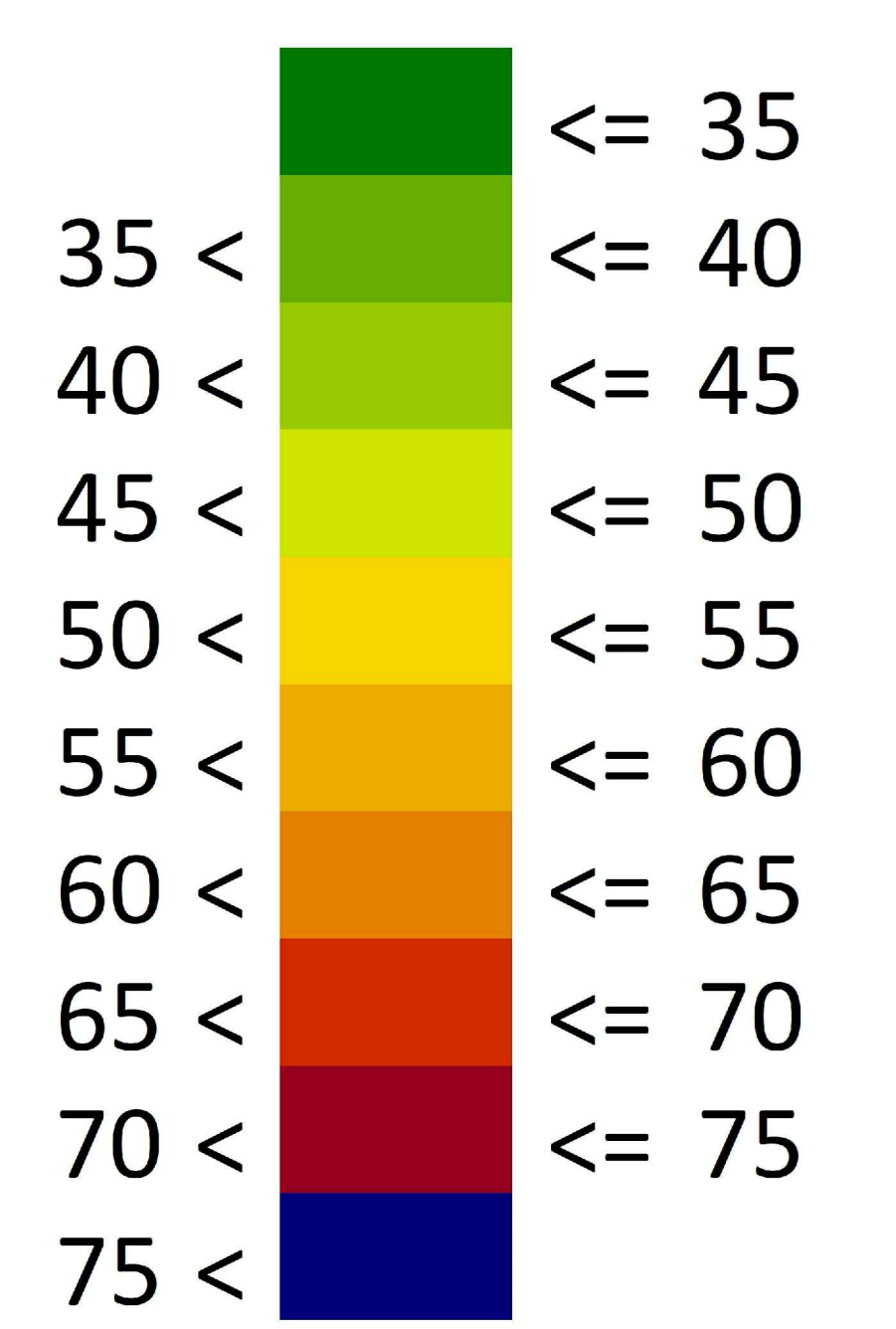


**Livello di rumore**  
Periodo notturno  
in dB(A)



**Segni e simboli**

- Strada
- Asse strada
- Linea emissione
- Superficie
- Ponte
- Pilastro ponte
- Edificio principale
- Linea di elevazione



**S.S. 16 "ADRIATICA"**  
TRONCO BARI - MOLA

Lavori di realizzazione di una variante alla S.S.16 "Adriatica" nel tratto compreso tra Bari e Mola con adozione della sezione stradale B del D.M. 05/11/2001.

**PROGETTO DEFINITIVO** cod. BA26



**PROGETTISTI:**  
Ing. Marco Bonifati  
Ordine degli Ingegneri Milano N°12334

**INTEGRATORE DEI SERVIZI:**  
Ing. Andrea Pelli  
Ordine degli Ingegneri Roma N°19540

**IL RESPONSABILE DEL S.I.A.:**  
Dott. Andrea Pelli  
Ordine degli Architetti PPC della provincia di Venezia N°3854

**IL GEOLOGO:**  
Dott. Geo. Lorenzo Verzi  
Ordine dei Geologi della Lombardia N°1234

**IL COORDINATORE DELLA SICUREZZA IN FASE DI PROGETTAZIONE:**  
Ing. Marco Mantovani  
Ordine degli Ingegneri della Prov. di Trento N°1483

**ARCHITETTURA:**  
Dott.ssa Flavia Cecchi  
Architetti T. fascio con abilitazione architettonica preventiva, elenco MC n. 1277

**VISTO IL RESPONSABILE DEL PROCEDIMENTO:**  
Ing. Mario Francesco Marzocchi

**STUDIO DI IMPATTO AMBIENTALE**  
Rumore  
Riqualificazione SS16 scenario mitigato periodo notturno

PROGETTO	LV. PROJ.	ANNO	REVISIONE	SCALA:
STBA0026	D	21	C	1:1000
NOME FILE		REVISIONE		SCALA:
VDDIAZ0AMBPL0B_C		C		1:1000
CODICE ELAB.		VDDIAZ0AMBPL0B		
C	EMMISSIONE PD	Marzo 2023	Gen. P. Sestito	Ing. M. Motta
B				Ing. M. Bonifati
A	EMMISSIONE PITE PER CSLPP	Luglio 2021	Ing. F. Mucci	Arch. G. Sarnato
REV.	DESCRIZIONE	DATA	REDATTO	VERIFICATO APPROVATO