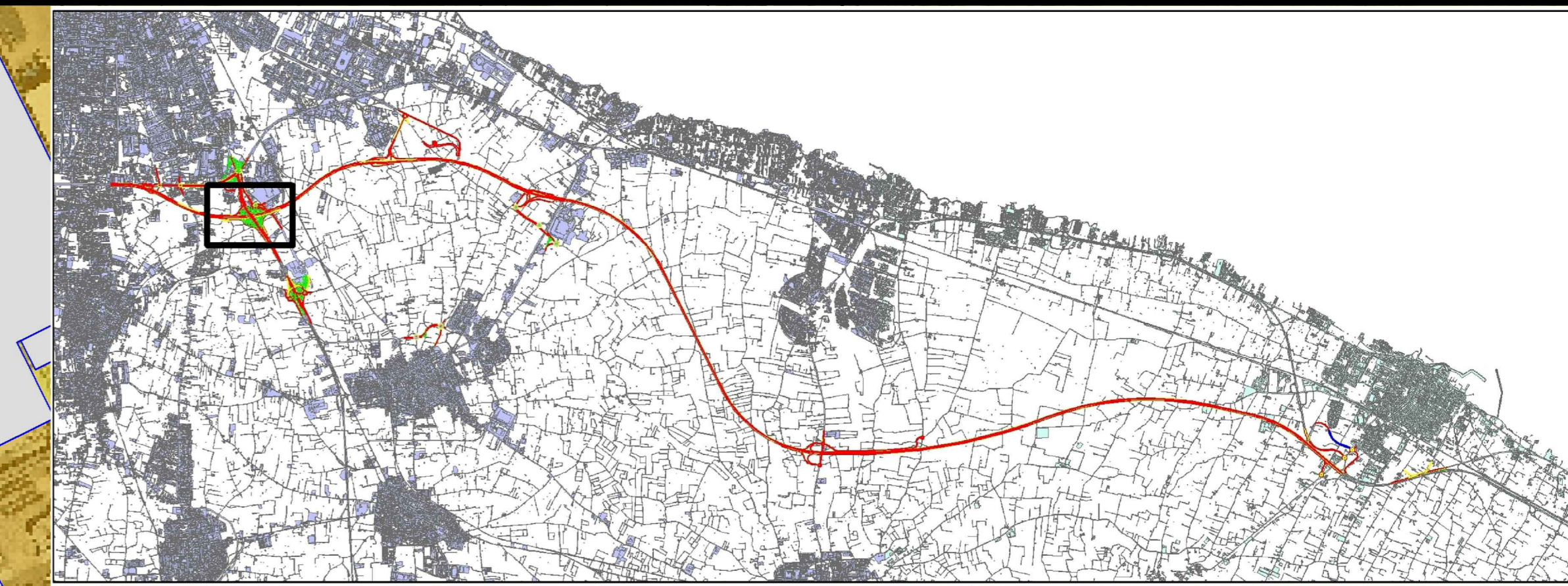
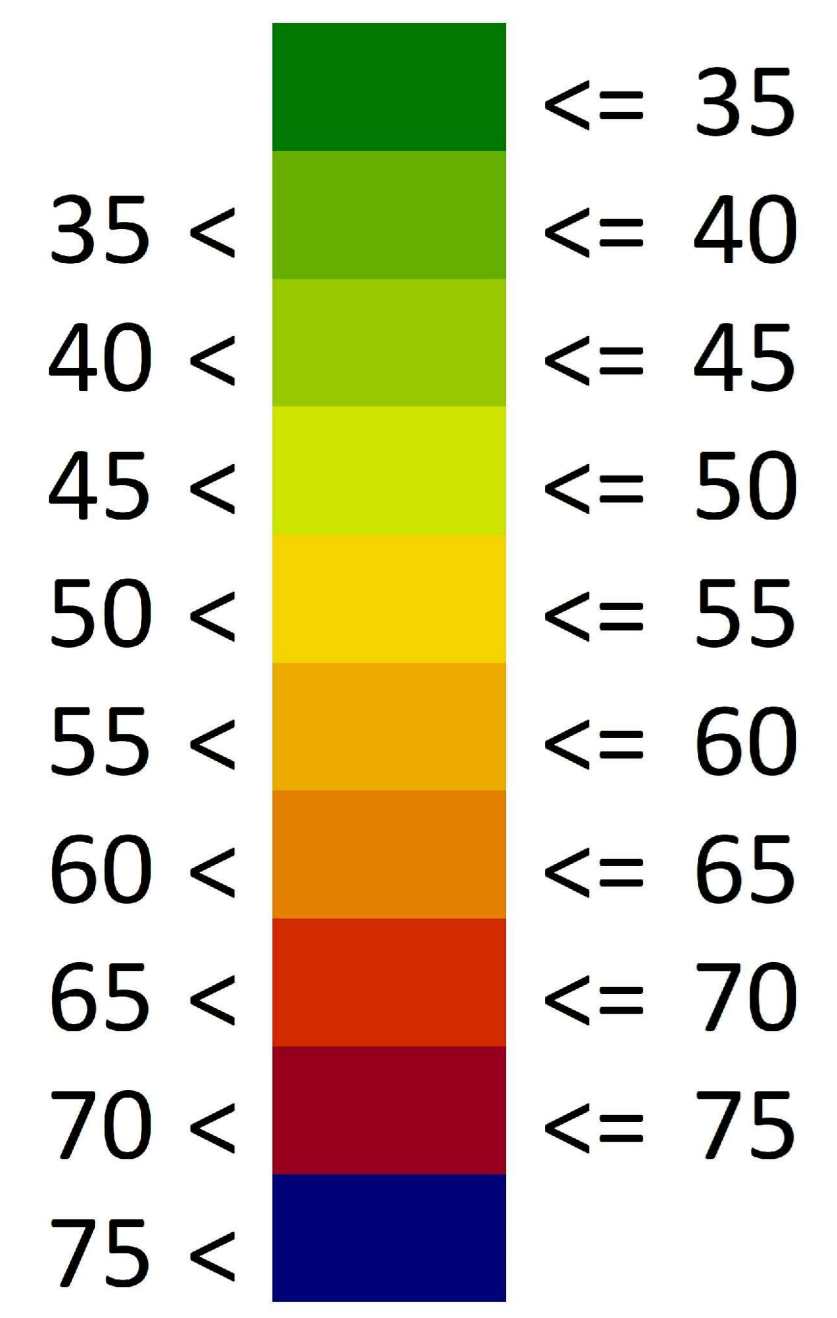


Livello di rumore
Periodo diurno
in dB(A)



Segni e simboli

- Strada
- Asse strada
- Linea emissione
- Superficie
- Ponte
- Pilastro ponte
- Edificio principale
- Linea di elevazione



Direzione Tecnica

S.S. 16 "ADRIATICA"
TRONCO BARI - MOLA

Lavori di realizzazione di una variante alla S.S.16 "Adriatica" nel tratto compreso tra Bari e Mola con adozione della sezione stradale B del D.M. 05/11/2001.

PROGETTO DEFINITIVO cod. BA26

R.T.A. di PROGETTAZIONE:






<small>PROGETTISTI:</small>		<small>INTEGRATORE DEI SERVIZI:</small>	
Ing. Marco Bonifati Ordine degli Ingegneri Milano N°13354		Ing. Andrea Pelli Ordine degli Ingegneri Roma N°19540	
<small>IL RESPONSABILE DEL S.I.A.:</small>		<small>IL GEOLOGO:</small>	
Dott. Andrea Pire Ordine degli Architetti PPC della provincia di Venezia N°354		Dott. Geo. Lorenzo Verzi Ordine dei Geologi della Lombardia N°1234	
<small>IL COORDINATORE DELLA SICUREZZA IN FASE DI PROGETTAZIONE:</small>			
Ing. Marco Manfellotto Ordine degli Ingegneri della Prov. di Trento N°1483			
<small>ARCHITETTURA:</small>			
Dott.ssa Flavia Orsini Architettura I° fascia con abilitazione architettonica preventiva, elenco MC n. 1277			
<small>VISTO: IL RESPONSABILE DEL PROCEDIMENTO:</small>			
Ing. Mario Francesco Marzocchi			

STUDIO DI IMPATTO AMBIENTALE

Rumore

Svincolo SS100 scenario post operam periodo diurno

CODICE PROGETTO		NOME FILE		REVISIONE	SCALA:
PROGETTO	LV. PROJ. ANNO	V00IAZ0AMBPL09_C		C	1:1000
STB00026	D 21	V00IAZ0AMBPL09		C	
C	EMISSIONE PD	Marzo 2023	Gen. P. Sebelli	Ing. M. Mollo	Ing. M. Bonifati
B	-				
A	EMISSIONE PITE PER CSLPP	Luglio 2021	Ing. F. Mucci	Arch. G. Smeretti	Ing. A. Guardiglini
REV.	DESCRIZIONE	DATA	REDATTO	VERIFICATO	APPROVATO