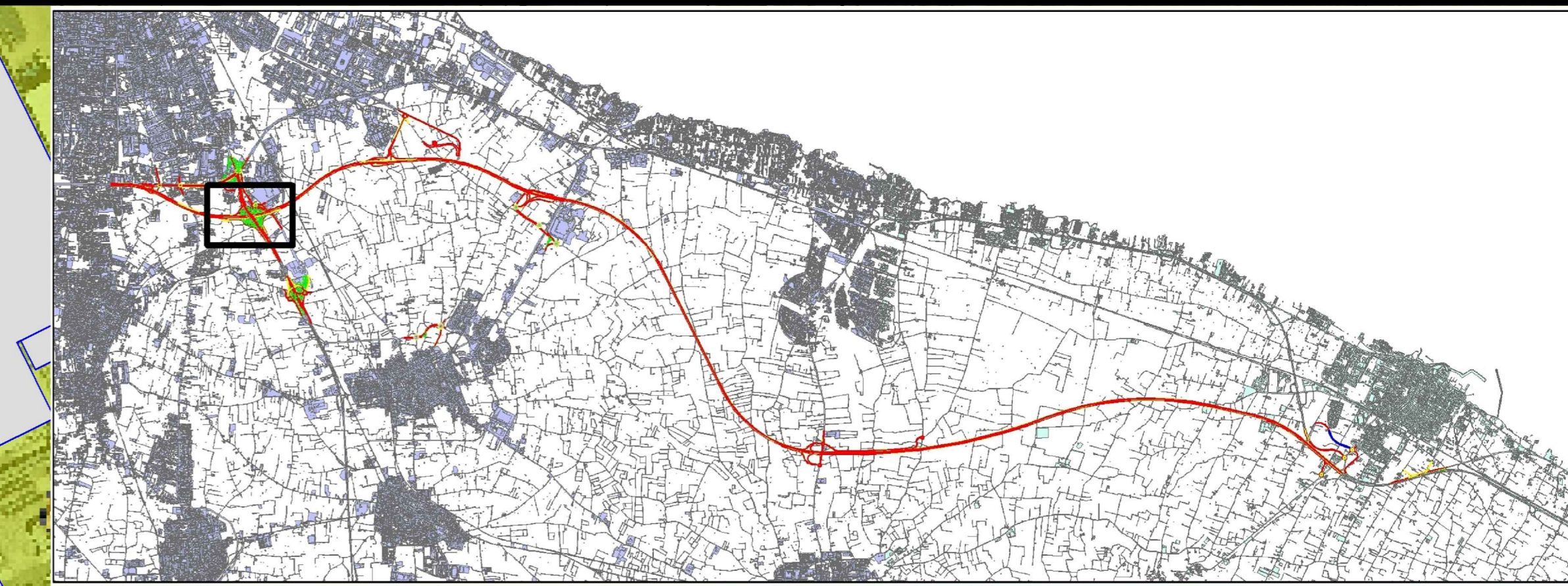
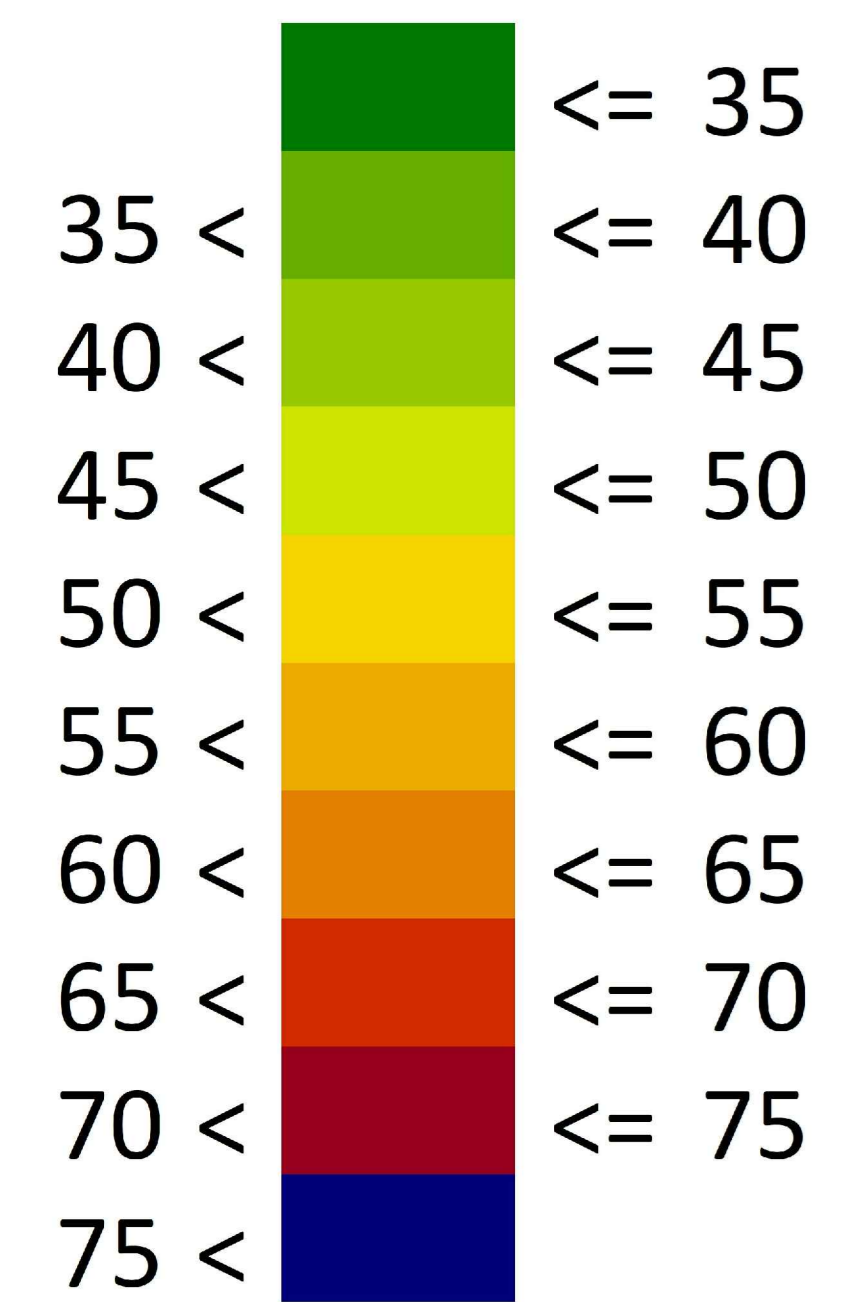


Livello di rumore
Periodo notturno
in dB(A)



Segni e simboli

- Strada
- Asse strada
- Linea emissione
- Superficie
- Ponte
- Pilastro ponte
- Edificio principale
- Linea di elevazione



Direzione Tecnica

S.S. 16 "ADRIATICA"
TRONCO BARI - MOLA

Lavori di realizzazione di una variante alla S.S.16 "Adriatica" nel tratto compreso tra Bari e Mola con adozione della sezione stradale B del D.M. 05/11/2001.

PROGETTO DEFINITIVO cod. BA26

PROGETTISTI:
Ing. Marco Bonifati
Ordine degli Ingegneri Lazio N°13354

INTEGRATORE DEI SERVIZI:
Ing. Andrea Pelli
Ordine degli Ingegneri Roma N°19540

IL RESPONSABILE DEL S.I.A.:
Dott. Andrea Pelli
Ordine degli Architetti PPC della provincia di Venezia N°354

IL GEOLOGO:
Dott. Geo. Lorenzo Verzi
Ordine dei Geologi della Lombardia N°1234

IL COORDINATORE DELLA SICUREZZA IN FASE DI PROGETTAZIONE:
Ing. Marco Bonifati
Ordine degli Ingegneri della Prov. di Trento N°1483

ARCHITETTURA:
Dott.ssa Fede Orosi
Architetti I° fascia con abilitazione architetto preventivo, elenco MC n. 1277

VISTO IL RESPONSABILE DEL PROCEDIMENTO:
Ing. Mario Francesco Marzocchini

STUDIO DI IMPATTO AMBIENTALE
Rumore
Svincolo SS100 scenario post operam periodo notturno

CODICE PROGETTO		NOME FILE		REVISIONE	SCALA:
PROGETTO	LV. PROJ. ANNO	VOGIA20AMBPL10_C			
STB00026	D 21	CODICE ELAB. VOGIA20AMBPL10		C	1:1000

C	EMISSIONE PD	Marzo 2023	Gen. P. Scelto	Ing. M. Pelli	Ing. M. Bonifati
B	-				
A	EMISSIONE PPE PER CSLPP	Luglio 2021	Ing. F. Rizzo	Arch. G. Sarnato	Ing. A. Scabro
REV.	DESCRIZIONE	DATA	REDATTO	VERIFICATO	APPROVATO