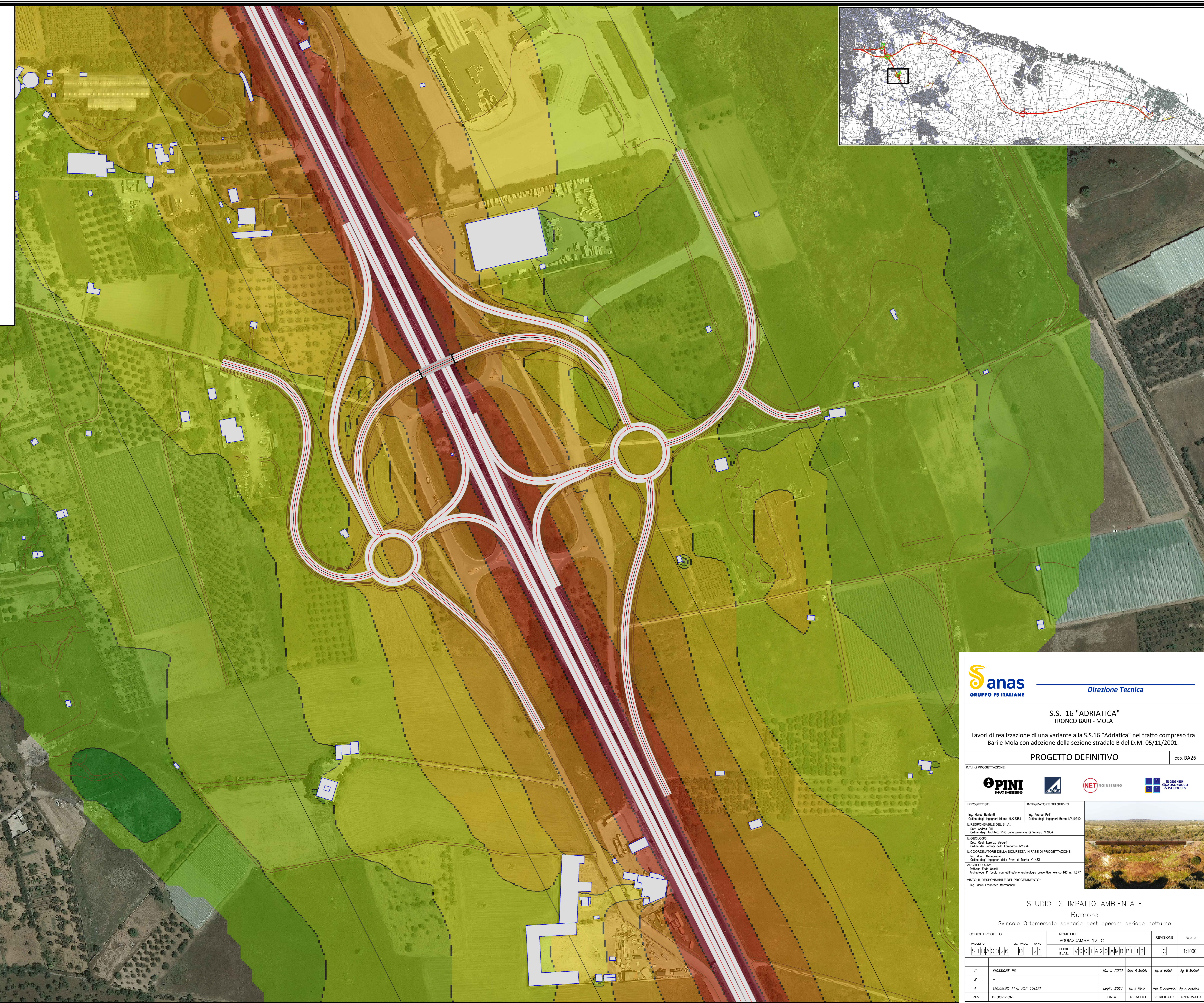
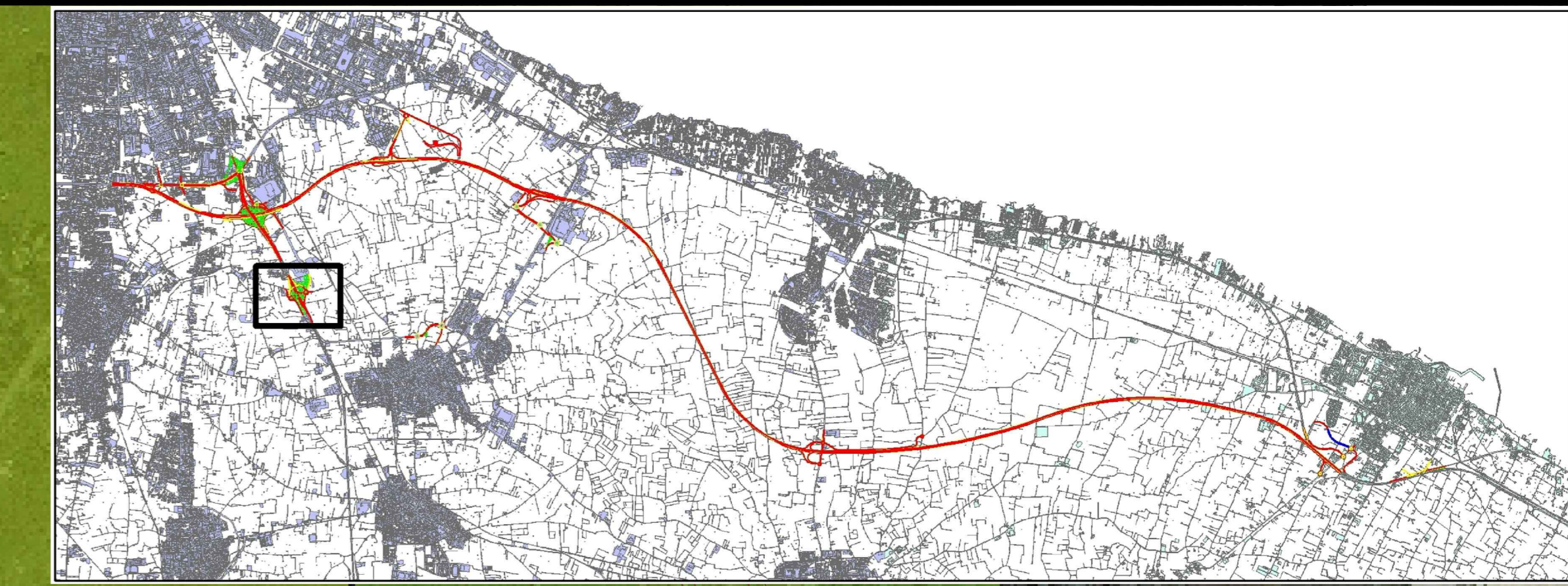
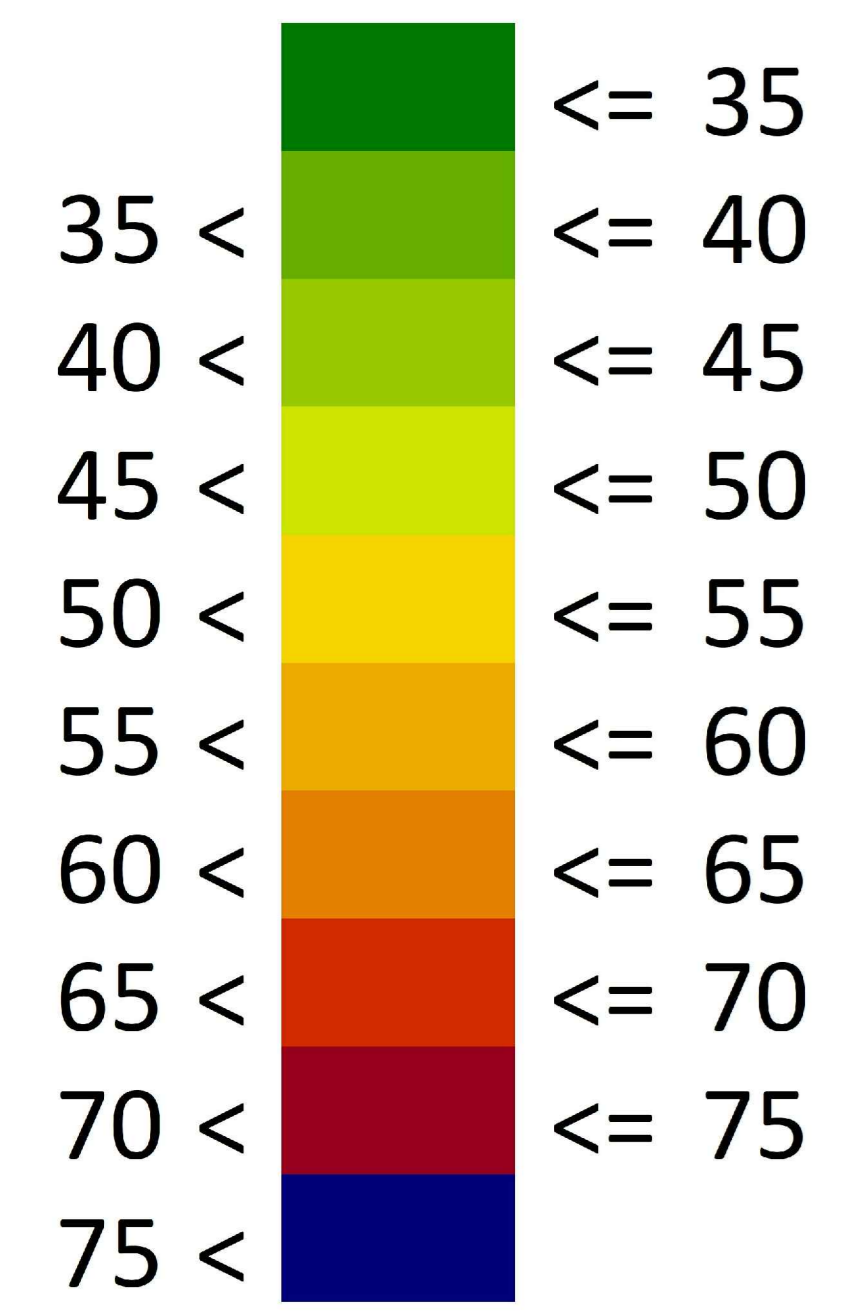


Livello di rumore  
Periodo notturno  
in dB(A)



Segni e simboli

- Strada
- Asse strada
- Linea emissione
- Superficie
- Ponte
- Pilastro ponte
- Edificio principale
- Linea di elevazione



**Direzione Tecnica**

**S.S. 16 "ADRIATICA"**  
TRONCO BARI - MOLA

Lavori di realizzazione di una variante alla S.S.16 "Adriatica" nel tratto compreso tra Bari e Mola con adozione della sezione stradale B del D.M. 05/11/2001.

**PROGETTO DEFINITIVO** cod. BA26

R.T.A. di PROGETTAZIONE:






<small>PROGETTISTI:</small>		<small>INTEGRATORE DEI SERVIZI:</small>	
Ing. Marco Bonfatti Ordine degli Ingegneri Lazio N°12334		Ing. Andrea Pelli Ordine degli Ingegneri Roma N°19540	
<small>IL RESPONSABILE DEL S.I.A.:</small>		<small>IL GEOLOGO:</small>	
Dott. Andrea Pelli Ordine degli Architetti PPC della provincia di Venezia N°3854		Dott. Geo. Lorenzo Verzi Ordine dei Geologi della Lombardia N°1234	
<small>IL COORDINATORE DELLA SICUREZZA IN FASE DI PROGETTAZIONE:</small>			
Ing. Marco Bonfatti Ordine degli Ingegneri della Prov. di Trento N°1483			
<small>ARCHITETTURA:</small>			
Dott. Geo. Pelli Architetti I° fascia con abilitazione architettonica preventiva, elenco MC n. 1277			
<small>VISTO IL RESPONSABILE DEL PROCEDIMENTO:</small>			
Ing. Mario Francesco Marzocchi			

**STUDIO DI IMPATTO AMBIENTALE**

Rumore

Svincolo Ortomercato scenario post operam periodo notturno

PROGETTO	LV.	PROG.	ANN.	NO. FILE	REVISIONE	SCALA:
STBA0026	D	21		V00IA20AMBPL12_C	C	1:1000
C		EMISSIONE PD		Marzo 2023	Gen. P. Sestito	Ing. M. Mollo
B						
A		EMISSIONE PITE PER CSLPP		Luglio 2021	Ing. F. Mucci	Arch. S. Sestito
REV.	DESCRIZIONE	DATA	REDATTO	VERIFICATO	APPROVATO	