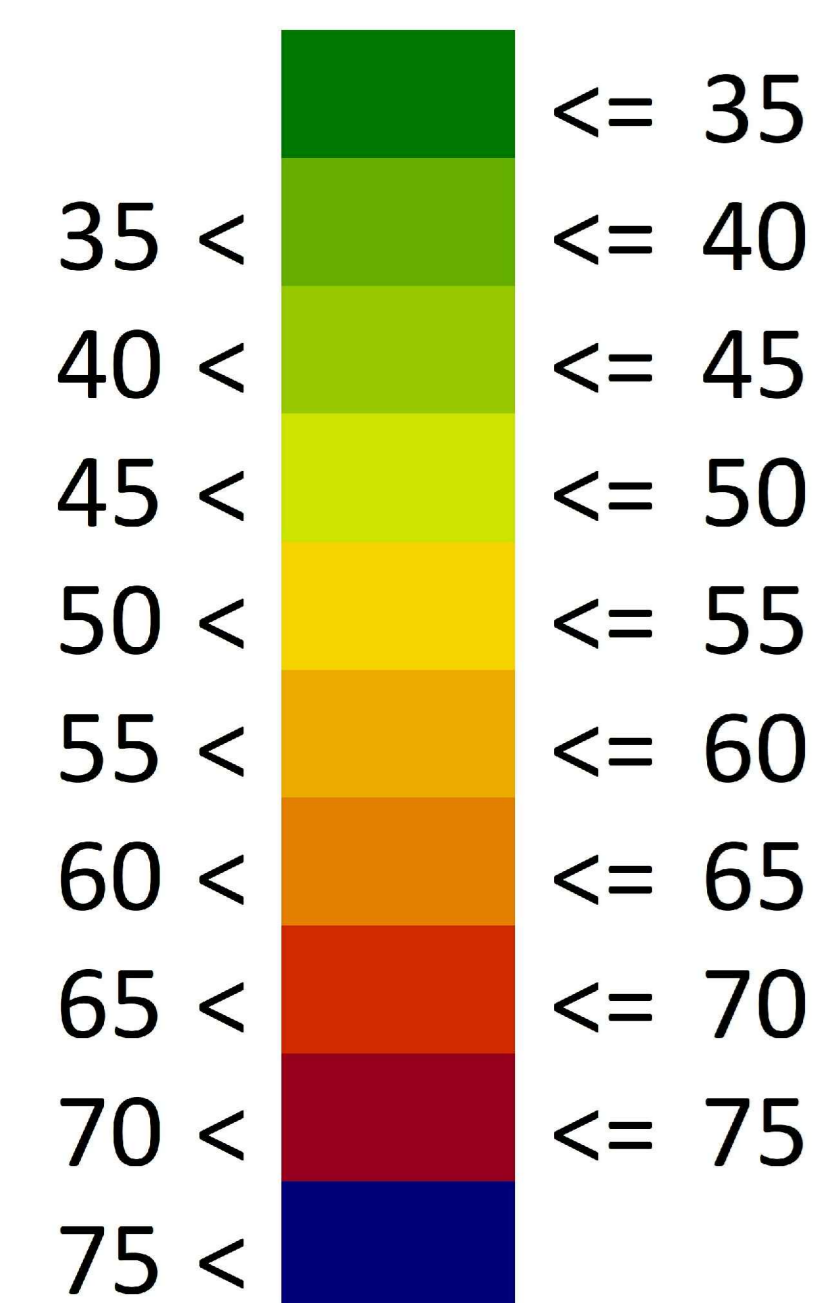
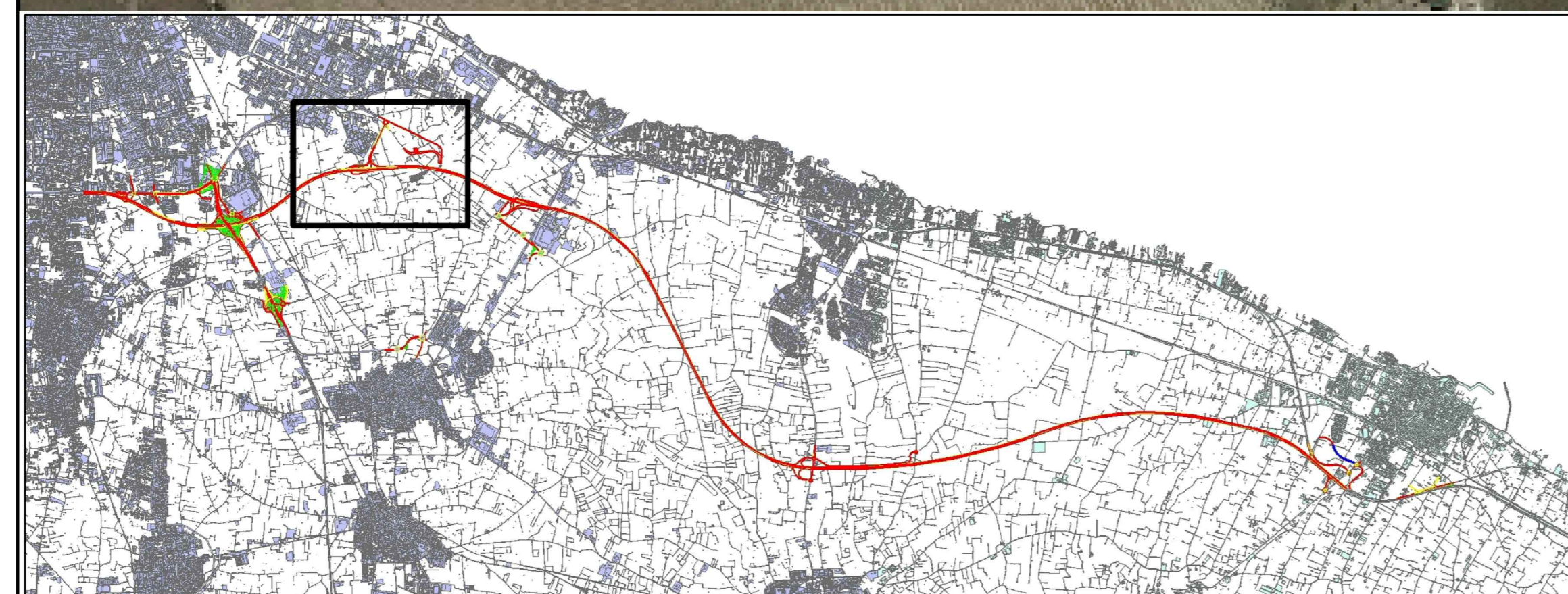


Livello di rumore
Periodo notturno
in dB(A)



Segni e simboli

- Strada
- Asse strada
- Linea emissione
- Superficie
- Ponte
- Pilastro ponte
- Edificio principale
- Linea di elevazione



anas
GRUPPO FS ITALIANE

Direzione Tecnica

S.S. 16 "ADRIATICA"
TRONCO BARI - MOLA

Lavori di realizzazione di una variante alla S.S.16 "Adriatica" nel tratto compreso tra Bari e Mola con adozione della sezione stradale B del D.M. 05/11/2001.

PROGETTO DEFINITIVO cod. BA26

R.T.A. di PROGETTAZIONE:

EPINI **ASPIA** **NET** **INGENIERI GUARDANIGLIO & PARTNERS**

PROGETTISTI:
Ing. Marco Bonfatti
Ordine degli Ingegneri Lazio N°12334

INTEGRATORE DEI SERVIZI:
Ing. Andrea Pelli
Ordine degli Ingegneri Roma N°19540

IL RESPONSABILE DEL S.I.A.:
Dott. Andrea Pelli
Ordine degli Architetti PPC della provincia di Venezia N°3854

IL GEOLOGO:
Dott. Geo. Lorenzo Verzi
Ordine dei Geologi della Lombardia N°1234

IL COORDINATORE DELLA SICUREZZA IN FASE DI PROGETTAZIONE:
Ing. Marco Bonfatti
Ordine degli Ingegneri della Prov. di Trento N°1483

ARCHEOLOGO:
Dott.ssa Flavia Cecchi
Architetto I° fascia con abilitazione architetto preventivo, elenco MC n. 1277

VISTO IL RESPONSABILE DEL PROCEDIMENTO:
Ing. Mario Francesco Marroccoli

STUDIO DI IMPATTO AMBIENTALE
Rumore
Svincolo Caldarola scenario post operam periodo notturno

PROGETTO	LV. PROJ.	ANNO	NOME FILE	REVISIONE	SCALA:
STBA0026	D	21	V00IA20AMBPL14_C	C	1:2000
C	EMISSIONE PD	Marzo 2023	Gen. P. Sestini	Ing. M. Mollo	Ing. M. Bonfatti
B	-	-	-	-	-
A	EMISSIONE PITE PER CSLPP	Luglio 2021	Ing. F. Mucci	Arch. S. Sestini	Ing. A. Cecchi
REV.	DESCRIZIONE	DATA	REDATTO	VERIFICATO	APPROVATO