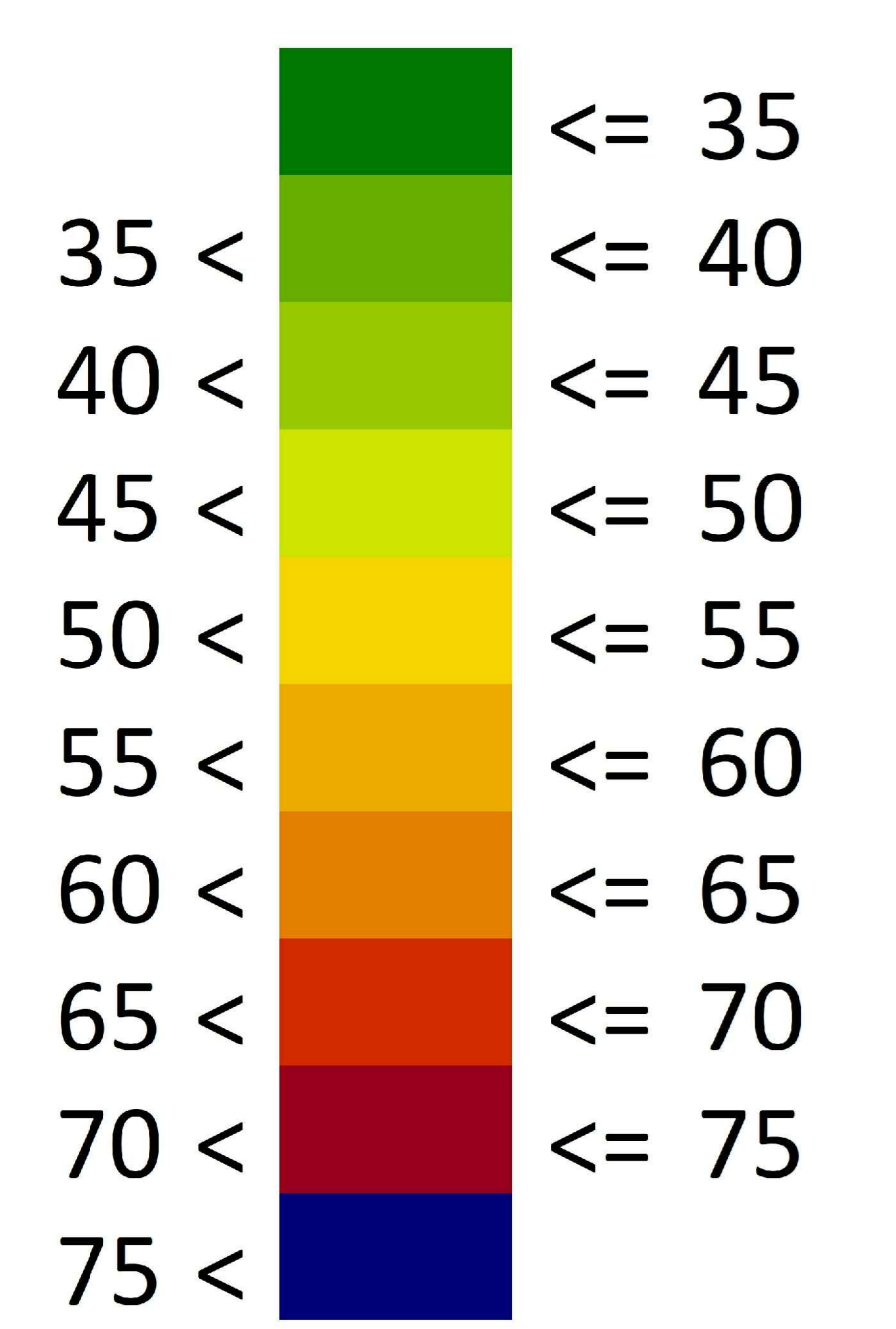
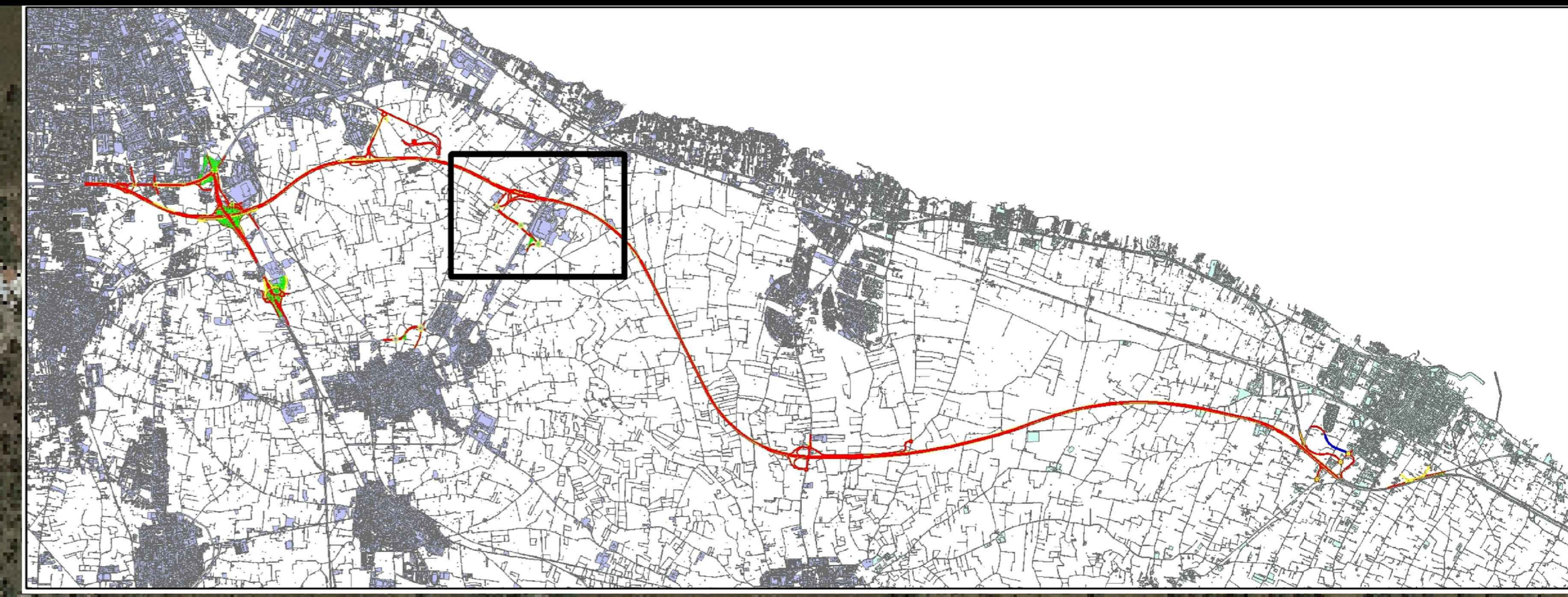


Livello di rumore
Periodo diurno
in dB(A)



Segni e simboli

- Strada
- Asse strada
- Linea emissione
- Superficie
- Ponte
- Pilastro ponte
- Edificio principale
- Linea di elevazione





Direzione Tecnica

S.S. 16 "ADRIATICA"
TRONCO BARI - MOLA

Lavori di realizzazione di una variante alla S.S.16 "Adriatica" nel tratto compreso tra Bari e Mola con adozione della sezione stradale B del D.M. 05/11/2001.

PROGETTO DEFINITIVO cod. BA26

R.T.A. di PROGETTAZIONE:






<small>PROGETTISTI:</small>		<small>INTEGRATORE DEI SERVIZI:</small>	
Ing. Marco Bonifati Ordine degli Ingegneri Milano N°13354		Ing. Andrea Pelli Ordine degli Ingegneri Roma N°19540	
<small>IL RESPONSABILE DEL S.I.A.:</small>		<small>IL GEOLOGO:</small>	
Dott. Andrea Pire Ordine degli Architetti PPC della provincia di Venezia N°3854		Dott. Geo. Lorenzo Verzi Ordine dei Geologi della Lombardia N°1234	
<small>IL COORDINATORE DELLA SICUREZZA IN FASE DI PROGETTAZIONE:</small>			
Ing. Marco Marzocchini Ordine degli Ingegneri della Prov. di Trento N°1483			
<small>ARCHITETTURA:</small>			
Dott.ssa Flavia Cecchi Architetti I° fascia con abilitazione architettonica preventiva, elenco MC n. 1277			
<small>VISTO: IL RESPONSABILE DEL PROCEDIMENTO:</small>			
Ing. Mario Francesco Marzocchini			

STUDIO DI IMPATTO AMBIENTALE

Rumore

Svincolo SP60 scenario post operam periodo diurno

<small>CODICE PROGETTO</small>	<small>NOME FILE</small>	<small>REVISIONE</small>	<small>SCALA:</small>
STBA0026	V00IA20AMBPL17_C	C	1:2000
<small>PROGETTO</small>	<small>LV. PROJ. ANNO</small>	<small>CODICE ELAB.</small>	<small>VERIFICATO</small>
	D 21	V00IA20AMBPL17	

<small>C</small>	<small>EMISSIONE PD</small>	<small>Marzo 2023</small>	<small>Gen. P. Scelto</small>	<small>Ing. M. Marzocchini</small>	<small>Ing. M. Bonifati</small>
<small>B</small>	<small>-</small>				
<small>A</small>	<small>EMISSIONE PITE PER CSL/PP</small>	<small>Luglio 2021</small>	<small>Ing. F. Mucci</small>	<small>Arch. S. Sarnato</small>	<small>Ing. A. Cecchi</small>
<small>REV.</small>	<small>DESCRIZIONE</small>	<small>DATA</small>	<small>REDATTO</small>	<small>VERIFICATO</small>	<small>APPROVATO</small>