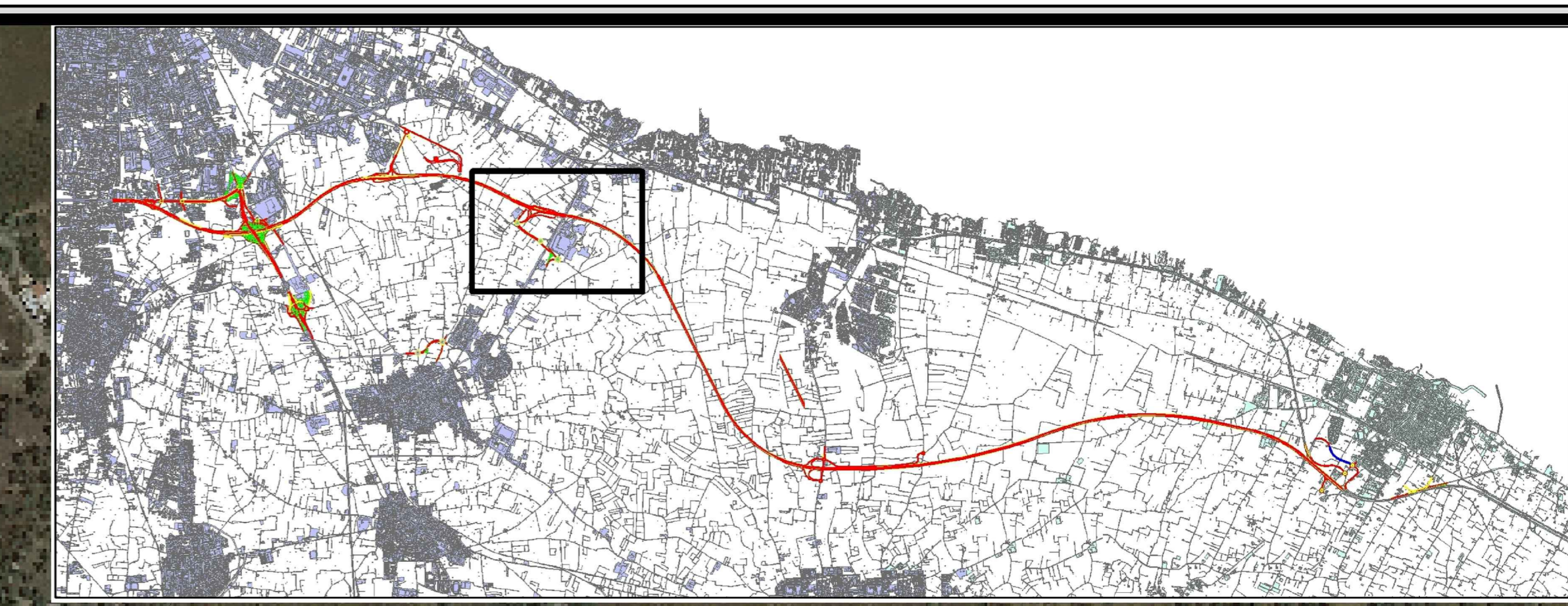
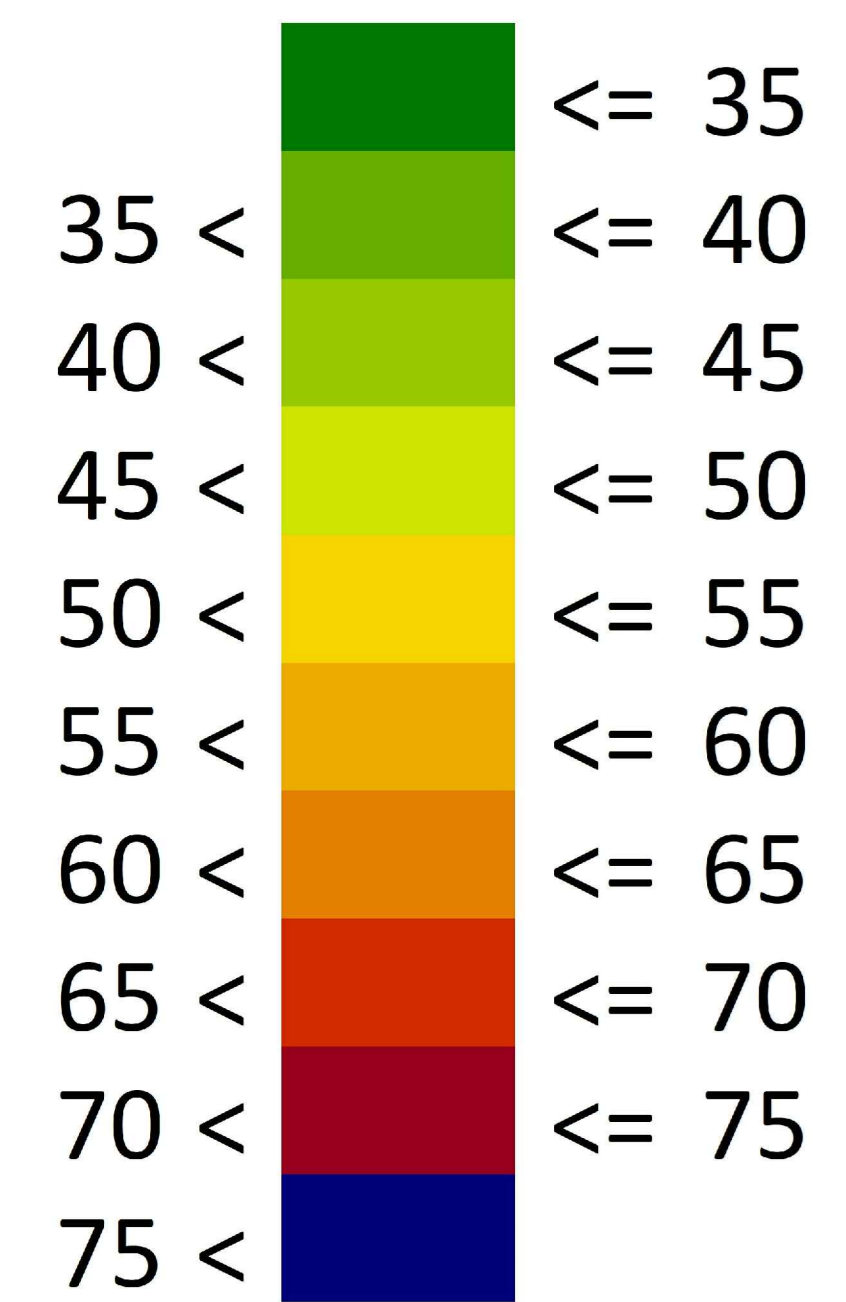


Livello di rumore  
Periodo notturno  
in dB(A)



Segni e simboli

- Strada
- Asse strada
- Linea emissione
- Superficie
- Ponte
- Pilastro ponte
- Edificio principale
- Linea di elevazione



**Direzione Tecnica**

**S.S. 16 "ADRIATICA"**  
TRONCO BARI - MOLA

Lavori di realizzazione di una variante alla S.S.16 "Adriatica" nel tratto compreso tra Bari e Mola con adozione della sezione stradale B del D.M. 05/11/2001.

**PROGETTO DEFINITIVO** cod. BA26

RTA e PROGETTAZIONE:






<b>PROGETTISTI:</b> Ing. Marco Bonifati Ordine degli Ingegneri Lazio N°13354 Ing. Andrea Pelli Ordine degli Ingegneri Roma N°19540 Ing. Andrea Pelli Ordine degli Architetti PPC della provincia di Venezia N°3854	<b>INTEGRATORE DEI SERVIZI:</b> Ing. Andrea Pelli Ordine degli Ingegneri Roma N°19540
<b>IL RESPONSABILE DEL S.I.A.:</b> Dott. Carlo Pini Ordine dei Geologi della Lombardia N°1234	<b>IL GEOLOGO:</b> Dott. Geo. Lorenzo Verzi Ordine dei Geologi della Lombardia N°1234
<b>IL COORDINATORE DELLA SICUREZZA IN FASE DI PROGETTAZIONE:</b> Ing. Marco Bonifati Ordine degli Ingegneri della Prov. di Trento N°1483	
<b>ARCHITETTURA:</b> Dott.ssa Flavia Orsi Architetto I° fascia con abilitazione architettonica preventiva, elenco MC n. 1277	
VISTO IL RESPONSABILE DEL PROCEDIMENTO: Ing. Mario Francesco Marrazziti	

**STUDIO DI IMPATTO AMBIENTALE**  
Rumore  
Svincolo SP60 scenario post operam periodo notturno

CODICE PROGETTO	NOME FILE	REVISIONE	SCALA:
STBA0026	VDDIAZ0AMBPL18_C	C	1:2000
UV. PROG. ANNO	CODICE ELAB.		
D 21	VDDIAZ0AMBPL18		

C	EMMISSIONE PD	Marzo 2023	Gen. P. Scelto	Ing. M. Motta	Ing. M. Bonifati
A	EMMISSIONE PITE PER CSLLPP	Luglio 2021	Ing. F. Motta	Arch. S. Sarnato	Ing. A. Orsato
REV.	DESCRIZIONE	DATA	REDATTO	VERIFICATO	APPROVATO