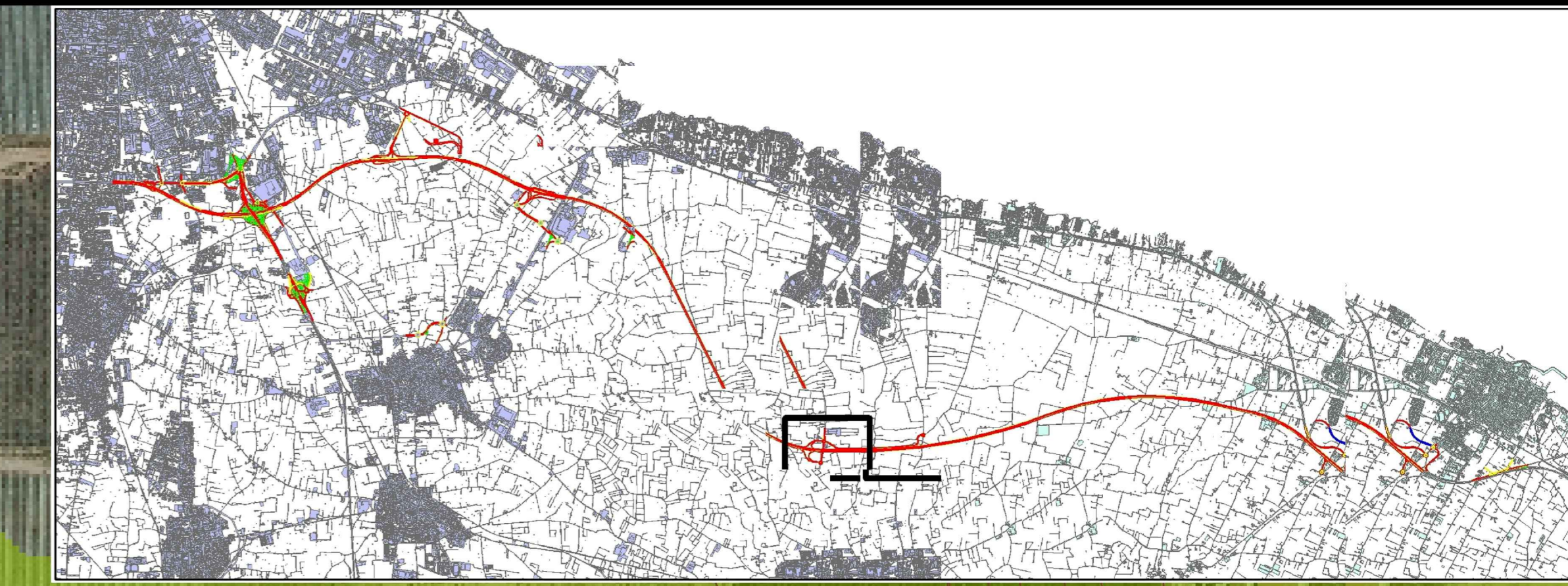
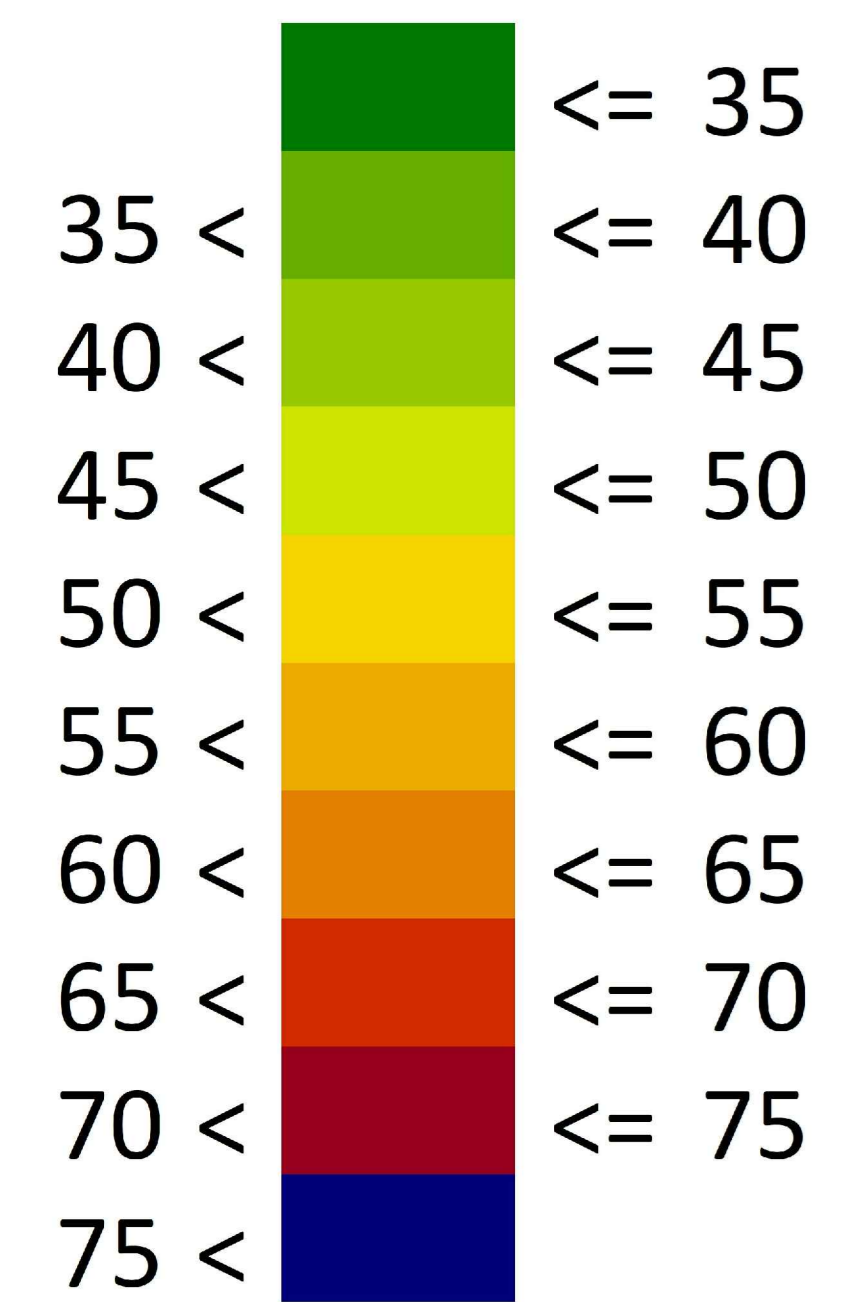


Livello di rumore
Periodo notturno
in dB(A)



Segni e simboli

- Strada
- Asse strada
- Linea emissione
- Superficie
- Ponte
- Pilastro ponte
- Edificio principale
- Linea di elevazione



Direzione Tecnica

S.S. 16 "ADRIATICA"
TRONCO BARI - MOLA

Lavori di realizzazione di una variante alla S.S.16 "Adriatica" nel tratto compreso tra Bari e Mola con adozione della sezione stradale B del D.M. 05/11/2001.

PROGETTO DEFINITIVO cod. BA26

RTA di PROGETTAZIONE:






PROGETTISTI: Ing. Marco Bonfatti Ordine degli Ingegneri Misto N°123394 Ing. Andrea Pelli Ordine degli Ingegneri Roma N°19540	INTEGRATORE DEI SERVIZI: Ing. Andrea Pelli Ordine degli Ingegneri Roma N°19540
IL RESPONSABILE DEL S.I.A.: Dott. Andrea Pelli Ordine degli Architetti PPC della provincia di Venezia N°3804	
IL GEOLOGO: Dott. Geo. Lorenzo Verzi Ordine dei Geologi della Lombardia N°1234	
IL COORDINATORE DELLA SICUREZZA IN FASE DI PROGETTAZIONE: Ing. Marco Bonfatti Ordine degli Ingegneri della Prov. di Trento N°1483	
ARCHITETTURA: Dott.ssa Flavia Cecchi Architetto I° fascia con abilitazione architettonica preventiva, elenco MC n. 1277	
VISTO IL RESPONSABILE DEL PROCEDIMENTO: Ing. Mario Francesco Marroccoli	

STUDIO DI IMPATTO AMBIENTALE
Rumore
Svincolo SP57 scenario post operam periodo notturno

CODICE PROGETTO STBA0026	LIV. PROJ. D	ANNO 21	NOME FILE V00IAZ0AMBPL20_C	REVISIONE C	SCALA: 1:1000
CODICE ELAB. V00IAZ0AMBPL20					

C	EMISSIONE PD	Marzo 2023	Gen. P. Sestito	Ing. M. Pelli	Ing. M. Bonfatti
B	-				
A	EMISSIONE PITE PER CSLLPP	Luglio 2021	Ing. F. Mucci	Arch. S. Sestito	Ing. A. Cecchi
REV.	DESCRIZIONE	DATA	REDATTO	VERIFICATO	APPROVATO