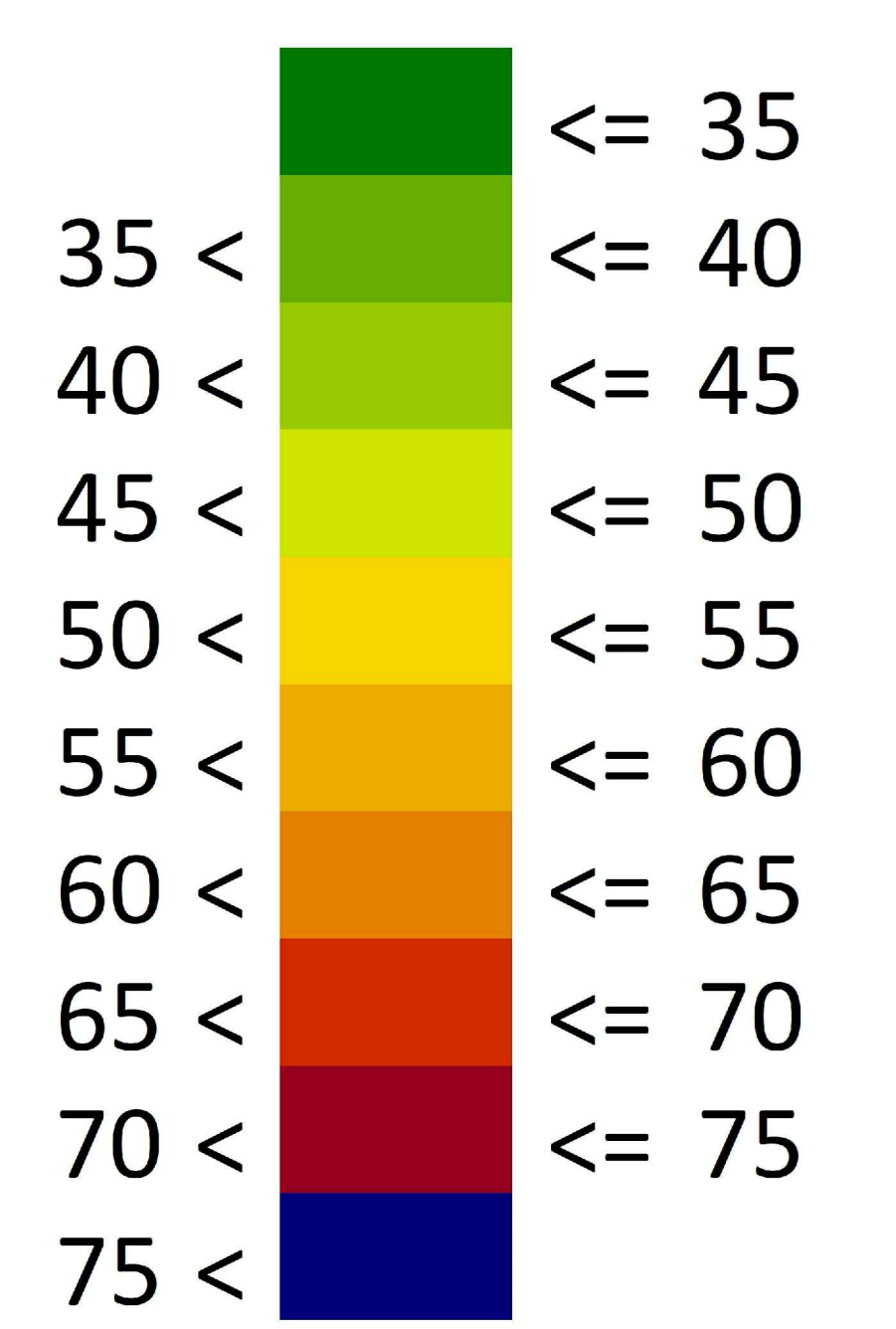
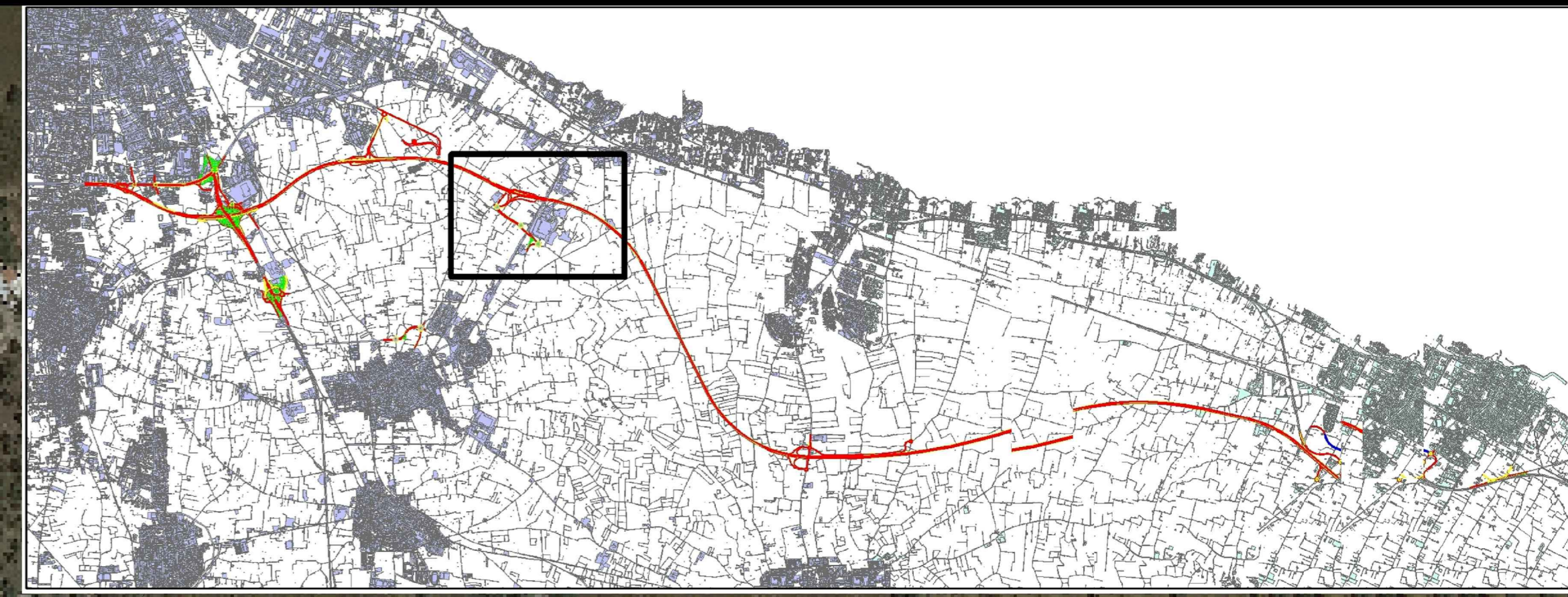


Livello di rumore
Periodo notturno
in dB(A)



Segni e simboli

- Strada
- Asse strada
- Linea emissione
- Superficie
- Ponte
- Pilastro ponte
- Edificio principale
- Linea di elevazione





Direzione Tecnica

S.S. 16 "ADRIATICA"
TRONCO BARI - MOLA

Lavori di realizzazione di una variante alla S.S.16 "Adriatica" nel tratto compreso tra Bari e Mola con adozione della sezione stradale B del D.M. 05/11/2001.

PROGETTO DEFINITIVO cod. BA26

RTA di PROGETTAZIONE:






I PROGETTISTI: Ing. Marco Bonfatti Ordine degli Ingegneri Milano N°12334		INTEGRATORE DEI SERVIZI: Ing. Andrea Pelli Ordine degli Ingegneri Roma N°19540	
IL RESPONSABILE DEL S.I.A.: Dott. Andrea Pelli Ordine degli Architetti PPC della provincia di Venezia N°3854			
IL GEOLOGO: Dott. Geo. Lorenzo Verzi Ordine dei Geologi della Lombardia N°1234			
IL COORDINATORE DELLA SICUREZZA IN FASE DI PROGETTAZIONE: Ing. Marco Bonfatti Ordine degli Ingegneri della Prov. di Trento N°1483			
ARCHITETTURA: Dott. Geo. Pelli Architettura: 1° fascia con abilitazione architettonica preventiva, elenco MC n. 1277			
VISTO IL RESPONSABILE DEL PROCEDIMENTO: Ing. Mario Francesco Marzocchi			

STUDIO DI IMPATTO AMBIENTALE
Rumore
Svincolo SP60 scenario mitigato periodo notturno

CODICE PROGETTO	NOME FILE	REVISIONE	SCALA:
STBA0026	V00IA20AMBPL28_C	C	1:2000
PROGETTO	UV. PROJ. ANNO		
STBA0026	D 21		
CODICE ELAB.	V00IA20AMBPL28		
C	EMISSIONE PD	Marzo 2023	Gen. P. Sestini Ing. M. Mello Ing. M. Bonfatti
A	EMISSIONE PITE PER CSLPP	Luglio 2021	Ing. F. Mucci Arch. S. Sestini Ing. A. Sestini
REV.	DESCRIZIONE	DATA	REDATTO VERIFICATO APPROVATO