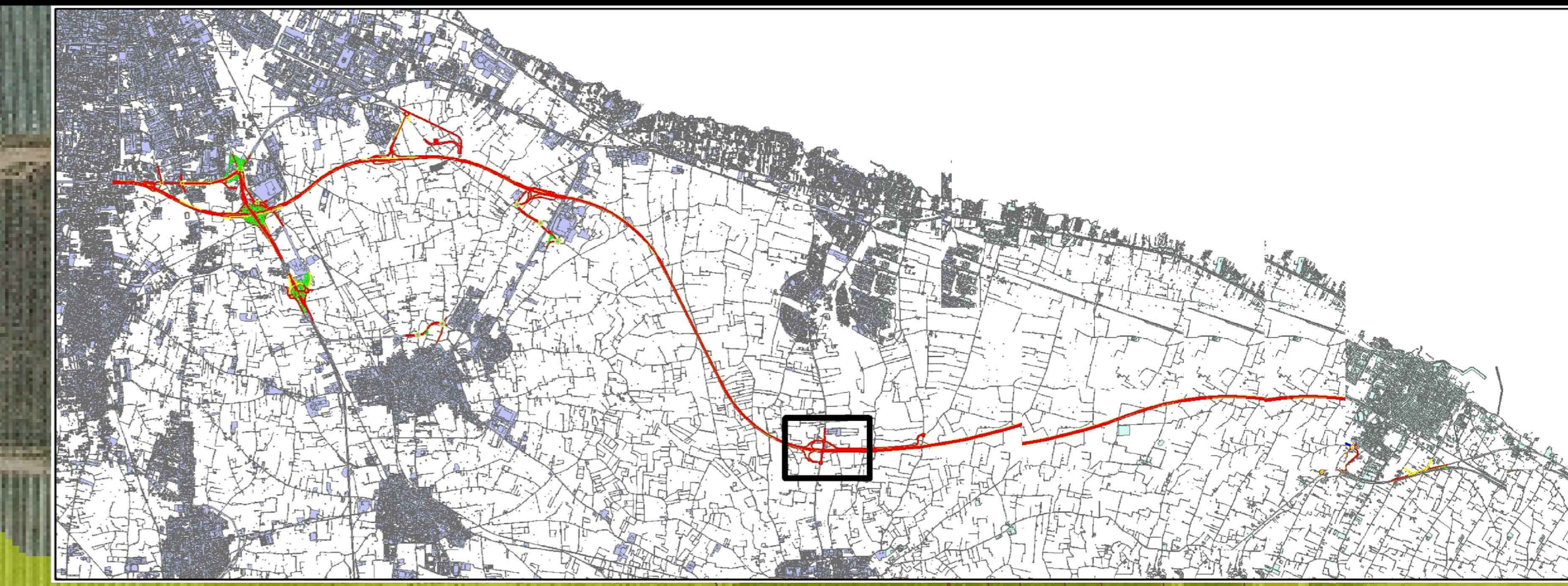
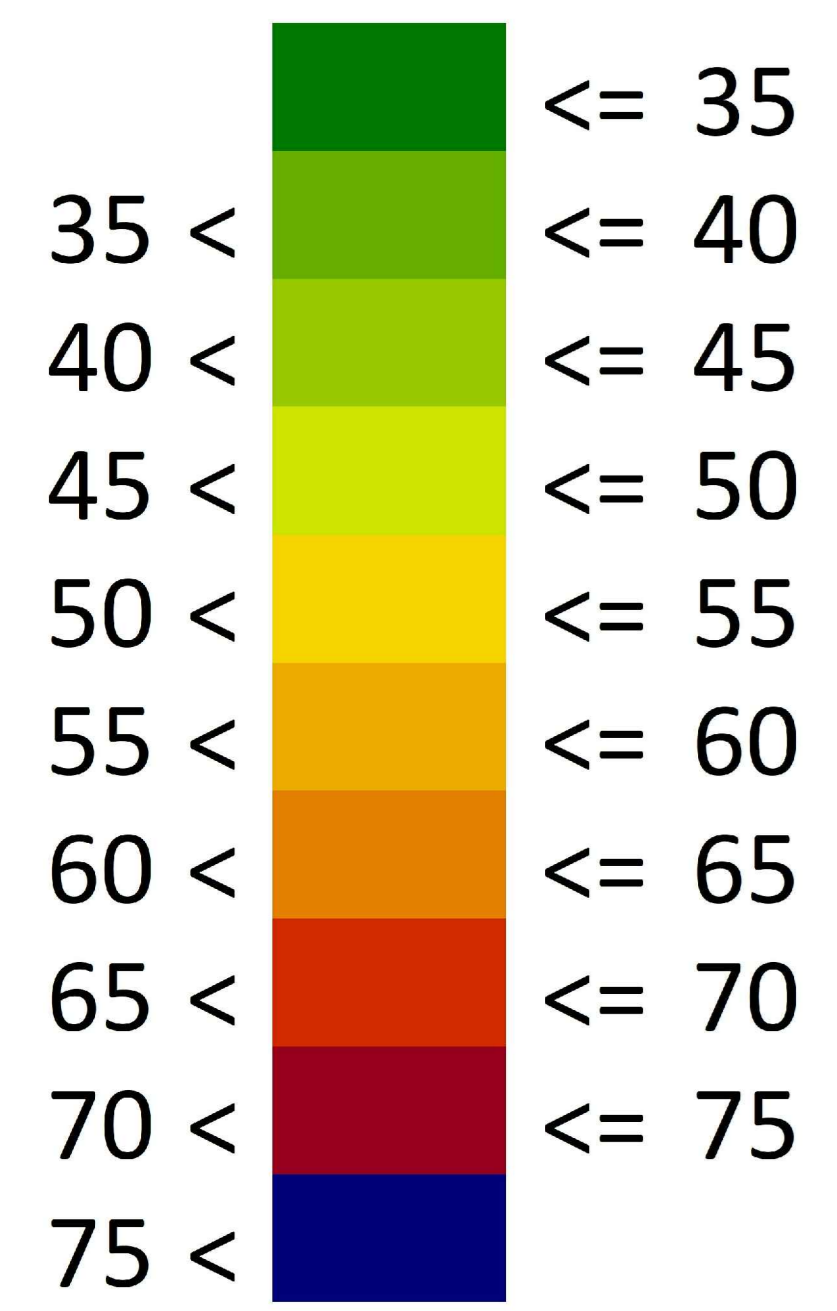


Livello di rumore
Periodo diurno
in dB(A)



Segni e simboli

- Strada
- Asse strada
- Linea emissione
- Superficie
- Ponte
- Pilastro ponte
- Edificio principale
- Linea di elevazione



Direzione Tecnica

S.S. 16 "ADRIATICA"
TRONCO BARI - MOLA

Lavori di realizzazione di una variante alla S.S.16 "Adriatica" nel tratto compreso tra Bari e Mola con adozione della sezione stradale B del D.M. 05/11/2001.

PROGETTO DEFINITIVO cod. BA26

R.T.A. di PROGETTAZIONE:






<small>PROGETTISTI:</small> Ing. Marco Bonfanti Ordine degli Ingegneri Lazio N°12334	<small>INTEGRATORE DEI SERVIZI:</small> Ing. Andrea Pelli Ordine degli Ingegneri Roma N°19540
<small>IL RESPONSABILE DEL S.I.A.:</small> Dott. Andrea Pelli Ordine degli Architetti PPC della provincia di Venezia N°3854	
<small>IL GEOLOGO:</small> Dott. Geo. Lorenzo Verzi Ordine dei Geologi della Lombardia N°1234	
<small>IL COORDINATORE DELLA SICUREZZA IN FASE DI PROGETTAZIONE:</small> Ing. Marco Marzocchini Ordine degli Ingegneri della Prov. di Trento N°1483	
<small>ARCHITETTURA:</small> Dott.ssa Flavia Cecchi Architetti I° fascia con abilitazione architettonica preventiva, elenco MC n. 1277	
<small>VISTO IL RESPONSABILE DEL PROCEDIMENTO:</small> Ing. Mario Francesco Marzocchini	

STUDIO DI IMPATTO AMBIENTALE
Rumore
Svincolo SP57 scenario post operam periodo diurno

<small>CODICE PROGETTO</small>	<small>NOME FILE</small>	<small>REVISIONE</small>	<small>SCALA:</small>
STBA0026	V00IA20AMBPL29_C	C	1:1000
<small>PROGETTO</small>	<small>LV. PROG. ANNO</small>	<small>CODICE ELAB.</small>	
	D 21	V00IA20AMBPL29	
<small>C</small>	<small>EMISSIONE PD</small>	Marzo 2023	Gen. P. Sestito Ing. M. Mollo Ing. M. Bonfanti
<small>B</small>	-		
<small>A</small>	<small>EMISSIONE PITE PER CSL/PP</small>	Luglio 2021	Ing. F. Mucci Arch. S. Sestito Ing. A. Cecchi
<small>REV.</small>	<small>DESCRIZIONE</small>	<small>DATA</small>	<small>REDATTO VERIFICATO APPROVATO</small>