

LEGENDA

- Viabilità di progetto
- Strada Statale
- Strada Provinciale
- Tracciato ferroviario
- Lama Giotta

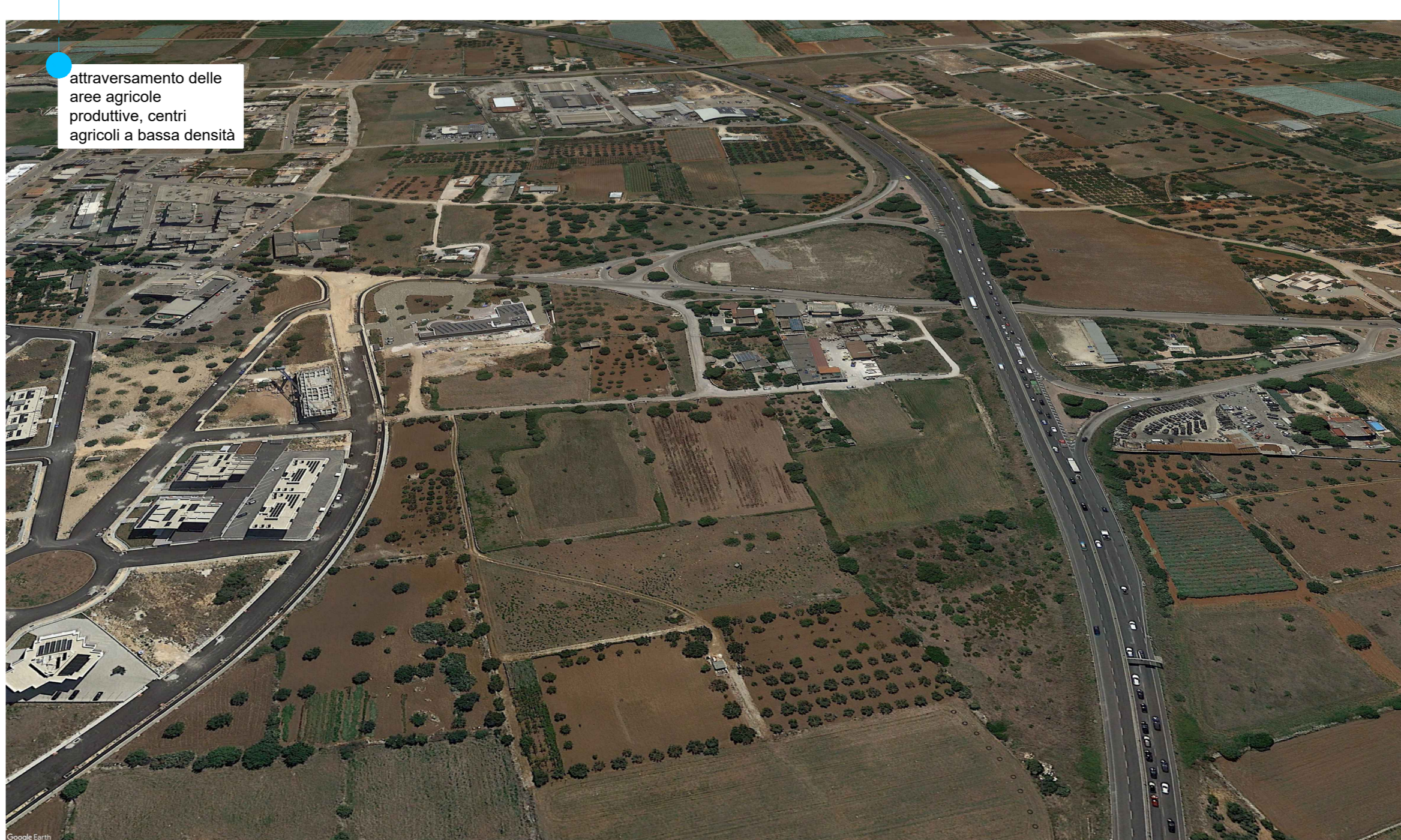
Superfici artificiali (1)

Zone urbanizzate di tipo residenziale (1.1)

- Tessuto residenziale compatto e denso (1.1.1.1)
- Tessuto residenziale continuo - denso più recente e basso (1.1.1.2)
- Tessuto residenziale continuo - denso recente - alto (1.1.1.3)
- Tessuto urbano discontinuo denso con uso misto - sup. art. 50%-80% (1.1.2.1)
- Tessuto urbano discontinuo medio, principalmente residenziale - sup. art. 30%-50% (1.1.2.2)
- Tessuto urbano discontinuo rado, principalmente residenziale - sup. art. 10%-30% (1.1.2.3)

Aree industriali, commerciali e dei servizi pubblici e privati (1.2.1)

- Aree destinate ad attività industriali (1.2.1.1)
- Aree destinate ad attività commerciali (1.2.1.2)
- Aree destinate a servizi pubblici, militari e privati (1.2.1.3)
- Insedimenti ospedalieri (1.2.1.4)
- Insedimento degli impianti tecnologici (1.2.1.5)
- Insedimenti produttivi agricoli (1.2.1.6)
- Insedimento in disuso (1.2.1.7)



GEOPTORALE REGIONE PUGLIA
USO DEL SUOLO SECONDO CORINE LAND COVER, AGGIORNATO AL 2011
(https://www.dataset.puglia.it)

anas
GRUPPO FS ITALIANE

Direzione Tecnica

S.S. 16 "ADRIATICA"
TRONCO BARI - MOLA

Lavori di realizzazione di una variante alla S.S.16 "Adriatica" nel tratto compreso tra Bari e Mola con adozione della sezione stradale B del D.M. 05/11/2001.

PROGETTO DEFINITIVO coo. BA26

RT.I di PROGETTAZIONE:

OPINI **ALPINA** **NET** **INGENERI GUARDANIGLIO & PARTNERS**

PROGETTISTI: Ing. Luigi Giordano Ordine degli ingegneri Calabro N°1037	INGEGNERE DEI SERVIZI: Ing. Andrea Pini Ordine degli ingegneri Roma N°19543
IL RESPONSABILE DEL S.I.A.: Dott. Andrea Pini Ordine degli Architetti PPC della provincia di Veneto N°3854	
IL GEOLOGO: Dott. Saul Lenzo Verardi Ordine dei Geologi della Lombardia N°1234	
IL COORDINATORE DELLA SICUREZZA IN FASE DI PROGETTAZIONE: Ing. Marco Menegazzo Ordine degli Ingegneri della Prov. di Treviso N°1483	
ARCHEOLOGO: Dott.ssa Fide Stradi Architettura T° fascia con abilitazione archeologica preventiva, elenco MC n. 1.277	
VISTO IL RESPONSABILE DEL PROCEDIMENTO: Ing. Mario Francesco Marzocchini	

30. STUDIO DI IMPATTO AMBIENTALE
30.4.6 PAESAGGIO
Elementi di struttura del paesaggio – Tav. 2 di 2

CODICE PROGETTO	PROGETTO	LV.	PROG.	ANNO	NOME FILE	POO.IA20.AMB.CT.28-29_C	REVISIONE	SCALA:
01E00026		D	21		CODICE ELAB.	0001A20AMBCT29	C	1:10.000
C	EMISSIONE PD				Marzo 2023	Arch. M. Pisci	Arch. M. Di Paolo	Ing. A. Giordano
B								
A	EMISSIONE PTE PER CSSLPP				Luglio 2021	Ing. F. Ricci	Arch. R. Sennato	Ing. A. Sestini
REV.	DESCRIZIONE				DATA	REDATTO	VERIFICATO	APPROVATO

RICONOSCIMENTO DEL PAESAGGIO

- vasto paesaggio di pianura vocato all'agricoltura e fortemente urbanizzato

ELEMENTI DI STRUTTURA

- insediamenti diffusi
- aree industriali di connessione tra nuclei storici e aree agricole

CRITICITÀ

- forte pressione antropica in aree a vocazione agricola

OBIETTIVI DI SFONDO

- decongestionare la SS 16
- adeguamento delle connessioni tra la strada principale e le strade secondarie
- agevolazione dell'accesso alle zone produttive e agricole
- il tracciato si sviluppa parallelamente alla ferrovia, costituendo un corridoio infrastrutturale gomma ferro che limita la frammentazione dei suoli