

ELEMENTI STRUTTURALI DEL TERRITORIO



Frangia urbana



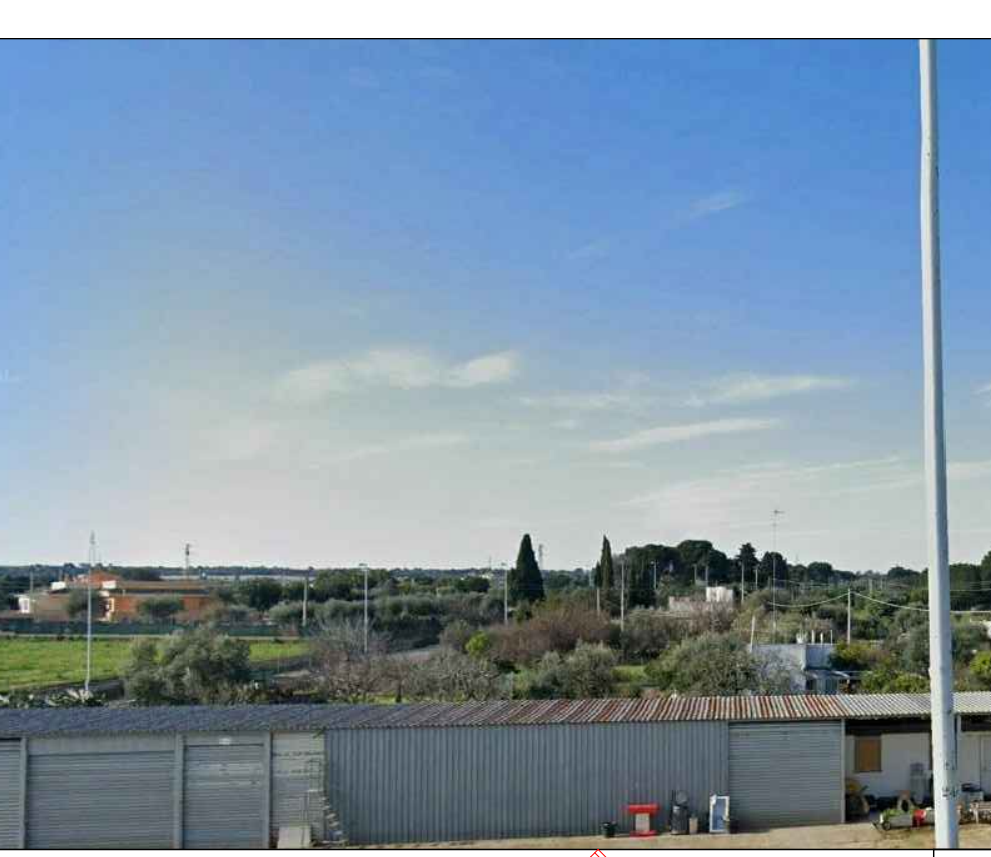
Zona ulivettata



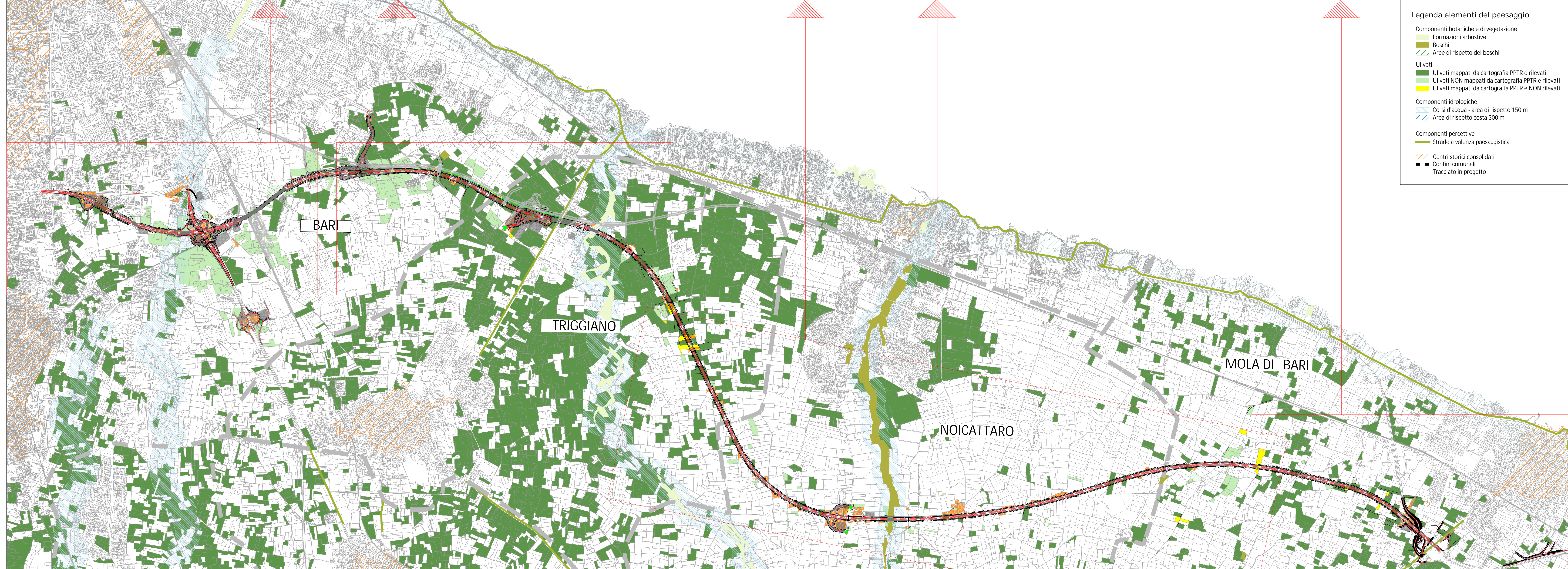
Zona vegetazione naturale



Zona di coltivazione intensiva a tendone



Frangia urbana



Legenda elementi del paesaggio

Componenti botaniche e di vegetazione

- Formazioni arbustive
- Boschi
- Aree di rispetto dei boschi

Uliveti

- Uliveti mappati da cartografia PPTR e rilevati
- Uliveti NON mappati da cartografia PPTR e rilevati
- Uliveti mappati da cartografia PPTR e NON rilevati

Componenti idrologiche

- Corsi d'acqua - area di rispetto 150 m
- Area di rispetto costa 300 m

Componenti percettive

- Strade a valenza paesaggistica
- Centri storici consolidati
- Confini comunali
- Tracciato in progetto

SEQUENZE PAESAGGISTICHE DOMINANTI

Frangia urbana

- costa
- ambito urbano
- aree incolte
- aree ulivettate
- infrastrutture viarie
- aree agricole

Zona a coltivazione intensiva a tendone

- coltivazione tradizionale
- vegetazione naturale della lama
- terreno incolto
- coltivazione intensiva a tendone

Frangia urbana

- infrastruttura elettrica
- aree industriali
- aree ulivettate
- infrastruttura viaria

Zona vegetazione naturale

- infrastrutture elettriche
- aree ulivettate
- vegetazione naturale della lama
- aree industriali

Sanas GRUPPO FS ITALIANE Direzione Tecnica

S.S. 16 "ADRIATICA" TRONCO BARI - MOLA

Lavori di realizzazione di una variante alla S.S.16 "Adriatica" nel tratto compreso tra Bari e Mola con adozione della sezione stradale B del D.M. 05/11/2001.

PROGETTO DEFINITIVO coo. BA26

RT.I. di PROGETTAZIONE:

OPINI **ALPINA** **NET** **INGENIERING** **INGENIERI GIANNINOLO & PARTNERS**

PROGETTISTI:
Arch. Michele Vicari
Arch. Simona Arzuffi
Ordine degli architetti Milano n° 10018

RESPONSABILE DEL S.I.A.:
Dott. Andrea Pini
Ordine degli Architetti PPC della provincia di Venezia n° 3854

IL GEOLOGO:
Dott. Carlo Lorenzo Verzari
Ordine dei Geologi della Lombardia n° 1234

IL COORDINATORE DELLA SICUREZZA IN FASE DI PROGETTAZIONE:
Ing. Marco Mercurio
Ordine degli Ingegneri della Prov. di Trento n° 1483

ARCHITETTURA:
Dott.ssa Flavia Scire
Architettura T. fascio con abilitazione architettonica preventiva, elenco MC n. 1271

VISTO IL RESPONSABILE DEL PROCEDIMENTO:
Ing. Maria Francesca Morrocchi

RELAZIONE PAESAGGISTICA

CARTA DEL CONTESTO

CODICE PROGETTO	NOV. FILE	REVISIONE	SCALA:
PROGETTO	23_CARTA DEL CONTESTO_REV23_B		
PROGETTO	23_CARTA DEL CONTESTO_REV23_B		
PROGETTO	23_CARTA DEL CONTESTO_REV23_B		
C	EMISSIONE PD	Marzo 2021	A. Glori R. Vicario S. Arzuffi
B	-		
A	EMISSIONE PTE PER CSL/PP	Luglio 2021	Ing. V. Ricci Arch. F. Simoni Ing. A. Santillo
REV.	DESCRIZIONE	DATA	REDDATTO VERIFICATO APPROVATO