

LEGENDA

- Viabilità di progetto
- Strada Statale
- Strada Provinciale
- Tracciato ferroviario

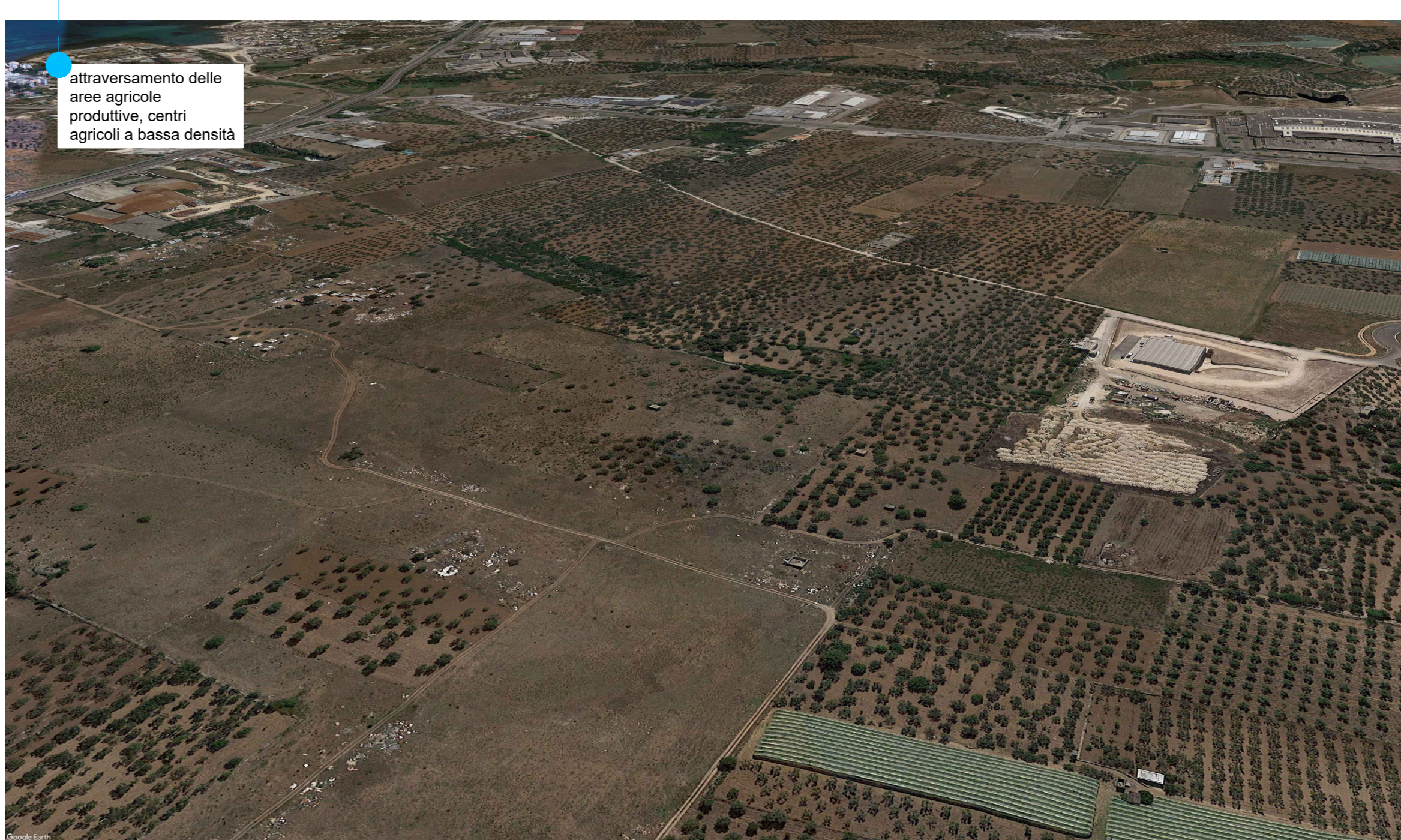
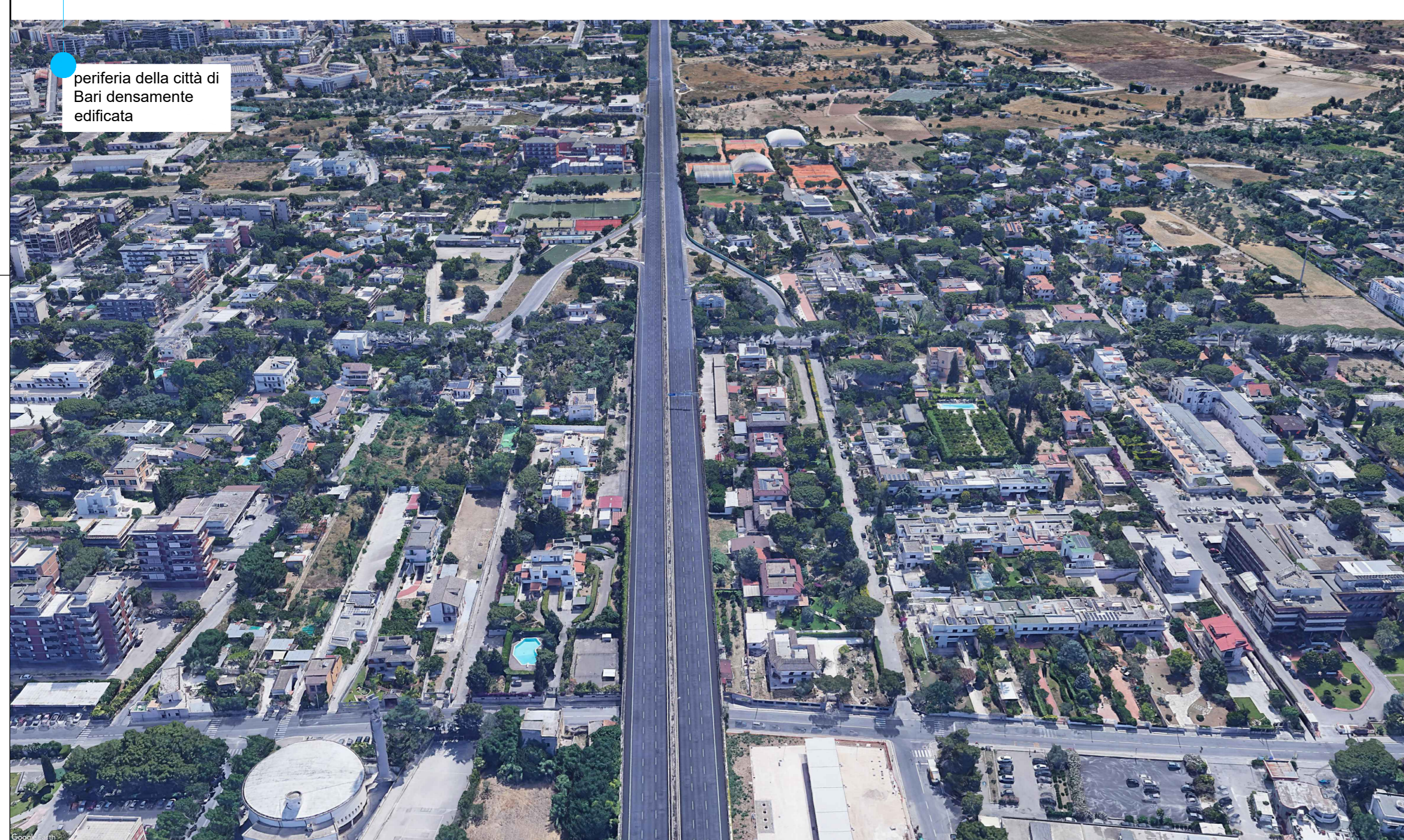
Superfici artificiali (1)

Zone urbanizzate di tipo residenziale (1.1)

- Tessuto residenziale compatto e denso (1.1.1.1)
- Tessuto residenziale continuo - denso più recente e basso (1.1.1.2)
- Tessuto residenziale continuo - denso recente - alto (1.1.1.3)
- Tessuto urbano discontinuo denso con uso misto - sup. art. 50%-80% (1.1.2.1)
- Tessuto urbano discontinuo medio, principalmente residenziale - sup. art. 30%-50% (1.1.2.2)
- Tessuto urbano discontinuo rado, principalmente residenziale - sup. art. 10%-30% (1.1.2.3)

Aree industriali, commerciali e dei servizi pubblici e privati (1.2.1)

- Aree destinate ad attività industriali (1.2.1.1)
- Aree destinate ad attività commerciali (1.2.1.2)
- Aree destinate a servizi pubblici, militari e privati (1.2.1.3)
- Insedimenti ospedalieri (1.2.1.4)
- Insedimento degli impianti tecnologici (1.2.1.5)
- Insedimenti produttivi agricoli (1.2.1.6)
- Insedimento in disuso (1.2.1.7)



GEOPORTALE REGIONE PUGLIA
USO DEL SUOLO SECONDO CORINE LAND COVER, AGGIORNATO AL 2011
(https://www.dataset.puglia.it/)

Sanas
GRUPPO FS ITALIANE

Direzione Tecnica

S.S. 16 "ADRIATICA"
TRONCO BARI - MOLA

Lavori di realizzazione di una variante alla S.S.16 "Adriatica" nel tratto compreso tra Bari e Mola con adozione della sezione stradale B del D.M. 05/11/2001.

PROGETTO DEFINITIVO cod. BA26

RT.I a) PROGETTAZIONE:

OPINI MAP ENGINEERING | **ALPINA** | **NET** ENGINEERING | **INGENIERI GUARDACCIOLI & PARTNERS**

PROGETTISTI:
Ing. Luigi Scattolano
Ordine degli Ingegneri Catanzaro N°1537

INTEGRATORE DEI SERVIZI:
Ing. Andrea Pali
Ordine degli Ingegneri Roma N°19543

IL RESPONSABILE DEL S.I.A.:
Dott. Andrea Pili
Ordine degli Architetti PPC della provincia di Venezia N°3854

IL GEOLOGO:
Dott. Enzo Lorenzo Verzari
Ordine dei Geologi della Lombardia N°1234

IL COORDINATORE DELLA SICUREZZA IN FASE DI PROGETTAZIONE:
Ing. Marco Mercurio
Ordine degli Ingegneri della Prov. di Trento N°1463

ARCHEOLOGIA:
Dott.ssa Paola Scors
Archeology T* fasccit con abilitazione archeologia preventiva, elenco MC n. 1.277

VISTO IL RESPONSABILE DEL PROCEDIMENTO:
Ing. Mario Francesco Morrocchetti

RICONOSCIMENTO DEL PAESAGGIO

- vasto paesaggio di pianura vocato all'agricoltura e fortemente urbanizzato

ELEMENTI DI STRUTTURA

- insediamenti diffusi
- aree industriali di connessione tra nuclei storici e aree agricole

CRITICITÀ

- forte pressione antropica in aree a vocazione agricola

OBIETTIVI DI SFONDO

- decongestionare la SS 16
- adeguamento delle connessioni tra la strada principale e le strade secondarie
- agevolazione dell'accesso alle zone produttive e agricole
- il tracciato si sviluppa parallelamente alla ferrovia, costituendo un corridoio infrastrutturale gomma ferro che limita la frammentazione dei suoli

23. RELAZIONE PAESAGGISTICA

Elementi di struttura del paesaggio - Tav. 1 di 2

CODICE PROGETTO	LIV. PROD.	ANNO	NOME FILE	REVISIONE	SCALA:
STEA0026	D	21	POD.IA10.AMB.CT.10-11_C	C	1:10.000
C	EMISSIONE PD		Marzo 2021	Arch. M. Pileri	Arch. M. Di Paolo
B	-				Ing. A. Scattolano
A	EMISSIONE PPE PER C.S.L.P.P.		Luglio 2021	Ing. F. Ricci	Arch. R. Semerari
REV.	DESCRIZIONE	DATA	REDATTO	VERIFICATO	APPROVATO