



1. La periferia di Bari contrasta con le campagne coltivate



2. I caratteristici muretti a secco che delimitano gli uliveti contrastano con quelli in cemento



3. La coltivazione di ulivi convive con attività non del tutto a impatto zero



4. Uliveti e lavorazioni industriali, un continuo contrasto



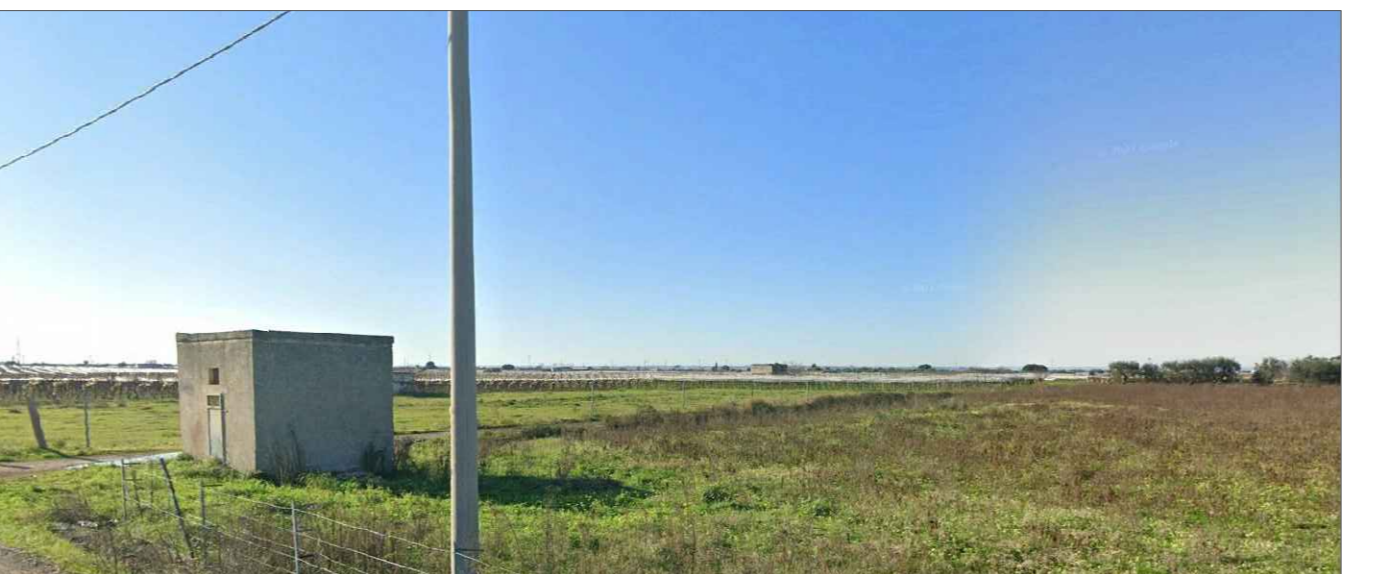
5. Il rapporto tra uliveti e vigneti



6. Coltivazioni intensive a tendone



7. Uliveti, vigneti e prati



8. Vigneti, campi incolti e locali tecnici dispersi nella campagna



9. Il rapporto tra la natura coltivata e le infrastrutture



10. Le coltivazioni intensive a serra e tendone sono sempre più dirompenti nel paesaggio



11. Dispersione insediativa ai margini dei centri urbani



12. Attività produttive perse nella campagna

- Legenda vincoli**
- Componenti botaniche e di vegetazione
    - Formazioni arbustive
    - Boschi
    - Arece di rispetto dei boschi
  - Siti naturalistici
    - Sito SIC IT9120009 (Posedoniato San Vito - Barletta)
  - Componenti idrologiche
    - Corsi d'acqua - area di rispetto 150 m
    - Area di rispetto costa 300 m
  - Componenti percettive
    - Strade a valenza paesaggistica
    - Centri storici consolidati
    - Confini comunali
    - Tracciato in progetto

**Sanas**  
GRUPPO FS ITALIANE

Direzione Tecnica

S.S. 16 "ADRIATICA"  
TRONCO BARI - MOLA

Lavori di realizzazione di una variante alla S.S.16 "Adriatica" nel tratto compreso tra Bari e Mola con adozione della sezione stradale B del D.M. 05/11/2001.

PROGETTO DEFINITIVO

coo. BA26

RTA di PROGETTAZIONE:

**OPINI** **ALPINA** **NET** **INGENIERING** **INGENIERI QUANTITATIVI & PARTNERS**

**PROGETTISTI:**  
Arch. Massimo Vicari  
Arch. Samuele Anagni  
Ordine degli Architetti Milano N° 10216

**INGEGNERE DEL S.I.A.P.:**  
Dott. Andrea Pini  
Ordine degli Ingegneri Roma N°19543

**IL GEOLOGO:**  
Dott. Carlo Lorenzo Verzari  
Ordine dei Geologi della Lombardia N°1234

**IL COORDINATORE DELLA SICUREZZA IN FASE DI PROGETTAZIONE:**  
Ing. Marco Merzagora  
Ordine dei Ingegneri della Prov. di Trento N°1463

**ARCHITETTURA:**  
Sofiana Pini Scors  
Architettura T. Forci con abilitazione architettonica preventiva, elenco MC, n. 1.271

**VISTO IL RESPONSABILE DEL PROCEDIMENTO:**  
Ing. Maria Francesca Morrocchi

RELAZIONE PAESAGGISTICA

ANALISI PERCETTIVA DALL'INTERNO DELL'INFRASTRUTTURA

CODICE PROGETTO	NOVITÀ FILE	REVISIONE	SCALA:
PROGETTO	23_ANALISI PERCETTIVA_REV23		
ELAB.	POIATAIOMACCTI16	C	-
C	EMISSIONE PD	Marzo 2023	A. Giori R. Vicario S. Anagni
B	-		
A	EMISSIONE PITE PER CSSLPP	Luglio 2021	Ing. F. Ricci Arch. R. Saverio Ing. A. Sestini
REV.	DESCRIZIONE	DATA	REDATTO VERIFICATO APPROVATO