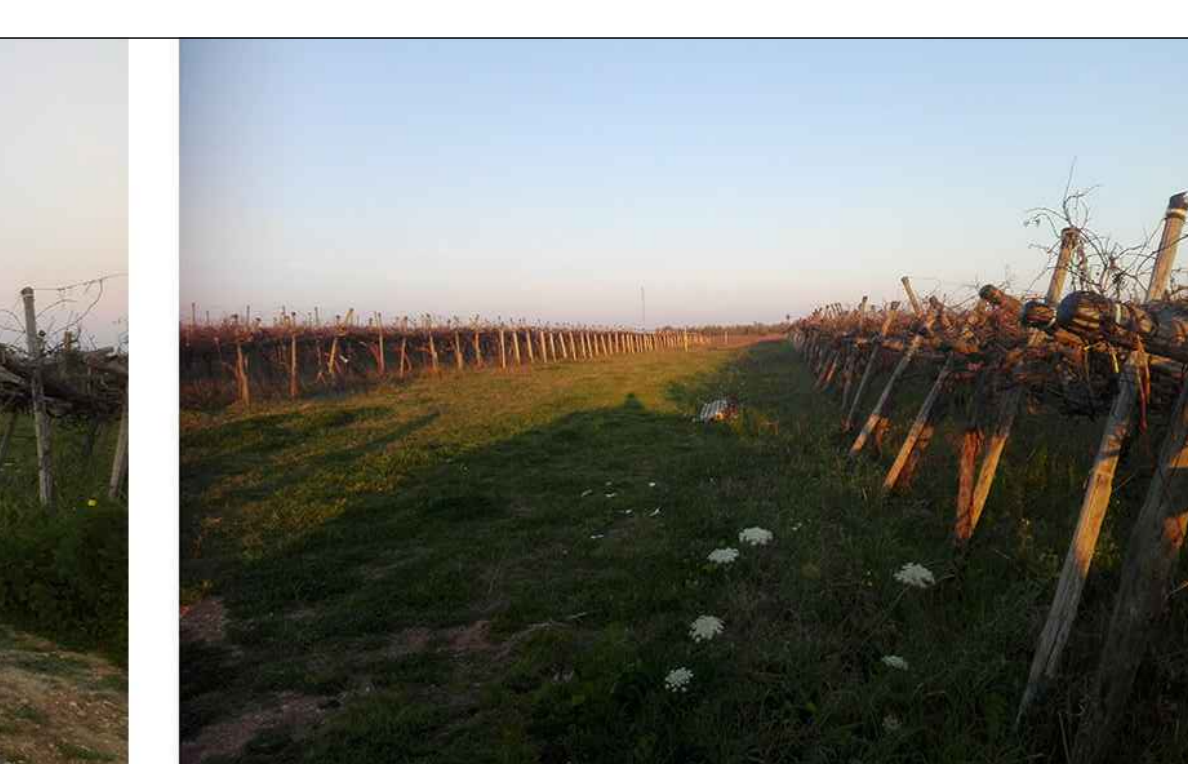
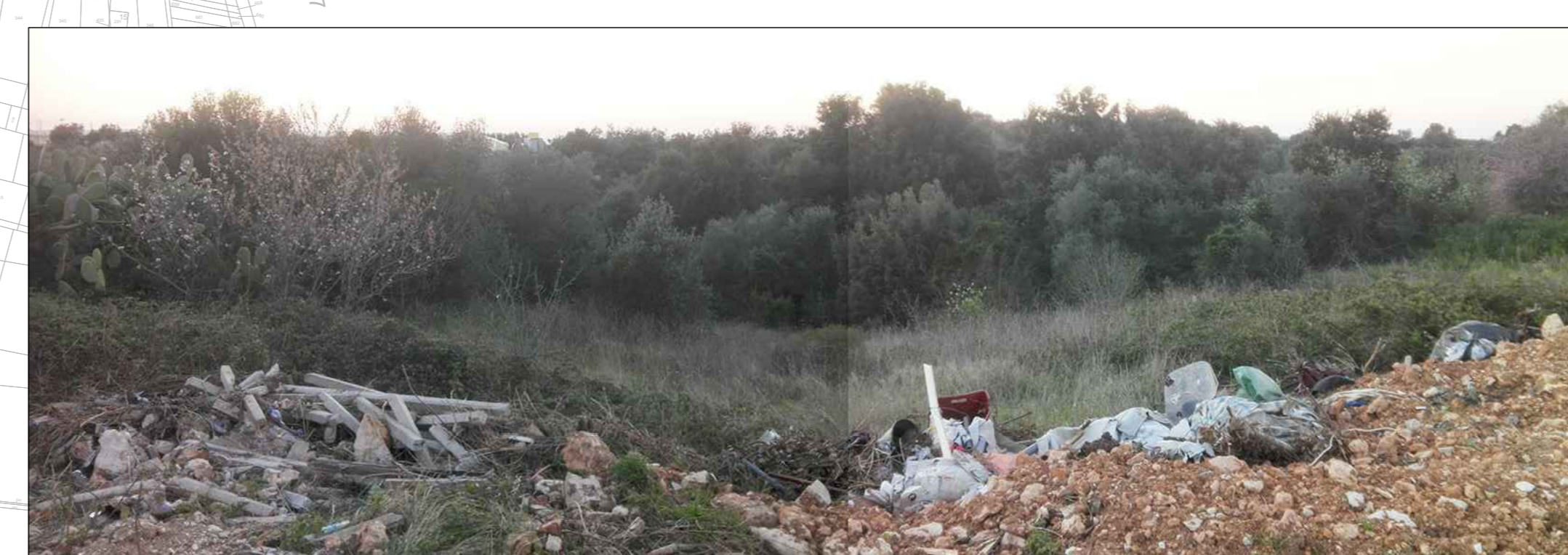
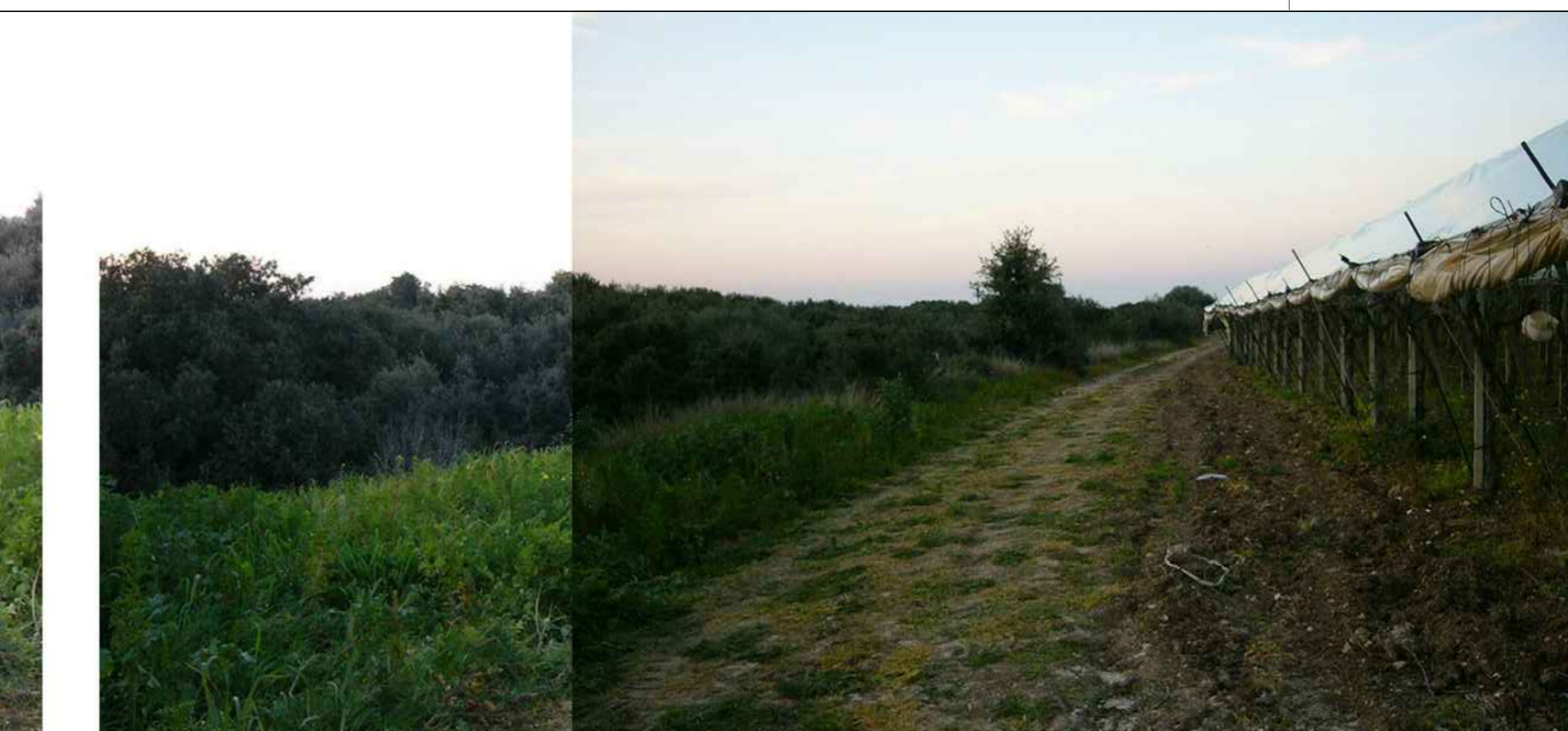
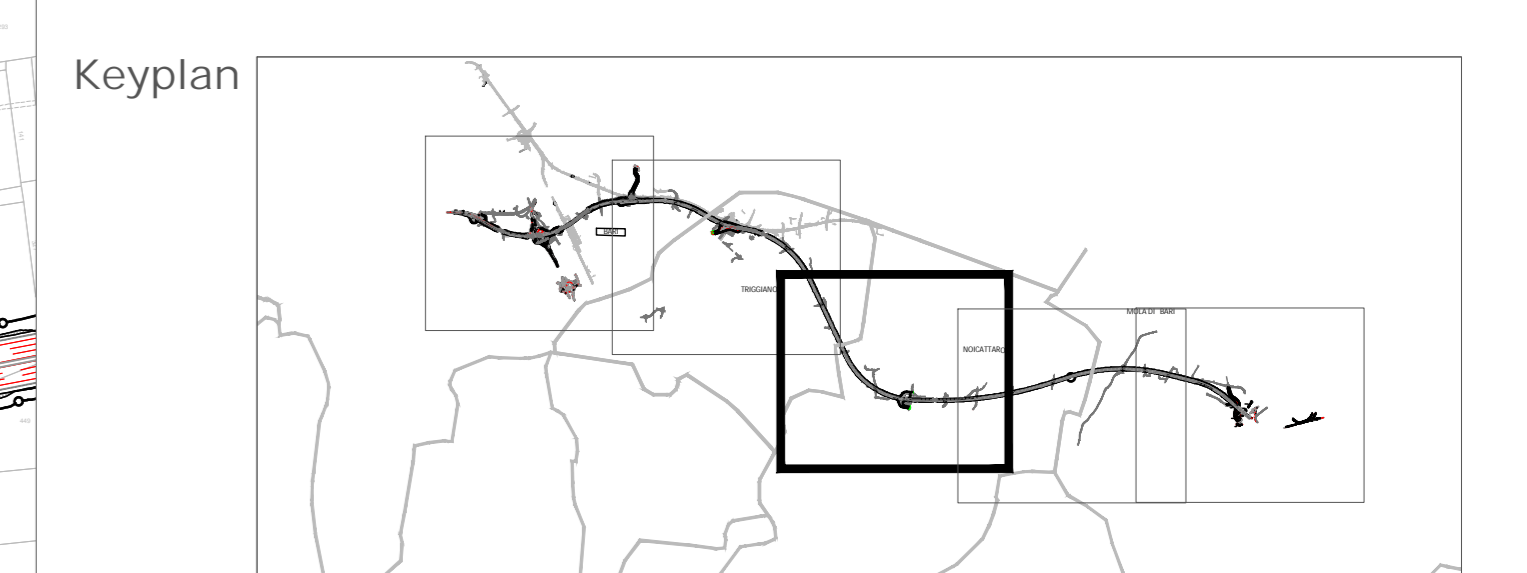
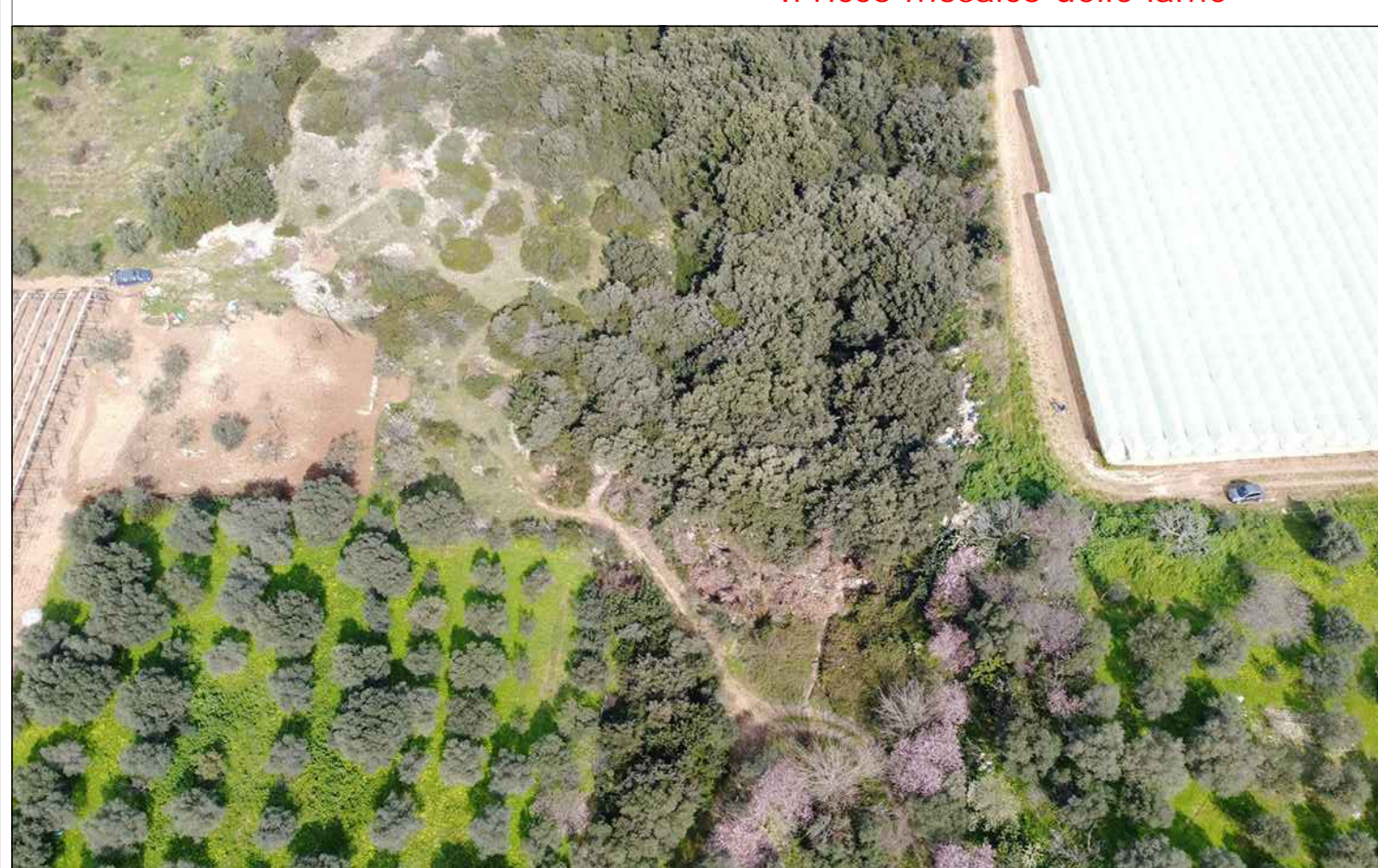


la situazione a bordo lama



Il ricco mosaico delle lame



**anass**  
GRUPPO FS ITALIANE

Direzione Tecnica

S.S. 16 "ADRIATICA"  
TRONCO BARI - MOLA

Lavori di realizzazione di una variante alla S.S.16 "Adriatica" nel tratto compreso tra Bari e Mola con adozione della sezione stradale B del D.M. 05/11/2001.

PROGETTO DEFINITIVO ccc. BA26

R.T.I. di PROGETTAZIONE:

**OPINI** **ALPINA** **NET** **INGENNERI QUADRIFOGLIO & PARTNERS**

PROGETTISTI: Arch. Roberto Vicario Arch. Samuele Anzani Ordine Ingeg. Umbria N° 18516	INTEGRATORE DEI SERVIZI: Ing. Andrea Poli Ordine Ingegneri Roma N°19540
IL RESPONSABILE DEL S.I.A.: Dott. Andrea PIS Ordine Ingeg. Umbria N°18516	IL GEOLOGO: Dott. Saverio Lorenzi Ordine Geol. della Lombardia N°1234
IL COORDINATORE DELLA SICUREZZA IN FASE DI PROGETTAZIONE: Ing. Walter Mengozzi Ordine Ingegneri della Prov. di Trento N°1483	ARCHEOLOGIA: Dott.ssa Fida Scatè Architettura T° Fascio con abilitazione archeologica preventiva, elenco MC, n. 1.271
VISTO IL RESPONSABILE DEL PROCEDIMENTO: Ing. Maria Francesca Marzocchini	

RELAZIONE PAESAGGISTICA  
DOCUMENTAZIONE FOTOGRAFICA

PROGETTO	UV. PROG.	ANNO	NOME FILE	REVISIONE	SCALA:
SITEA0026	D	21	23_DOCUMENTAZIONE_FOTOGRAFICA_REV23	G	-

REV.	DESCRIZIONE	DATA	REDATTO	VERIFICATO	APPROVATO
C	EMISSIONE PD	Marzo 2023	A. Giani	R. Vicario	S. Anzani
B	-	-	-	-	-
A	EMISSIONE PITE PER CSLFP	Luglio 2021	Ing. V. Ricci	Arch. F. Saverio	Ing. A. Saverio

