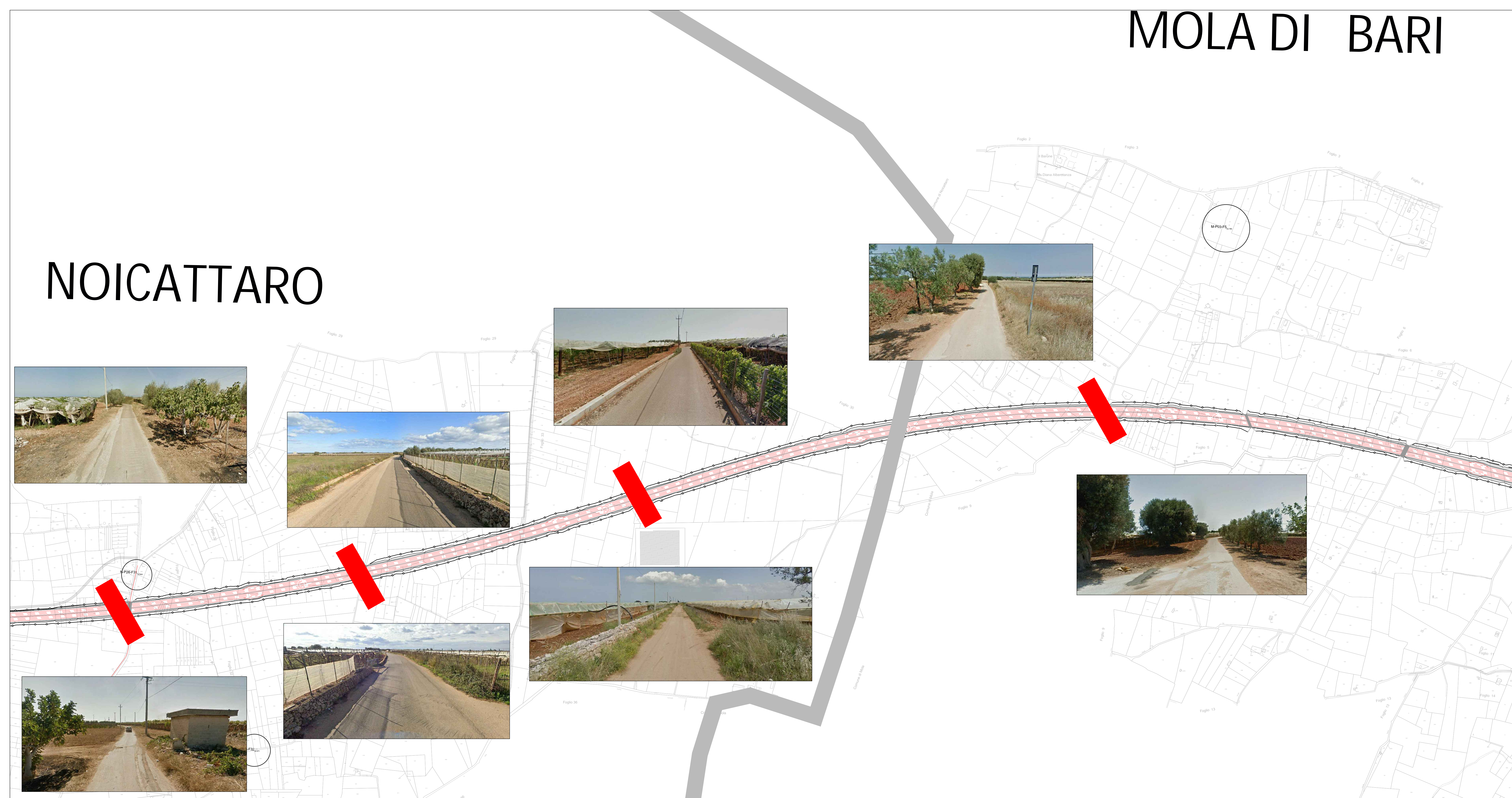
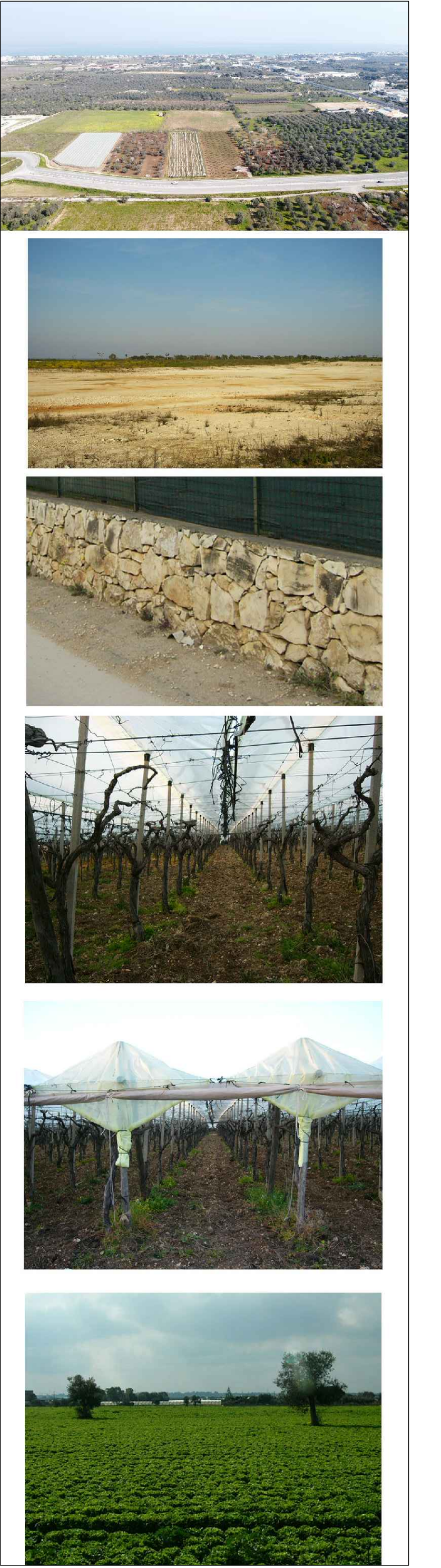


# MOLA DI BARI

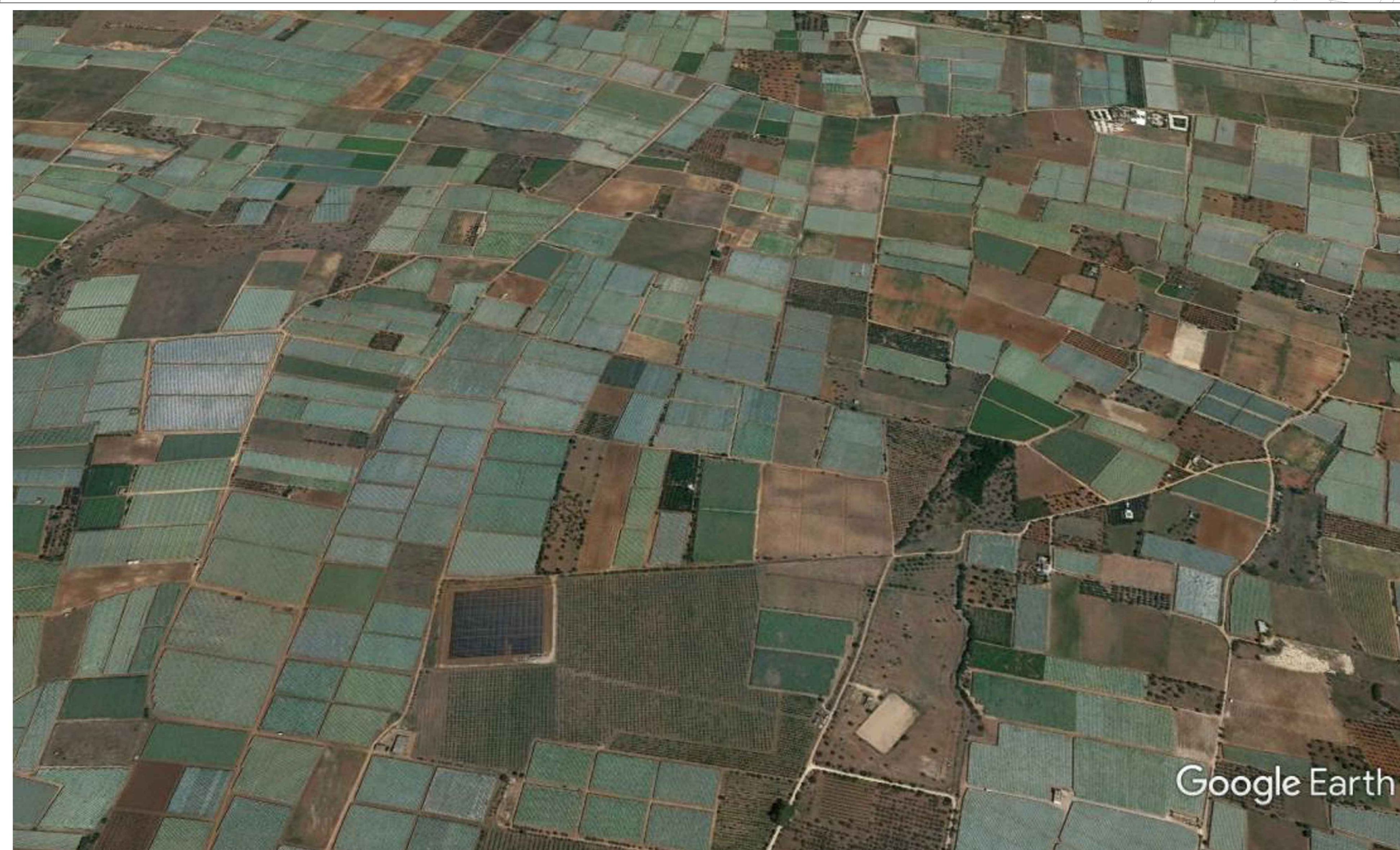
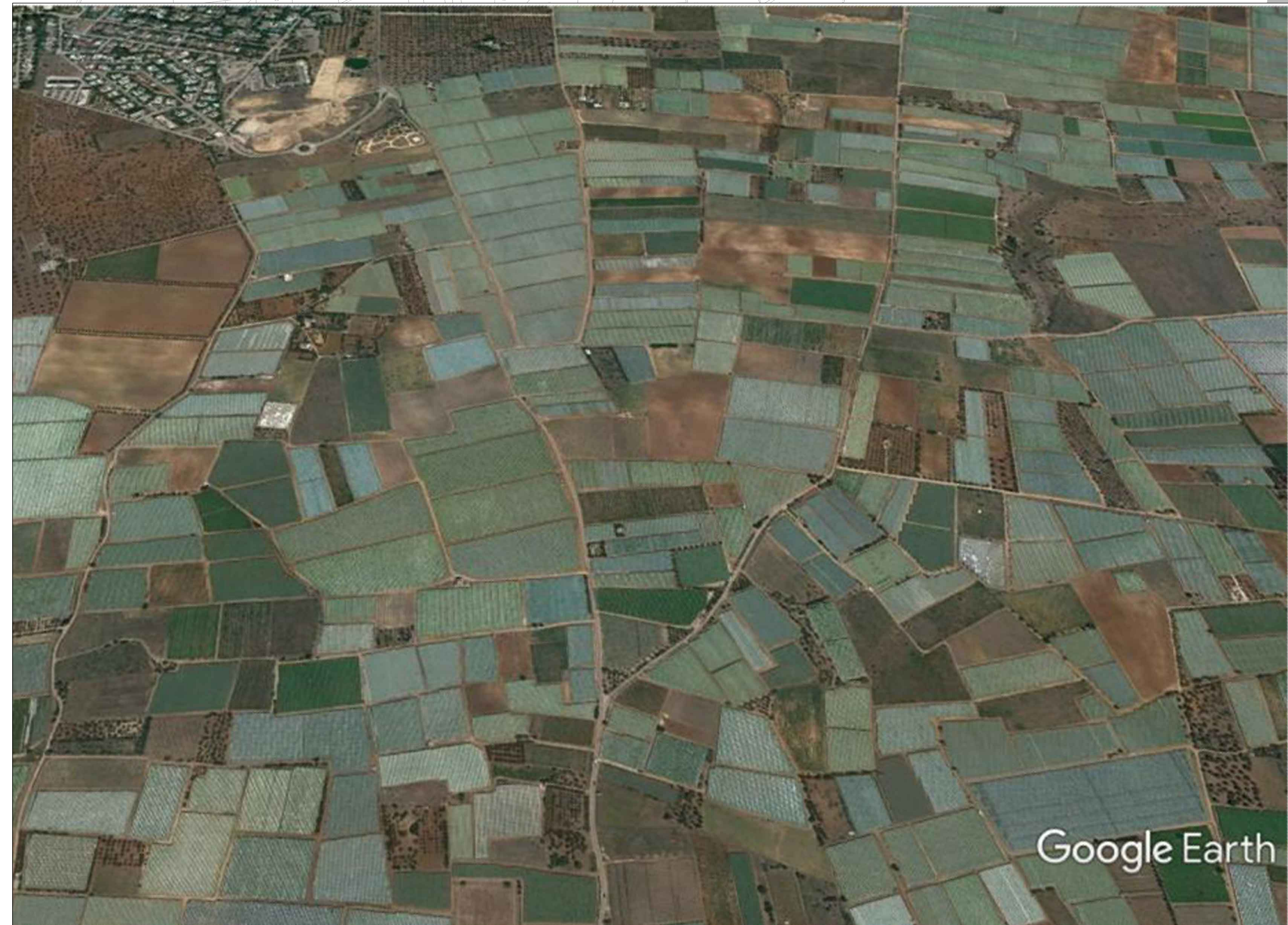
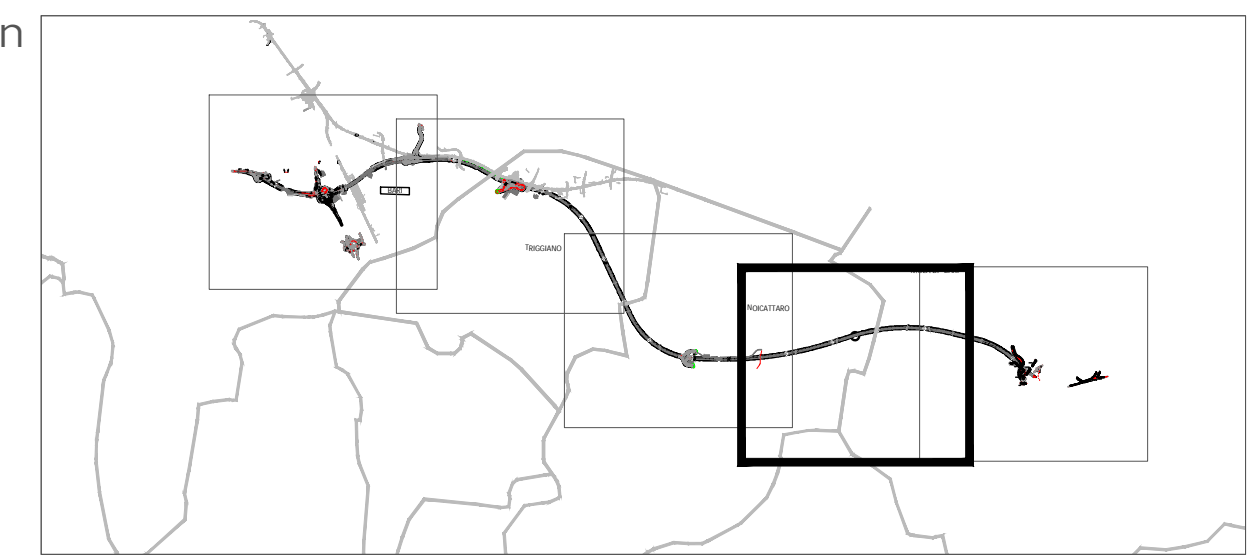
# NOICATTARO



I colori del paesaggio



Keyplan



**Sanas**  
GRUPPO FS ITALIANE

Direzione Tecnica

**S.S. 16 "ADRIATICA"**  
TRONCO BARI - MOLA

Lavori di realizzazione di una variante alla S.S.16 "Adriatica" nel tratto compreso tra Bari e Mola con adozione della sezione stradale B del D.M. 05/11/2001.

**PROGETTO DEFINITIVO** cod. BA26

R.T.I. di PROGETTAZIONE:

**SPINI** SMART ENGINEERING | **ALPHA** | **NET** ENGINEERING | **INGENIERI GUARDASOLE & PARTNERS**

**PROGETTISTI:**  
Arch. Renzo Miccio  
Arch. Semuele Anagni  
Dott. Andrea Pili  
Dott. Andrea Pili  
Dott. Andrea Pili

**INTEGRATORE DEI SERVIZI:**  
Ing. Andrea Pili  
Ordine degli Ingegneri Roma MA19540

**IL RESPONSABILE DEL S.I.A.:**  
Dott. Andrea Pili  
Ordine degli Architetti PPC della provincia di Venezia N°3854

**IL GEOLOGO:**  
Dott. Gian Lorenzo Vercesi  
Ordine dei Geologi della Lombardia N°1256

**IL COORDINATORE DELLA SICUREZZA IN FASE DI PROGETTAZIONE:**  
Ing. Maria Ingegneri  
Ordine degli Ingegneri della Prov. di Trento N°1483

**ARCHITETTO:**  
Dott. Leo Fido Orsini  
Architetto: F. Fido con abilitazione architettonica preventiva, elenco MC n. 1277

**VISTO IL RESPONSABILE DEL PROCEDIMENTO:**  
Ing. Maria Francesca Maroncelli

**RELAZIONE PAESAGGISTICA**

DOCUMENTAZIONE FOTOGRAFICA

CODICE PROGETTO	LV. PROG.	ANNO	NOME FILE	REVISIONE	SCALA:
STBA0026	0	21	23_DOCUMENTAZIONE_FOTOGRAFICA_REV23	C	-
			CODICE ELAB. P001A10AMB004		

REV.	DESCRIZIONE	DATA	REDATTO	VERIFICATO	APPROVATO
C	EMMISSIONE PD	Marzo 2023	A. Glori	R. Vicario	S. Alraghi
B	-	-	-	-	-
A	EMMISSIONE PPTT PER CSLLPP	Luglio 2021	Ing. F. Ribici	Arch. R. Smezzato	Ing. A. Smezzato