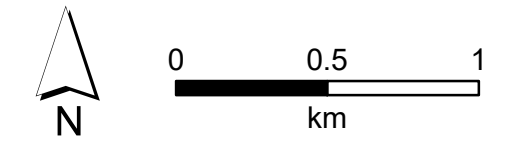


LEGENDA

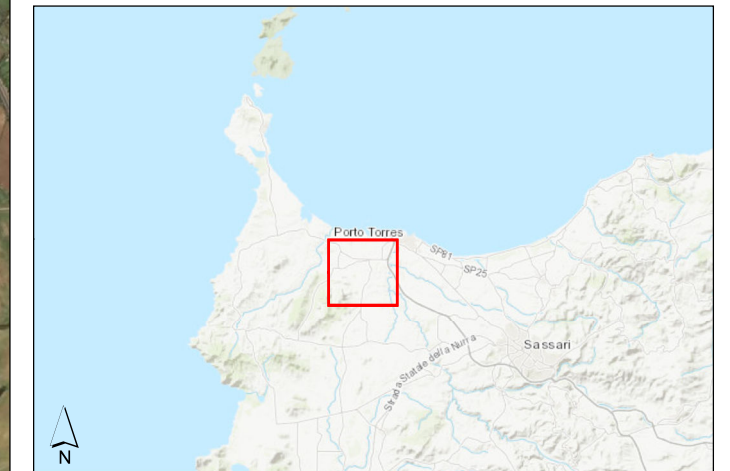
- BESS
- CABINA MTR
- SE FIUME SANTO 2
- LINEA DI CONNESSIONE
- PERIMETRO

ASSETTO STORICO CULTURALE

- ★ BENI PAESAGGISTICI EX ART. 143 D.LGS.42/04



Sistema di coordinate: WGS 1984 UTM Zone 32N
 Proiezione: Transverse Mercator
 Datum: WGS 1984



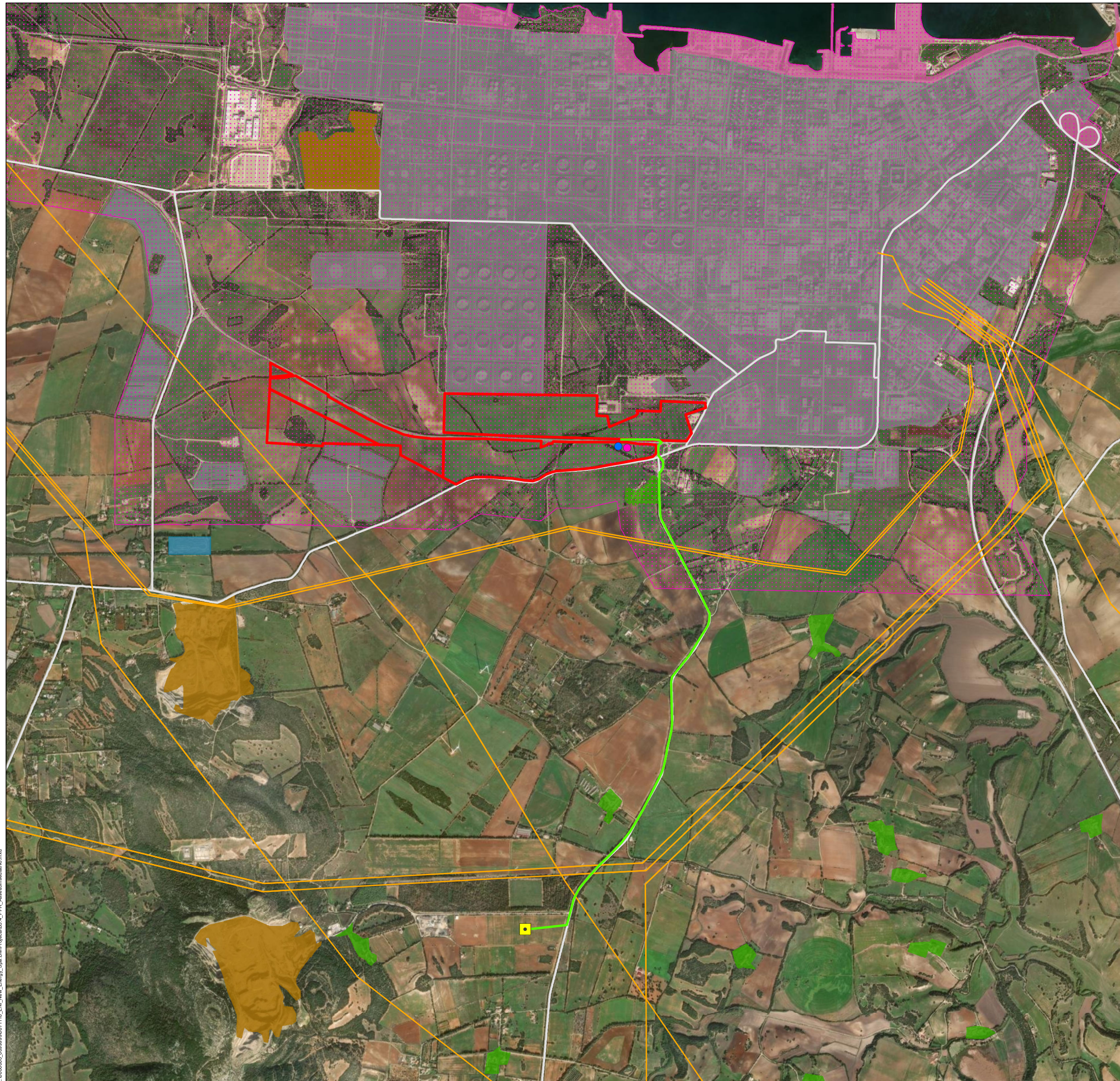
Eni New Energy S.p.A.

Progetto: **Studio di Impatto Ambientale
 Porto Torres Aree Sud(SS) - Fotovoltaico**

Tavola: **B3.3 Piano Paesaggistico Regionale
 Assetto Storico Culturale**

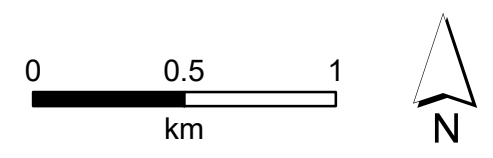
Scala: 1:25000	Codice progetto: 0671118	Preparato da:	
Rev. 00	Data: giu 2023		
Formato: A3	Layout: -	Disegnato da: DAC P/M: DEM File: B3.3_PPR_AssettoStoricoCulturale	

Z:\060000_069999\0671118_EN_New_Energy_Spa_DM\Progetti\B3_3_PPR_AssettoStoricoCulturale.mxd



LEGENDA

- BESS
- CABINA MTR
- SE FIUME SANTO 2
- LINEA DI CONNESSIONE
- PERIMETRO
- LINEA ELETTRICA**
- LINEA ELETTRICA
- RETE STRADALE
- GRANDI AREE INDUSTRIALI (DGR 16/24 28/03/2017)
- COMPONENTI INSEDIATIVE**
- AREE ESTRATTIVE DI SECONDA CATEGORIA (CAVE) (AREE ESTRATTIVE (CAVE E MINIERE) - ART. 97)
- AREE INFRASTRUTTURE (SISTEMA DELLE INFRASTRUTTURE - ART. 103)
- AREE SPECIALI E AREE MILITARI (ART.100)
- ESPANSIONI FINO ANNI 50 (ESPANSIONI FINO AGLI ANNI CINQUANTA - ART. 68)
- ESPANSIONI RECENTI (ESPANSIONI RECENTI - ART. 71)
- INSEDIAMENTI PRODUTTIVI (INSEDIAMENTI PRODUTTIVI A CARATTERE INDUSTRIALE, ARTIGIANALE E COMMERCIALE - ART. 93)
- NUCLEI CASE SPARSE (NUCLEI E CASE SPARSE - ART. 83)



Sistema di coordinate: WGS 1984 UTM Zone 32N
 Proiezione: Transverse Mercator
 Datum: WGS 1984



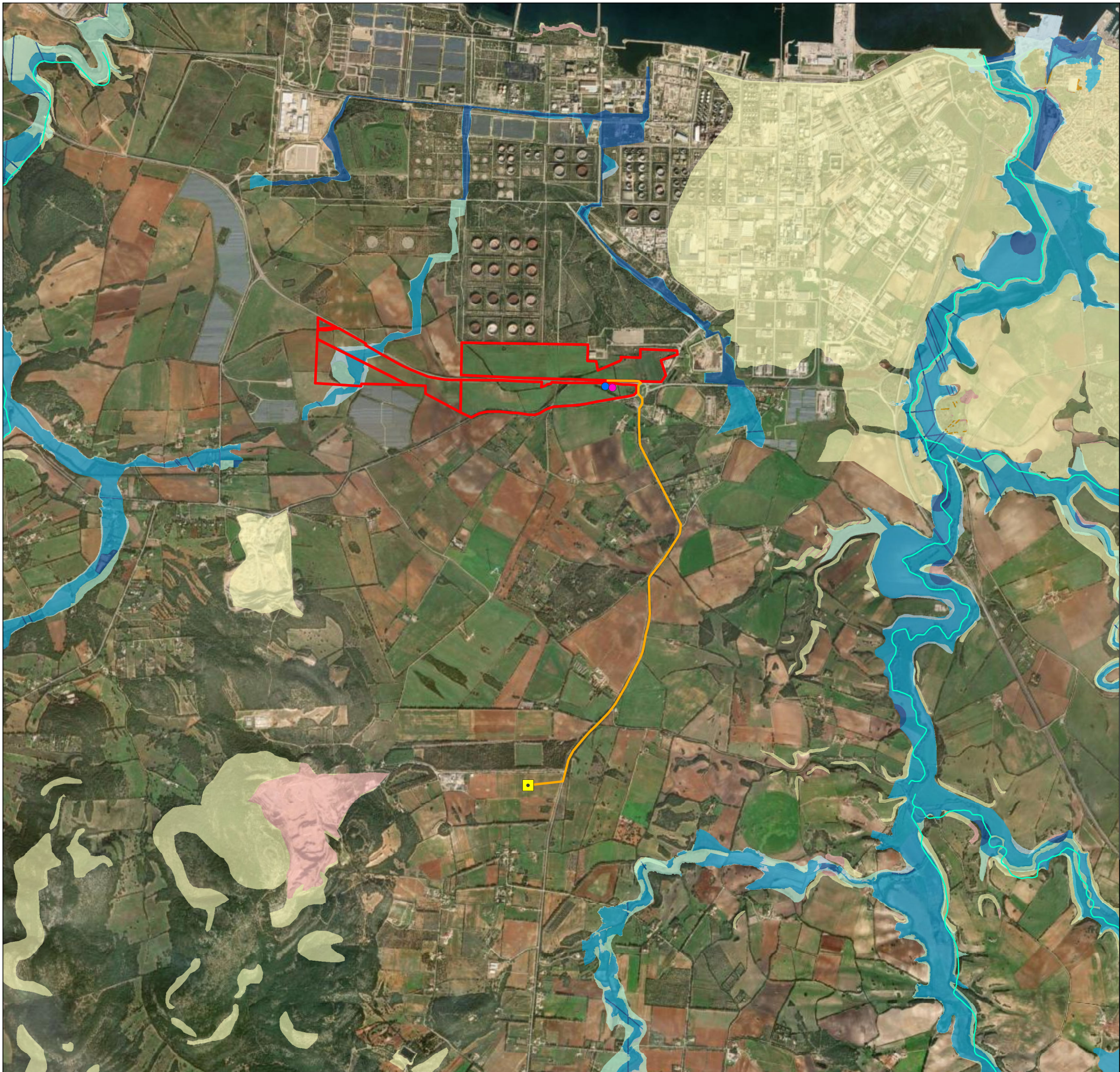
Eni New Energy S.p.A.

Progetto: **Studio di Impatto Ambientale
 Porto Torres Aree Sud(SS) - Fotovoltaico**

Tavola: **B3.4 Piano Paesaggistico Regionale
 Assetto Insediativo**

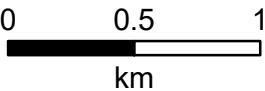
Scala: 1:25000	Codice progetto: 0671118	Preparato da:	
Rev. 00	Data: mag 2023		
Formato: A3	Layout: -	Disegnato da: DAC	File: B3.4 PPR AssettoInsediativo

Z:\060000_069999\0671118_EN_New_Energy_Spa_DM\Progetti\B3_4_PPR_AssettoInsediativo.mxd

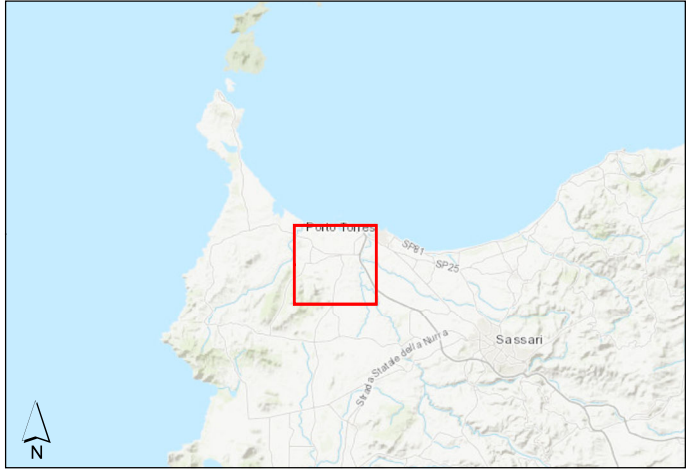


LEGENDA

- BESS
- CABINA MTR
- SE FIUME SANTO 2
- LINEA DI
- ▭ PERIMETRO
- RETICOLO
- PAI - RISCHIO IDRAULICO**
- RI1 - MODERATO
- RI2 - MEDIO
- RI3 - ELEVATO
- RI4 - MOLTO ELEVATO
- PAI - RISCHIO GEOMORFOLOGICO**
- RG1 - MODERATO
- RG2 - MEDIO
- RG3 - ELEVATO




Sistema di coordinate: WGS 1984 UTM Zone 32N
 Proiezione: Transverse Mercator
 Datum: WGS 1984



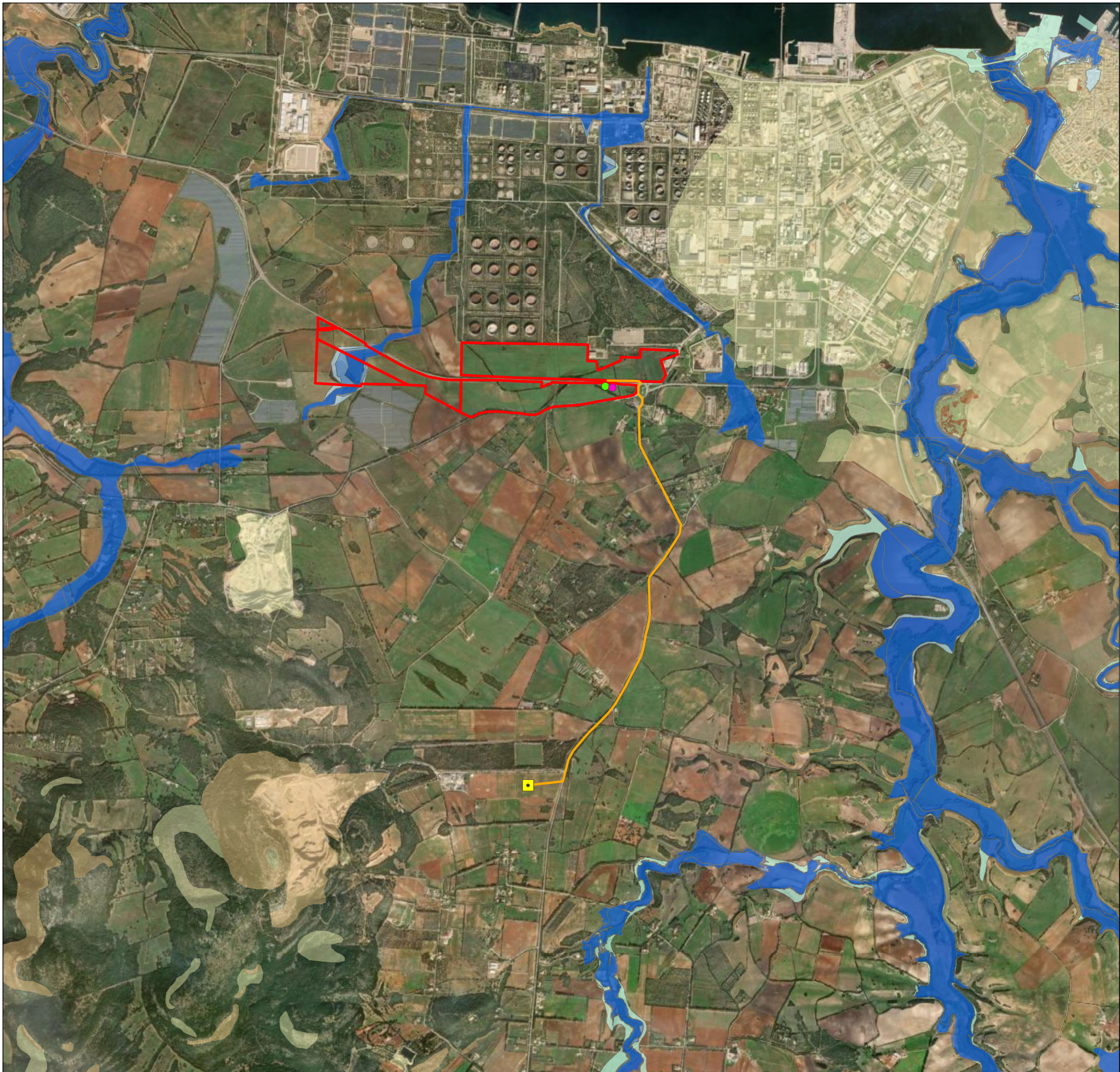
 **Eni New Energy S.p.A.**

Progetto: **Studio di Impatto Ambientale
 Porto Torres Aree Sud(SS) - Fotovoltaico**

Tavola: **B4.1 Piano Assetto Idrogeologico
 Rischio Piena e Rischio Geomorfologico**

Scala:	1:30000	Codice progetto:	0671118	Preparato da:	
Rev.:	00	Data:	giu 2023		
Formato:	A3	Layout:	-	Disegnato da:	
			DAC	DEM	B4.1 PAI Rischio

Z:\060000_069999\071118_ENI_New_Energy_Spa_DM\Project\B4_L_PAI_Rischio.mxd



LEGENDA

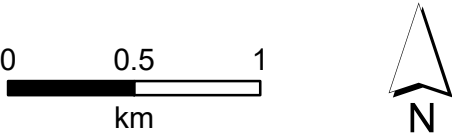
- BESS
- CABINA MTR
- SE FIUME SANTO 2
- LINEA DI CONNESSIONE
- PERIMETRO

PAI - PERICOLOSITÀ IDRAULICA

- HI1 - P1 MODERATA O FASCIA GEOMORFOLOGICA
- HI2 - P2 MEDIA
- HI3 - P2 ELEVATA
- HI4 - P3 MOLTO ELEVATA

PAI - PERICOLOSITÀ DI FRANA

- HG1 - MODERATA
- HG2 - MEDIA
- HG3 - ELEVATA
- HG4 - MOLTO ELEVATA



Sistema di coordinate: WGS 1984 UTM Zone 32N
 Proiezione: Transverse Mercator
 Datum: WGS 1984



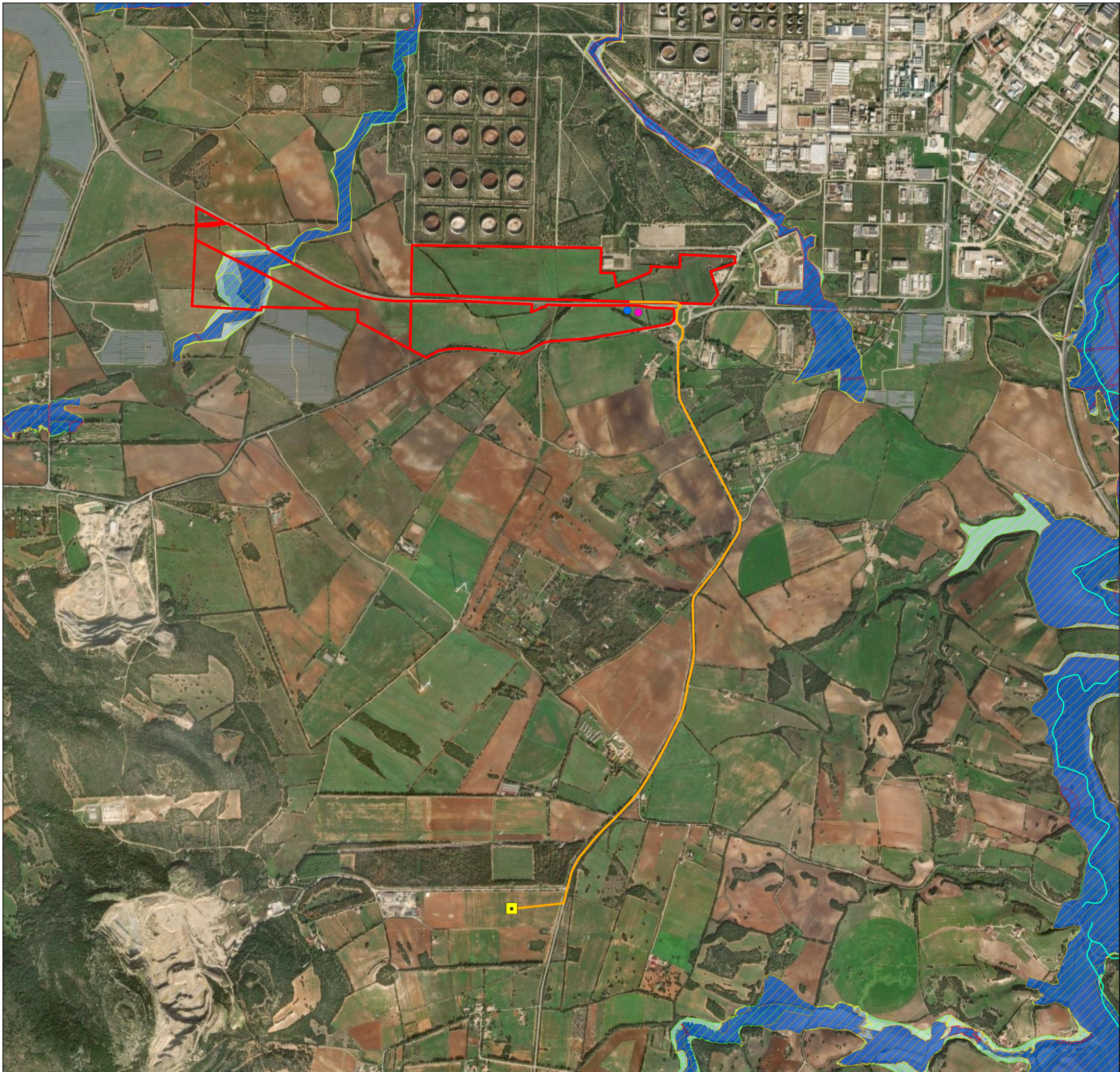
Eni New Energy S.p.A.

Progetto: **Studio di Impatto Ambientale
 Porto Torres Aree Sud(SS) - Fotovoltaico**

Tavola: **B4.2 Piano Assetto Idrogeologico
 Pericolo Alluvioni e Pericolo Geomorfologico**

Scala: 1:30000	Codice progetto: 0671118	Preparato da:	
Rev. 00	Data: giu 2023		
Formato: A3	Layout: -	Disegnato da: DAC	File: B4.2 PAI Pericolo

Z:\060000_069999\071118_EN_New_Energy_Spa_DM\Project\B4_2_PAI_Pericolo.mxd



LEGENDA

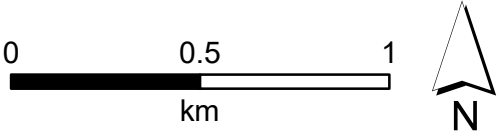
- BESS
- CABINA MTR
- SE FIUME SANTO 2
- LINEA DI CONNESSIONE
- PERIMETRO

RISCHIO IDRAULICO

- ▨ RI1 - MODERATO
- ▨ RI2 - MEDIO
- ▨ RI3 - ELEVATO
- ▨ RI4 - MOLTO ELEVATO

PERICOLOSITÀ IDRAULICA

- HI1 - P1 MODERATA O FASCIA GEOMORFOLOGICA
- HI2 - P2 MEDIA
- HI3 - P2 ELEVATA
- HI4 - P3 MOLTO ELEVATA



Sistema di coordinate: WGS 1984 UTM Zone 32N
 Proiezione: Transverse Mercator
 Datum: WGS 1984



Eni New Energy S.p.A.

Progetto: **Studio di Impatto Ambientale Porto Torres Aree Sud(SS) - Fotovoltaico**

Tavola: **B5 Piano Gestione Rischio Alluvioni**

Scala: 1:20000	Codice progetto: 0671118	Preparato da: ERM
Rev. 00	Data: giu 2023	
Formato: A3	Layout: -	Disegnato da: DAC PPM DEM
		File: B5 PGRA

Z:\060000_069999\071118_ENI_New_Energy_Spa_DM\Project\B5_PGRA.mxd

Fonte: Geoportale Regione Sardegna

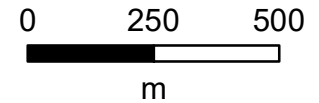
PROIEZIONE: WGS 1984 UTM Zone 32N



LEGENDA

- CABINA MTR
- LINEA DI CONNESSIONE
- BESS
- PERIMETRO

- Insediamenti esistenti industriali di varia natura
- Nuove aree per industrie di varia natura
- Aree per attività artigianali
- Aree per impianti tecnici
- Aree per impianti termoelettrici
- Aree per la produzione di energia eolica I. Comparto
- Aree per la produzione di energia eolica II. Comparto
- Aree di pertinenza del porto industriale
- Cantiere navale
- Aree per servizi
- Aree per servizi cantieri
- Centro merci
- Area per industria chimica e petrolchimica
- Area per depositi petroliferi e gassosi
- Depuratore
- Discarica ceneri di processo depuratore ASI
- Impianto a recupero materiali ed energia dai rifiuti solidi urbani
- Aree da convertire a verde pubblico
- Aree per impianti agricoli e servizi
- Aree per impianti agricoli
- Verde agricolo
- Verde consortile
- Area di massimo interesse ambientale
- Area di recupero ambientale
- Area di preminente interesse archeologico
- ✱ Nuraghe
- Viabilità e Parcheggi
- Tracciato nastro carbone
- Ferrovia
- Limite fascia di rispetto
- Perimetro agglomerato

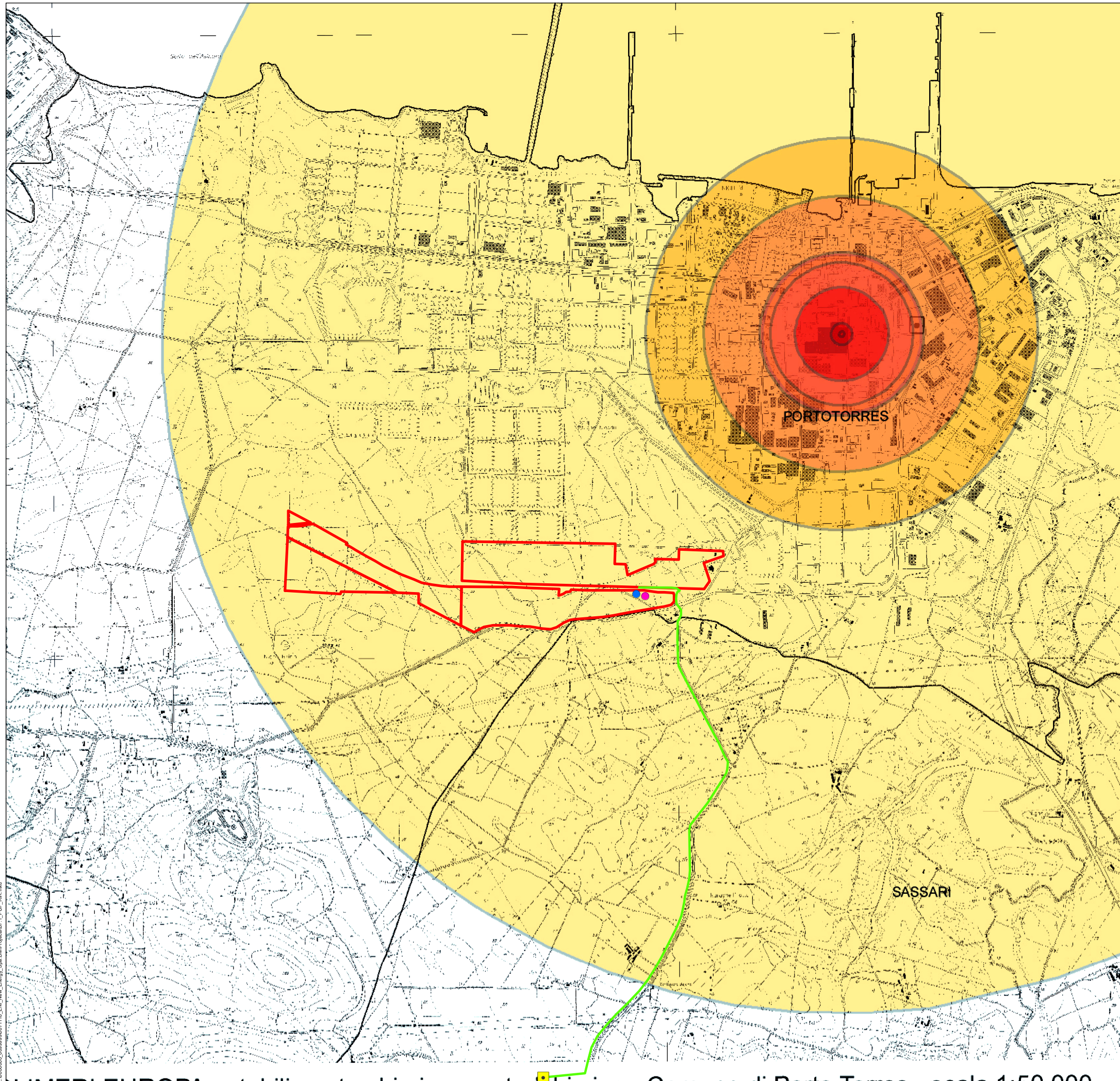


Sistema di coordinate: WGS 1984 UTM Zone 32N
 Proiezione: Transverse Mercator
 Datum: WGS 1984



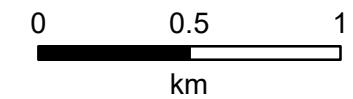
Progetto:				Studio di Impatto Ambientale Porto Torres Aree Sud(SS) - Fotovoltaico			
Tavola:				PTR - Estratto della Zonizzazione del Piano Regolatore Territoriale ASI			
Scala:		Codice progetto:		Preparato da:			
1:15000		0671118					
Rev. 00		Data: giu 2023					
Formato:	Layout:	Disegnato da:	PM:	File:	B6 PRT ASI Zone		
A3	-	DAC	DEM				

Z:\060000_069999\071118_ENI_New_Energy_Spa_DM\Progetti\B6_PRT_ASI_Zone.mxd



LEGENDA

- BESS
- CABINA MTR
- SE FIUME SANTO 2
- LINEA DI CONNESSIONE
- PERIMETRO
- Stabilimento suscettibile di causare incidente rilevante
- Area di danno 1 - Elevata letalità
- Area di danno 2 - Inizio letalità
- Area di danno 3 - Lesioni irreversibili
- Area di danno 4 - Lesioni reversibili



Sistema di coordinate: WGS 1984 UTM Zone 32N
 Proiezione: Transverse Mercator
 Datum: WGS 1984



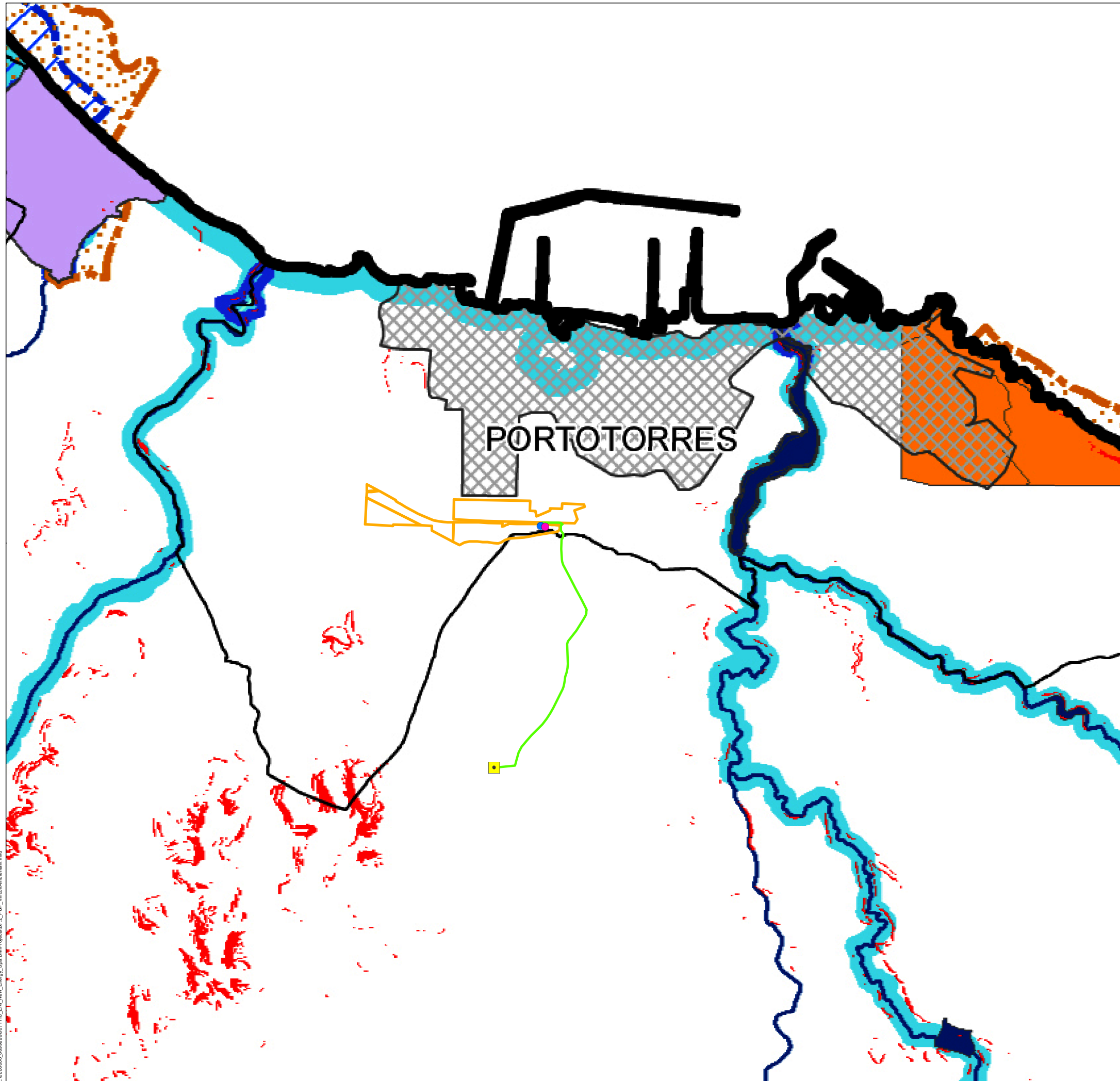
Eni New Energy S.p.A.

Progetto: Studio di Impatto Ambientale
 Porto Torres Aree Sud(SS) - Fotovoltaico

Tavola: **B7.1** PUP - Sistema delle Aree a Rischio di Incidente Rilevante

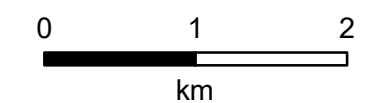
Scala: 1:25000	Codice progetto: 0671118	Preparato da:	
Rev: 00	Data: giu 2023		
Formato: A3	Layout: -	Disegnato da: DAC P.M.: DEM File: B7.1 PUP RIR	

Z:\060000_069999\07118_ENI_New_Energy_Spa_DM\Progetti\B7_1_PUP_RIR.mxd

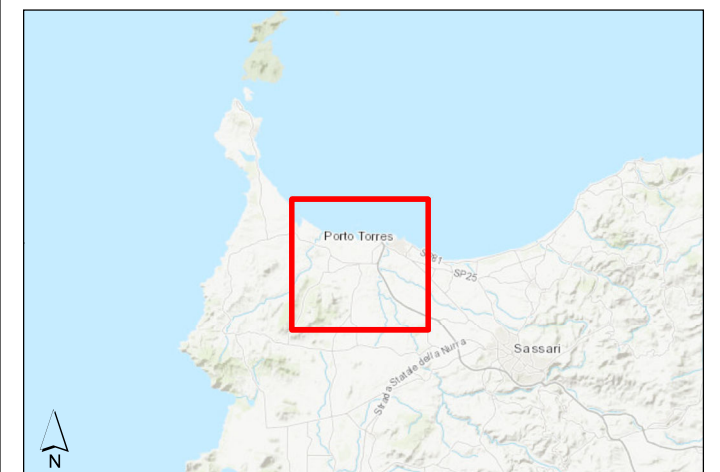


LEGENDA

- BESS
 - CABINA MTR
 - SE FIUME SANTO 2
 - LINEA DI CONNESSIONE
 - PERIMETRO
- AREE DI TUTELA MORFOLOGICA E IDROGEOLOGICA**
- Vincolo Idrogeologico RDL 3267/23 e RD 1126/26
 - Aree a forte acclività (maggiore del 40%)
 - Aree a rischio di esondazione
 - Aree a rischio di frana
- AREE DI INTERESSE NATURALISTICO ISTITUZIONALMENTE TUTELATE**
- Riserve Naturali LR 31/89
 - Siti di Importanza Comunitaria (approvati)
 - Zone di Protezione Speciale
- AREE SOGGETTE A PRESCRIZIONI DIRETTE DEL PPR**
- Fascia della profondità di 300 m dalla linea di battigia di laghi e stagni
 - Fascia di 150 m da ciascuna sponda di fiumi torrenti e corsi d'acqua



Sistema di coordinate: WGS 1984 UTM Zone 32N
 Proiezione: Transverse Mercator
 Datum: WGS 1984



Progetto: Studio di Impatto Ambientale
 Porto Torres Aree Sud(SS) - Fotovoltaico

Tavola: **B7.2** PUP - Sistema dei Vincoli Ambientali e delle Aree a Gestione Speciale

Scala: 1:50000	Codice progetto: 0671118	Preparato da:	
Rev. 00	Data: giu 2023		
Formato: A3	Layout: -	Disegnato da: DAC	File: B7.2_PUP_VincoliAmbientali

Z:\060000_069999\071118_ENI_New_Energy_Spa_DM\Progetti\B7_2_PUP_VincoliAmbientali.mxd