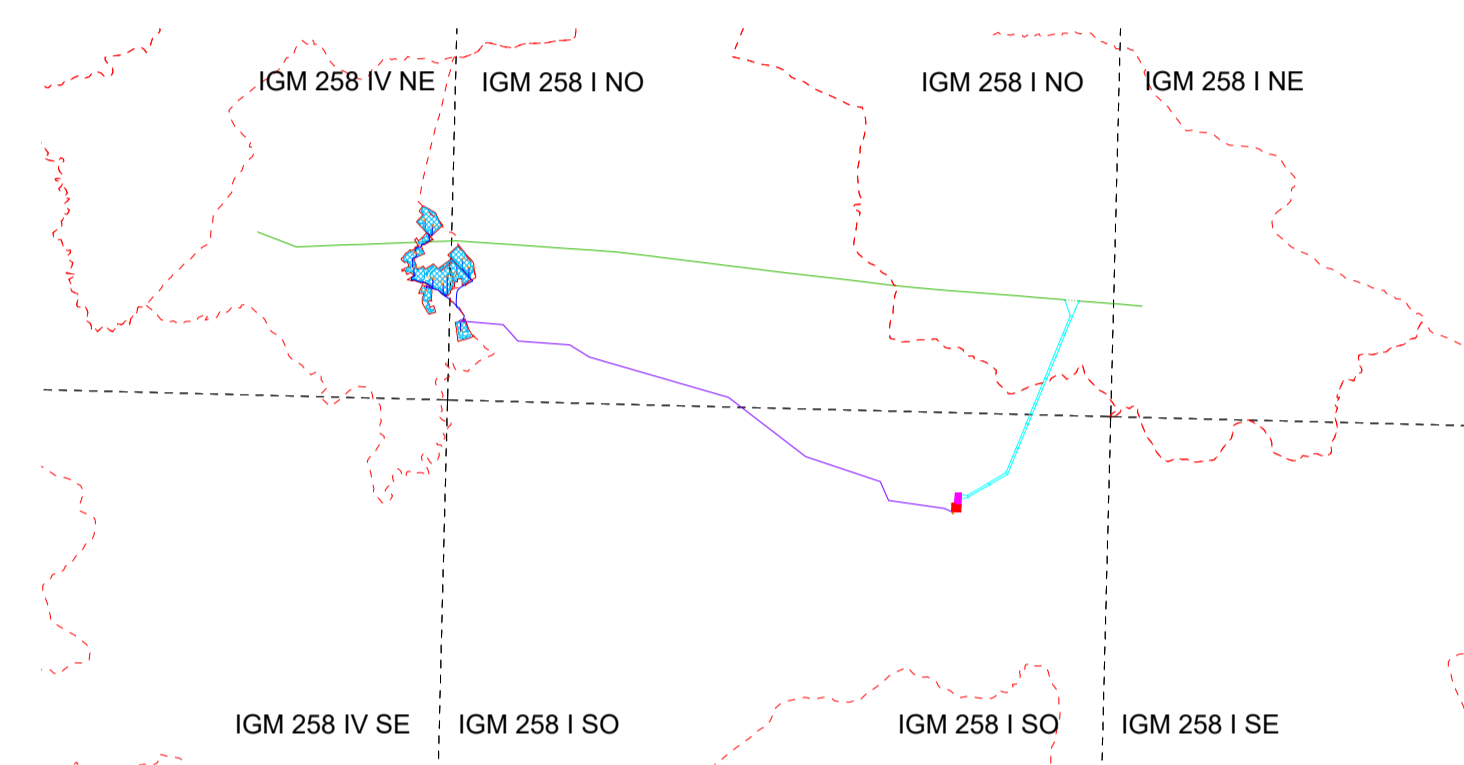


LEGENDA	
	Recinzione
	Fascia arborea
	Area impianto
	Sistema di accumulo
	IUC - Stazione Utente di collegamento in antenna a 36kV
	IRC - Stazione di smistamento 220 kV "MONREALE 3"
	IRC - Ampliamento a 36 kV Stazione RTN "Monreale 3"
	Cavidotto MT a 30kV interrato
	Elettrodotta MT a 30kV aereo
	IUC - Cavidotto AT a 36 kV interrato di consegna alla stazione di trasformazione
	Linea esistente RTN DT AAT a 220 kV "CIMINNA-PARTINICO"
	Linea esistente RTN DT AAT a 220 kV - campata da demolire
	IRC - Collegamento in entra - esce sulla linea a 220 kV "PARTINICO -CIMINNA".
	Confine comunale



REGIONE SICILIA
 COMUNE DI SAN CIPIRELLO
 COMUNE DI MONREALE
 COMUNE DI PIANA DEGLI ALBANESI

PROGETTO:
 Progetto definitivo per la realizzazione di un impianto agrolvoltaico denominato "PV San Cipirello" di Pn pari a 50,340 MW e sistema di accumulo di capacità pari a 24 MWh, da realizzarsi nel Comune di San Cipirello (PA)

Progetto Definitivo

PROPONENTE: DREN SOLARE 11 s.r.l. <small>SIRENA (CR) VIA PIETRO TRIBOLINI 4 CAP 20015 PIVA 01785240191</small>		
ELABORATO: Corografia generale su IGM		
PROGETTISTI: Ing. Riccardo Cangelosi	Ing. Gaetano Scurto	Scala: 1:25.000
		Tavola: 01.A
Data: 31-07-2023	Rev. Data Revisione 00 31-07-2023	Descrizione emissione