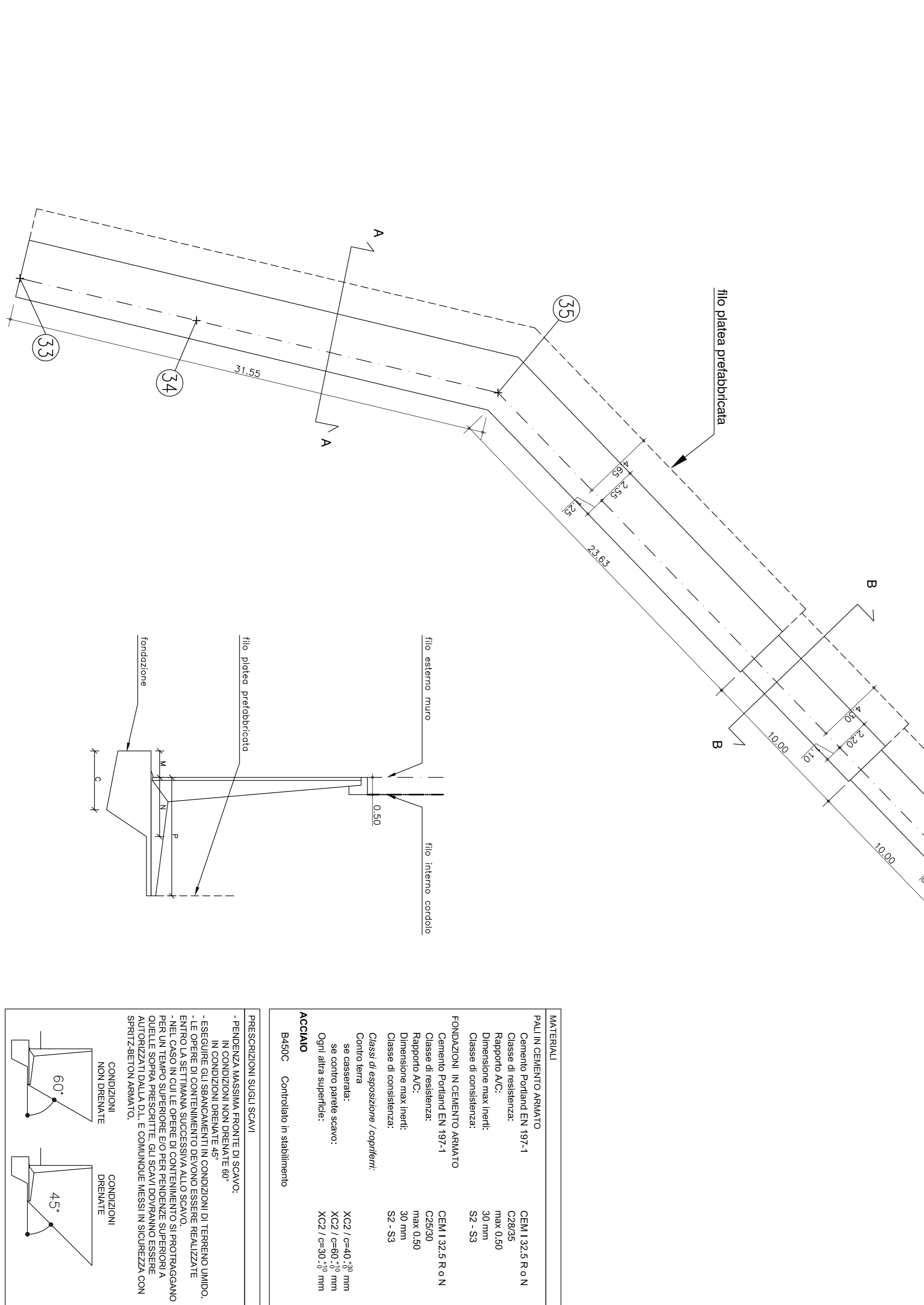
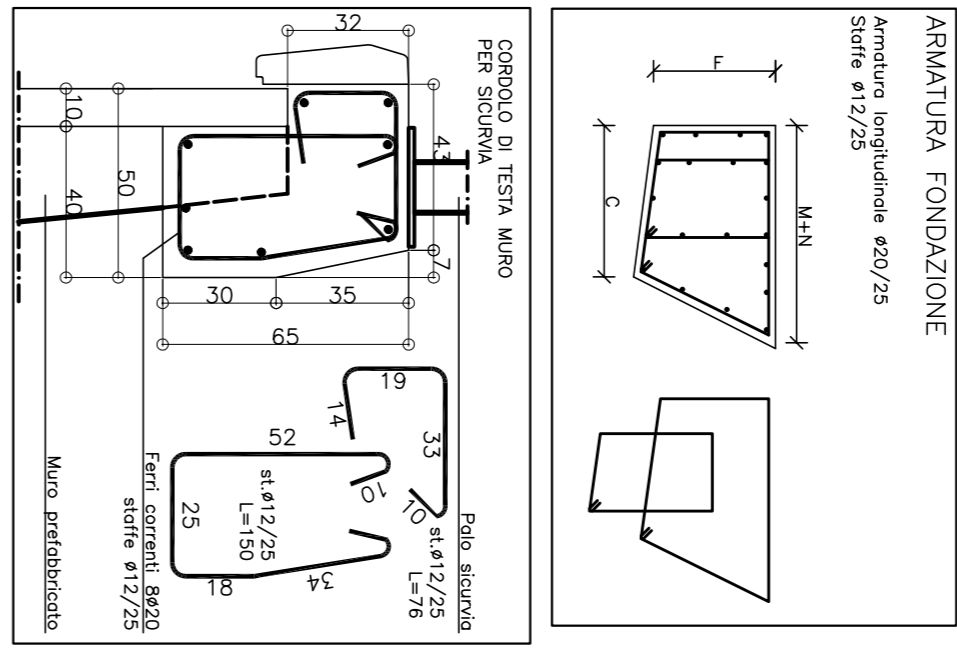


MURO	FILU FISSI	COORDINATA N	COORDINATA E
F	33	53273,0394	15482,0094
	34	53283,4412	15513,7028
	36	53986,8372	15503,3747
	37	53984,3294	15507,7421
	38	53984,3897	15500,4856

FILU FISSI	COORDINATA N	COORDINATA E
C1	53954,7489	15483,8553
C2	53954,3374	15484,7061
C3	53956,0796	15480,7792
C4	53985,3348	15480,8252
C5	53982,2850	15502,3182
C6	53982,4291	15502,4291



**MATERIALI**

**PALINCAEMENTO ARMATO**

Cemento Portland EN 197-1 CEM I 32,5 R O N

Classi di resistenza: C28/35

Rapporto A/C: max 0,50

Classe di consistenza: S2 - S3

**FONDAZIONI IN CEMENTO ARMATO**

Cemento Portland EN 197-1 CEM I 32,5 R O N

Classi di resistenza: C25/30

Rapporto A/C: max 0,50

Classe di consistenza: S2 - S3

Classi di esposizione / coefficienti:

Cemento terra

se cascate: XC2 / c=40, 3° mm

se contro parete scavo: XC2 / c=80, 3° mm

Ogni altra superficie: XC2 / c=50, 3° mm

**ACCIAIO**

Condizionato in stabilimento

**PRESCRIZIONI SUGLI SCAVI**

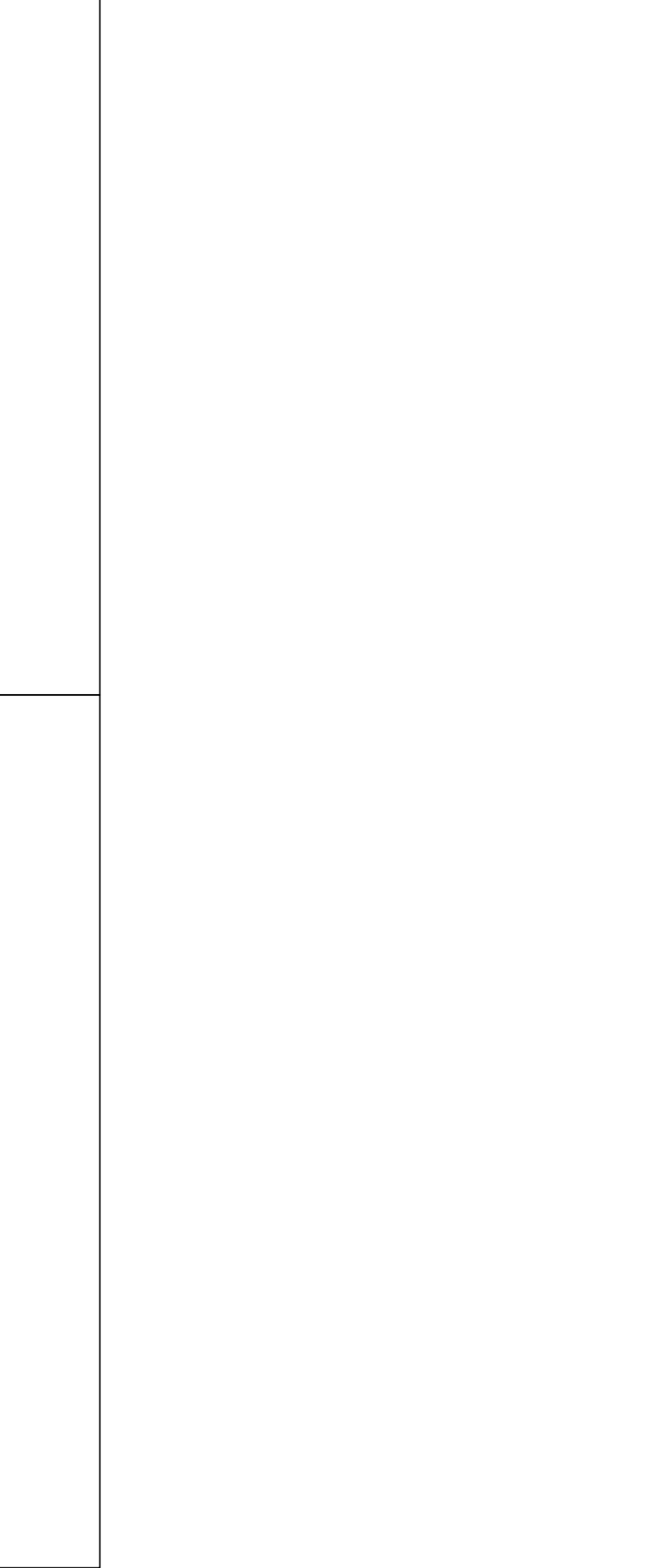
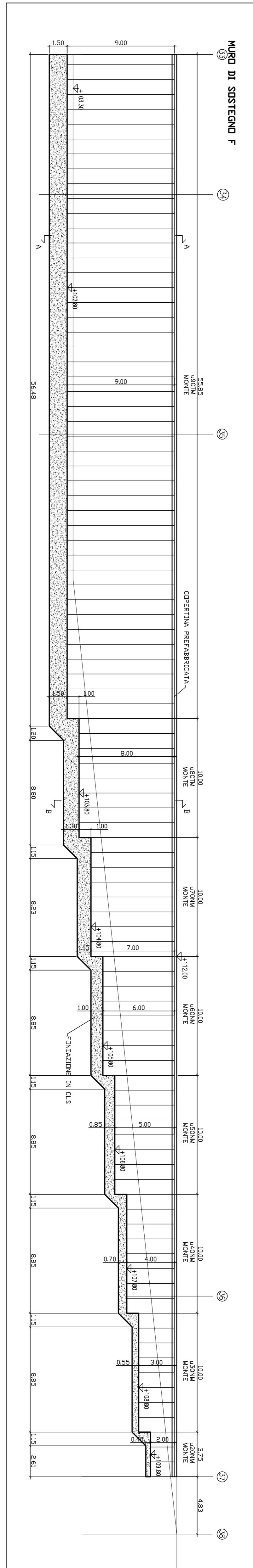
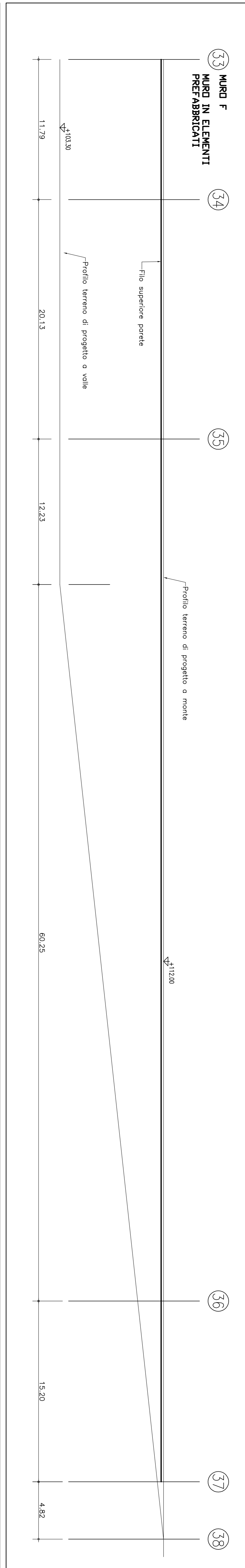
- FRENDELA MASSIMA PROFONDITA' SCAVO: IN CONDIZIONI DRENANTE 45°

- SCAVO IN CONDIZIONI NON DRENANTE 60°

- LE OPERE DI COSTRUIZIONE NON DEVONO ESSERE REALIZZATE ENTRO LA SETTIMANA SUCCESSIVA ALLO SCAVO. IMPIANTANDO PER UN TERZO SUPERIORE LO SCAVO DEVONO ESSERE QUELLE SOPRA PRESCRITTE. GLI SCAVI DEVONO ESSERE SPERIMENTATI CON SPERIMENTAZIONE ARMATO.

**CONDIZIONI NON DRENANTE**

**CONDIZIONI DRENANTE**



**Fondazione MURO MONITE**

Appelli	Differenziale F (m)	M (m)	N (m)	P (m)	G (m)	I (%)
U/20NM	1,00	0,40	0,35	0,75	1,40	0,50
U/30NM	1,20	0,55	0,45	1,00	1,90	0,50
U/40NM	1,45	0,70	0,55	1,20	2,40	0,50
U/50NM	1,80	0,85	0,65	1,40	2,90	0,50
U/60NM	2,15	1,00	0,80	1,65	3,40	0,50
U/70NM	2,55	1,15	0,95	1,85	3,90	0,50
U/80NM	3,05	1,30	1,10	2,20	4,30	0,50
U/90NM	3,55	1,50	1,25	2,55	4,65	0,50
U/100M	4,25	1,80	1,60	3,35	5,65	0,50
U/120M	5,40	2,00	1,75	3,65	6,10	0,50
U/130TM	6,10	2,15	1,95	4,15	6,55	0,50

**Fondazione MURO CONTROVALLA**

Appelli	C (m)	F (m)	M (m)	N (m)	P (m)	G (m)	I (%)
U/20NM	1,00	0,40	0,35	0,75	1,40	0,15	15
U/30NM	1,20	0,55	0,45	1,00	1,90	0,15	15
U/40NM	1,45	0,70	0,55	1,20	2,40	0,15	15
U/50NM	1,80	0,85	0,65	1,40	2,90	0,15	15
U/60NM	2,15	1,00	0,80	1,65	3,40	0,15	15
U/70NM	2,55	1,15	0,95	1,85	3,90	0,15	15
U/80NM	3,05	1,30	1,10	2,20	4,20	0,25	15
U/90NM	3,55	1,50	1,25	2,55	4,65	0,25	15
U/100M	4,25	1,80	1,60	3,35	5,65	0,25	15
U/120M	5,40	2,00	1,75	3,65	6,10	0,25	15
U/130TM	6,10	2,15	1,95	4,15	6,55	0,25	15

**Fondazione MURO VALLE**

Appelli	Dimensioni della fondazione	C (m)	F (m)	M (m)	N (m)	P (m)	G (m)	I (%)
U/20NM	1,15	0,50	0,40	0,75	1,40	1,00		
U/30NM	1,50	0,65	0,50	1,05	2,15	1,00		
U/40NM	1,85	0,80	0,60	1,25	2,85	1,00		
U/50NM	2,20	0,95	0,70	1,45	3,55	1,00		
U/60NM	2,50	1,00	0,80	1,70	3,75	1,50		
U/70NM	2,95	1,15	1,15	2,05	4,20	1,80		
U/80NM	3,30	1,30	1,25	2,30	4,60	2,00		
U/90NM	3,65	1,45	1,40	2,55	5,00	2,00		
U/100M	4,50	1,65	1,65	3,05	5,55	2,00		
U/110TM	5,10	1,80	1,80	3,50	6,05	2,00		
U/120TM	5,85	2,00	2,00	3,85	6,65	2,00		
U/130TM	6,55	2,15	2,20	4,35	7,05	2,00		

**COMMITTENTE:**

ATA SORVEGLIANZA

**GENERAL CONTRACTOR:**

**COOP** Gruppo Ferrovie dello Stato Italiane

**INFRASTRUTTURE FERROVIARIE STRATEGICHE DEFINITE DALLA LEGGE OBBIETTIVO N.443/01**

TRATTA A.V/A.C. TERZO VALICO DEI GIOVI

PROGETTO ESECUTIVO

**CA15 - POLCEVERA FONDAZIONE MURO F: CARPENTERIE**

**GENERAL CONTRACTOR:** COOP

**DIRETTORE LAVORI:** CA1501

**SCALA:** 1:200 - 1:100

**PROGETTISTA:** IGS1

**PROGETTATO:** 20/02/2013

**REVISIONE:** 20/02/2013

**IN CARICHI:** 007

**IN DATA:** 20/02/2013