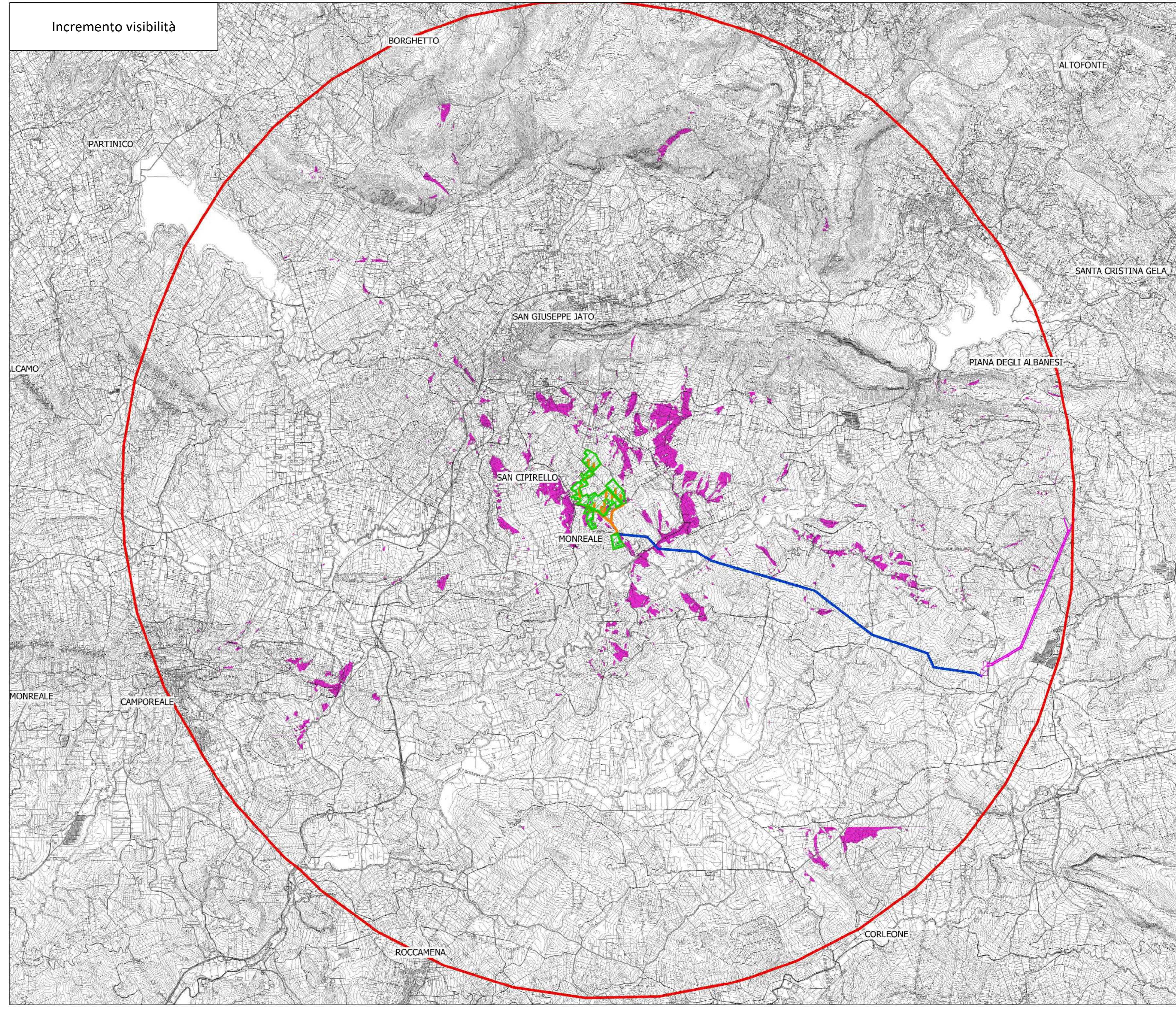
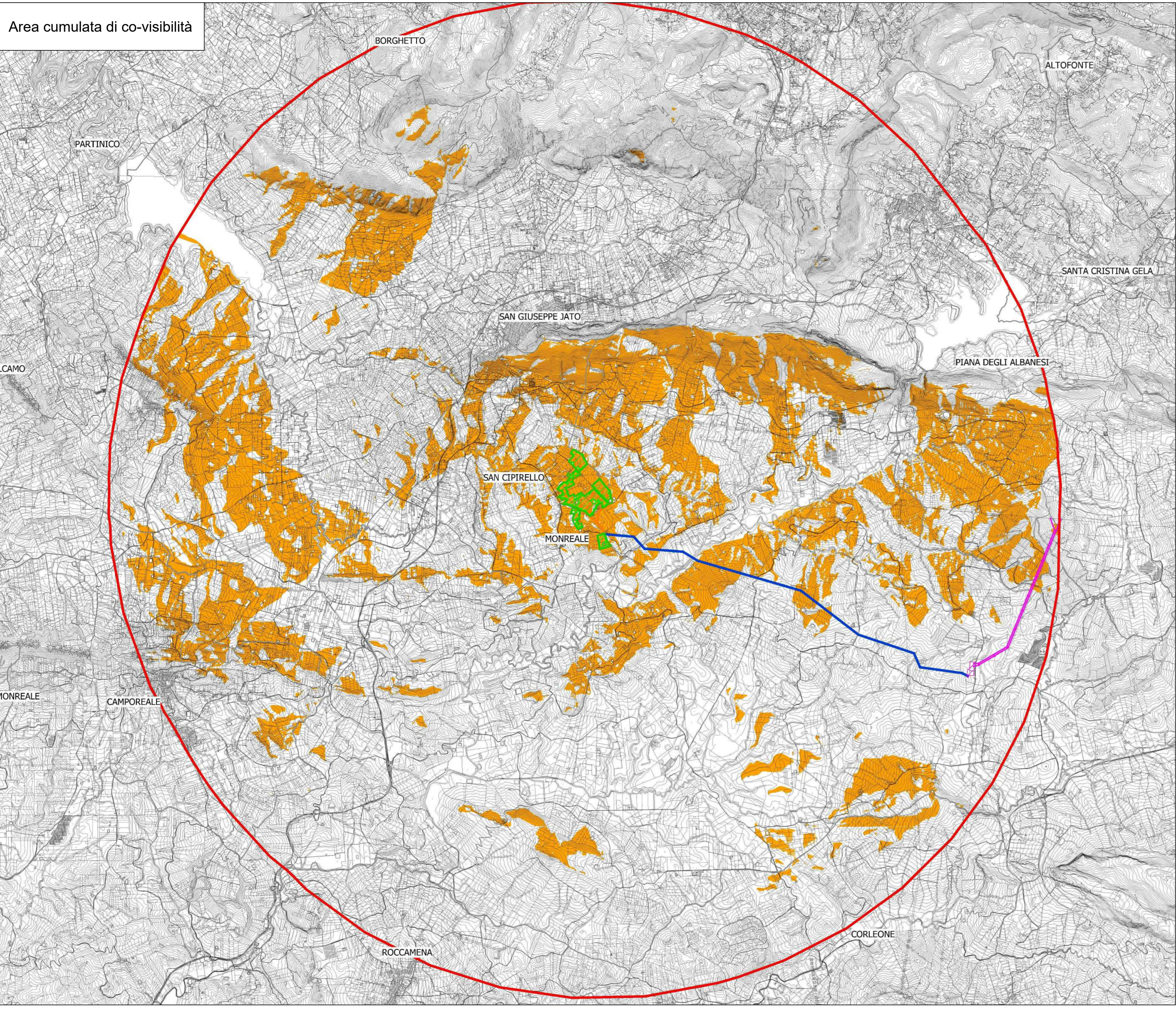


	[km <sup>2</sup> ]	[%]
Superficie area vasta [10 km]	367,7	100,0
Area visibile impianto in progetto	73,6	20,0
Area visibile FTV 10 km	253,5	69,0
Area cumulata covisibilità	67,2	18,3
Incremento visibilità	6,4	1,7

	Ingombro area produzione		Aree non visibili
	Confine proprietà		Aree visibili parco in progetto
	Cavidotto interrato MT		Aree visibili parchi FTV limitrofi
	Elettrodotto aereo MT		Aree cumulate co-visibili
	Raccordi AT		Incremento di visibilità del parco in progetto
	SET		Buffer 10 km
	Impianti Fotovoltaici		



**REGIONE SICILIA**  
**COMUNE DI SAN CIPIRELLO**  
**COMUNE DI MONREALE**

PROGETTO:  
 Progetto definitivo per la realizzazione di un impianto agrovoltaico denominato "PV San Cipirello" di Pn pari a 50,298 MW e sistema di accumulo di capacità pari a 24 MWh, da realizzarsi nei Comuni di San Cipirello e Monreale (PA)

**Progetto Definitivo**

PROPONENTE: <b>DREN SOLARE 11 s.r.l.</b> <small>BOREGINA (CR) VIA PIETRO TERRORELLI 4 CAP 30015 PIVA 0178240091</small>		
ELABORATO: CARTE DI ANALISI DELLA VISIBILITÀ CUMULATA		
STUDI AMBIENTALI  <b>VAMIRGEIND S.r.l.</b> <small>PALERMO (PA) VIA TROVATI 20 CAP 90138 PIVA 0189240091</small>	Scale: 1:55.000 Tavola: T-208	
Data: 31-07-2023	Rev. Data Revisione 00 31-07-2023	Descrizione emissione